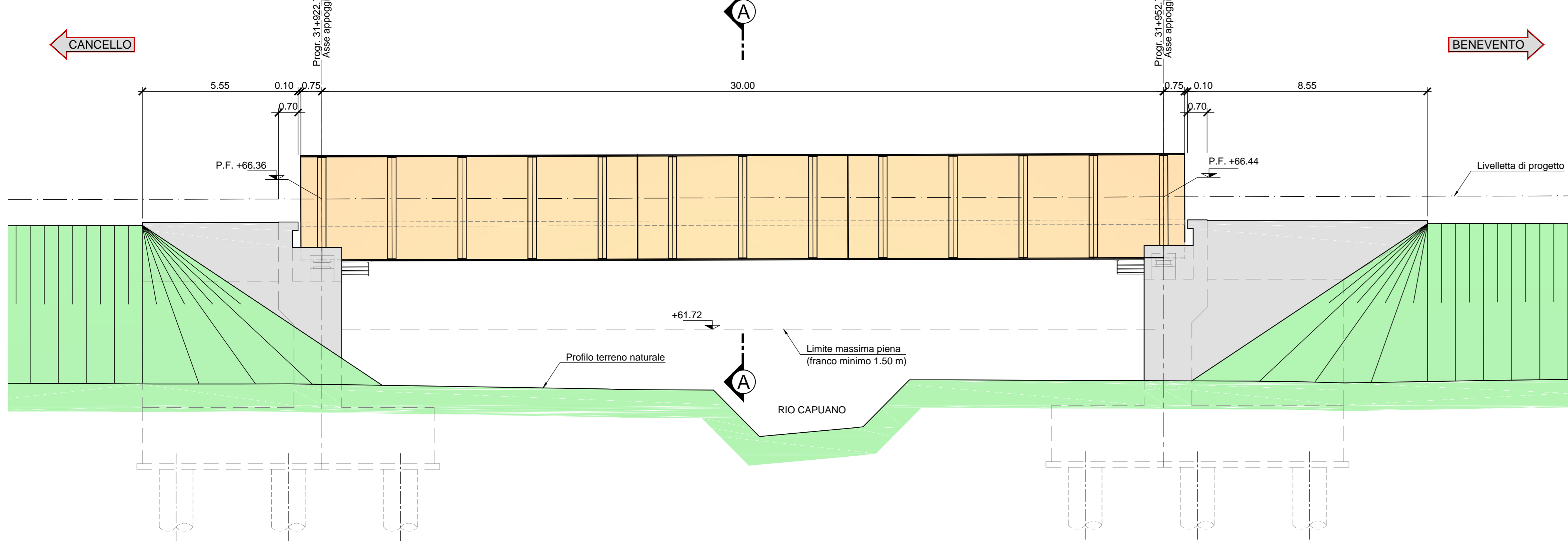
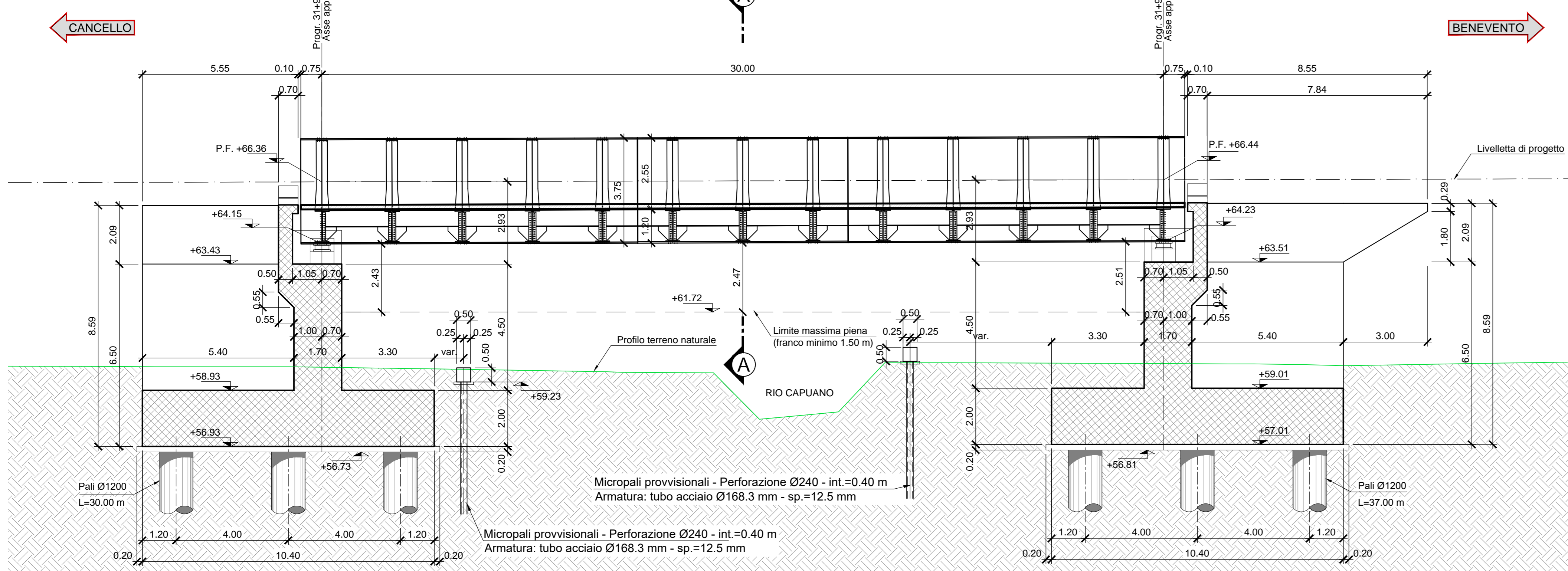


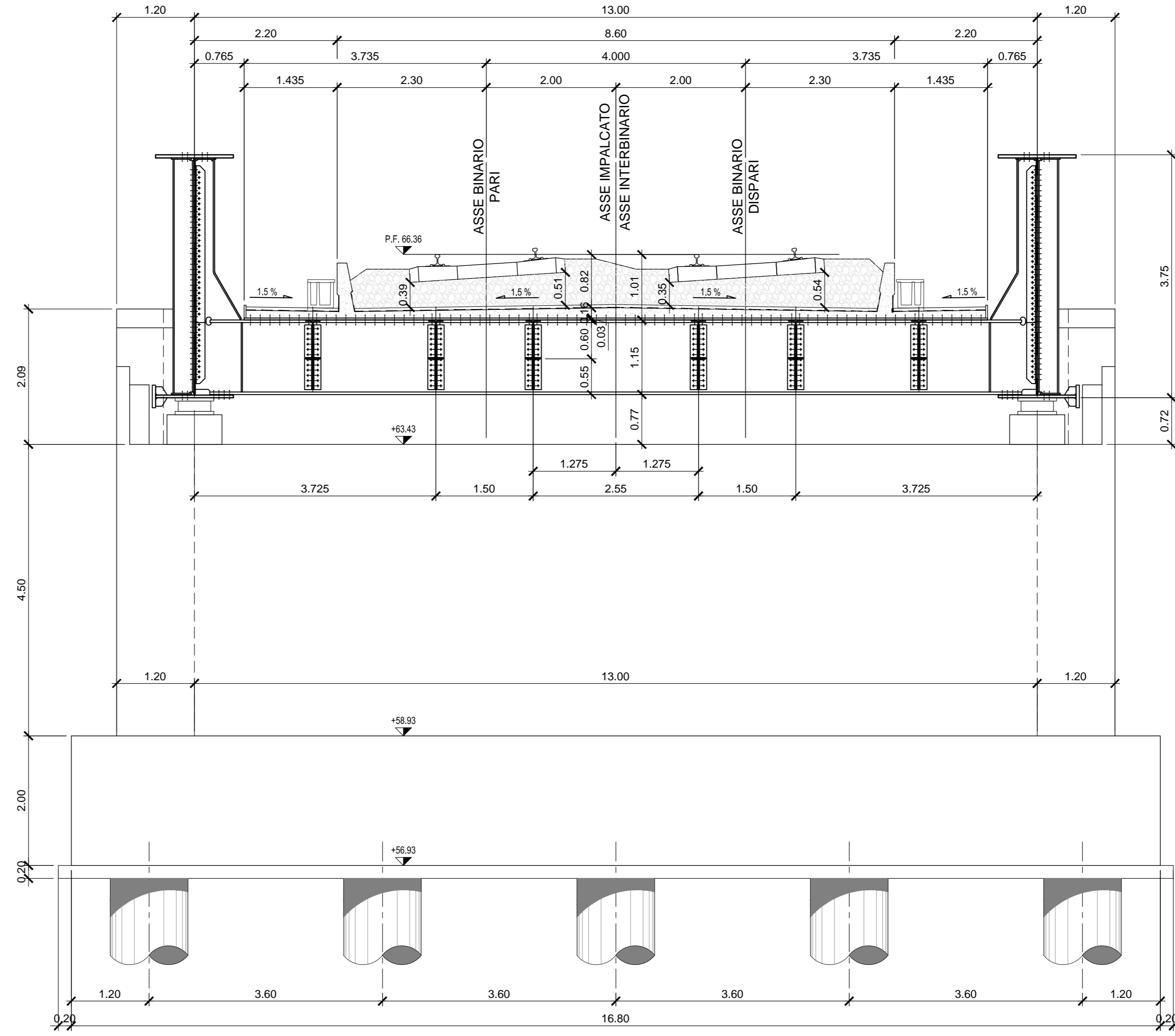
PROSPETTO LONGITUDINALE  
Scala 1:100



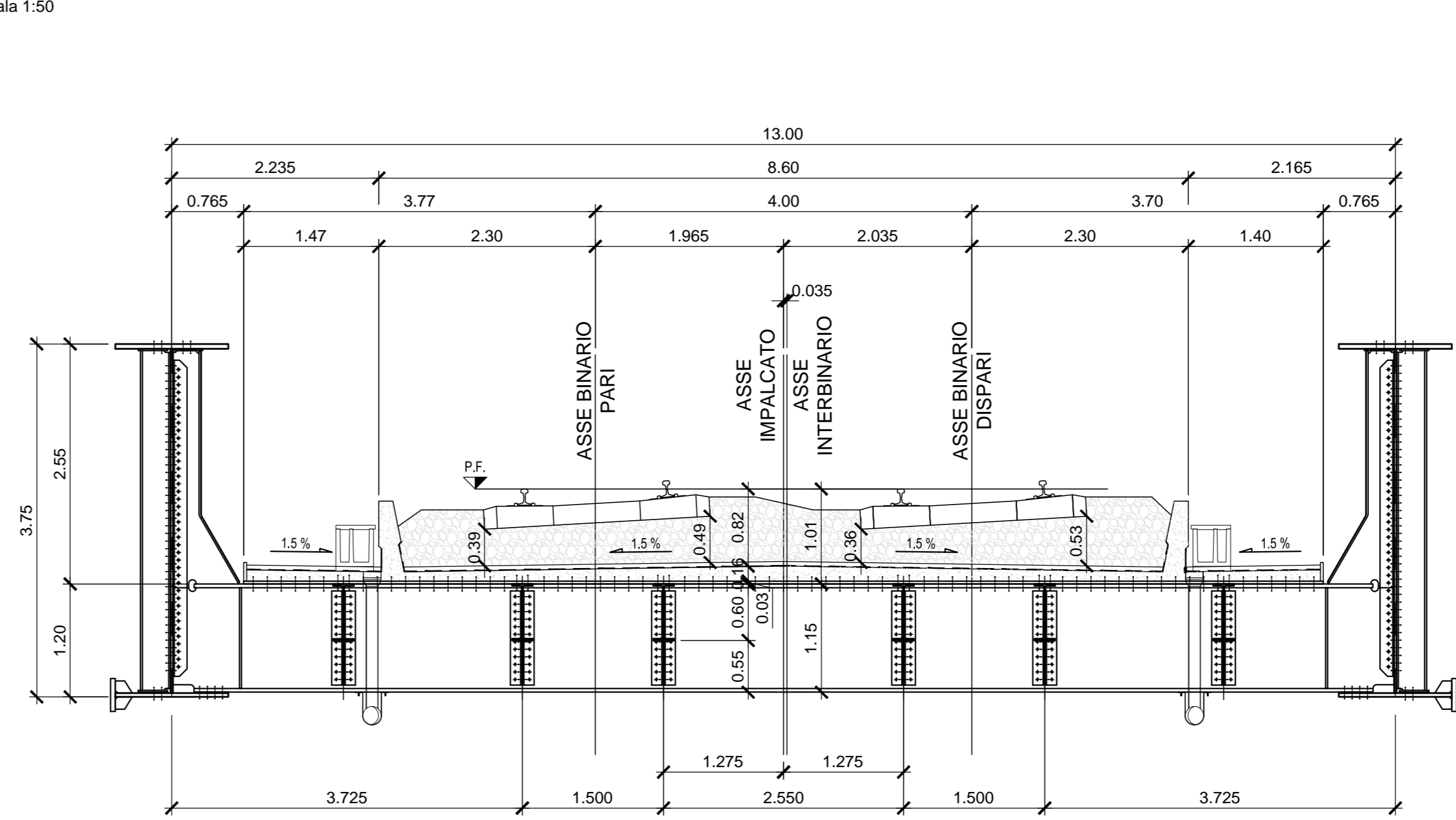
SEZIONE LONGITUDINALE  
IN ASSE IMPALCATO  
Scala 1:100



SEZIONE TRASVERSALE  
IN ASSE APPOGGI - SPALLA S1  
Scala 1:50



SEZIONE TRASVERSALE A-A  
DIAFRAMMA INTERMEDIO  
Scala 1:50



COORDINATE VERTICI

VERTICI	x	y
s1	X=95181.3002	Y=300216.3553
s2	X=95191.1372	Y=300219.7308
s3	X=95196.5899	Y=300203.8403
s4	X=95186.7530	Y=300200.4648
s5	X=95211.9727	Y=300226.7939
s6	X=95221.8097	Y=300230.1694
s7	X=95227.2624	Y=300214.2789
s8	X=95217.4255	Y=300210.9034
s9	X=95196.5819	Y=300197.6658
s10	X=95198.8041	Y=300211.0831
s11	X=95209.3616	Y=300212.2442
s12	X=95211.7692	Y=300234.1121

COORDINATE VERTICI

VERTICI	x	y
p1	X=95182.8247	Y=300215.6098
p2	X=95186.6082	Y=300216.9080
p3	X=95190.3916	Y=300218.2063
p4	X=95183.9932	Y=300212.2047
p5	X=95187.7766	Y=300213.5029
p6	X=95191.5601	Y=300214.8012
p7	X=95185.1616	Y=300208.7995
p8	X=95188.9451	Y=300210.0978
p9	X=95192.7285	Y=300211.3961
p10	X=95186.3301	Y=300205.3944
p11	X=95190.1135	Y=300206.6927
p12	X=95193.8970	Y=300207.9910
p13	X=95187.4985	Y=300201.9893
p14	X=95191.2820	Y=300203.2876
p15	X=95195.0654	Y=300204.5859
p16	X=95213.4972	Y=300226.0483
p17	X=95217.2807	Y=300227.3466
p18	X=95221.0641	Y=300228.6449
p19	X=95214.6657	Y=300222.6432
p20	X=95218.4491	Y=300223.9415
p21	X=95222.2326	Y=300225.2398
p22	X=95215.8341	Y=300219.2381
p23	X=95219.6176	Y=300220.5364
p24	X=95223.4010	Y=300221.8347
p25	X=95217.0026	Y=300215.8330
p26	X=95220.7860	Y=300217.1313
p27	X=95224.5695	Y=300218.4296
p28	X=95218.1710	Y=300212.4279
p29	X=95221.9545	Y=300213.7262
p30	X=95225.7379	Y=300215.0245

NOTA BENE:  
- PER LA TABELLA MATERIALI SI RIMANDA ALL'ELABORATO SPECIFICO "TABELLE MATERIALI E INCIDENZE" -  
IF2R.2.2.E.ZZ.TT.VI.12.0.001  
- PER LA SISTEMAZIONE IDRICA DEL RIO CAPUANO SI RIMANDA AGLI ELABORATI SPECIFICI:  
• IF2R.2.2.E.ZZ.AZ.ID.00.0.2.001  
• IF2R.2.2.E.ZZ.WZ.ID.00.0.2.015

COMMITTENTE: **RFI** RETE FERROVIARIA ITALIANA GRUPPO FERROVIE DELLO STATO ITALIANE

DIREZIONE LAVORI: **ITALFERR** GRUPPO FERROVIE DELLO STATO ITALIANE

APPALTATORE: **TELESE S.c.a.r.l.** Chevede Fider Sotica Coonitla e Sogemmita Litalita

PROGETTAZIONE: **Ghella** **ITINERA** **SALCEF** **COGET IMPIANTI**

MANDATARIO: **SYSTRA** **SWS** **SOTECNI**

IL DIRETTORE DELLA PROGETTAZIONE: **Ing. M. FERRON**

**PROGETTO ESECUTIVO**

**ITINERARIO NAPOLI-BARI**  
**RADDOPPIO TRATTA CANCELLO - BENEVENTO**  
**II LOTTO FUNZIONALE FRASSO TELESINO - VITULANO**  
**2° SUBLOTTO TELESE - SAN LORENZO**

DISEGNO  
PONTI E VIADOTTI  
V112 - VIADOTTO dal km 31+922.73 al km 31+952.73

Pianta fondazioni, prospetto longitudinale e sezioni longitudinali e trasversale

APPALTATORE: **Ing. M. FERRON**

SCALA: **VARIE**

COMMESSA	LOTTO	FASE	ENTE	TIPO DOC.	OPERAZIONE	DISCIPLINA	PROGR.	REV.
IF2R	2.2	E	ZZ	AZ	V112	Z00	001	C

Rev.	Descrizione	Redatto	Data	Verificato	Data	Approvato	Data	Autografato Data
A	EMESIONE	E. RECO	28/03/2021	G. CARONIA	30/03/2021	L. BRILLOZZONE	30/03/2021	IL PROGETTISTA
B	REVISIONE A SEGUITO RDV	E. RECO	29/03/2021	G. CARONIA	30/03/2021	L. BRILLOZZONE	30/03/2021	IL PROGETTISTA
C	REVISIONE A SEGUITO RDV	E. RECO	30/03/2021	G. CARONIA	28/03/2021	L. BRILLOZZONE	28/03/2021	IL PROGETTISTA

File: IF2R.2.2.E.ZZ.AZ.VI.12.0.001.C.dwg