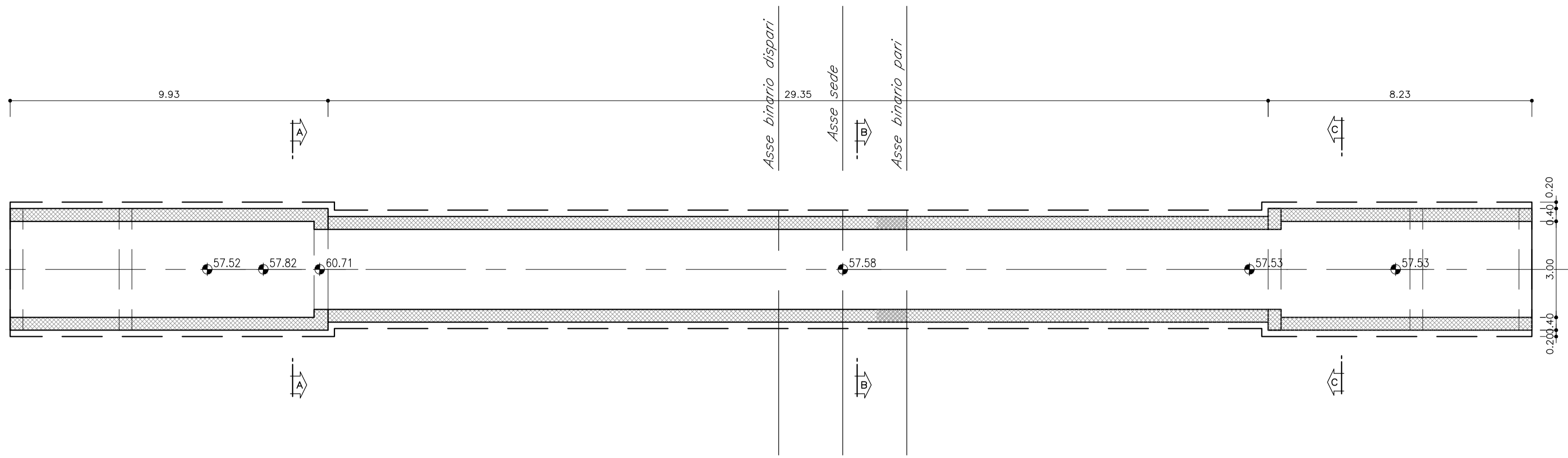
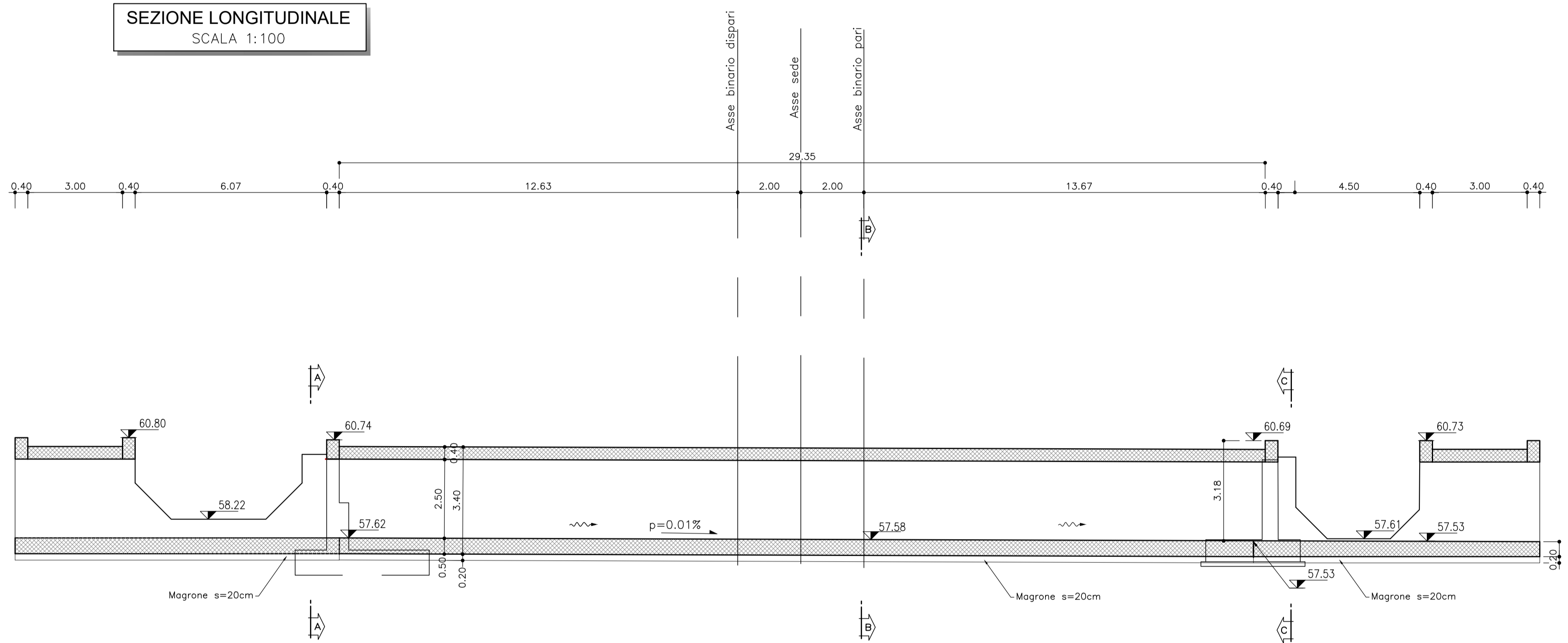


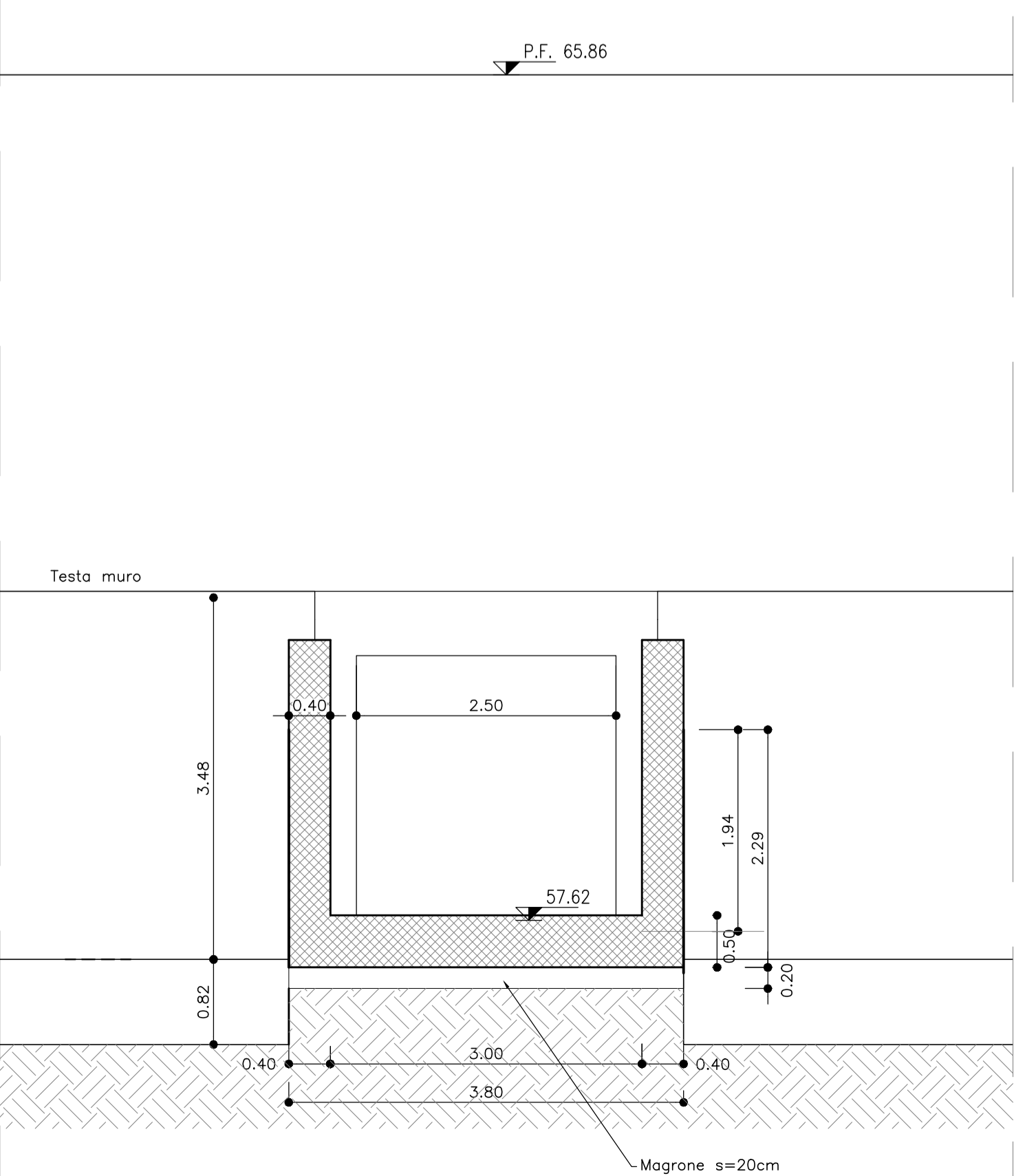
PIANTA DELLO SPICCATO
SCALA 1:100



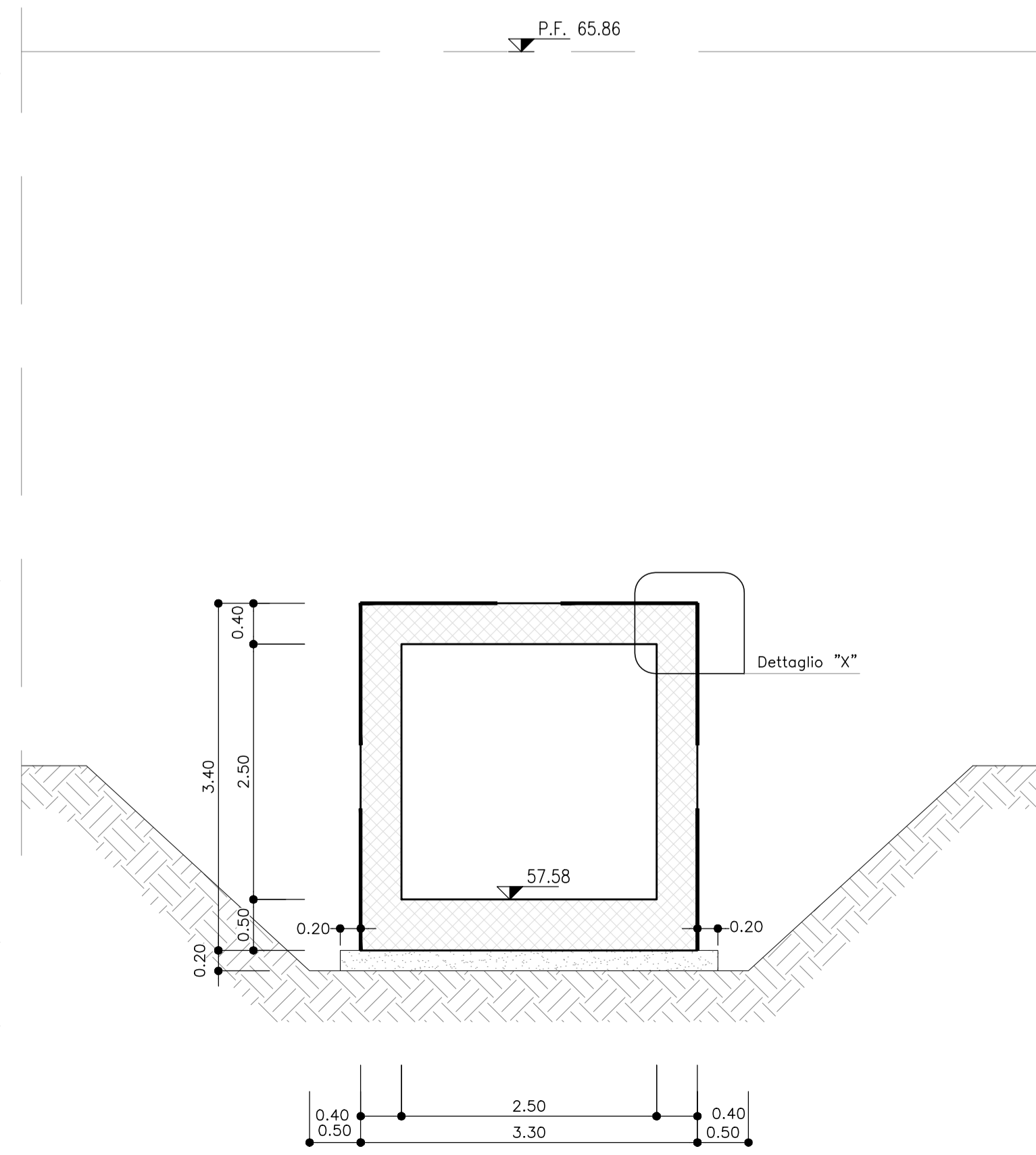
SEZIONE LONGITUDINALE
SCALA 1:100



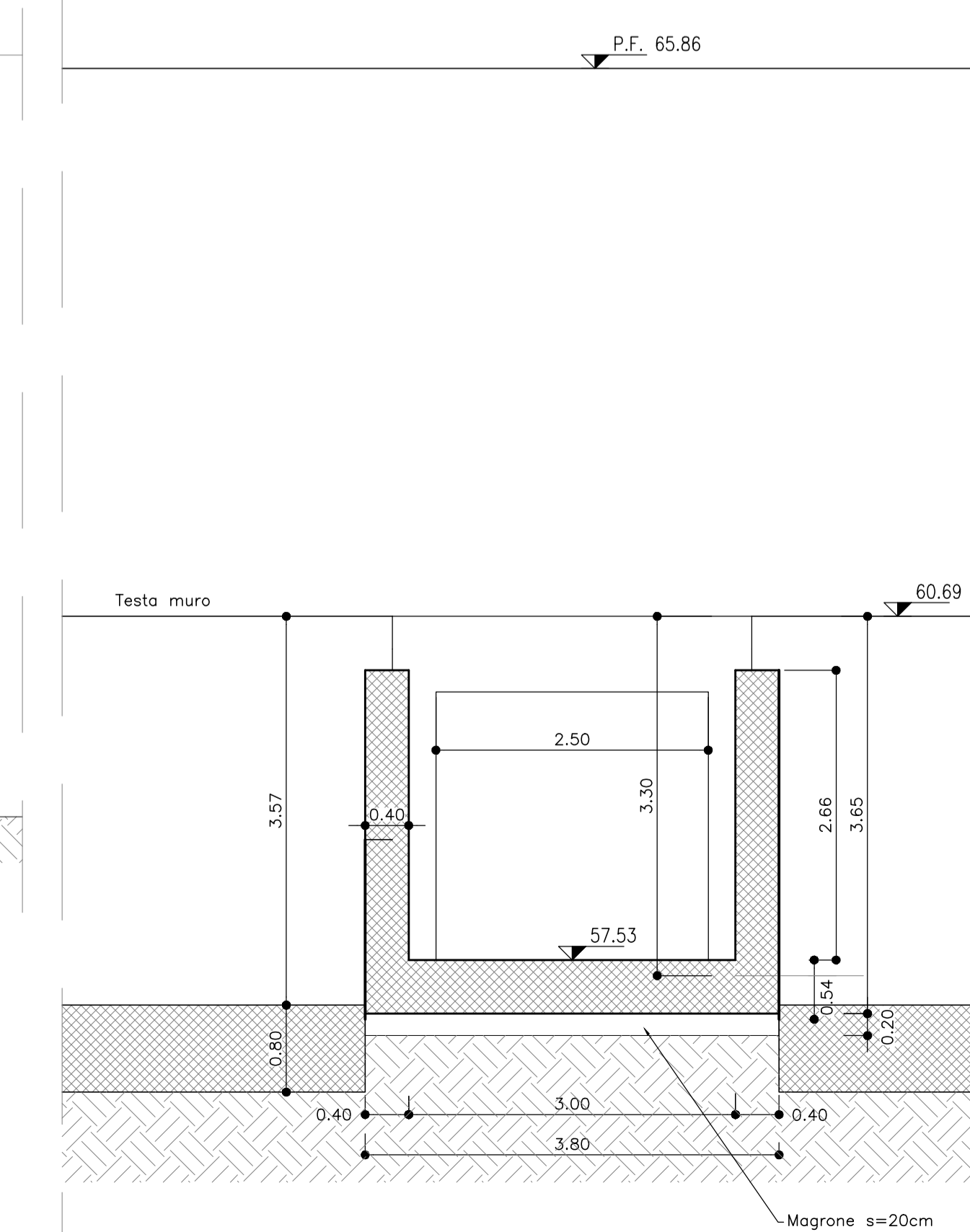
SEZIONE A-A
SCALA 1:50



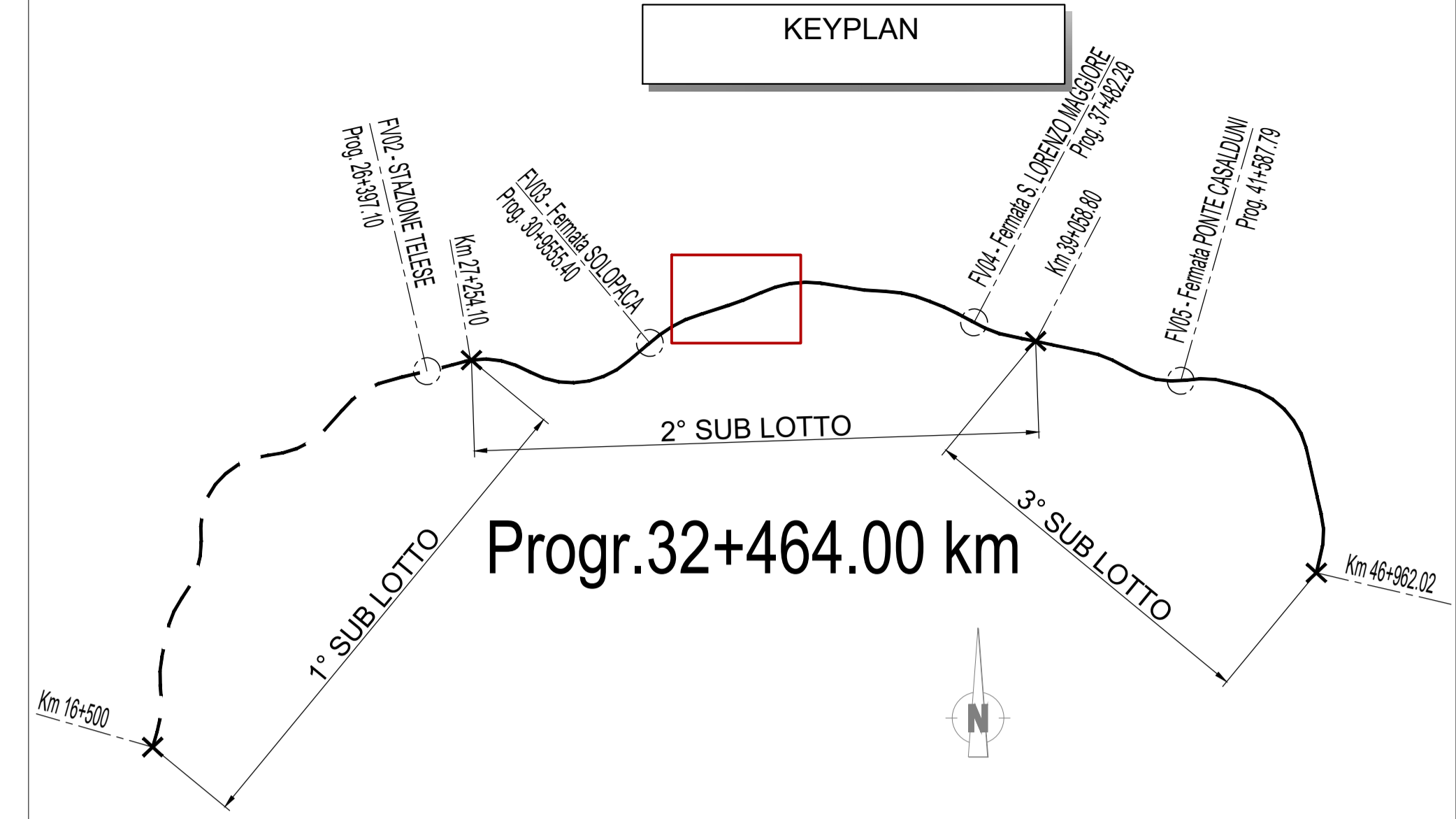
SEZIONE B-B
SCALA 1:50



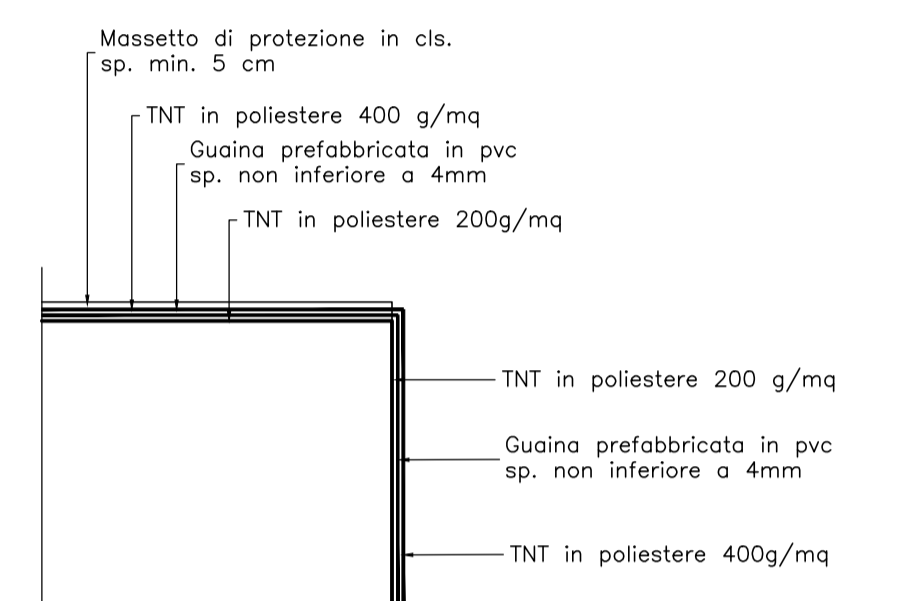
SEZIONE C-C
SCALA 1:50



KEYPLAN



DETTAGLIO X
SCALA 1:20



	INCIDENZA (kg/mc)
Fondazione	110
Piedritti	110
Soletta superiore	130

TABELLA MATERIALI

GETTI IN OPERA - OPERE D'ARTE MAGGIORI E MINORI		ACCIAIO IN BARRE D'ARMATURA
TOMBINI CIRCOLARI	TOMBINI SCATOLARI	TIPO BASIC SALDABILE CHE PRESENTA LE SEGUENTI CARATTERISTICHE:
CALCESTRUZZO SOLETTE DI FONDAZIONE	CALCESTRUZZO FONDAZIONE	- TENSIONE DI SNERMIAMENTO CARATTERISTICA $f_{yk} > 450 N/mm^2$
- CLASSE DI RESISTENZA MINIMA C25/30	- CLASSE DI RESISTENZA MINIMA C25/30	- TENSIONE CARATTERISTICA A ROTTURAZIONE $f_{yk} > 540 N/mm^2$
- TIPO CEMENTO CEM III/V	- TIPO CEMENTO CEM III/V	- $1.15 \leq f_{yk}/f_{yk} < 1.35$
- RAPPORTO A/C: 50/55	- RAPPORTO A/C: 50/55	
- CLASSE MINIMA DI CONSISTENZA: S4	- CLASSE MINIMA DI CONSISTENZA: S4	
- CLASSE DI ESPOSIZIONE AMBIENTALE: XC4	- CLASSE DI ESPOSIZIONE AMBIENTALE: XC4	
- COPRIFERRO MINIMO = 40 mm	- COPRIFERRO MINIMO = 40 mm	
- DIAMETRO MASSIMO INERTI: 32 mm	- DIAMETRO MASSIMO INERTI: 32 mm	
CALCESTRUZZO ELEVAZIONE	CALCESTRUZZO SELEVAZIONE	
- CLASSE DI RESISTENZA MINIMA C25/30	- CLASSE DI RESISTENZA MINIMA C25/30	
- TIPO CEMENTO CEM III/V	- TIPO CEMENTO CEM III/V	
- RAPPORTO A/C: 50/55	- RAPPORTO A/C: 50/55	
- CLASSE MINIMA DI CONSISTENZA: S4	- CLASSE MINIMA DI CONSISTENZA: S4	
- CLASSE DI ESPOSIZIONE AMBIENTALE: XC4	- CLASSE DI ESPOSIZIONE AMBIENTALE: XC4	
- COPRIFERRO MINIMO = 40 mm	- COPRIFERRO MINIMO = 40 mm	
- DIAMETRO MASSIMO INERTI: 32 mm	- DIAMETRO MASSIMO INERTI: 32 mm	
		PARATE PROVVISORIALI
		CALCESTRUZZO CORDOLO
		- CLASSE DI RESISTENZA MINIMA C25/30
		- TIPO CEMENTO CEM III/V
		- RAPPORTO A/C: 50/55
		- CLASSE MINIMA DI CONSISTENZA: S4
		- CLASSE DI ESPOSIZIONE AMBIENTALE: XC2
		- COPRIFERRO MINIMO = 30 mm
		- DIAMETRO MASSIMO INERTI: 32 mm
		MISCELA CEMENTITIA PER MICRODALLI:
		$R_{ik} > 25 MPa$
		$A/C \leq 0.50$
		1 mc di sabbia per 600 kg di cemento ad alta resistenza
		ACCIAIO PER MICRODALLI TRAVI DI RIPARTIZIONE E PASTIGIE:
		CLASSE S355 UNI EN 10025

COMMITTENTE:
RFI
RETE FERROVIARIA ITALIANA
GRUPPO FERROVIE DELLO STATO ITALIANE

DIREZIONE LAVORI:
ITALFERR
GRUPPO FERROVIE DELLO STATO ITALIANE

APPALTATORE:
TELESE S.c.a.r.l.
Consorzio Telese Società Consortile a Responsabilità Limitata

PROGETTAZIONE:
MANDATARIA: **Ghella**
MANDANTI: **ITINERA**, **SALCEF GROUP**, **CONSTRUCTION**, **COGET IMPIANTI**

IL DIRETTORE DELLA PROGETTAZIONE:
Ing. V. LACROIX
Responsabile della Direzione fra le varie parti del progetto

PROGETTO ESECUTIVO

ITINERARIO NAPOLI-BARI
RADDOPPIO TRATTA CANCELLO - BENEVENTO
II LOTTO FUNZIONALE FRASSO TELESINO - VITULANO
2° SUBLOTTO TELESE - SAN LORENZO

DISEGNO
TOMBINI E PONTICELLI IDRAULICI
IN12 - Tombino idraulico 2.00 x 2.00 al km 32+464,00

Carpenteria

APPALTATORE Ing. M. TOSCANI	SCALA: VARIE
--------------------------------	-----------------

COMMESSA	LOTTO	FASE	ENTE	TIPO	DOC.	OPERA/DISCIPLINA	PROGR.	REV.
IF2R	22	EZZ	BZ	IN12	00	001	B	

Rev.	Descrizione	Redatto	Data	Verificato	Data	Approvato	Data	Allegato Data
A	EMISSIONE	M. GIRARDI	29/06/2021	D. MATTIURI	30/06/2021	M. NUTI	30/06/2021	