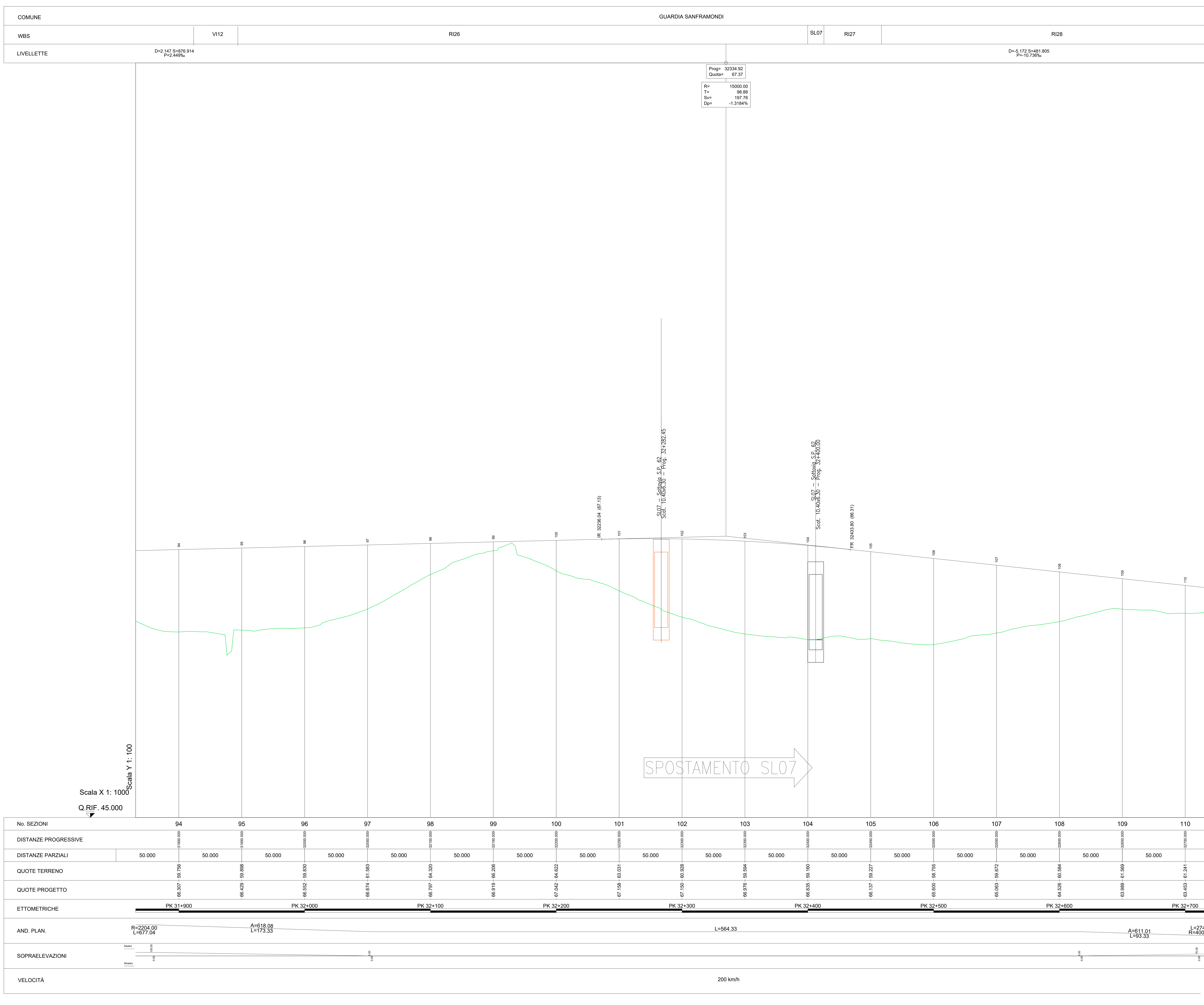
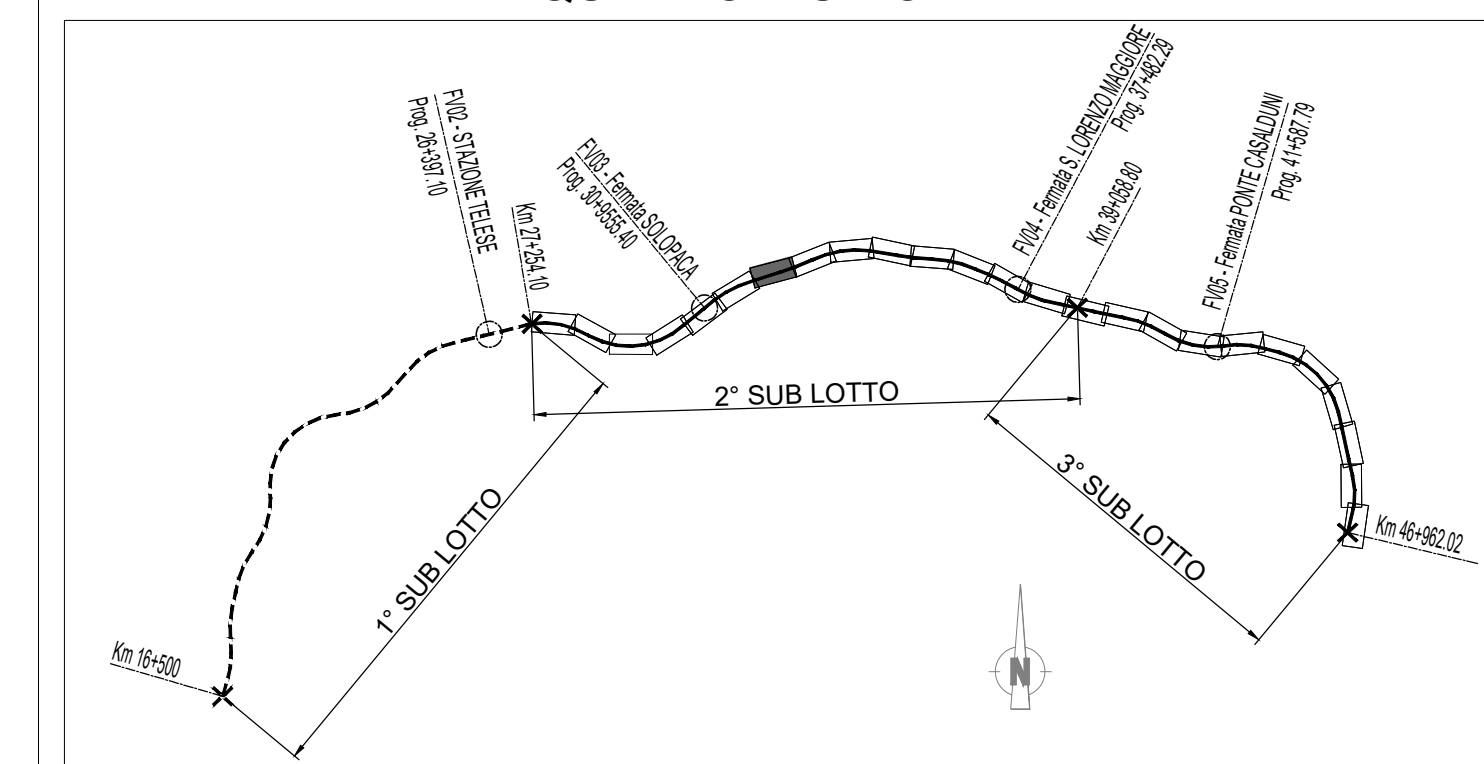


ASSE DISPARI - PROFILO

QUADRO D'UNIONE



Prog= 32334.52
Quota= 67.37
R= 15000.00
T= 98.88
Sv= 197.76
Dp= -1.3184%

SPOSTAMENTO SLO7

Legenda

Rilievo celerimetrico	
Profilo di Progetto	

No. SEZIONI	94	95	96	97	98	99	100	101	102	103	104	105	106	107	108	109	110							
DISTANZE PROGRESSIVE	31000.000	31500.000	32000.000	32500.000	33000.000	33500.000	34000.000	34500.000	35000.000	35500.000	36000.000	36500.000	37000.000	37500.000	38000.000	38500.000	39000.000							
DISTANZE PARZIALI	50.000	50.000	50.000	50.000	50.000	50.000	50.000	50.000	50.000	50.000	50.000	50.000	50.000	50.000	50.000	50.000	50.000							
QUOTE TERRENO	66.307 - 66.706	66.429 - 66.898	66.552 - 66.830	66.674 - 66.583	66.797 - 66.320	66.919 - 66.206	67.042 - 64.822	67.168 - 63.021	67.150 - 60.928	66.976 - 59.594	66.636 - 59.180	66.137 - 59.227	66.600 - 58.755	66.003 - 59.672	64.526 - 60.584	63.889 - 61.569	63.453 - 61.241							
QUOTE PROGETTO	66.307 - 66.706	66.429 - 66.898	66.552 - 66.830	66.674 - 66.583	66.797 - 66.320	66.919 - 66.206	67.042 - 64.822	67.168 - 63.021	67.150 - 60.928	66.976 - 59.594	66.636 - 59.180	66.137 - 59.227	66.600 - 58.755	66.003 - 59.672	64.526 - 60.584	63.889 - 61.569	63.453 - 61.241							
ETOMETRICHE	PK 31+900		PK 32+000			PK 32+100			PK 32+200			PK 32+300			PK 32+400			PK 32+500			PK 32+600		PK 32+700	
AND. PLAN.	R=2204.00 L=677.04		A=619.08 L=173.33			L=584.33			L=584.33			L=584.33			A=611.01 L=93.33			L=274.58 R=4000.00						
SOPRAELEVAZIONI																								
VELOCITÀ	200 km/h																							

COMMITTENTE: **RFI** RETE FERROVIARIA ITALIANA GRUPPO FERROVIE DELLO STATO ITALIANE

DIREZIONE LAVORI: **ITALFERR** GRUPPO FERROVIE DELLO STATO ITALIANE

APPALTATORE: **TELESE S.p.A.** Consorzio Telese Società Consortile a Scoperta e Società a Limitata

PROGETTAZIONE: **Ghella** (CONSULENZA ITALIANA), **ITINERA**, **SALCEF** (CONSULENZA ITALIANA), **COGET IMPIANTI**

MANDATARIA: **SYSTRA** MANDANTI: **SWS**, **SOTECNI** (Società a partecipazione paritetica)

IL DIRETTORE DELLA PROGETTAZIONE: **Ing. LUIGI COZZI**

PROGETTO ESECUTIVO

ITINERARIO NAPOLI-BARI
RADDOPPIO TRATTA CANCELLO - BENEVENTO
II LOTTO FUNZIONALE FRASSO TELESINO - VITULANO
2° SUBLOTTO TELESE - SAN LORENZO

DISEGNO
INFRASTRUTTURA DI LINEA
PROFILO LONGITUDINALE
TAV. 7

SCALA: 1:1000/100

COMMESSA	LOTTO	FASE	ENTE	TIPO DOC.	OPERAZIONE/DISCIPLINA	PROGR.	REV.
IF2R	Z2	E	Z2	F7	IF0001	007	B

Rev.	Descrizione	Redatto	Data	Verificato	Data	Approvato	Data	Autorizzato	Data
A	EMISIONE	S. GRANUOLINI	19/03/2011	A. RICCI	19/03/2011	M. CASAROLI	19/03/2011		
B	REVISIONE	S. GRANUOLINI	10/06/2011	A. RICCI	10/06/2011	M. CASAROLI	10/06/2011		

File: IF2R_2_2_E_Z2_F7_IF_00_0_1_007_B.dwg