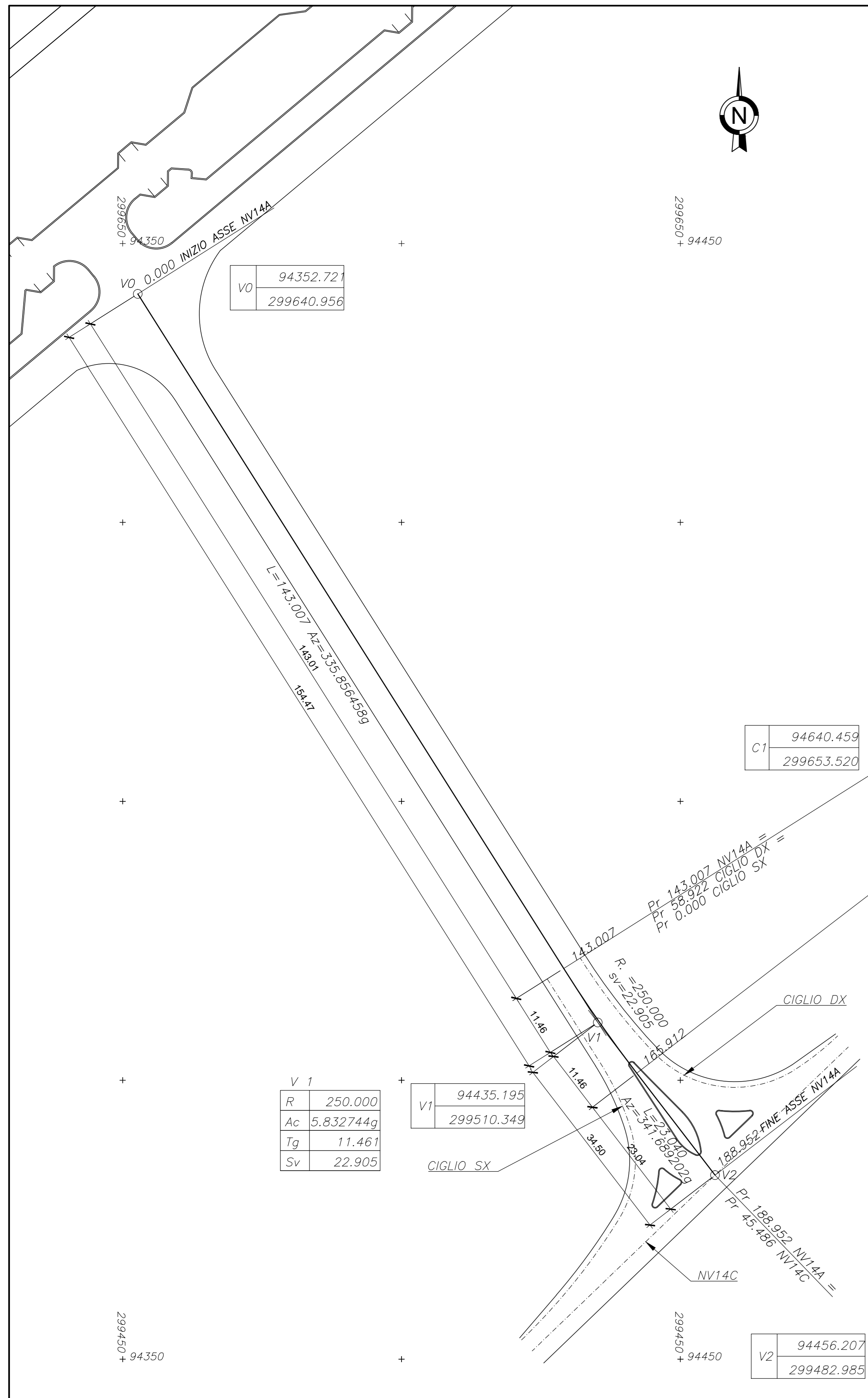
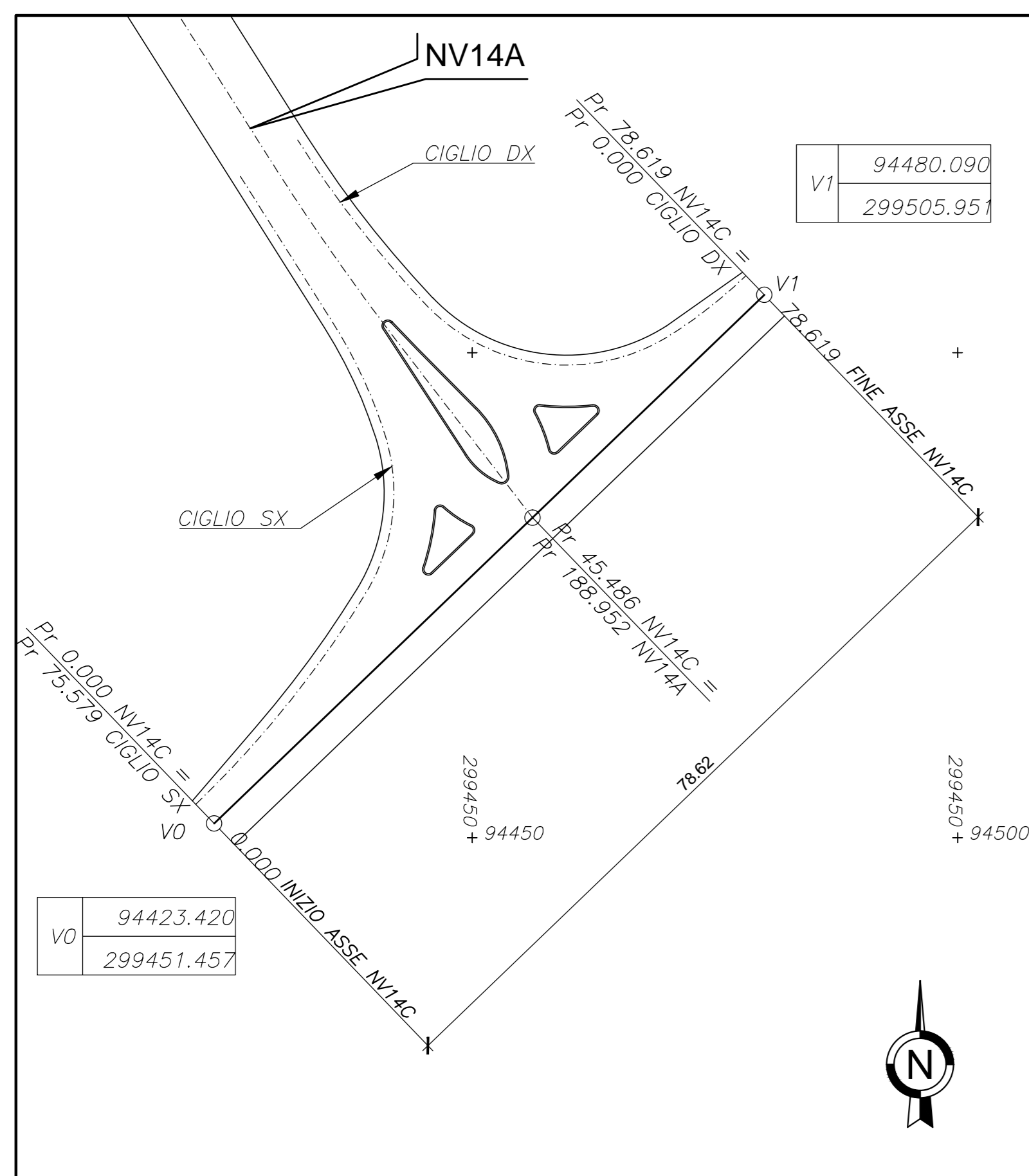


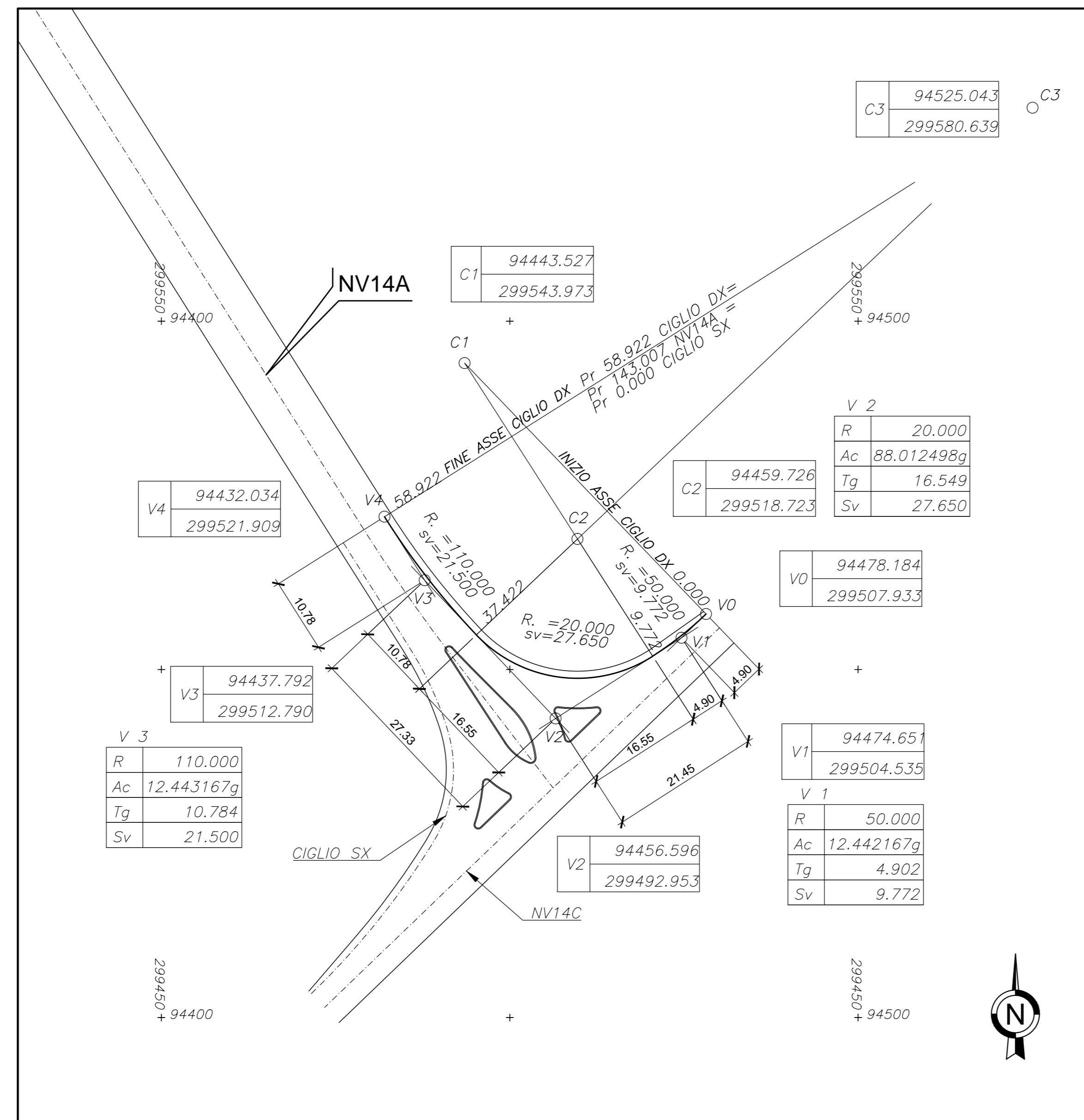
TRACCIAMENTO ASSE NV14A SCALA 1:500



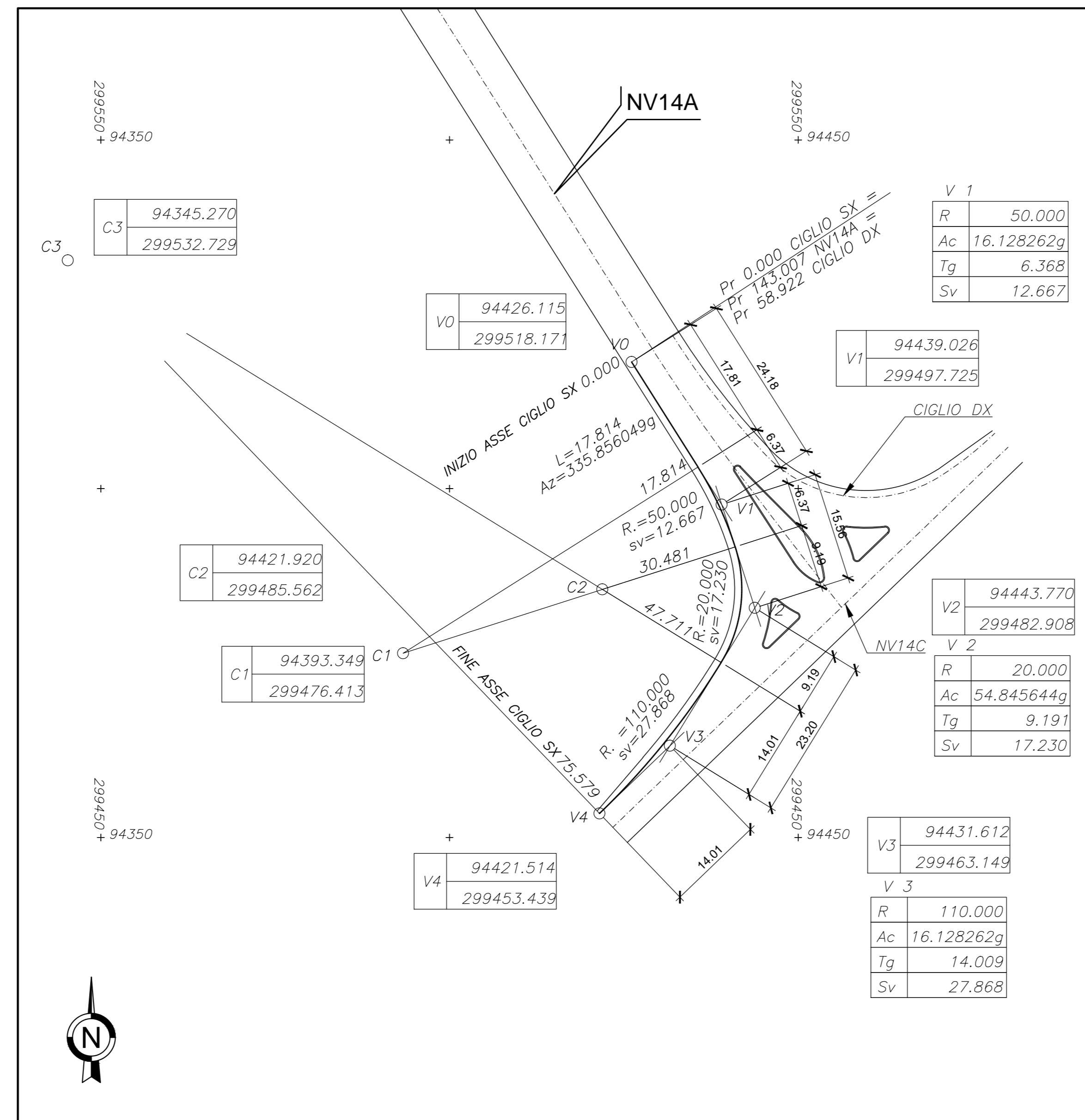
TRACCIAMENTO NV14C SCALA 1:500



TRACCIAMENTO CIGLIO DX SCALA 1:500



TRACCIAMENTO CIGLIO SX SCALA 1:500



KEY PLAN SCALA 1:1000

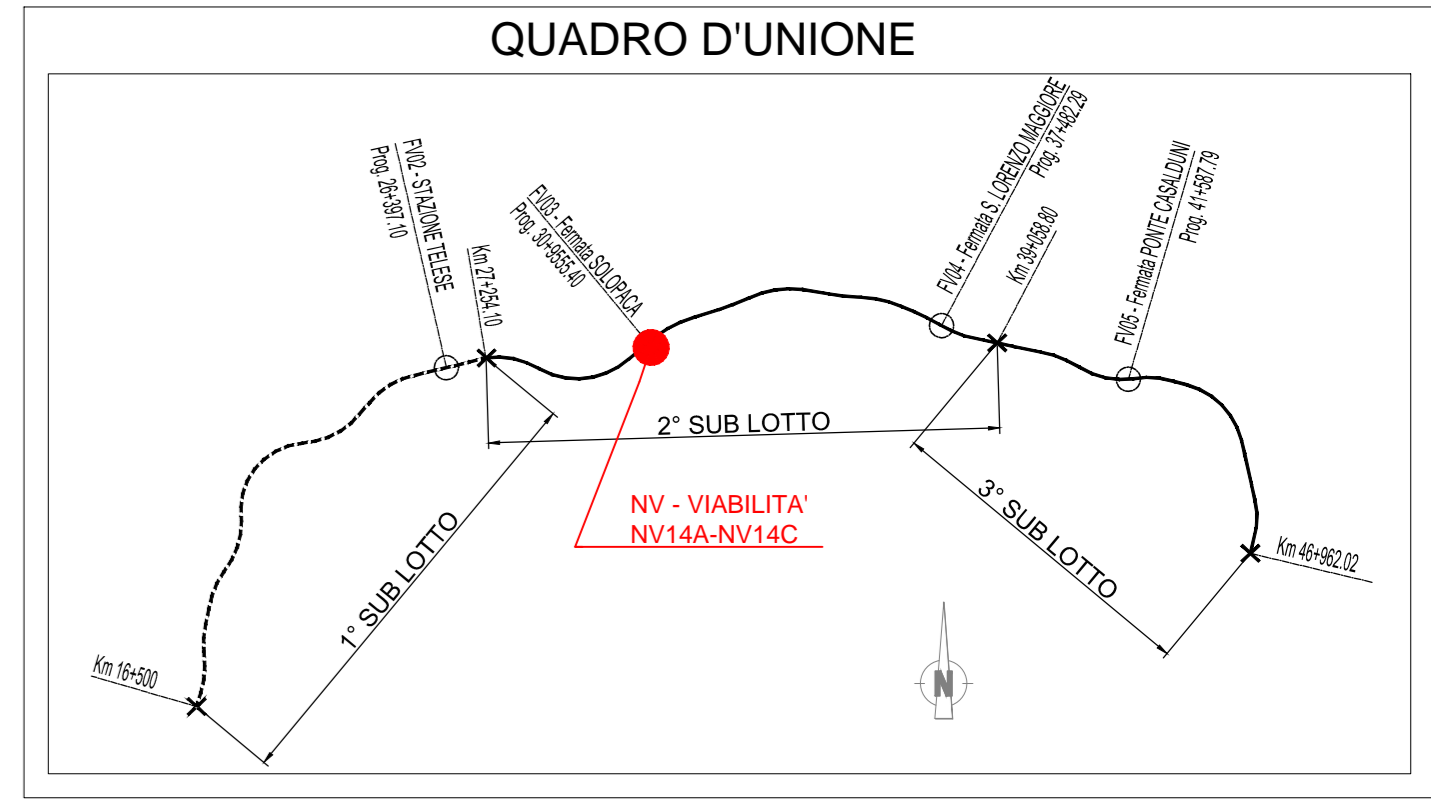
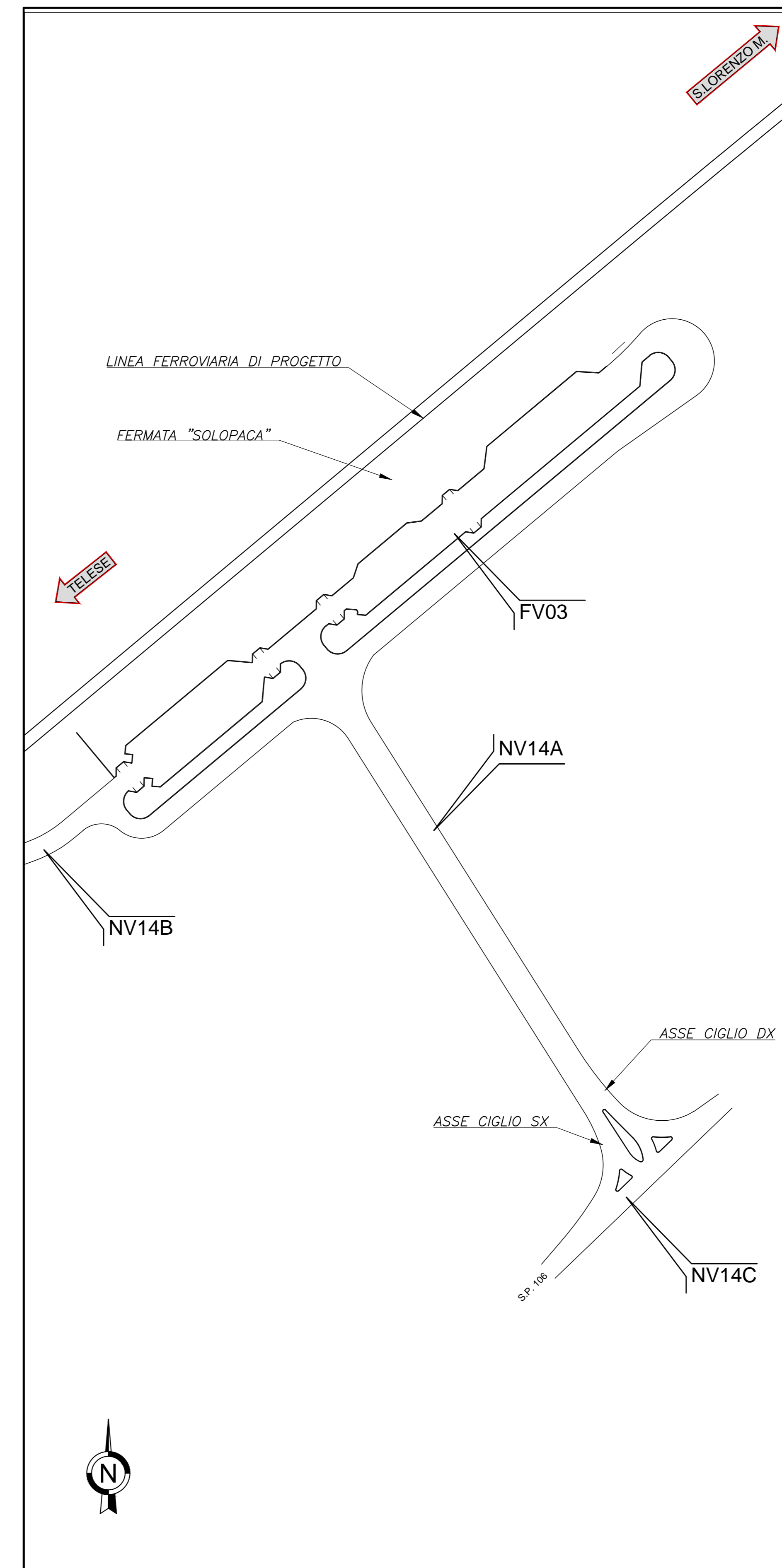


TABELLA RETTIFILI

L	Lunghezza
Az	Azimut

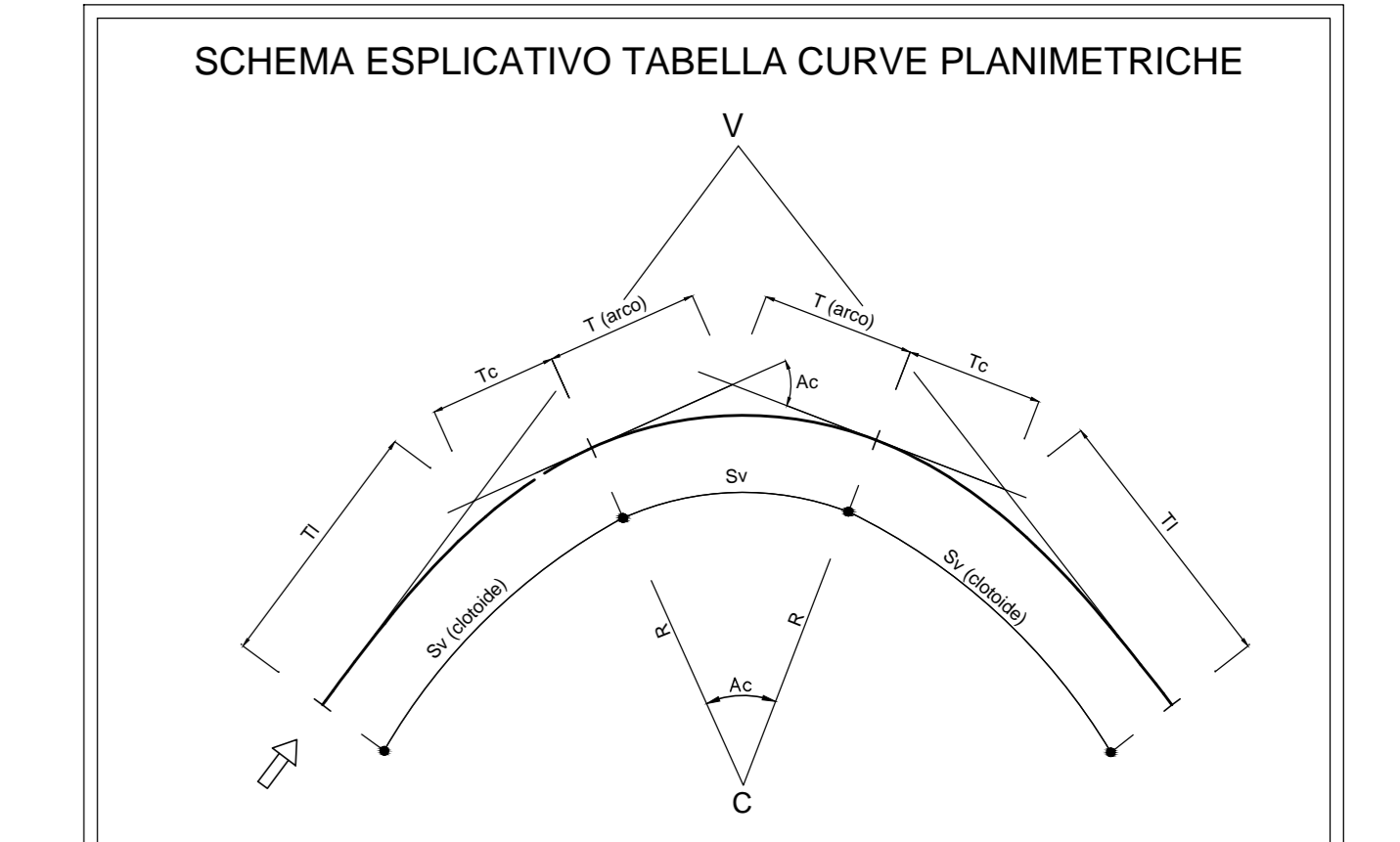


TABELLA CURVE		TABELLA CLOTOIDI	
C	= CENTRO CURVA	A	= PARAMETRO DELLA CLOTOIDE
V	= VERTICE ESTERNO	Sv	= LUNGHEZZA DELLA CLOTOIDE
R	= RAGGIO DI CURVATURA	m	= SCOSTAMENTO DELLA CURVA
Ac	= ANGOLO AL CENTRO	Tl	= TANGENTE LUNGA
T	= TANGENTE	Tc	= TANGENTE CORTA
Sv	= SVILUPPO SETTORE CIRCOLARE		

COMMITTEE: **RFI** RETE FERROVIARIA ITALIANA GRUPPO FERROVIE DELLO STATO ITALIANE

DIREZIONE LAVORI: **ITALFER** GRUPPO FERROVIE DELLO STATO ITALIANE

APPALTATORE: **TELESE S.p.A.** Consorzio Edile Società Coesorte e Sperimentale Edilizia

PROGETTAZIONE: **Ghella**, **ITINERA**, **SALCEF**, **COGET IMPIANTI**

MANDATARIA: **SYSTRA** MANDANTI: **SWS**, **SOTECNI** IL DIRETTORE DELLA PROGETTAZIONE: **Ing. M. Esposito**

PROGETTO ESECUTIVO

ITINERARIO NAPOLI-BARI RADDOPPIO TRATTA CANCELLO - BENEVENTO II LOTTO FUNZIONALE FRASSO TELESINO - VITULANO 2° SUBLOTTO TELESE - SAN LORENZO

DISEGNO VIABILITA'

NV14 - Viabilità acc. ferm. SOLOPACA al Km 30+950 e area di socc. e fabr. tecnol. al Km 30+580 Viabilità di accesso al parcheggio ed intersezione sulla S.P. 106 Planimetria di Tracciamento

APPALTATORE: **Ing. M. Esposito** SCALA: **1:500**

COMMESSA	LOTTO	FASE	ENTE	TIPO DOC.	OPERAZIONE	DISCIPLINA	PROGR.	REV.
IF2R	22	E	ZZ	P8	NV1400	003	B	

Rev.	Descrizione	Redatto	Data	Verificato	Data	Approvato	Data	Autore/Carico
A	EMISSIONE	28/04/21	28/04/21	30/04/21	30/04/21	30/04/21	30/04/21	IL PROGETTA
B	REVISIONE PER REV 105	27/05/21	27/05/21	28/05/21	28/05/21	28/05/21	28/05/21	IL PROGETTA

File: IF2R.2.2.ZZ.P8.NV.14.0.003.B.dwg