

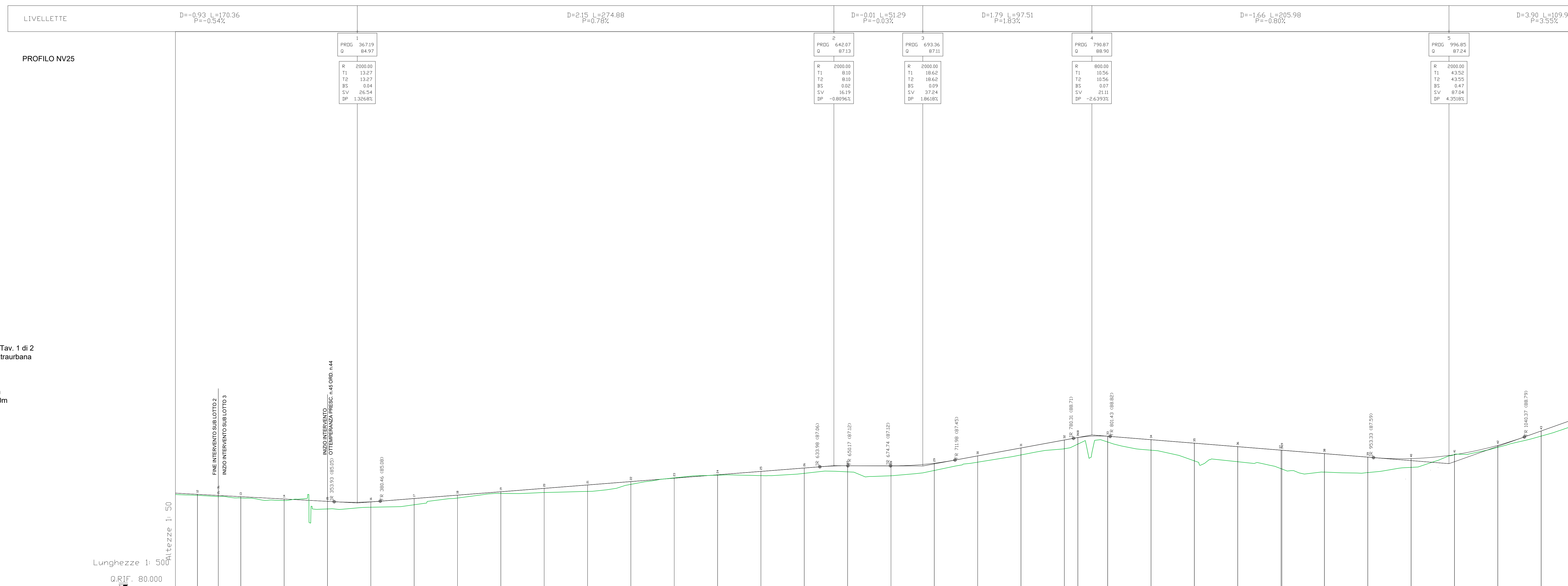
LEGENDA

RACCORDI ALTIM. PARABOLICI

R	Raggio Raccordo Parabolico
T	Tangente
Fr	Freccia
Sv	Sviluppo
▢	Inizio Raccordo Parabolico
▢	Fine Raccordo Parabolico

LIVELLETTA

Δh	Differenza di quota
L	Distanza
i	Pendenza



No. SEZIONI	12	2L-3L	13	14	15	16	17	18	19	20	21	22	23	24	25	26	27	28	29	30	31	32	IN18	33	34	35	36	37	38	39	40	41	42	43		
DISTANZE PROGRESSIVE	2750.00	2870.00	3000.00	3250.00	3500.00	3750.00	4000.00	4250.00	4500.00	4750.00	5000.00	5250.00	5500.00	5750.00	6000.00	6250.00	6500.00	6750.00	7000.00	7250.00	7500.00	7750.00	7850.00	8000.00	8250.00	8500.00	8750.00	9000.00	9250.00	9500.00	9750.00	10000.00	10250.00	10500.00		
DISTANZE PARZIALI	25.00	12.03	12.97	25.00	25.00	25.00	25.00	25.00	25.00	25.00	25.00	25.00	25.00	25.00	25.00	25.00	25.00	25.00	25.00	25.00	25.00	25.00	17.00	25.00	25.00	25.00	25.00	25.00	25.00	25.00	25.00	25.00	25.00	25.00		
QUOTE TERRENO	85.48	85.42	85.34	85.26	85.12	84.63	84.73	84.87	85.26	85.52	85.58	85.64	86.01	86.41	86.45	86.42	86.59	86.53	86.69	86.77	86.54	86.85	87.33	87.75	88.61	88.10	88.37	88.49	88.82	89.41	89.22	89.25	89.57	89.76	89.19	88.83
QUOTE PROGETTO	85.48	85.42	85.34	85.26	85.12	84.63	84.73	84.87	85.26	85.52	85.58	85.64	86.01	86.41	86.45	86.42	86.59	86.53	86.69	86.77	86.54	86.85	87.33	87.75	88.61	88.10	88.37	88.49	88.82	89.41	89.22	89.25	89.57	89.76	89.19	88.83
ETIMETRICHE	3.4												3.4												3.4											
AND. PLAN.	L=126.40 A=100.00 L=171.3 R=420.00												L=130.00 A=132.25												L=578.40 A=400.00 L=133.33											
DIAG. VELOCITA'	40 km/h												30 km/h												30 km/h											

Le modifiche alla viabilità sono state realizzate in ottemperanza alla Prescrizione 45 Ordinanza n° 44. Come concordato in contraddittorio si rappresenta in particolare quanto variato rispetto al Progetto Definitivo. Per eventuali approfondimenti si faccia riferimento all'elaborato IF2R.0.2.E.ZZ.RG.MD.00.V.0.014

COMMITTENTE:

DIREZIONE LAVORI:

APPALTATORE:

PROGETTAZIONE:

MANDATARIA: **MANDANTI:**

IL DIRETTORE DELLA PROGETTAZIONE:

PROGETTO ESECUTIVO

ITINERARIO NAPOLI-BARI RADDOPPIO TRATTA CANCELLO - BENEVENTO IL LOTTO FUNZIONALE FRASSO TELESINO - VITULANO 3° SUBLOTTO TELESE - SAN LORENZO

DISEGNO VIABILITÀ

NV25 - ADEGUAMENTO VIA FRANCIGENA DEL SUD DAL KM 38+825 AL KM 40+400 - TRATTO 2

PROFILO LONGITUDINALE - TAV. 1

APPALTATORE: **SCALA:** 1:500/50

Rev.	Descrizione	Restato	Data	Verificato	Data	Approvato	Data	Autore/Date
A	EMISSIONE	F. TRIVANESI	23/05/21	G. MANTUCELLO	24/05/21	A. NEZZI	24/05/21	IL PROGETTO È LAVORO
B	EMISSIONE PER REV.	F. TRIVANESI	13/10/21	G. MANTUCELLO	14/10/21	A. NEZZI	14/10/21	
C	EMISSIONE PER REV.	F. TRIVANESI	28/11/21	G. MANTUCELLO	28/11/21	A. NEZZI	30/11/21	

File: IF2R.3.2.E.ZZ.F8.NV.25.0.0.01.C.dwg n. Elab.: