

VALUTAZIONE ECOLOGICO-AMBIENTALE DEI BIOTIPI
 CARTA DEL VALORE ECOLOGICO - Sc. 1:25.000

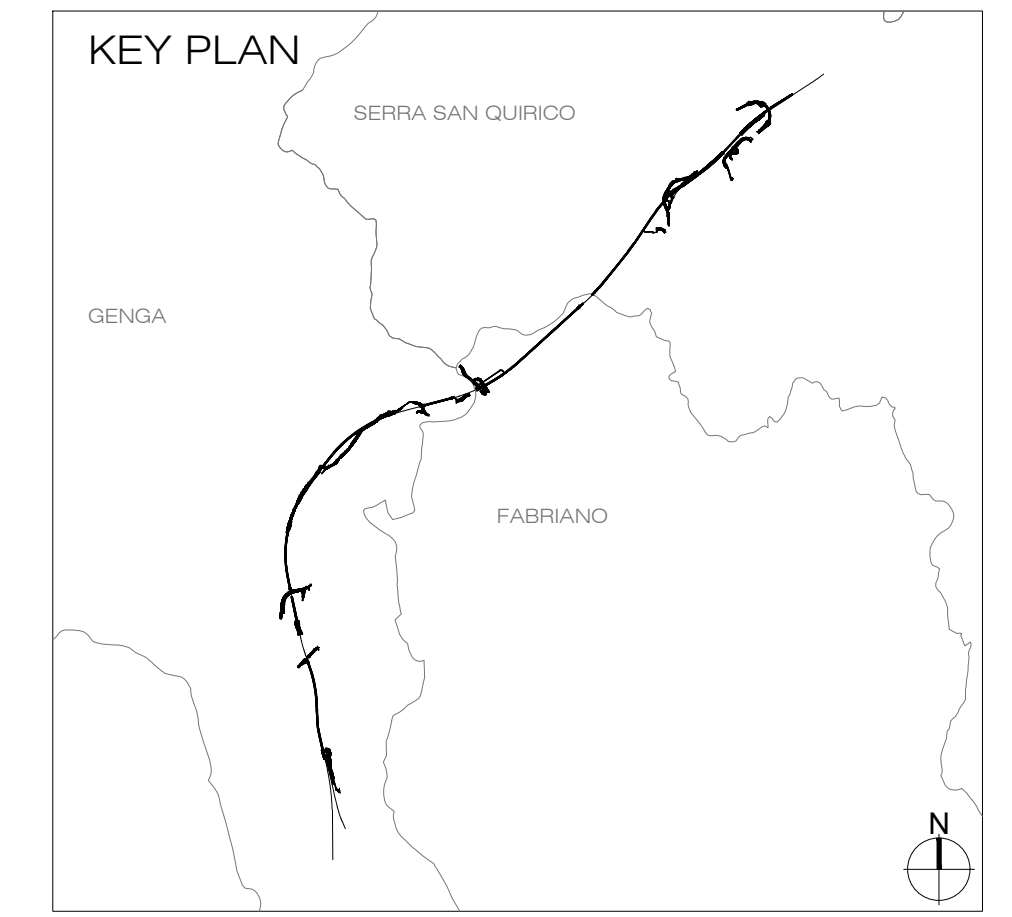
Molto alta Alta Media Bassa Molto bassa



CARTA DELLA NATURA
 HABITAT SECONDO IL CORINE BIOTIPES - Sc. 1:25.000

31.81	41.741
31.88_m	41.81
31.8A	41.88_m
32.6	41.L_n
32.A	42.G_n
34.32	44.13
34.74	44.61
34.8_m	45.32
37.A_n	4D_n
38.2	83.321
41.17	83.325_m
41.731	

CODICE	DEFINIZIONE CORINE BIOTIPES
31.81	Cespuglieti temperati a latifoglie decidue dei suoli ricchi
31.88_m	Gineprieti collinari e montani
31.8A	Roveti
32.6	Garighe supramediterranee
32.A	Ginestreti a Spartium Junceum
34.32	Praterie mesiche temperate e supramediterranee
34.74	Praterie aride temperate e submediterranee dell'Italia centrale e meridionale
34.8_m	Praterie subnitrofile
37.A_n	Praterie umide a canne
41.17	Faggete dell'Appennino settentrionale e centrale
41.731	Querceti temperati a roverella
41.741	Querceti temperati a cerro
41.81	Boschi di Ostrya carpinifolia
41.88_m	Boschi a frassini, aceri e carpini
41.L_n	Boschi e boscaglie di latifoglie alloctone o fuori dal loro areale
42.G_n	Boschi di conifere alloctone o fuori dal loro areale
44.13	Boschi ripariali temperati di salici
44.61	Boschi ripariali a pioppi
45.32	Leccete supramediterranee
4D_n	Boschi e boscaglie sinantropici
83.321	Coltivazioni di pino
83.325_m	Piantagioni di latifoglie



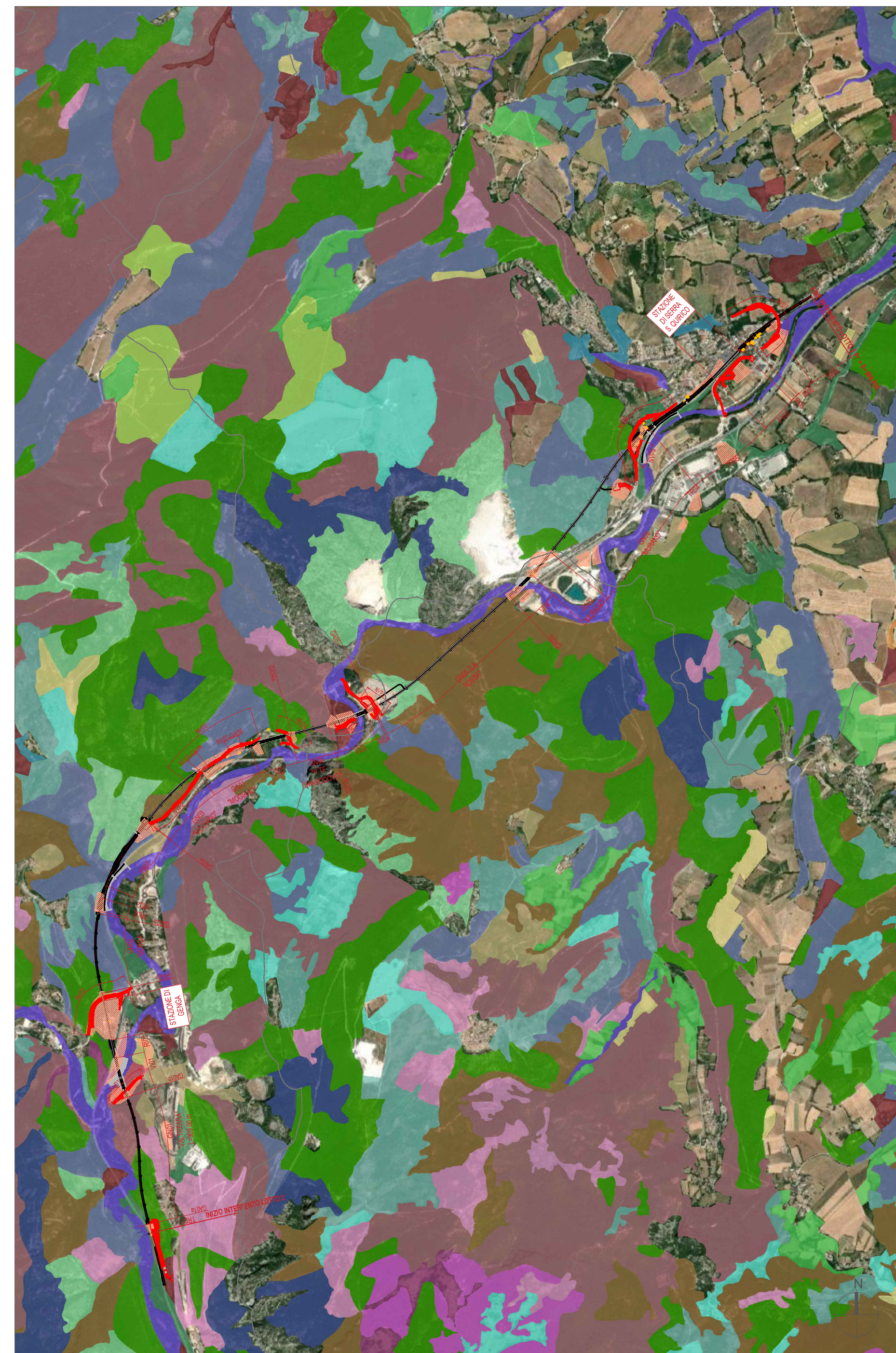
LEGENDA

- Comuni
- Tracciato ferroviario
- Nuova viabilità
- Barriere antirumore
- Demolizioni fabbricati
- Demolizioni binari
- Sistemazioni idrauliche
- Aree di cantiere soggette a ripristino dello stato ante-operam per le parti non interessate in via definitiva dalle opere ferroviarie e stradali

FONTE: Carta della Natura Marche (ISPR 2022)

CARTA DELLA PRESSIONE ANTROPICA - Sc. 1:25.000

Molto alta Alta Media Bassa Molto bassa



COMMITTENTE:
RFI
 RETE FERROVIARIA ITALIANA
 GRUPPO FERROVIE DELLO STATO ITALIANE

PROGETTAZIONE:
ITALFERR
 GRUPPO FERROVIE DELLO STATO ITALIANE

DIREZIONE TECNICA
 U.O. ARCHITETTURA, AMBIENTE E TERRITORIO
 S.O. AMBIENTE

PROGETTO DI FATTIBILITA' TECNICA ECONOMICA
 POTENZIAMENTO INFRASTRUTTURALE ORTE-FALCONARA
 RADDOPPIO DELLA TRATTA PM228-CASTELPLANIO

LOTTO 2
Studio di Incidenza Ambientale
 Carta degli Habitat secondo Corine Biotipes

SCALA :
 1: 25.000

COMMESSA	LOTTO	FASE	ENTE	TIPO DOC.	OPERA/DISCIPLINA	PROGR.	REV.
IR0F	02	R	22	N3	IM0003	001	A

Rev.	Descrizione	Redatto	Data	Verificato	Data	Approvato	Data	Autorizzato Data
A	Emissione a seguito di richiesta integrazioni MITE	[Signature]	Luglio 2022	[Signature]	Luglio 2022	[Signature]	Luglio 2022	C. Egolani Luglio 2022