

LEGENDA

TERRITORI COPERTI DA AMBIENTI NATURALI

SUPERFICI BOSCHATE

- Bosco deciduo di *Ostrya carpinifolia* Scop.
- Bosco deciduo di *Populus nigra* L.
- Bosco deciduo di *Quercus virgiliana* (Ten.) Ten.
- Bosco deciduo di *Salix alba* L.
- Boschi ripariali a pioppi
- Boschi e boscaglie sinantropici
- Querceti temperati a roverella

BOSCHI SEMPREVERDI:

- Rimboscimento misto di latifoglie e conifere
- Rimboscimento sempreverde a leccio
- Rimboscimento sempreverde a pino nero
- Boschi di conifere alloctone o fuori dal loro areale
- Boschi e boscaglie di latifoglie alloctone o fuori dal loro areale

SUPERFICI COPERTE DA ARBUSTI:

- Arbusteto deciduo
- Arbusteto deciduo di *Rubus ulmifolius* Schott
- Arbusteto deciduo di *Spartium junceum* L.
- Arbusteto sempreverde di *Juniperus communis* L.
- Arbusteto sempreverde di *Juniperus oxycedrus* L.
- Gariga camefitica di *Satureja montana* L.
- Roveti

TERRITORI COPERTI DA AMBIENTI SEMINATURALI

PRATERIA APERTA DISCONTINUA E CHIUSA CONTINUA:

- Prateria aperta discontinua di *Bromus erectus* Hudson
- Prateria aperta discontinua di *Inula viscosa* (L.) Aiton
- Prateria chiusa continua di *Bromus erectus* Hudson
- Prateria chiusa continua di *Dactylis glomerata* L.
- Prateria chiusa continua di *Inula viscosa* (L.) Aiton
- Prateria chiusa continua di *Sesleria nitida* Ten.
- Praterie subnitrofile

ALTRE CATEGORIE VEGETAZIONALI

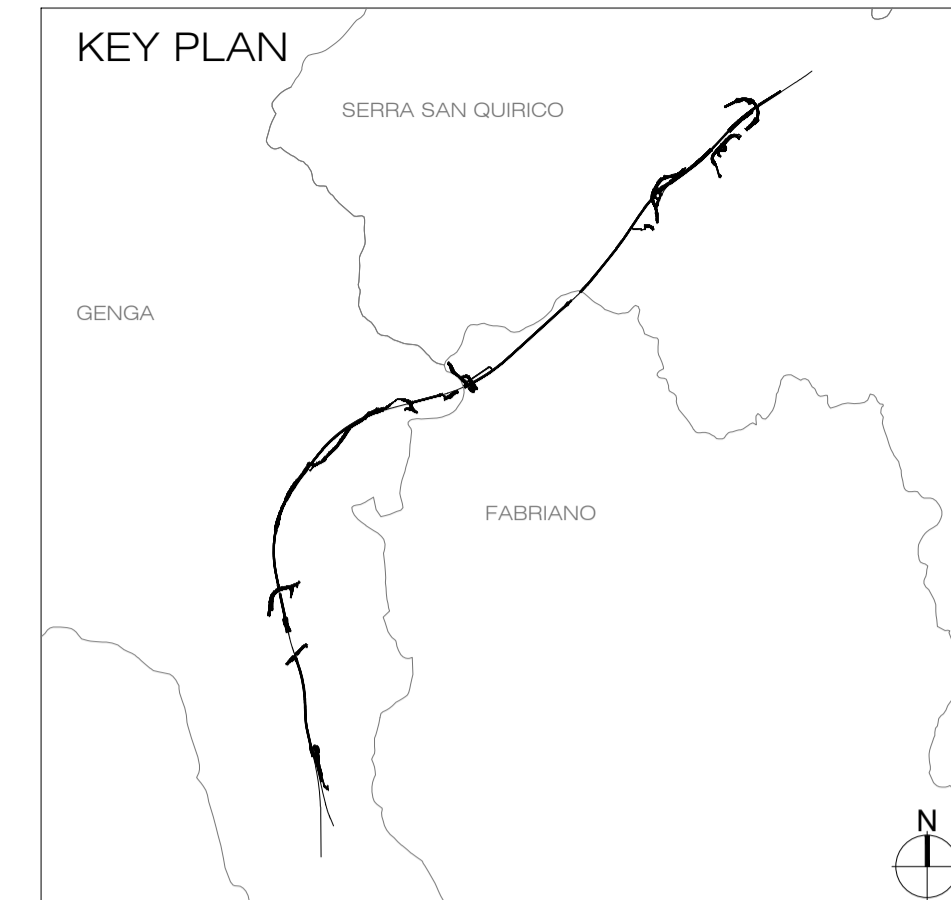
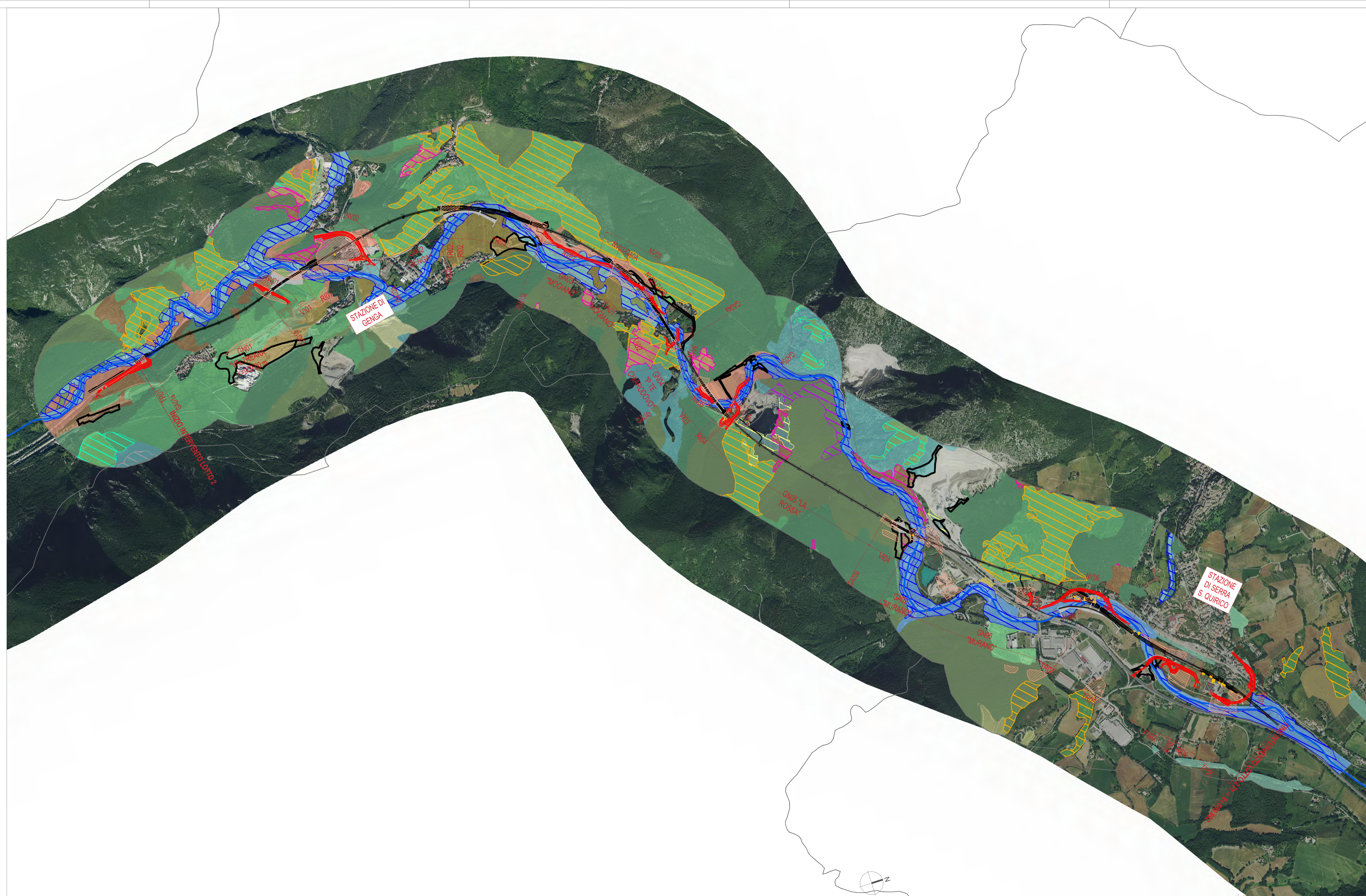
- Mosaico di vegetazione rupestre

HABITAT

- 5110
- 5130
- 6210*
- 8210
- 91AA*
- 92A0
- 9340

ALTERAZIONI ANTROPICHE REGISTRATE IN FASE DI SOPRALLUOGO

- Vegetazione asportata



LEGENDA

- Comuni
- TRACCIATO DI PROGETTO
- Tracciato ferroviario
 - Nuova viabilità
 - Barriere antirumore
 - Demolizioni fabbricati
 - Demolizioni binari
 - Sistemazioni idrauliche
 - Aree di cantiere soggette a ripristino dello stato ante-operam per le parti non interessate in via definitiva dalle opere ferroviarie e stradali

FONTI: Elaborazioni su base:
 Carta degli habitat e della vegetazione ZPS IT5320017,
 Carta della Natura Marche (SPRA - 2022),
 Carta della Vegetazione Naturale della Regione Marche

COMMITTENTE:

PROGETTAZIONE:

DIREZIONE TECNICA
 U.O. ARCHITETTURA, AMBIENTE E TERRITORIO
 S.O. AMBIENTE

PROGETTO DI FATTIBILITA' TECNICA ECONOMICA
 POTENZIAMENTO INFRASTRUTTURALE ORTE-FALCONARA
 RADDOPPIO DELLA TRATTA PM228-CASTELPLANIO

LOTTO 2
 Studio di Incidenza Ambientale
 Carta della vegetazione rilevata

SCALA:
 1:10.000

COMMESSA	LOTTO	FASE	ENTE	TIPO DOC.	OPERA/DISCIPLINA	PROGR.	REV.
IR0F	02	R	22	N4	IM0003	001	A

Rev.	Descrizione	Redatto	Data	Verificato	Data	Approvato	Data	Autorizzato Data
A	Emissione a seguito di richiesta integrativa MITE	[Firma]	Luglio 2022	[Firma]	Luglio 2022	[Firma]	Luglio 2022	C. Ercolani Luglio 2022