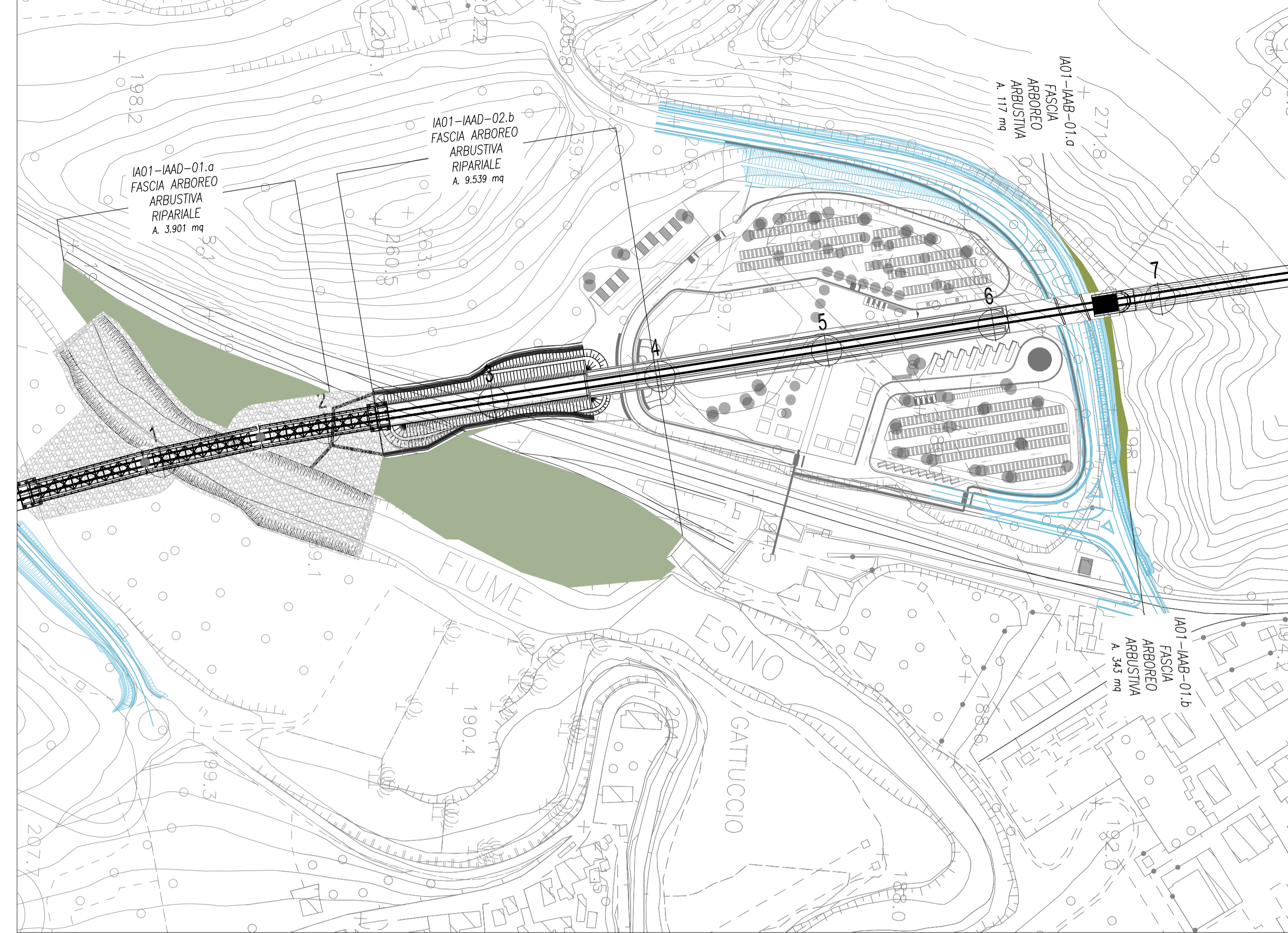
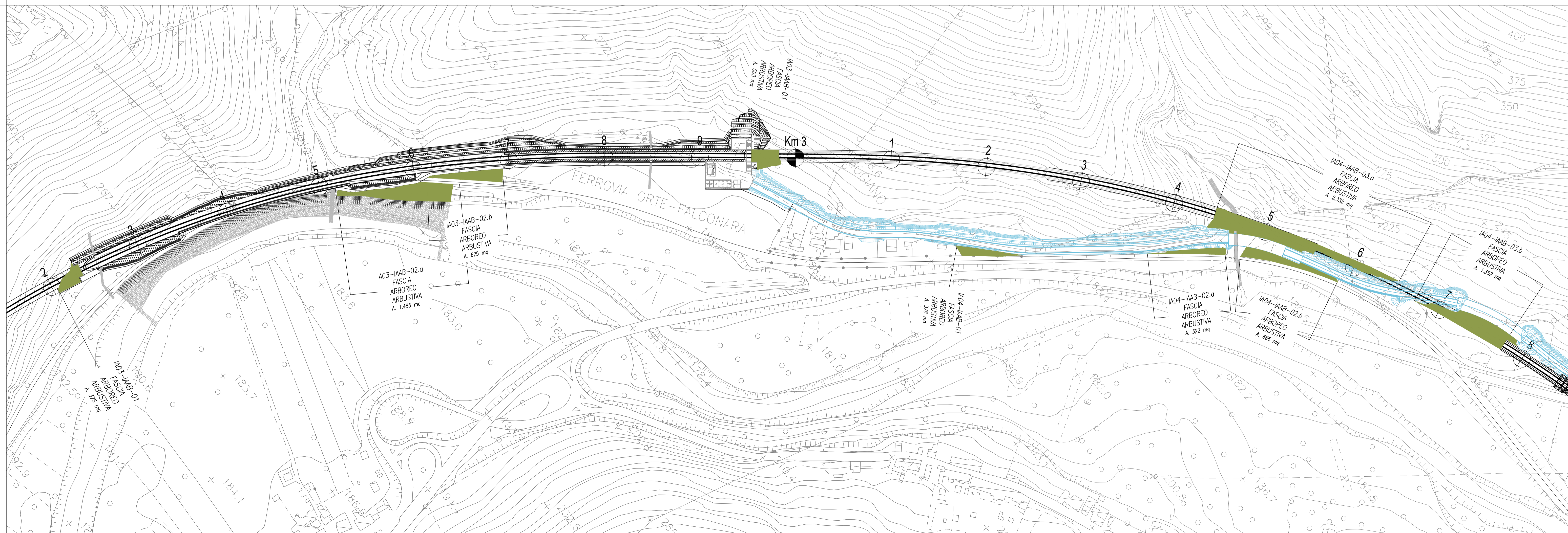


TRATTO A- PLANIMETRIA DI LOCALIZZAZIONE OPERE A VERDE

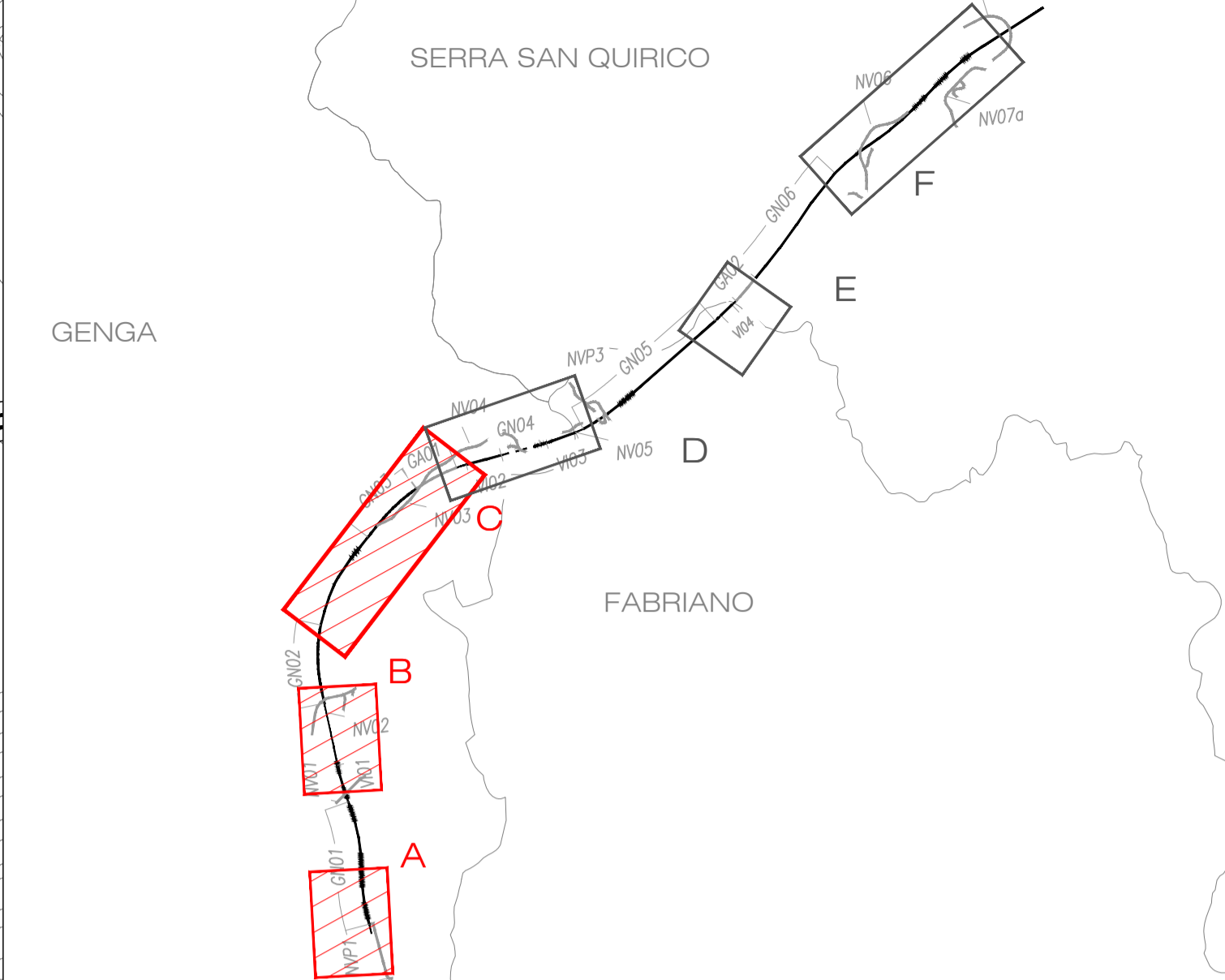


TRATTO B- PLANIMETRIA DI LOCALIZZAZIONE OPERE A VERDE



TRATTO C- PLANIMETRIA DI LOCALIZZAZIONE OPERE A VERDE

KEY PLAN



LEGENDA

TRACCIATO DI PROGETTO

- Viadotto
- Nuova viabilità
- Rilevato
- Gallerie

LEGENDA

OPERE A VERDE

- IAAD - Fascia arborea arbustiva ripariale
- IAAB - Fascia/macchia arborea arbustiva
- IASR - Rampanti

TRACCIATO DI PROGETTO

- Tracciato ferroviario
- Nuova viabilità
- Barriere antirumore
- Sistemazioni idrauliche



COMMITTENTE:  
  
**RFI**  
 RETE FERROVIARIA ITALIANA  
 GRUPPO FERROVIE DELLO STATO ITALIANE

PROGETTAZIONE:  
  
**ITALFERR**  
 GRUPPO FERROVIE DELLO STATO ITALIANE

DIREZIONE TECNICA  
 U.O. ARCHITETTURA, AMBIENTE E TERRITORIO  
 S.O. AMBIENTE

PROGETTO DI FATTIBILITA' TECNICA ECONOMICA  
 POTENZIAMENTO INFRASTRUTTURALE ORTE-FALCONARA  
 RADDOPPIO DELLA TRATTA PM228-CASTELPLANIO

LOTTO 2  
 Opere a Verde  
 Planimetria di localizzazione delle opere a verde - Tavola 1

SCALA:  
**1:2.000**

| COMMESSA | LOTTO | FASE | ENTE | TIPO DOC. | OPERA/DISCIPLINA | PROGR. | REV. |
|----------|-------|------|------|-----------|------------------|--------|------|
| IR0F     | 02    | R    | 22   | P6        | IA0000           | 001    | C    |

| Rev. | Descrizione                          | Redatto | Data          | Verificato  | Data          | Approvato   | Data          | Autorizzato Data                               |
|------|--------------------------------------|---------|---------------|---|---------------|-------------|---------------|--|
| A    | Emissione esecutiva                  | M. Mulè | Novembre 2021 | S. Chiuchio<br>T. Capitanio                             | Novembre 2021 | C. Urciuoli | Novembre 2021 | C. Esposito<br>22                              |
| B    | Emissione esecutiva                  | M. Mulè | Gennaio 2022  | G. Dajelli<br>S. Chiuchio<br>T. Capitanio<br>G. Dajelli | Gennaio 2022  | C. Urciuoli | Gennaio 2022  | ITALFERR S.p.A.<br>Ufficio di Roma, Roma, Roma |
| C    | Emissione a seguito di richiesta MTE | M. Mulè | Luglio 2022   | S. Chiuchio<br>T. Capitanio<br>G. Dajelli               | Luglio 2022   | C. Urciuoli | Luglio 2022   |  |