

COMMITTENTE:



PROGETTAZIONE:



## DIREZIONE TECNICA

U.O. ARCHITETTURA, AMBIENTE E TERRITORIO  
S.O. AMBIENTE

## PROGETTO DI FATTIBILITA' TECNICA ECONOMICA

POTENZIAMENTO INFRASTRUTTURALE ORTE-FALCONARA  
RADDOPPIO DELLA TRATTA PM228-CASTELPLANIO

## LOTTO 2

Relazione descrittiva manufatti da demolire

SCALA:

-

COMMESSA LOTTO FASE ENTE TIPO DOC OPERA/DISCIPLINA PROGR REV  
I R O F 0 2 R 2 2 R H I M 0 0 0 0 0 0 0 1 D

Rev.	Descrizione	Redatto	Data	Verificato	Data	Approvato	Data	Autorizzato Data
A	Emissione esecutiva	S. Chiuchiolo T. Capitanio	Novembre 2021	G.Dajelli	Novembre 2021	C.Urcioli	Novembre 2021	C.Ercolani Luglio 2022
B	Emissione esecutiva	S. Chiuchiolo T. Capitanio	Gennaio 2022	G.Dajelli	Gennaio 2022	C.Urcioli	Gennaio 2022	 ITALFERR S.P.A. Dott.ssa Carolina Ercolani Ordine Agrotecnici e Agronomi Laureati di Roma, Rieti e Viterbo 67445
C	recepimento osservazioni CSLLPP	S. Chiuchiolo T. Capitanio	Gennaio 2022	G.Dajelli	Gennaio 2022	C.Urcioli	Gennaio 2022	
D	emissione a seguito richieste integrazioni MITE	S. Chiuchiolo T. Capitanio	Luglio 2022	G.Dajelli	Luglio 2022	C.Urcioli	Luglio 2022	
File: IR0F02R22RHIM0000001D.doc								

## SOMMARIO

Premessa .....	3
<b>A Opere d'arte oggetto di demolizione/ Demolizione e ricostruzione .....</b>	<b>4</b>
A.1  TOMBINI.....	4
A.1.1  Tombino ad arco Km 237+706 LS.....	4
A.1.2  Tombino ad arco Km 239+536 LS.....	9
A.1.3  Tombino ad arco Km 245+589 LS.....	13
A.1.4  Tombino ad arco Km 245+886 LS.....	17
A.2  PONTI.....	20
A.2.1  Ponticello ad arco Km 240+186 LS.....	20
A.2.2  Ponte Cascatelle Km 240+449 LS.....	24
A.2.3  Ponticello Km 246+713 LS.....	27
A.2.4  Ponicello Km 246+780 LS.....	29
A.3  GALLERIE .....	33
A.3.1  Galleria Artificiale Km 241+398 LS.....	33
<b>B  Fabbricati oggetto di Demolizione .....</b>	<b>37</b>
B.1  FABBRICATI OGGETTO DI DEMOLIZIONE.....	37
B.1.1  Fabbricato n°1 al km 1+590.....	37
B.1.2  Fabbricato n°12 al km 3+820.....	41
B.1.3  Fabbricato n°34 al km 8+300.....	43



POTENZIAMENTO INFRASTRUTTURALE ORTE-FALCONARA  
RADDOPPIO DELLA TRATTA PM228 – CASTELPLANIO  
LOTTO 2

RELAZIONE DESCRITTIVA MANUFATTI DA DEMOLIRE

PROGETTO IR0F	LOTTO 02	CODIFICA R22 RH	DOCUMENTO IM 00 00 001	REV. D	FOGLIO 3 di 46
------------------	-------------	--------------------	---------------------------	-----------	-------------------

## PREMESSA

La presente relazione costituisce la documentazione descrittiva dei manufatti da demolire ovvero da demolire e ricostruire di proprietà pubblica (ovvero di proprietà di RFI), nell'ambito della realizzazione del Progetto di Fattibilità Tecnico Economica che ha come oggetto il raddoppio della tratta PM228 Castelplanio, realizzato nell'ambito del potenziamento infrastrutturale della linea Orte – Falconara.

Nello specifico la presente relazione riguarda il progetto di fattibilità tecnico-economica del Lotto 2 PM228 – Castelplanio che ha inizio alla pk 237+859 del binario pari della linea storica e termina sul binario dispari alla pk 246+958, per uno sviluppo pari a 8+889,982 riferita al binario dispari.

Nel seguito, avendo effettuato un'analisi preliminare, vengono riportate le opere la cui esecuzione risale ad oltre settanta anni, con la loro localizzazione, una breve descrizione tecnica e idonea rappresentazione fotografica, suddivisa per opere d'arte e per edifici/fabbricati.

Oltre a tali manufatti e fabbricati sono stati descritti anche i fabbricati privati al km 3+820 e 8+300 di cui si prevede la demolizione, come richiesto dal CSLPP.

Dalla ricerca della documentazione storica afferente alla linea questa risulta essere stata progettata nel 1890 e dunque realizzata nei primi anni del '900.

## A OPERE D'ARTE OGGETTO DI DEMOLIZIONE/ DEMOLIZIONE E RICOSTRUZIONE

### A.1 TOMBINI

#### A.1.1 TOMBINO AD ARCO KM 237+706 LS

### LOCALIZZAZIONE

<b>LINEA FERROVIARIA</b>	Orte - Falconara		
<b>TRATTA o STAZIONE</b>	PM228 - Castelplano		
<b>COMUNE</b>	Genga (frazione di Valtreara)		
<b>PROGRESSIVA CHILOMETRICA [Km.]</b>	<b>237+706</b> (linea storica)	<b>N° BINARI</b>	<b>2</b>





POTENZIAMENTO INFRASTRUTTURALE ORTE-FALCONARA  
RADDOPPIO DELLA TRATTA PM228 – CASTELPLANIO  
LOTTO 2

RELAZIONE DESCRITTIVA MANUFATTI DA DEMOLIRE

PROGETTO LOTTO CODIFICA DOCUMENTO REV. FOGLIO  
IR0F 02 R22 RH IM 00 00 001 D 5 di 46

**DESCRIZIONE GENERALE DELL'OPERA**

<b><u>AVVENUTA DICHIARAZIONE DELL'INTERESSE</u></b>	NO
<b><u>CULTURALE</u></b> <b><u>(PARTE SECONDA DLGS 42/2004)</u></b>	SI (inserire estremi della dichiarazione)
<b><u>TIPOLOGIA D'OPERA</u></b>	Tombino
<b><u>TIPO DI STRUTTURA</u></b>	Tombino ad arco

**CARATTERISTICHE GEOMETRICHE DELL'OPERA**

Numero delle arcate o travate uguali: 1

Luce netta delle singole arcate impalcature o travate: non rilevata

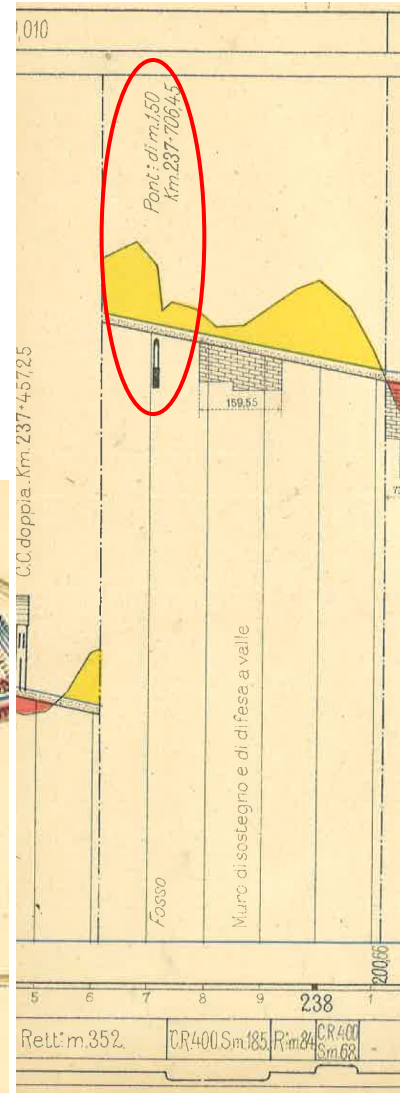
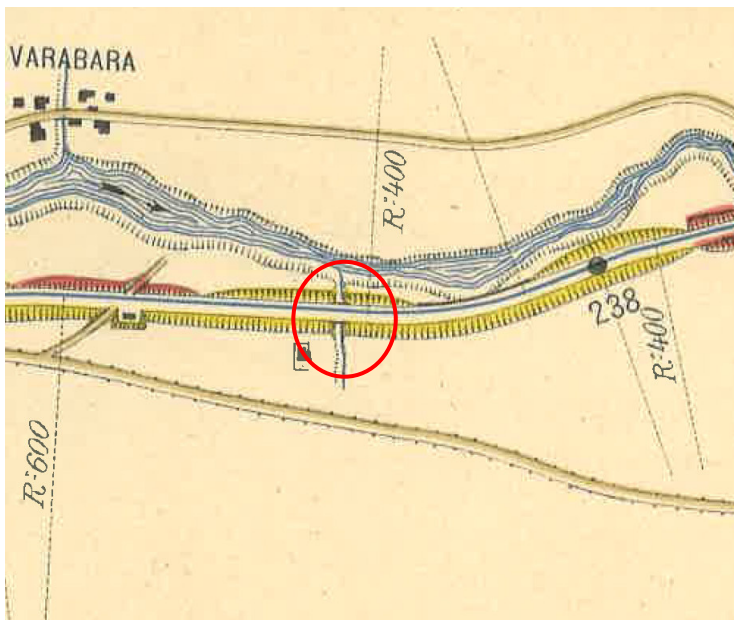
Il tombino si presenta con volta ad arco in laterizi e muri laterali rivestiti in muratura, dall'esame visivo risulta in buono stato anche se internamente sono presenti nella volta segni di dilavamento; il tombino risulta parzialmente ostruito agli imbocchi anche per la presenza di vegetazione infestante.

Data presunta di realizzazione : primi '900

**TIPOLOGIA STRUTTURALE E MATERIALI**

Tombino ferroviario ad arco, in muratura

**IMMAGINI PLANO PROFILO STORICO (1890)**



**FOTO**

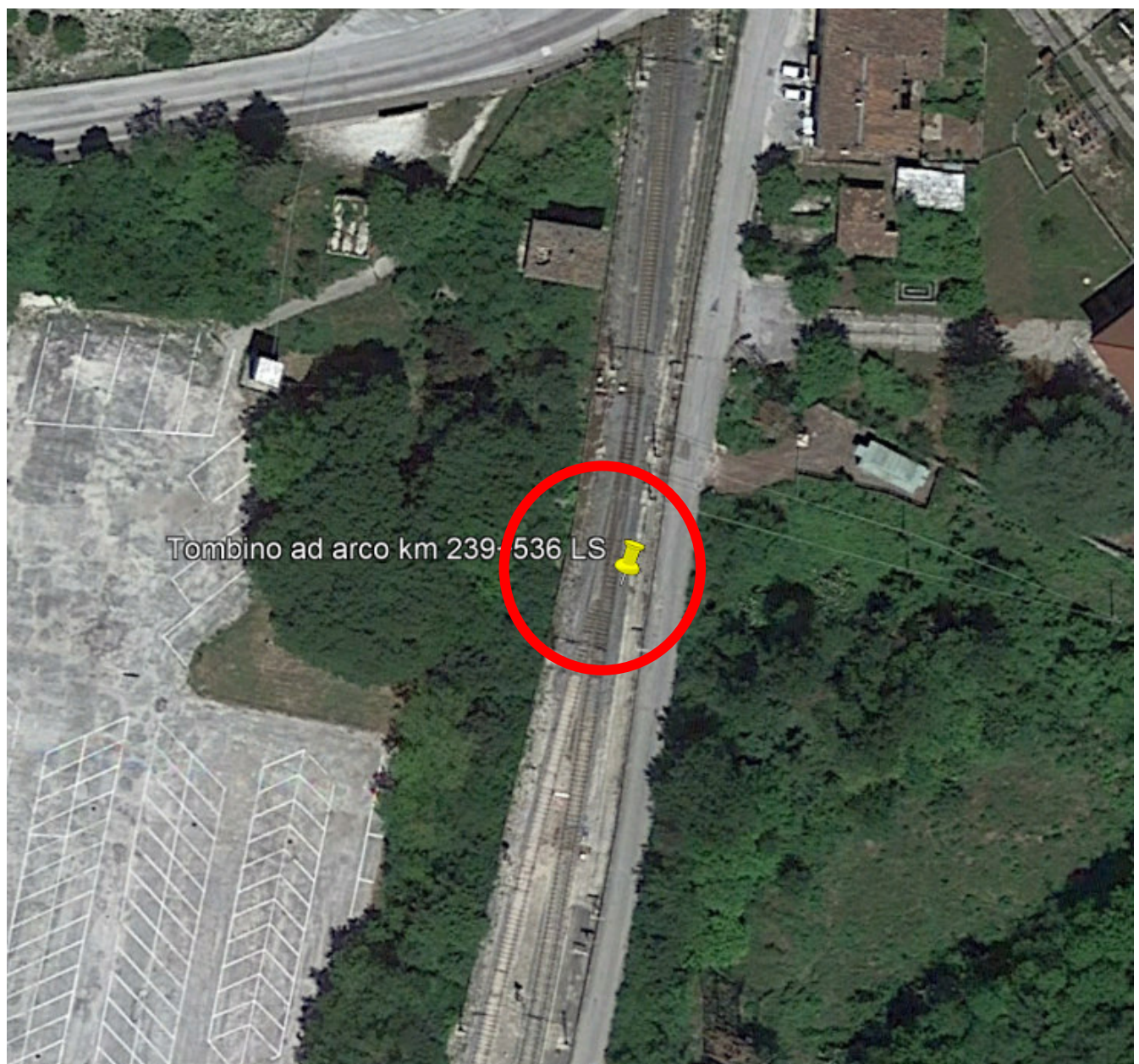






**A.1.2 TOMBINO AD ARCO KM 239+536 LS**
**LOCALIZZAZIONE**

<b>LINEA FERROVIARIA</b>	Orte - Falconara		
<b>TRATTA o STAZIONE</b>	PM228 – Castelplano- st. Genga		
<b>COMUNE</b>	Genga		
<b>PROGRESSIVA CHILOMETRICA [Km.]</b>	<b>239+536</b> (linea storica)	<b>N° BINARI</b>	<b>3-4</b>





POTENZIAMENTO INFRASTRUTTURALE ORTE-FALCONARA  
RADDOPPIO DELLA TRATTA PM228 – CASTELPLANIO  
LOTTO 2

RELAZIONE DESCRITTIVA MANUFATTI DA DEMOLIRE

PROGETTO LOTTO CODIFICA DOCUMENTO REV. FOGLIO  
IR0F 02 R22 RH IM 00 00 001 D 10 di 46

**DESCRIZIONE GENERALE DELL'OPERA**

<b>AVVENUTA DICHIARAZIONE DELL'INTERESSE</b>	NO
<b><u>CULTURALE</u></b> <b>(PARTE SECONDA DLGS 42/2004)</b>	SI (inserire estremi della dichiarazione)
<b><u>TIPOLOGIA D'OPERA</u></b>	Tombino
<b><u>TIPO DI STRUTTURA</u></b>	Tombino ad arco

**CARATTERISTICHE GEOMETRICHE DELL'OPERA**

Numero delle arcate o travate uguali: 1

Luce netta delle singole arcate impalcature o travate: non rilevata

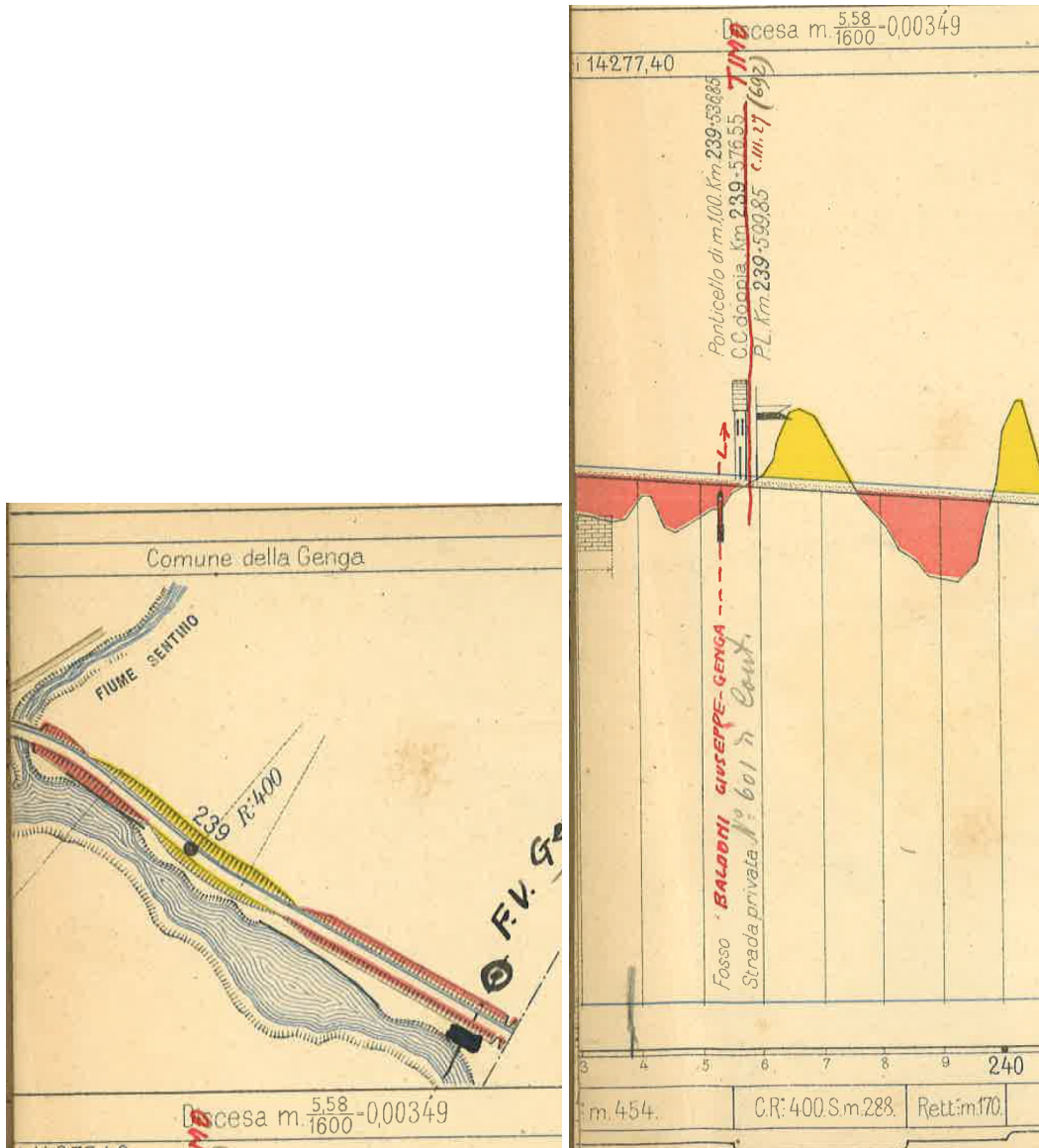
Il tombino si presenta con volta ad arco in laterizi e muri laterali rivestiti in muratura, dall'esame visivo risulta in buono stato anche se internamente sono presenti fratture visibili nella volta e segni di dilavamento sugli archi di ingresso; il tombino risulta parzialmente ostruito agli imbocchi ed internamente presenta un dente su un lato per il camminamento nei periodi di secca.

Data presunta di realizzazione : primi '900

**TIPOLOGIA STRUTTURALE E MATERIALI**

Tombino ferroviario ad arco in struttura mista

**IMMAGINI PLANO PROFILO STORICO (1890)**

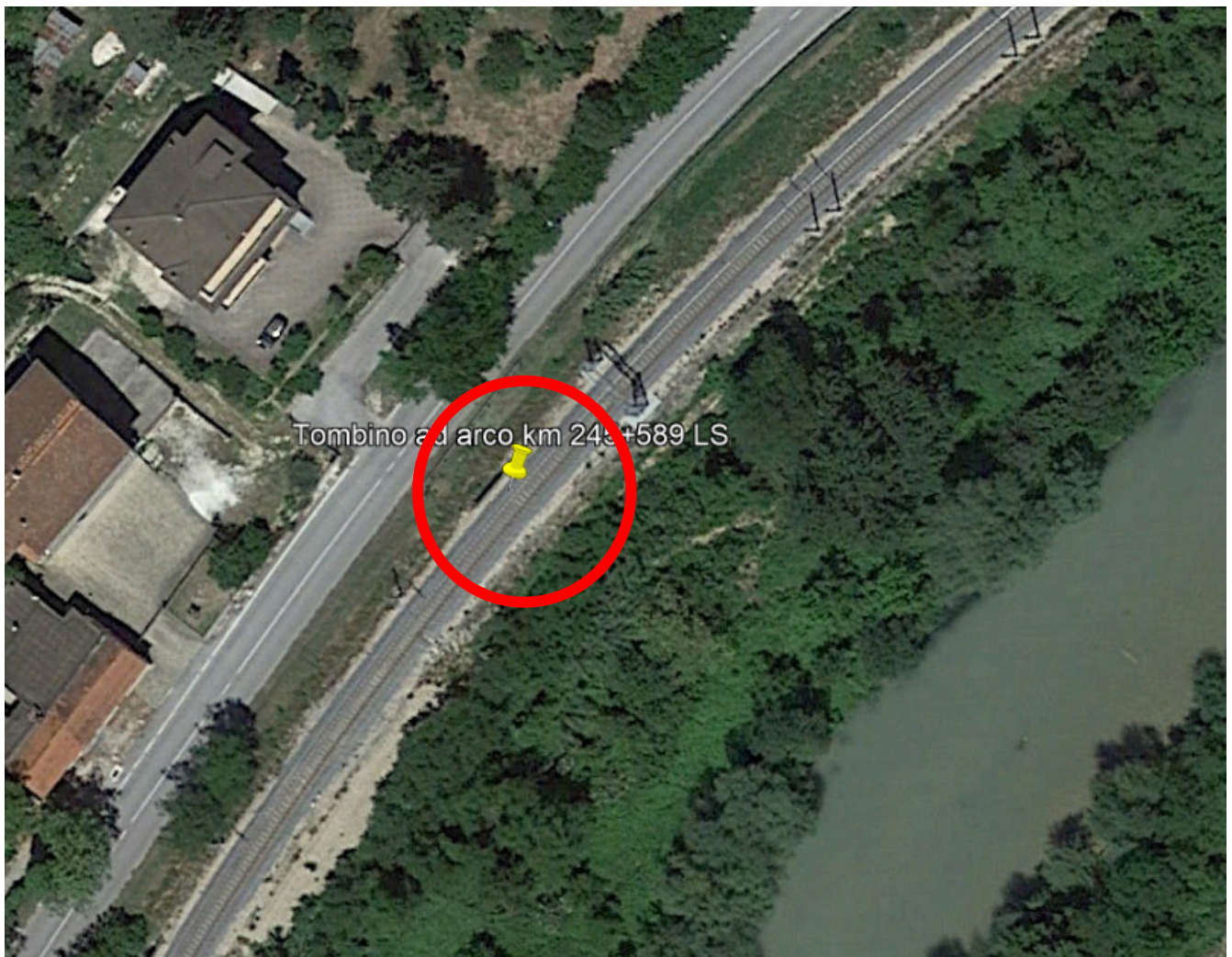


**FOTO**



**A.1.3 TOMBINO AD ARCO KM 245+589 LS**
**LOCALIZZAZIONE**

<b>LINEA FERROVIARIA</b>	Orte - Falconara		
<b>TRATTA o STAZIONE</b>	PM228 – Castelplano- st. Genga		
<b>COMUNE</b>	Genga		
<b>PROGRESSIVA CHILOMETRICA [Km.]</b>	<b>245+589</b> (linea storica)	<b>N° BINARI</b>	<b>2</b>


**DESCRIZIONE GENERALE DELL'OPERA**

<b>AVVENUTA DICHIARAZIONE DELL'INTERESSE CULTURALE (PARTE SECONDA DLGS 42/2004)</b>	NO
	SI (inserire estremi della dichiarazione)
<b>TIPOLOGIA D'OPERA</b>	Tombino

**TIPO DI STRUTTURA**

In muratura

**CARATTERISTICHE GEOMETRICHE DELL'OPERA**

Numero delle arcate o travate uguali: -

Luce netta delle singole arcate impalcature o travate: non rilevata

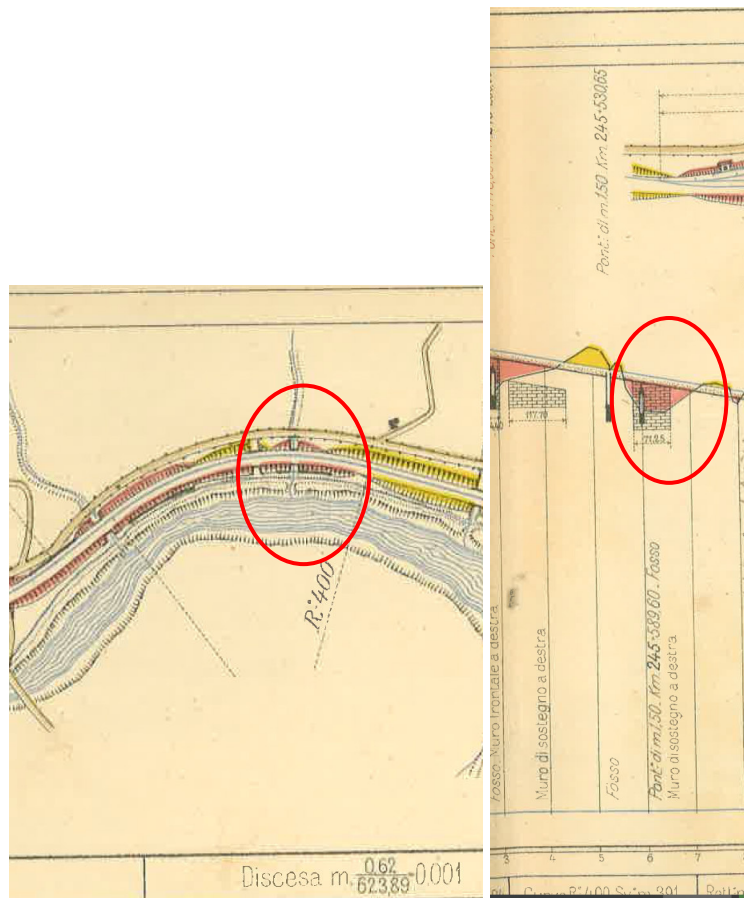
Il tombino si presenta con volta ad arco in laterizi intonacata internamente, muri e pavimentazione rivestiti in muratura; dall'esame visivo risulta in buono stato anche se internamente sono presenti macchie di umidità e segni di dilavamento; il tombino risulta parzialmente ostruito agli imbocchi.

Data presunta di realizzazione : primi '900

**TIPOLOGIA STRUTTURALE E MATERIALI**

Tombino ferroviario ad arco in muratura

**IMMAGINI PLANO PROFILO STORICO (1890)**



**FOTO**







A.1.4 *TOMBINO AD ARCO KM 245+886 LS*

**LOCALIZZAZIONE**

<b>LINEA FERROVIARIA</b>	Orte - Falconara		
<b>TRATTA o STAZIONE</b>	PM228 – Castelplano- st. Genga		
<b>COMUNE</b>	Genga		
<b>PROGRESSIVA CHILOMETRICA [Km.]</b>	<b>245+886</b> (linea storica)	<b>N° BINARI</b>	<b>4</b>



**DESCRIZIONE GENERALE DELL'OPERA**

<b>AVVENUTA DICHIARAZIONE DELL'INTERESSE</b>	NO
<b>CULTURALE</b> <b>(PARTE SECONDA DLGS 42/2004)</b>	SI (inserire estremi della dichiarazione)
<b>TIPOLOGIA D'OPERA</b>	Tombino
<b>TIPO DI STRUTTURA</b>	Mista

## CARATTERISTICHE GEOMETRICHE DELL'OPERA

Numero delle arcate o travate uguali: 1

Luce netta delle singole arcate impalcature o travate: non rilevata

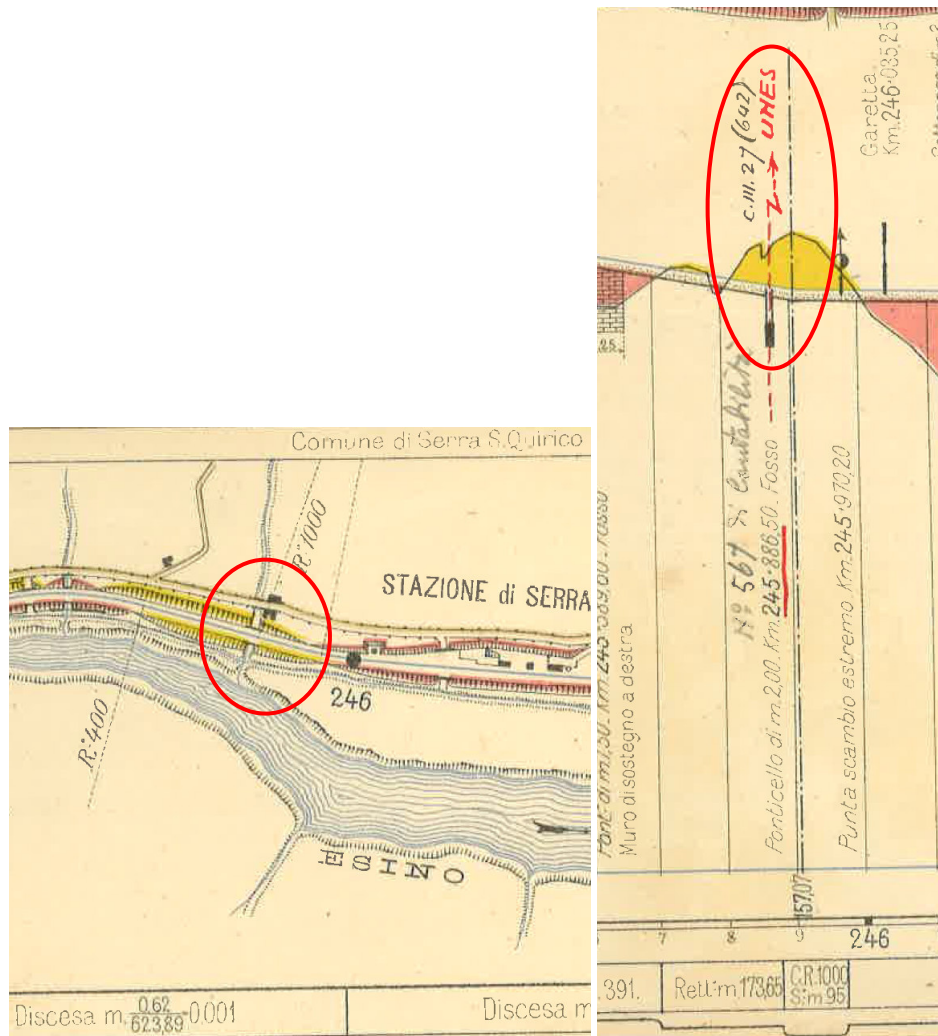
Il tombino si presenta con i muri laterali e la pavimentazione rivestite in muratura, per la prima metà il tombino presenta una volta ad arco in laterizi mentre l'altra metà ha una soletta in CS; dall'esame visivo risulta in buono stato anche se nella giunzione tra la parte in muratura e la soletta in CA sono presenti macchie di umidità e segni di dilavamento.

Data presunta di realizzazione : primi '900

## TIPOLOGIA STRUTTURALE E MATERIALI

Tombino ferroviario ad arco a struttura mista muratura – C.A.

### IMMAGINI PLANO PROFILO STORICO (1890)



**FOTO**



## A.2 PONTI

### A.2.1 PONTICELLO AD ARCO Km 240+186 LS

#### LOCALIZZAZIONE

<b>LINEA FERROVIARIA</b>	Orte - Falconara		
<b>TRATTA o STAZIONE</b>	PM228 - Castelplano		
<b>COMUNE</b>	Genga		
<b><u>PROGRESSIVA CHILOMETRICA [Km.]</u></b>	<b>240+186</b> (linea storica)	<b>N° BINARI</b>	<b>2</b>



#### DESCRIZIONE GENERALE DELL'OPERA



POTENZIAMENTO INFRASTRUTTURALE ORTE-FALCONARA  
RADDOPPIO DELLA TRATTA PM228 – CASTELPLANIO  
LOTTO 2

RELAZIONE DESCRITTIVA MANUFATTI DA DEMOLIRE

PROGETTO LOTTO CODIFICA DOCUMENTO REV. FOGLIO  
IR0F 02 R22 RH IM 00 00 001 D 21 di 46

<b>AVVENUTA DICHIARAZIONE DELL'INTERESSE</b>	NO
<b>CULTURALE</b> <b>(PARTE SECONDA DLGS 42/2004)</b>	SI (inserire estremi della dichiarazione)
<b>TIPOLOGIA D'OPERA</b>	Ponte
<b>TIPO DI STRUTTURA</b>	Muratura

**CARATTERISTICHE GEOMETRICHE DELL'OPERA**

Numero delle arcate o travate uguali:1

Luce netta delle singole arcate impalcature o travate: 2m

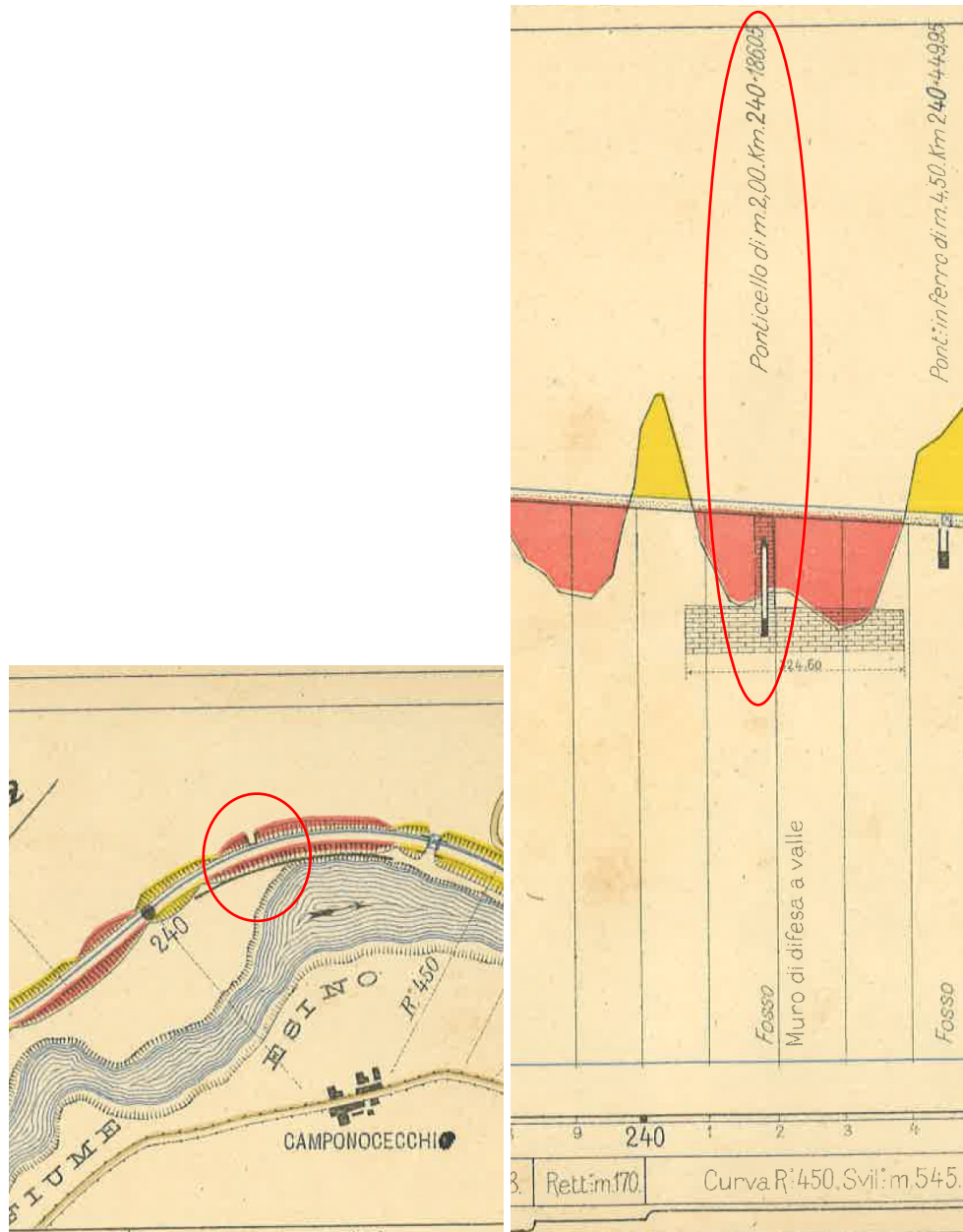
Il ponticello si presenta con volta ad arco in laterizi e mura rivestite in muratura, dall'esame visivo risulta in buono stato anche se in gran parte ricoperto da vegetazione infestante; il ponticello presenta i muri di imbocco anch'essi in muratura con copertina in pietra, mentre i parapetti metallici che lo sormontano presentano la base in parte in CA ed in parte in laterizi in cattivo stato per la presenza di distacchi e mancanze.

Data presunta di realizzazione: primi '900

**TIPOLOGIA STRUTTURALE E MATERIALI**

Ponticello ferroviario ad arco in blocchetti

**IMMAGINI PLANO PROFILO STORICO (1890)**



**FOTO**



A.2.2 PONTE CASCATELLE KM 240+449 LS

**LOCALIZZAZIONE**

<b>LINEA FERROVIARIA</b>	Orte - Falconara		
<b>TRATTA o STAZIONE</b>	PM228 - Castelplano		
<b>COMUNE</b>	Genga		
<b>PROGRESSIVA CHILOMETRICA [Km.]</b>	<b>240+449</b> (linea storica)	<b>N° BINARI</b>	<b>2</b>





### DESCRIZIONE GENERALE DELL'OPERA

<b>AVVENUTA DICHIARAZIONE DELL'INTERESSE CULTURALE (PARTE SECONDA DLGS 42/2004)</b>	NO
<b>TIPOLOGIA D'OPERA</b>	Ponte
<b>TIPO DI STRUTTURA</b>	Muratura

### CARATTERISTICHE GEOMETRICHE DELL'OPERA

Numero delle arcate o travate uguali:1

Luce netta delle singole arcate impalcature o travate: 4,5m

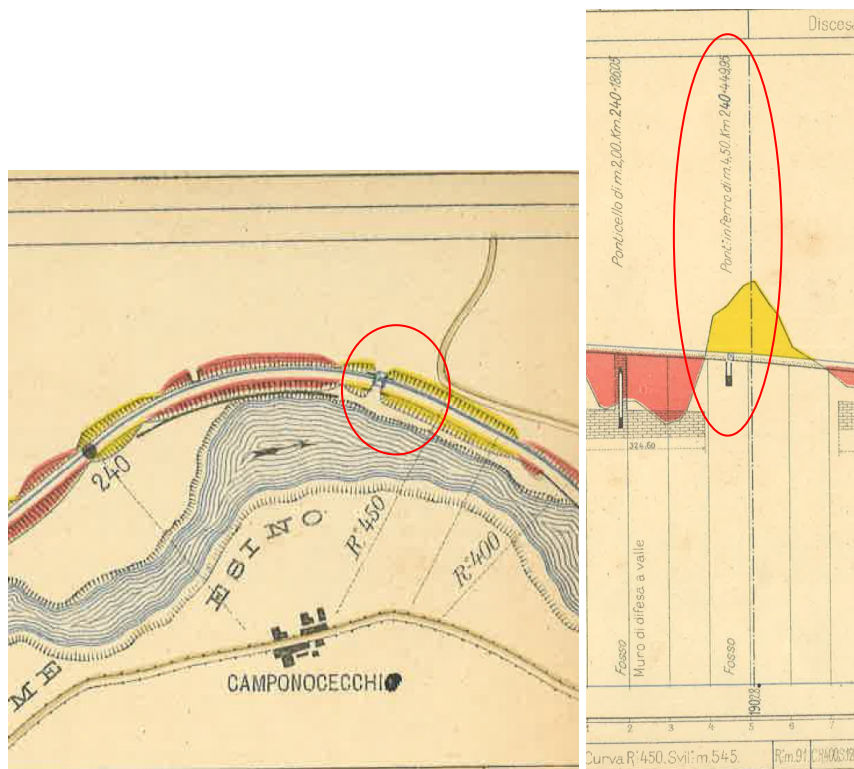
Il ponticello si presenta con volta ad arco ribassato, murature e parapetti in laterizi; dall'esame visivo si evidenziano segni di percolamenti e macchie di umidità sia sulla volta che sulla base dei muri.

Da notare che nel plano-profilo storico l'opera risulta come "Ponte in ferro" pertanto l'attuale manufatto è stato presumibilmente sostituito in epoca più recente.

### TIPOLOGIA STRUTTURALE E MATERIALI

Ponticello ferroviario in mattoni

### IMMAGINI PLANO PROFILO STORICO (1890)

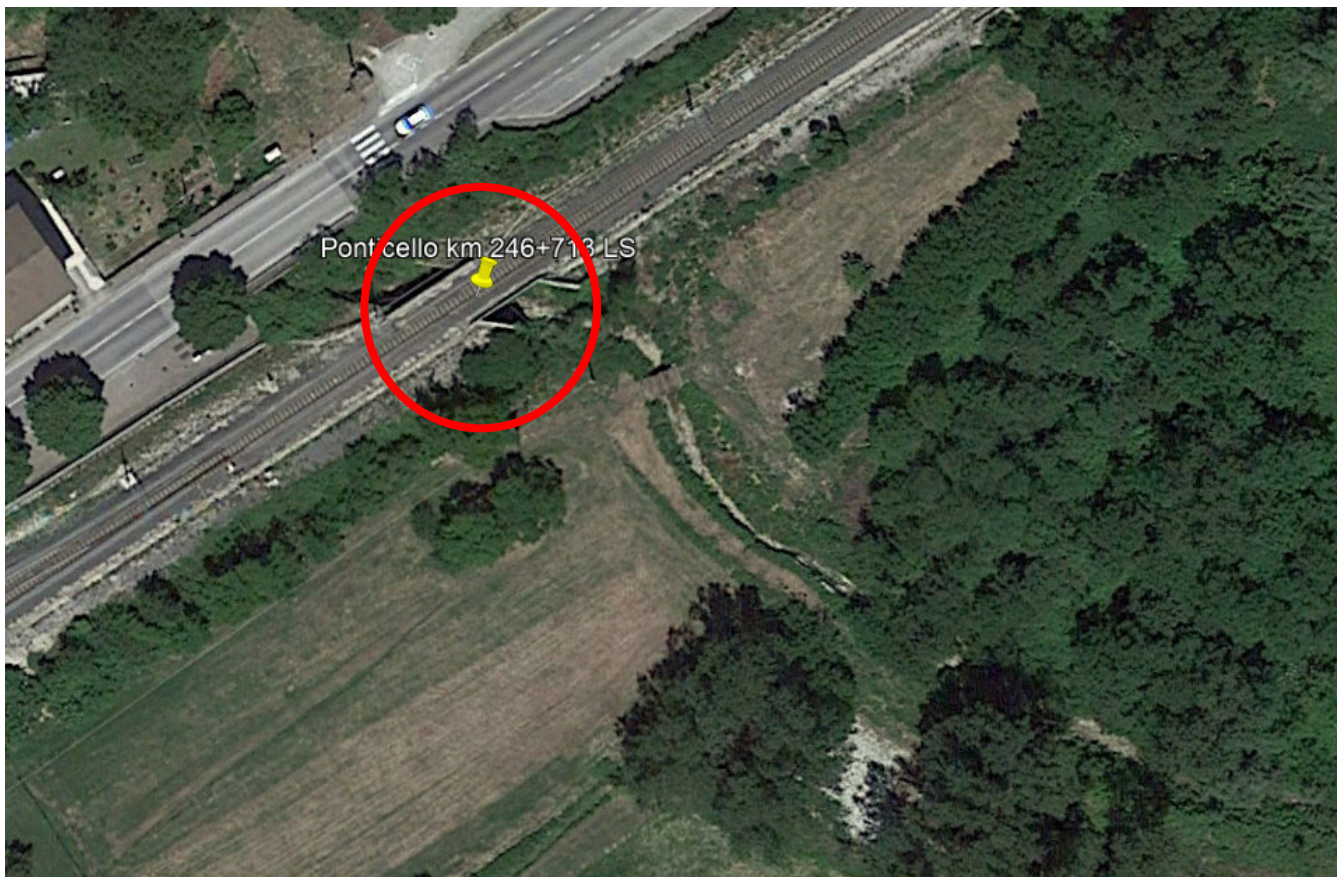


**FOTO**



**A.2.3 PONTICELLO Km 246+713 LS**
**LOCALIZZAZIONE**

<b>LINEA FERROVIARIA</b>	Orte - Falconara		
<b>TRATTA o STAZIONE</b>	PM228 – Castelplano- st. Genga		
<b>COMUNE</b>	Genga		
<b>PROGRESSIVA CHILOMETRICA [Km.]</b>	<b>246+713</b> (linea storica)	<b>N° BINARI</b>	<b>2</b>


**DESCRIZIONE GENERALE DELL'OPERA**

<b>AVVENUTA DICHIARAZIONE DELL'INTERESSE CULTURALE (PARTE SECONDA DLGS 42/2004)</b>	NO SI (inserire estremi della dichiarazione)
<b>TIPOLOGIA D'OPERA</b>	Tombino
<b>TIPO DI STRUTTURA</b>	Tombino ad arco

## CARATTERISTICHE GEOMETRICHE DELL'OPERA

Numero delle arcate o travate uguali: -

Luce netta delle singole arcate impalcature o travate: non rilevata

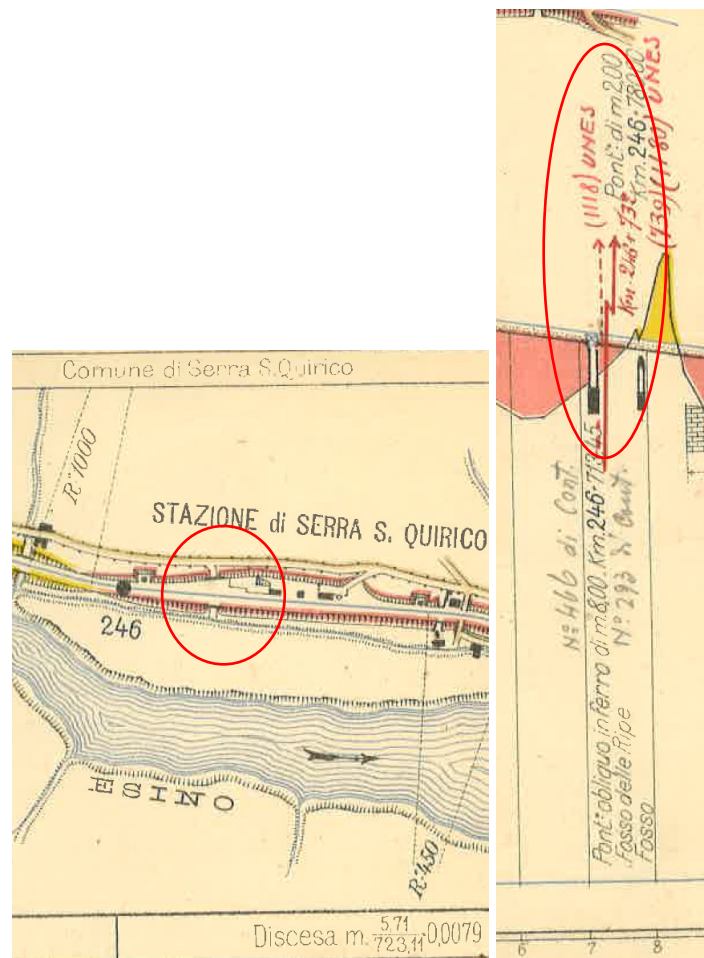
Il ponticello si presenta con volta ad arco ribassato, murature e parapetti in laterizi; la base è parzialmente intonacata, dall'esame visivo si evidenziano macchie di umidità sia sulla volta che sulla base dei muri. Da un lato è presente vegetazione infestante.

Dal piano – profilo storico, riportato nella seguente immagine, risulta un "Ponte obliquo in ferro" si può dunque presumere che il ponte originale sia stato sostituito successivamente.

## TIPOLOGIA STRUTTURALE E MATERIALI

Ponticello ferroviario obliquo ad arco in mattoni

### IMMAGINI PLANO PROFILO STORICO (1890)



**FOTO**



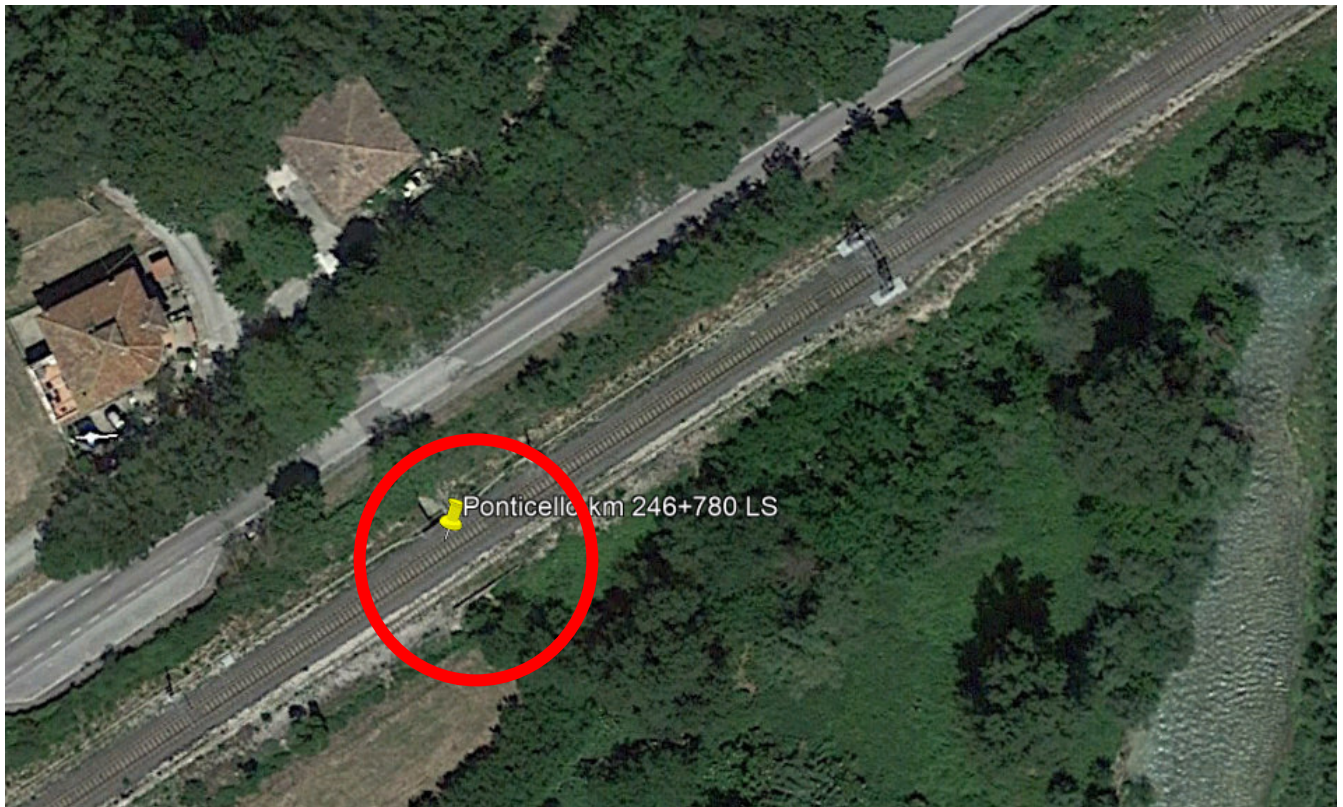
A.2.4 PONICELLO KM 246+780 LS

**LOCALIZZAZIONE**

**LINEA FERROVIARIA**

Orte - Falconara

<b>TRATTA o STAZIONE</b>	PM228 – Castelplano- st. Genga		
<b>COMUNE</b>	Genga		
<b>PROGRESSIVA CHILOMETRICA [Km.]</b>	<b>246+780</b> (linea storica)	<b>N° BINARI</b>	<b>2</b>



### DESCRIZIONE GENERALE DELL'OPERA

<b>AVVENUTA DICHIARAZIONE DELL'INTERESSE CULTURALE (PARTE SECONDA DLGS 42/2004)</b>	NO
<b>TIPOLOGIA D'OPERA</b>	Ponticello
<b>TIPO DI STRUTTURA</b>	In muratura

### CARATTERISTICHE GEOMETRICHE DELL'OPERA

Numero delle arcate o travate uguali: -

Luce netta delle singole arcate impalcature o travate: non rilevata

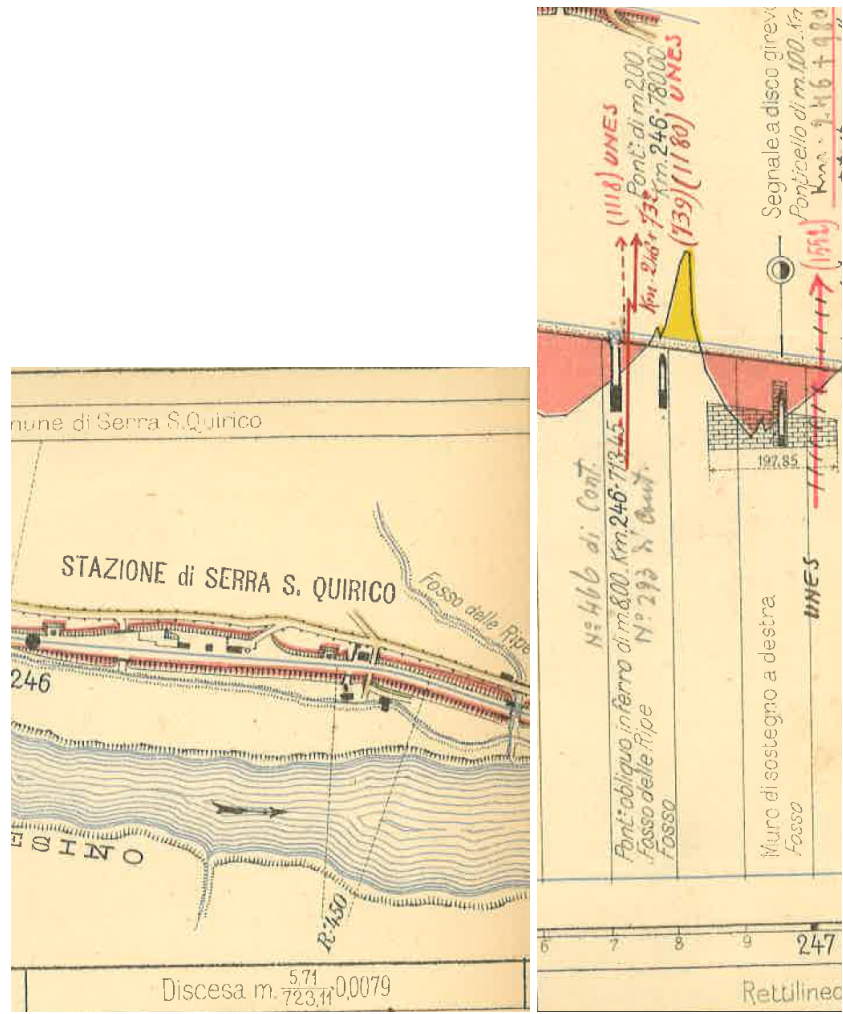
Il ponticello si presenta con volta ad arco ribassato in mattoni, pavimentazione, murature e parapetti in muratura con copertina in laterizi; dall'esame visivo si evidenziano segni di percolamenti e macchie di umidità lungo i muri.

Data presunta di realizzazione: primi '900

## TIPOLOGIA STRUTTURALE E MATERIALI

Ponte ferroviario ad arco in laterizi con rivestimento in blocchi in pietra calcarea

### IMMAGINI PLANO PROFILO STORICO (1890)



FOTO



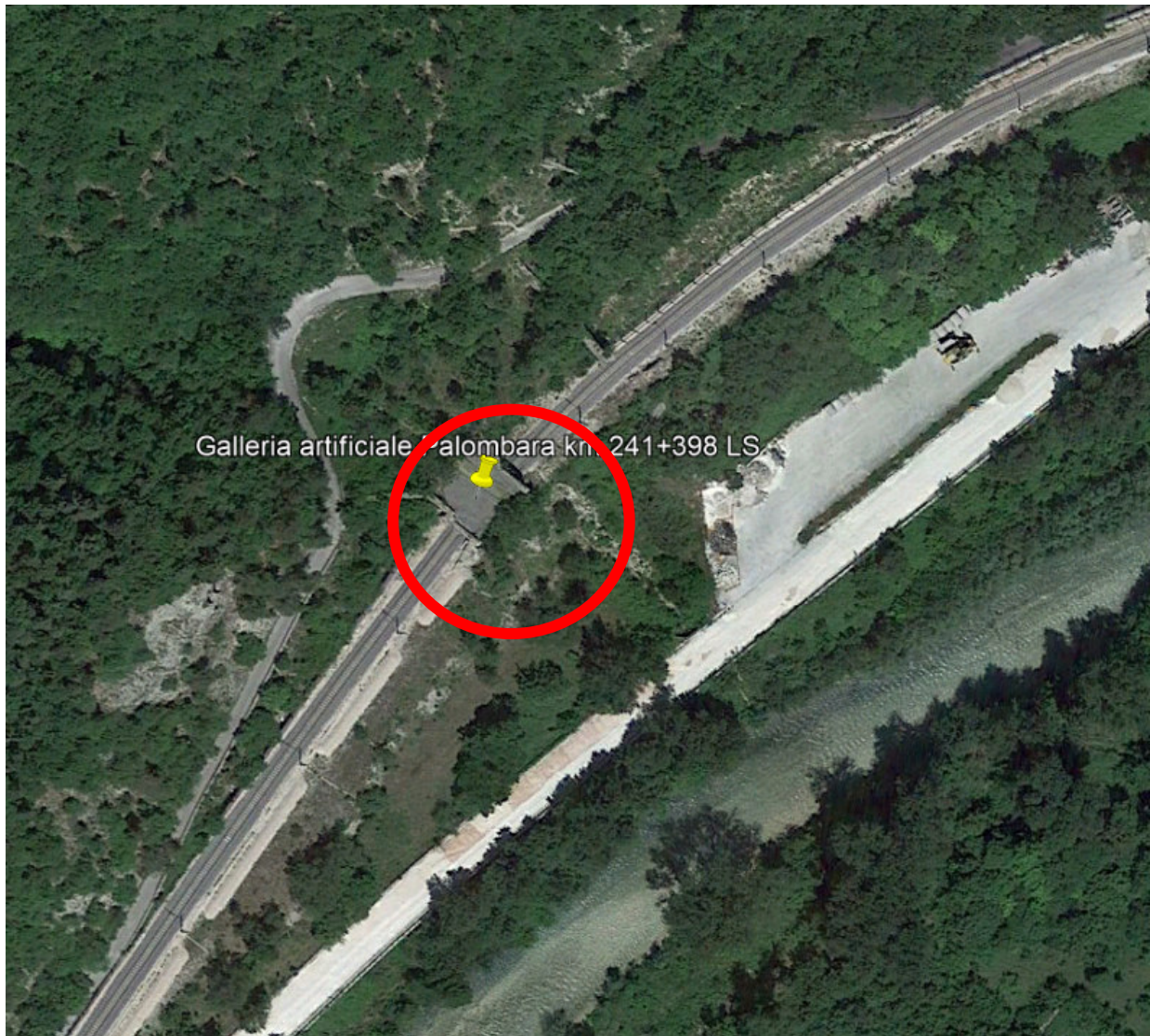


### A.3 GALLERIE

#### A.3.1 GALLERIA ARTIFICIALE Km 241+398 LS

#### LOCALIZZAZIONE

<b>LINEA FERROVIARIA</b>	Orte - Falconara		
<b>TRATTA o STAZIONE</b>	PM228 - Castelplano		
<b>COMUNE</b>	Genga		
<b>PROGRESSIVA CHILOMETRICA [Km.]</b>	<b>241+398</b> (linea storica)	<b>N° BINARI</b>	<b>2</b>





POTENZIAMENTO INFRASTRUTTURALE ORTE-FALCONARA  
RADDOPPIO DELLA TRATTA PM228 – CASTELPLANIO  
LOTTO 2

RELAZIONE DESCRITTIVA MANUFATTI DA DEMOLIRE

PROGETTO IR0F	LOTTO 02	CODIFICA R22 RH	DOCUMENTO IM 00 00 001	REV. D	FOGLIO 34 di 46
------------------	-------------	--------------------	---------------------------	-----------	--------------------

### DESCRIZIONE GENERALE DELL'OPERA

<b>AVVENUTA DICHIARAZIONE DELL'INTERESSE CULTURALE (PARTE SECONDA DLGS 42/2004)</b>	NO
<b>TIPOLOGIA D'OPERA</b>	Galleria Artificiale
<b>TIPO DI STRUTTURA</b>	Muratura

### CARATTERISTICHE GEOMETRICHE DELL'OPERA

Numero delle arcate o travate uguali:1

Luce netta delle singole arcate impalcature o travate: non rilevata

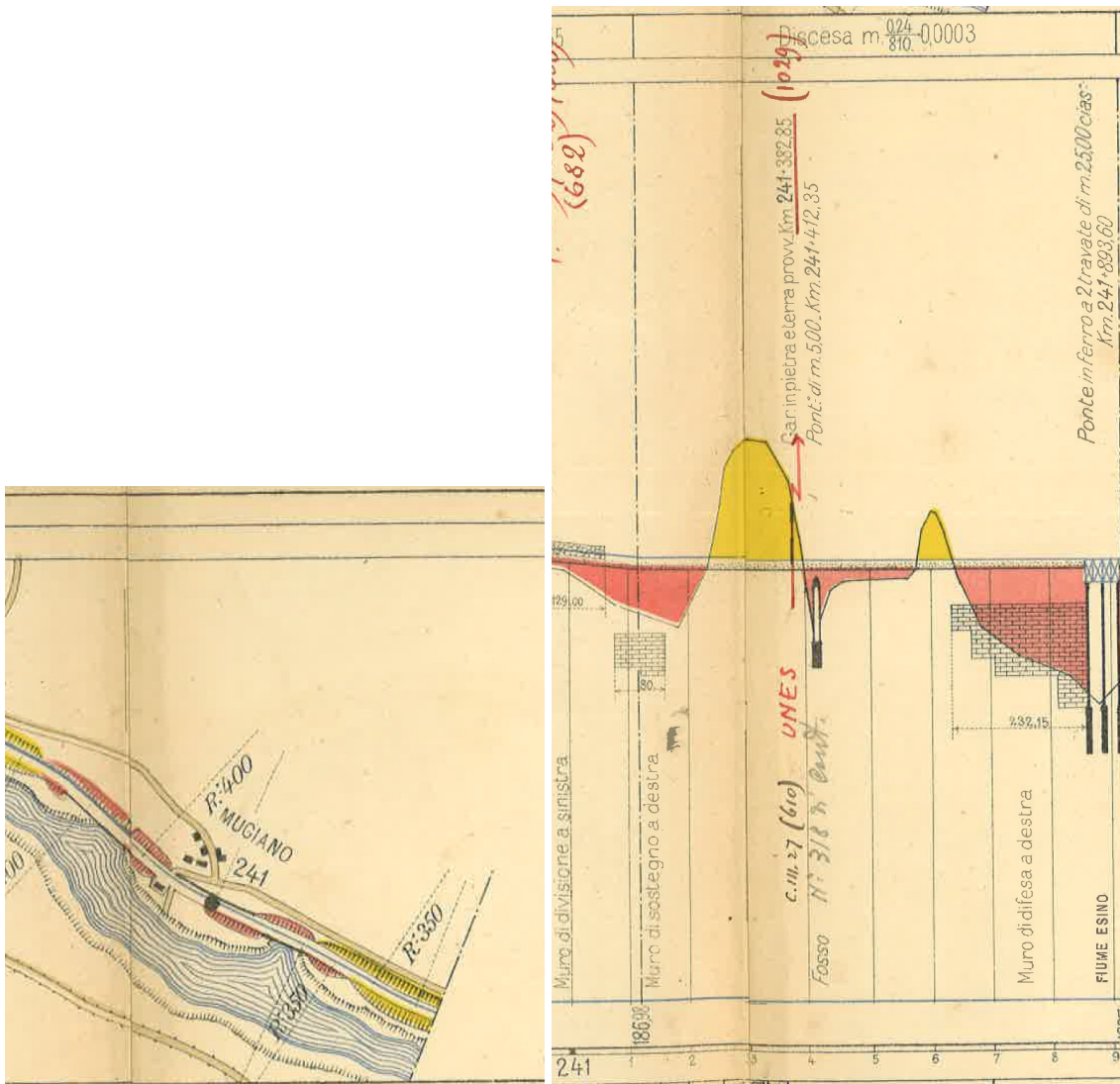
La galleria artificiale, necessaria a consentire il sovrappasso della linea storica da parte di un fosso, è costituita prevalentemente in mattoni con elementi di finitura in pietra agli angoli ed agli ingressi della galleria ferroviaria. La parte superiore si presenta pavimentata con un canale in cls in posizione centrale rispetto allo sviluppo lungo l'asse ferroviario, mentre internamente è intonacata a cemento. La galleria si presenta in cattivo stato di conservazione con mancanze lungo le giunzioni tra gli elementi in laterizio e quelli in pietra, i muri di ingresso in muratura presentano una forma irregolare con avvallamenti e mancanze, una parte è stata integrata da un muretto in CA.

Nel Piano profilo storico NON risulta presente la Galleria in oggetto pertanto la data di realizzazione è posteriore a quella della linea ma ad oggi non è desumibile.

## TIPOLOGIA STRUTTURALE E MATERIALI

Galleria Artificiale

### IMMAGINI PLANO PROFILO STORICO (1890)



**FOTO**



## B FABBRICATI OGGETTO DI DEMOLIZIONE

### B.1 FABBRICATI OGGETTO DI DEMOLIZIONE

#### B.1.1 FABBRICATO N°1 AL KM 1+590 – LS 239+576

### LOCALIZZAZIONE

<b>LINEA FERROVIARIA</b>	Orte - Falconara		
<b>TRATTA o STAZIONE</b>	PM228 - Castelplano		
<b>COMUNE</b>	Genga		
<b>PROGRESSIVA CHILOMETRICA [Km.]</b>	<b>1+590</b>	<b>N° BINARI</b>	<b>2</b>



### DESCRIZIONE GENERALE DELL'OPERA

**AVVENUTA DICHIARAZIONE DELL'INTERESSE** NO

<b>CULTURALE</b> <b>(PARTE SECONDA DLGS 42/2004)</b>	SI (inserire estremi della dichiarazione)
<b>TIPOLOGIA D'OPERA</b>	Fabbricato ad uso civile
<b>TIPO DI STRUTTURA</b>	Muratura

### **CARATTERISTICHE GEOMETRICHE DELL'OPERA**

Il fabbricato, di proprietà RFI, si sviluppa su 2 piani con una pianta principale rettangolare di superficie per piano pari a 15 mq e con un volume di 45 mc; la copertura a quattro falde con camino centrale e elementi in cotto.

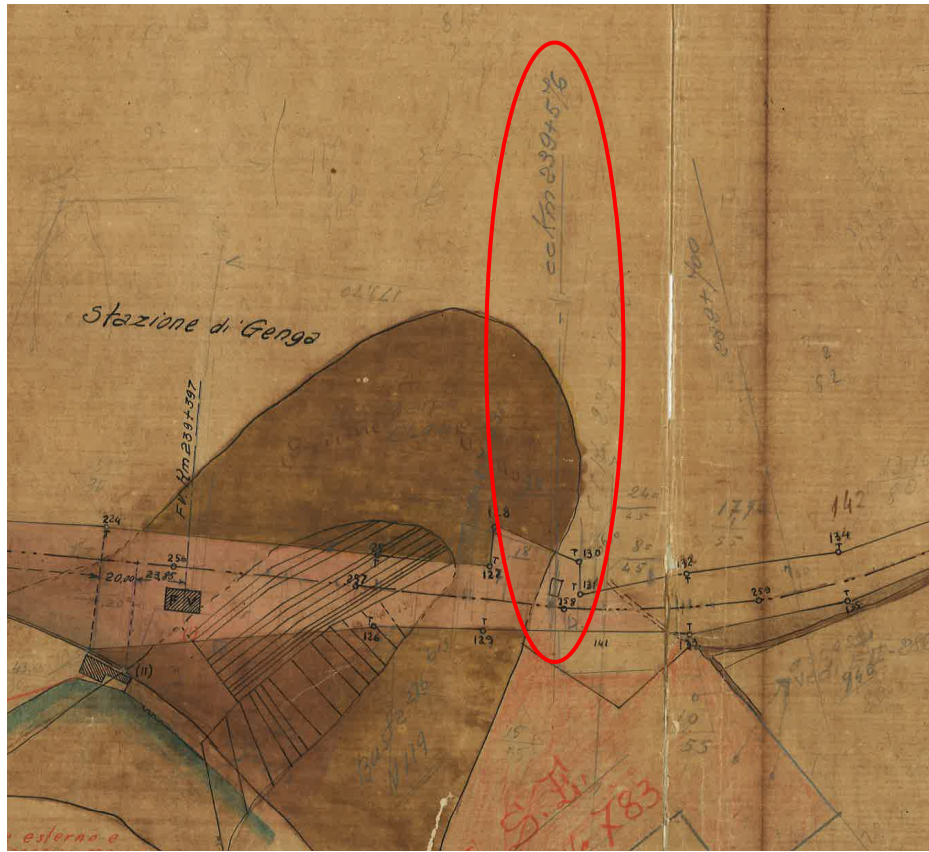
Il fabbricato di presenta in stato di abbandono, con macchie di umidità e presenza di vegetazione infestante lungo i muri; molte finestre e porte sono state murate pertanto ne è impossibilitato l'accesso al fine di verificare lo stato interno.

Dal particellare storico, riportato nell'immagine seguente, si deduce che il fabbricato in oggetto è stato realizzato nei primi del 1900.

### **TIPOLOGIA STRUTTURALE E MATERIALI**

Fabbricato in muratura con copertura a falde inclinate in cotto

### **IMMAGINI PARTICELLARE STORICO (PRIMI '900)**



**FOTO**







**B.1.2 FABBRICATO N°12 AL KM 3+820**

**LOCALIZZAZIONE**

<b>LINEA FERROVIARIA</b>	Orte - Falconara		
<b>TRATTA o STAZIONE</b>	PM228 - Castelplano		
<b>COMUNE</b>	Genga		
<b>PROGRESSIVA CHILOMETRICA [Km.]</b>	<b>3+820</b>	<b>N° BINARI</b>	<b>2</b>





POTENZIAMENTO INFRASTRUTTURALE ORTE-FALCONARA  
RADDOPPIO DELLA TRATTA PM228 – CASTELPLANIO  
LOTTO 2

RELAZIONE DESCRITTIVA MANUFATTI DA DEMOLIRE

PROGETTO IR0F	LOTTO 02	CODIFICA R22 RH	DOCUMENTO IM 00 00 001	REV. D	FOGLIO 42 di 46
------------------	-------------	--------------------	---------------------------	-----------	--------------------

**DESCRIZIONE GENERALE DELL'OPERA**

<b><u>AVVENUTA DICHIARAZIONE DELL'INTERESSE</u></b>	NO
<b><u>CULTURALE</u></b> <b><u>(PARTE SECONDA DLGS 42/2004)</u></b>	SI (inserire estremi della dichiarazione)
<b><u>TIPOLOGIA D'OPERA</u></b>	Galleria Artificiale
<b><u>TIPO DI STRUTTURA</u></b>	Muratura

**CARATTERISTICHE GEOMETRICHE DELL'OPERA**

Edificio residenziale di proprietà privata, che si sviluppa su 3 piani di cui 1 seminterrato. L'occupazione planimetrica ha uno sviluppo pari a 75 mq con un volume di 675 mc. La data di realizzazione non è nota ed essendo di proprietà privata non è possibile accedervi.

(PS il fabbricato è stato inserito su richiesta del CSLPP)

**TIPOLOGIA STRUTTURALE E MATERIALI**

Fabbricato in blocchi di pietra calcarea e muratura

**FOTO**



*B.1.3 FABBRICATO N°34 AL KM 8+300*

**LOCALIZZAZIONE**

<b>LINEA FERROVIARIA</b>	Orte - Falconara		
<b>TRATTA o STAZIONE</b>	PM228 - Castelplano		
<b>COMUNE</b>	Serra S. Quirico		
<b><u>PROGRESSIVA CHILOMETRICA [Km.]</u></b>	<b>8+300</b>	<b>N° BINARI</b>	<b>3</b>



**DESCRIZIONE GENERALE DELL'OPERA**

<b><u>AVVENUTA DICHIARAZIONE DELL'INTERESSE</u></b>	NO
<b><u>CULTURALE</u></b> <b><u>(PARTE SECONDA DLGS 42/2004)</u></b>	SI (inserire estremi della dichiarazione)
<b><u>TIPOLOGIA D'OPERA</u></b>	Fabbricato residenziale
<b><u>TIPO DI STRUTTURA</u></b>	Blocchi in pietra e Muratura

## **CARATTERISTICHE GEOMETRICHE DELL'OPERA**

Edificio residenziale di proprietà privata, che si sviluppa su 3 piani. L'occupazione planimetrica ha uno sviluppo pari a 200 mq con un volume di 1800 mc. La data di realizzazione non è nota ed essendo di proprietà privata non è possibile accedervi.

(PS il fabbricato è stato inserito su richiesta del CSLLPP)

## **TIPOLOGIA STRUTTURALE E MATERIALI**

Fabbricato in blocchi di pietra e muratura

### **FOTO**





POTENZIAMENTO INFRASTRUTTURALE ORTE-FALCONARA  
RADDOPPIO DELLA TRATTA PM228 – CASTELPLANIO  
LOTTO 2

RELAZIONE DESCRITTIVA MANUFATTI DA DEMOLIRE

PROGETTO  
IR0F

LOTTO  
02

CODIFICA  
R22 RH

DOCUMENTO  
IM 00 00 001

REV.  
D

FOGLIO  
46 di 46

**C ALLEGATI – PLANO PROFILO LINEA STORICA E PARTICELLARI STORICI  
STAZIONE DI GENGA E SERRA SAN QUIRICO (PRIMI '900)**