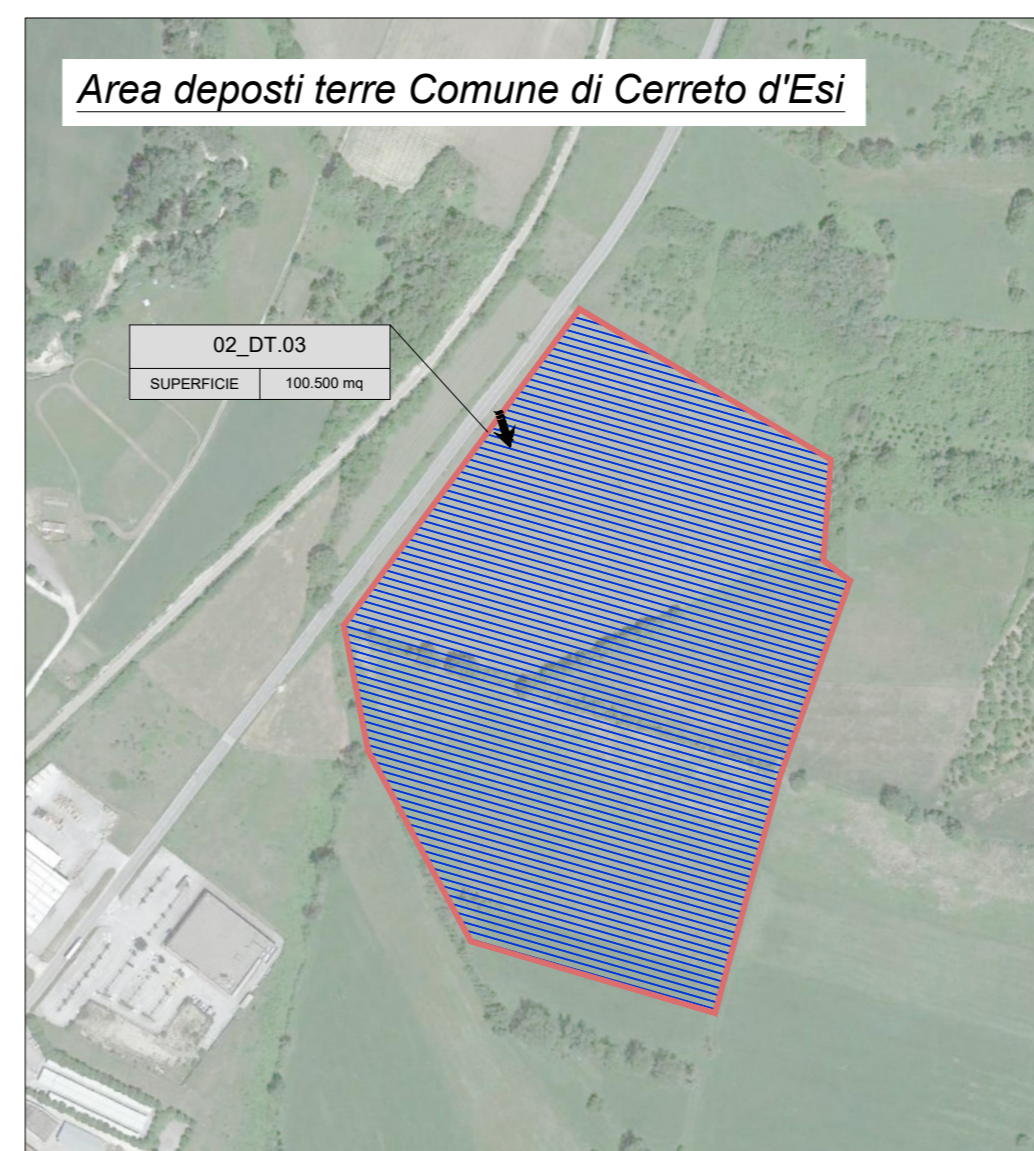
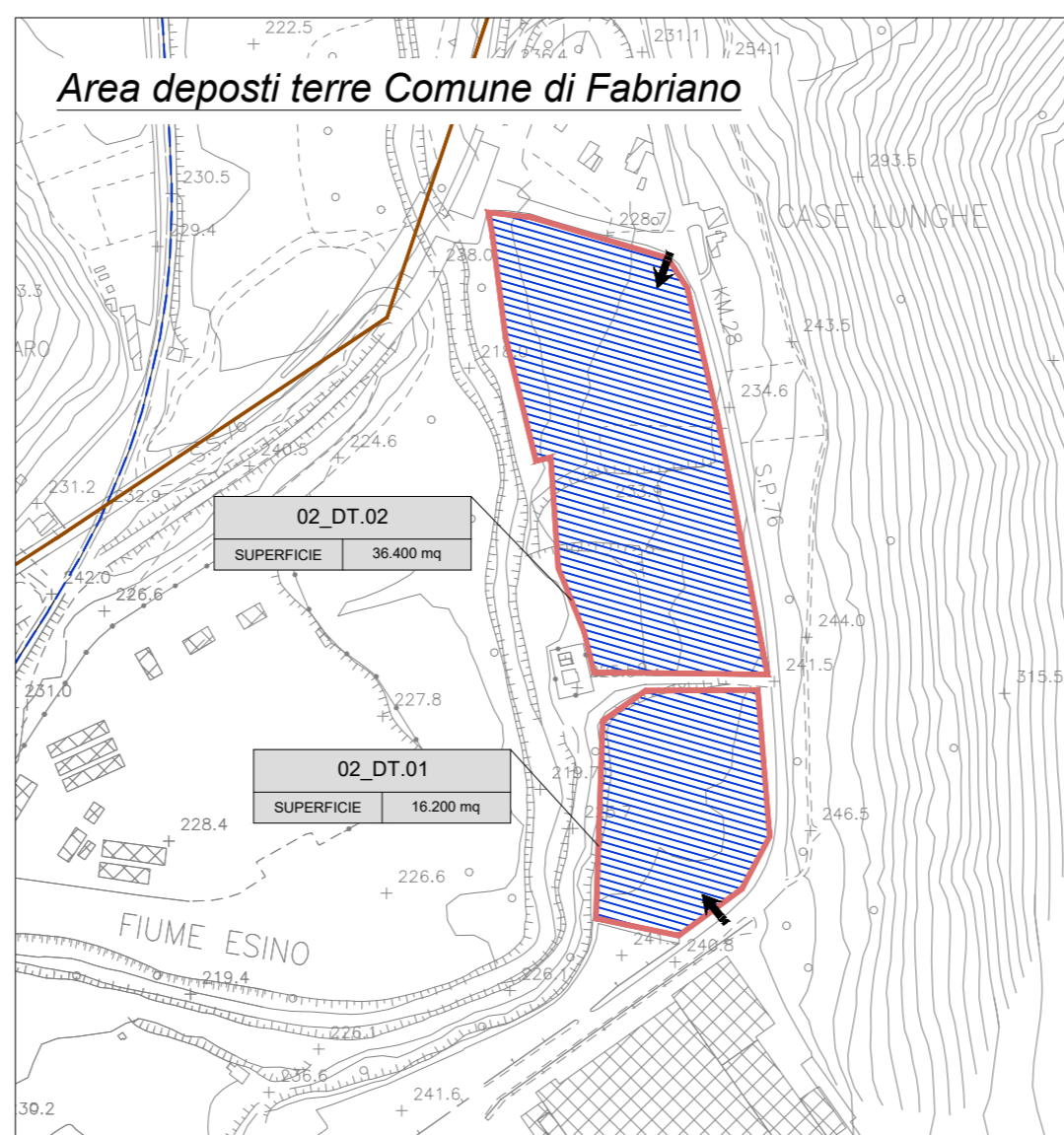
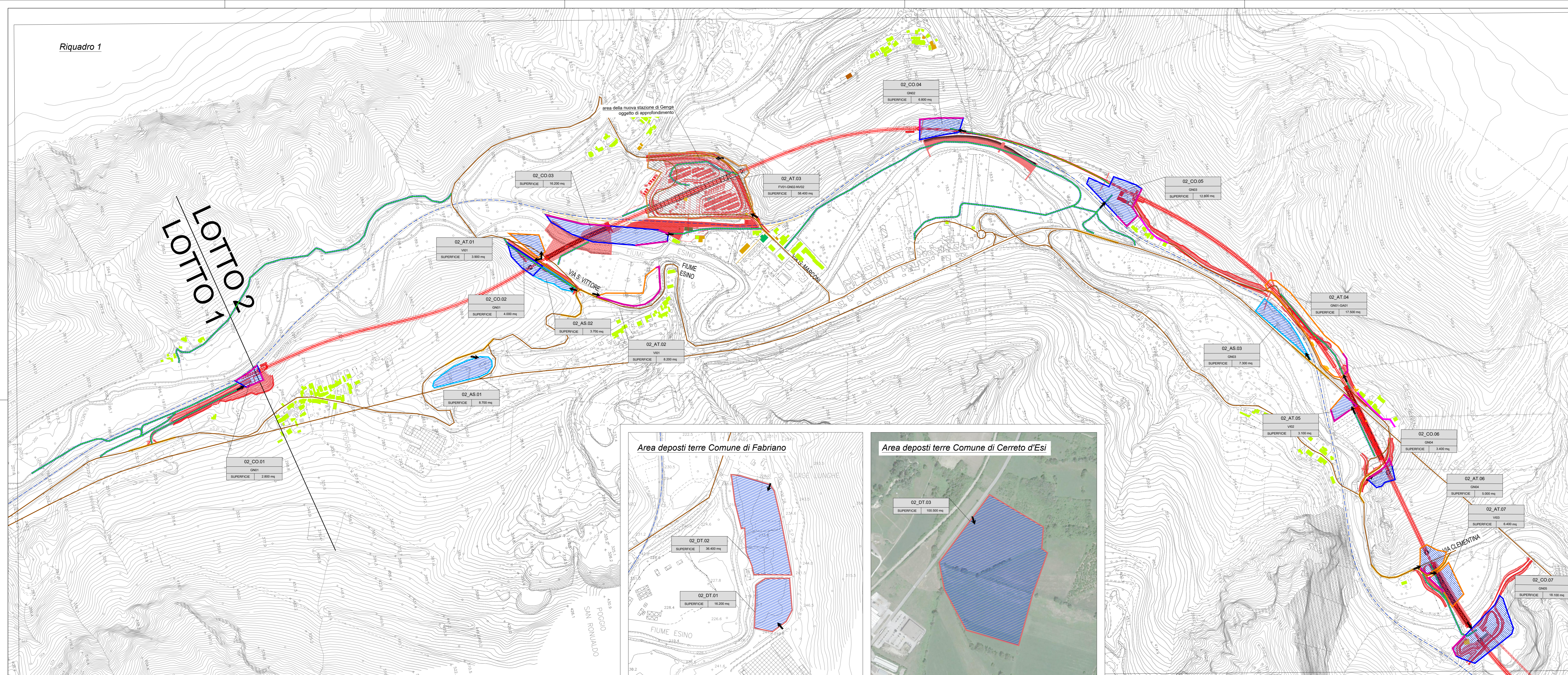


Riquadro 1



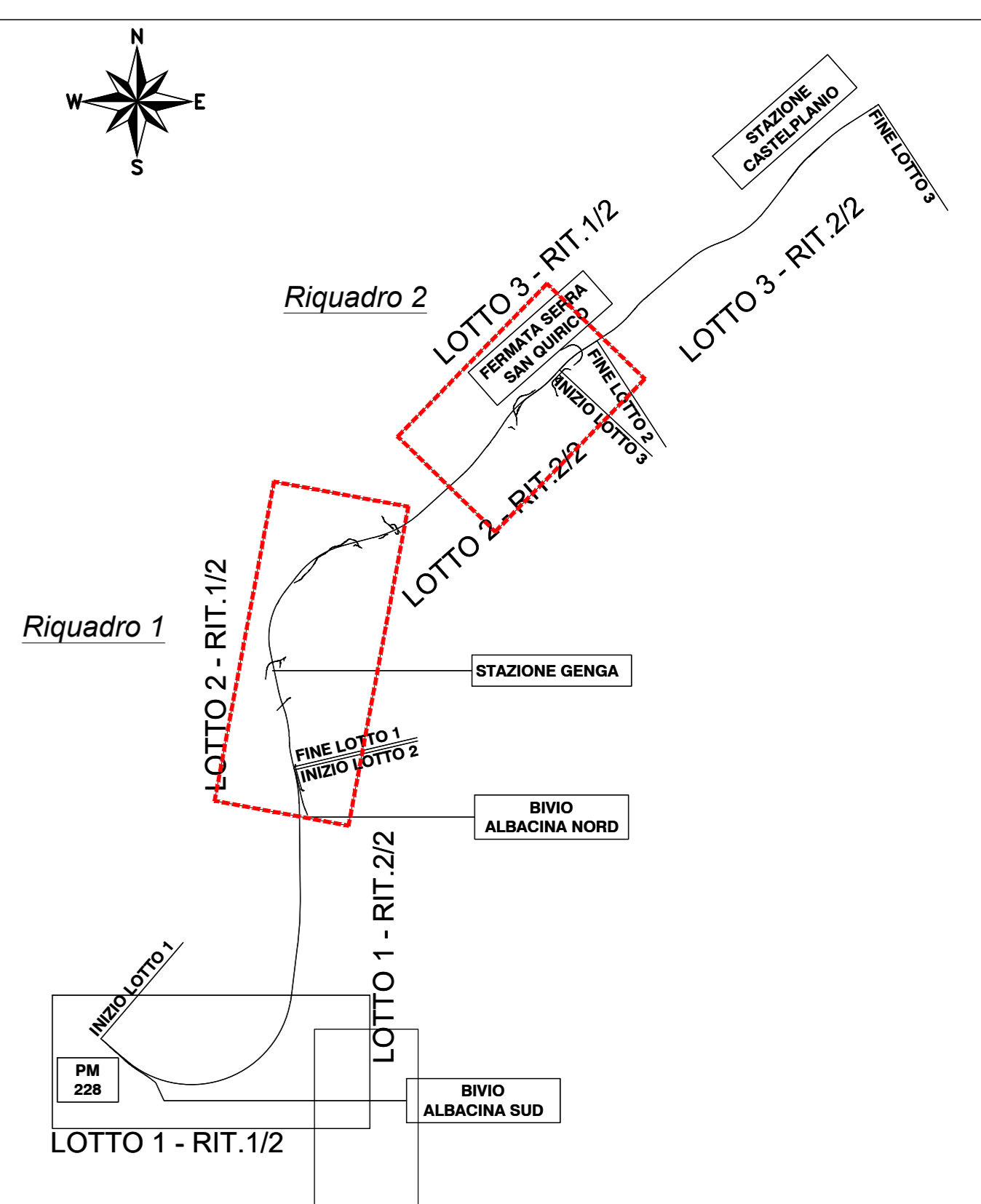
LEGENDA

MITIGAZIONI			
Simbolo	Descrizione	Simbolo	Descrizione
	BAGNATURA PISTE		BARRIERE ANTIRUMORE FISSE DI CANTIERE Altezza 5 m
	SPAZZOLATURA PISTE		BARRIERE ANTIRUMORE MOBILI DI CANTIERE Altezza 5 m
	BAGNATURA PIAZZALE		BARRIERE ANTIRUMORE MOBILI DI CANTIERE Altezza 3 m

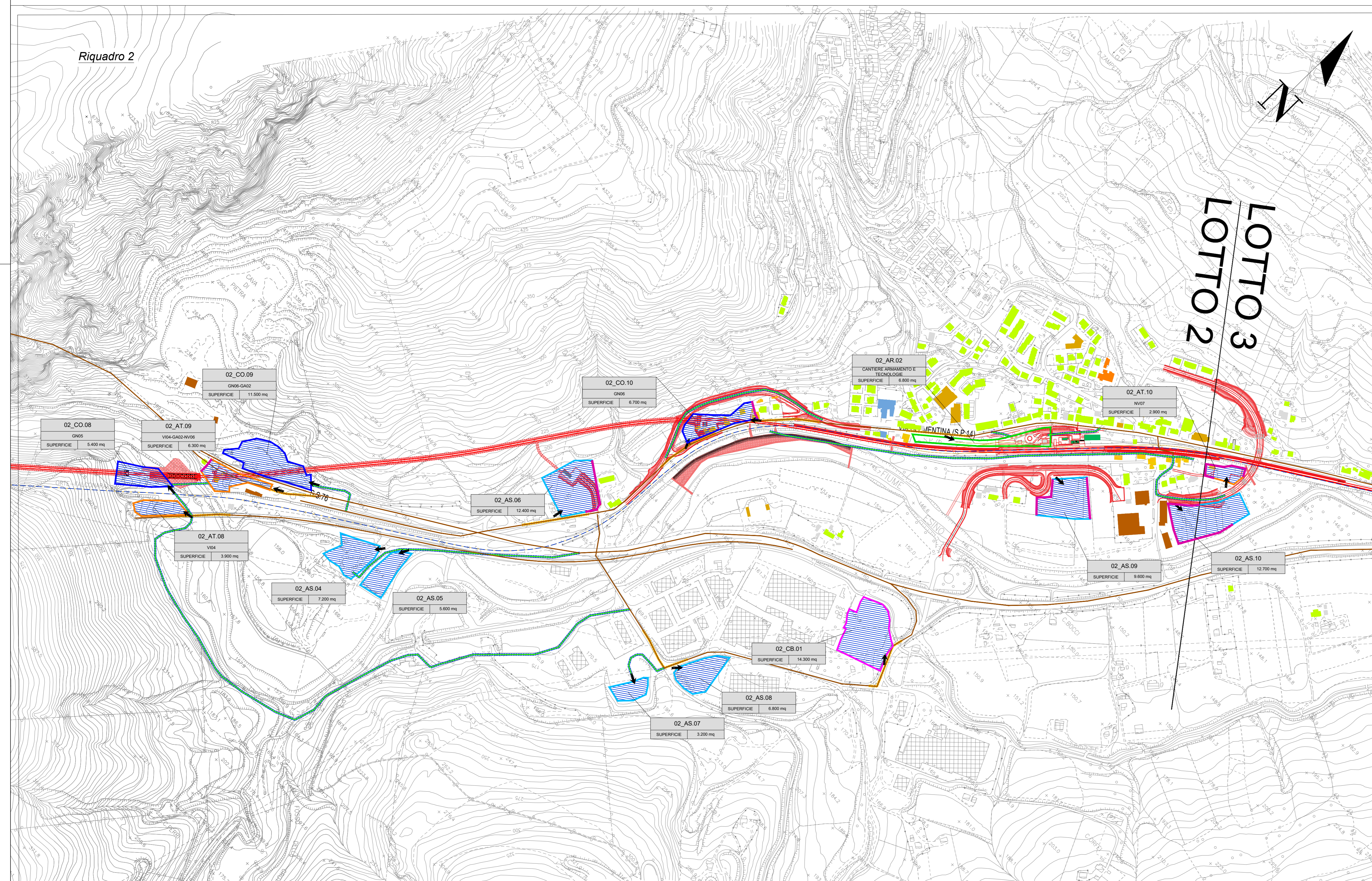
RICETTORI			
Colore	Descrizione	Colore	Descrizione
	RESIDENZIALE		MONUMENTALE E RELIGIOSO
	ARTIGIANALE, COMMERCIALE E SERVIZI		PERTINENZA F.S.
	INDUSTRIE		ASILI, SCUOLE ED UNIVERSITA'
	RUDERI, DEPOSITI		OSPEDALI E CASE DI CURA

CANTIERI			
Simbolo	Descrizione	Simbolo	Descrizione
	CB - CANTIERE BASE		CA - CANTIERE DI ARMAMENTO
	AT - AREA TECNICA		AS - AREA DI STOCCAGGIO
	CO - CANTIERE OPERATIVO		ACCESSO AI CANTIERI
	DT - DEPOSITO TEMPORANEO		CANTIERI OGGETTO DI ULTERIORE APPROFONDIMENTO
	AREA DI LAVORO		

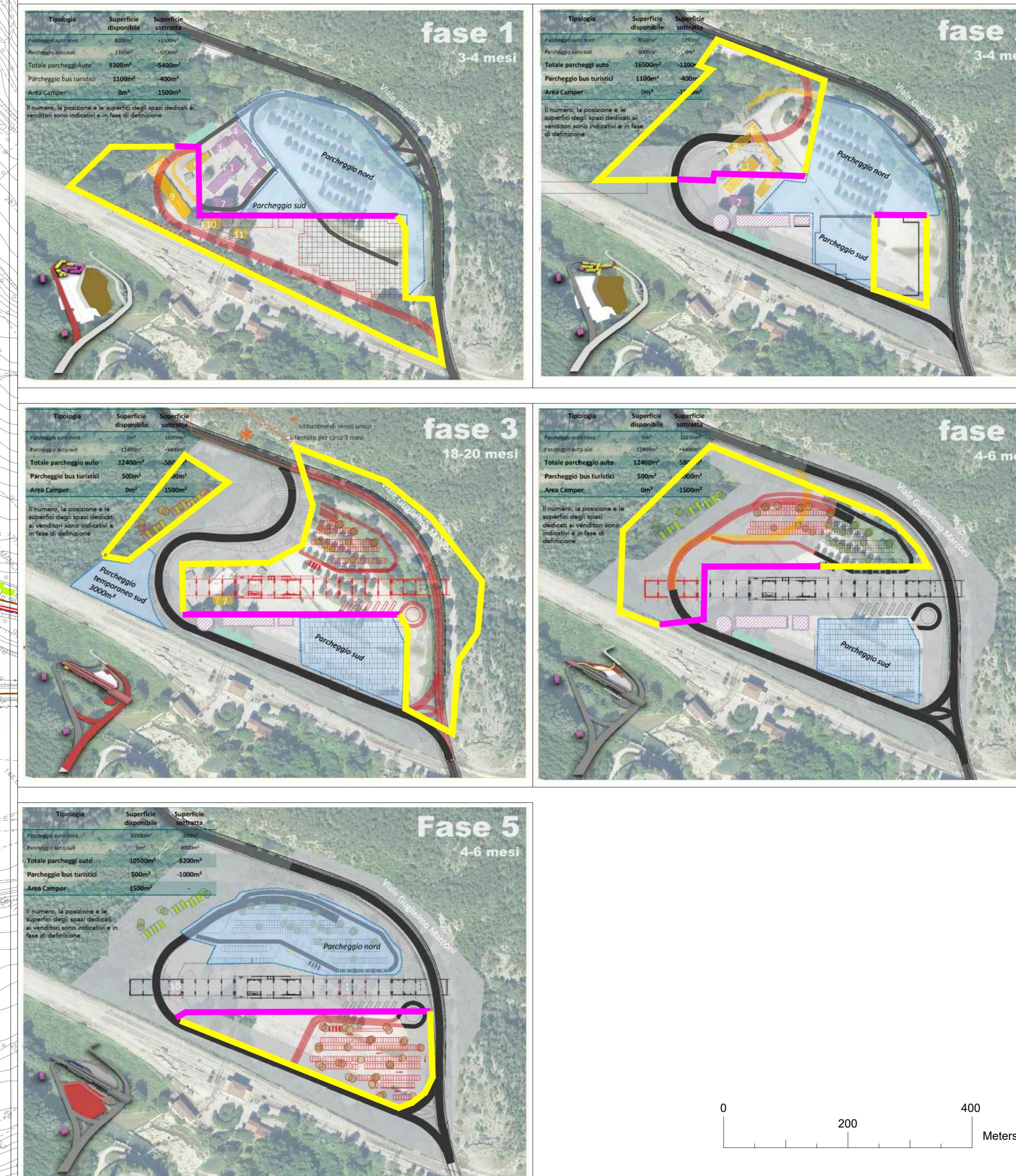
VIABILITA'			
Simbolo	Descrizione	Simbolo	Descrizione
	TRACCIATO DI PROGETTO		VIABILITA' PRINCIPALE
	PISTA DI CANTIERE		VIABILITA' SECONDARIA



Riquadro 2



Area della Nuova Stazione di Genga



COMMITTENTE:
 RFI
 GRUPPO FERROVIARIO ITALIANO
 GRUPPO FERROVIE DELLO STATO ITALIANE

PROGETTAZIONE:
 ITALFERR
 GRUPPO FERROVIE DELLO STATO ITALIANE

DIREZIONE TECNICA
 U.O. GEOLOGIA TECNICA, DELL'AMBIENTE E DEL TERRITORIO

PROGETTO FATTIBILITA' TECNICO ECONOMICA

POTENZIAMENTO INFRASTRUTTURALE ORTE-FALCONARA
 RADDOPPIO DELLA TRATTA PM228-CASTELPLANIO
 Lotto 2

PROGETTO AMBIENTALE DELLA CANTIERIZZAZIONE
 Planimetria di ubicazione degli interventi di mitigazione

SCALA:
 1 : 5000

COMMESSA	LOTTO	FASE	ENTE	TIPO DOC.	OPERA/DISCIPLINA	PROGR.	REV.
IR/OF	02	R	69	P5	CA/0100	001	0

Revis.	Descrizione	Redatto	Data	Verificato	Data	Approvato	Data	Autorizzato	Data
A	EMISSIONE DEFINITIVA	M. Mula	Nov. 2021	D. Benasoli	Nov. 2021	C. Urselli	Nov. 2021	S. Podda	Nov. 2021
B	EMISSIONE DEFINITIVA	M. Mula	Gen. 2022	D. Benasoli	Gen. 2022	C. Urselli	Gen. 2022	S. Podda	Gen. 2022
C	Emissione a seguito integrazioni MIT	M. Mula	Gen. 2022	D. Benasoli	Gen. 2022	C. Urselli	Gen. 2022	S. Podda	Gen. 2022