



Stabilimento di Brindisi

Via E. Fermi, 4
72100 Brindisi - Italia
Tel. centralino +39 08315701
stabilimento.brindisi@versalis.eni.com

Direzione e Uffici Amministrativi

Piazza Boldrini, 1 - 20097 San Donato Milanese (MI)
Tel. centralino: +39 02 5201
www.versalis.eni.com - info@versalis.eni.com

Spett.li

Istituto Superiore per la Protezione e la Ricerca Ambientale (ISPRA)
protocollo.ispra@ispra.legalmail.it

ARPA Puglia - Direzione Tecnica
dir.scientifica.arpapuglia@pec.rupar.puglia.it

ARPA Puglia - DAP di Brindisi
dap.br.arpapuglia@pec.rupar.puglia.it

e p.c.

Ministero della Transizione Ecologica
VA@pec.mite.gov.it

Brindisi, 30/06/2022
prot. DS/22/207/LP_lp

Oggetto: Stabilimento Versalis di Brindisi - DM0076 del 03/03/2021
Rif: prescrizione lettera d) par 13.6 "Rifiuti" del PIC-AIA
Comunicazione realizzazione di deposito temporaneo per attività di scavo urgente

Con la presente si comunica che nell'ambito delle attività di scavo in corso sull'impianto PCR, al fine di ripristinare una perdita di acqua dolce di raffreddamento a circuito chiuso (cooling water), è prevista la produzione di circa 240 ton di rifiuti.

Al fine di ottimizzare le operazioni connesse a tale attività, due aree di stabilimento sono state adibite a deposito temporaneo (vedi ubicazione in fig. 1).

Trattasi di due aree pavimentate, recintate e segnalate con accesso limitato al personale autorizzato.

In particolare, si prevede principalmente la produzione delle seguenti tipologie di rifiuto non pericoloso:

1. CER 17.01.07 (Inerti): produzione stimata circa 20 ton;
2. CER 17.05.04 (Terra da scavo): produzione stimata circa 220 ton.

Versalis SpA

Sede legale: San Donato Milanese (MI) - Piazza Boldrini, 1 - Italia
Capitale sociale interamente versato: Euro 446.050.728,65
Codice Fiscale e registro Imprese di Milano-Monza-Brianza-Lodi 03823300821
Part. IVA IT 01768800748
R.E.A. Milano n. 1351279
Società soggetta all'attività di direzione
e coordinamento di Eni S.p.A.
Società con socio unico



L'attività di deposito temporaneo avverrà in conformità a quanto disposto al paragrafo 13.6 prescrizione n. 28 punto 2) del Parere Istruttorio Conclusivo allegato al Decreto AIA di cui all'oggetto, secondo il criterio "gestionale temporale".

I rifiuti, confezionati in big-bags omologati da 1 oppure 2 m³, opportunamente caratterizzati e identificati, verranno stoccati nei pressi dell'area cantiere in regime di deposito temporaneo, su una superficie idonea di circa 900 m², pavimentata, recintata ed appositamente segnalata (vedi stralcio planimetrico).

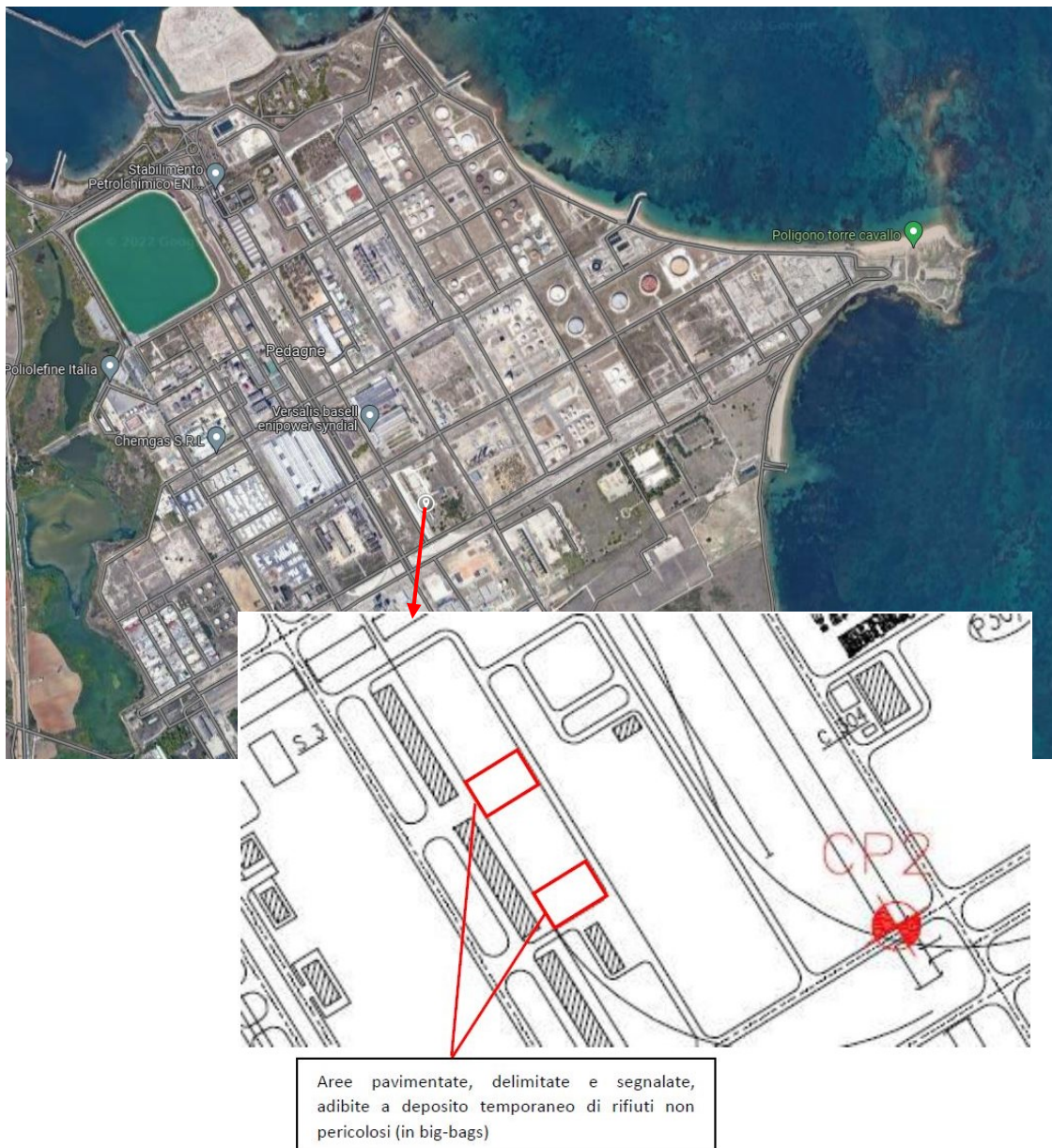


Fig.1 - ubicazione deposito temporaneo per attività di scavo

versalis

Stabilimento di Brindisi



Il deposito verrà utilizzato per il tempo strettamente necessario a completare le attività in oggetto ed il processo di smaltimento degli stessi.

Cordiali saluti

Versalis SpA
Stabilimento di Brindisi
Il Responsabile
Luca Piludu

A handwritten signature in black ink, appearing to be "Luca Piludu", written over the printed name and title.