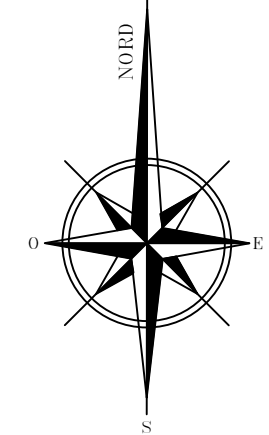
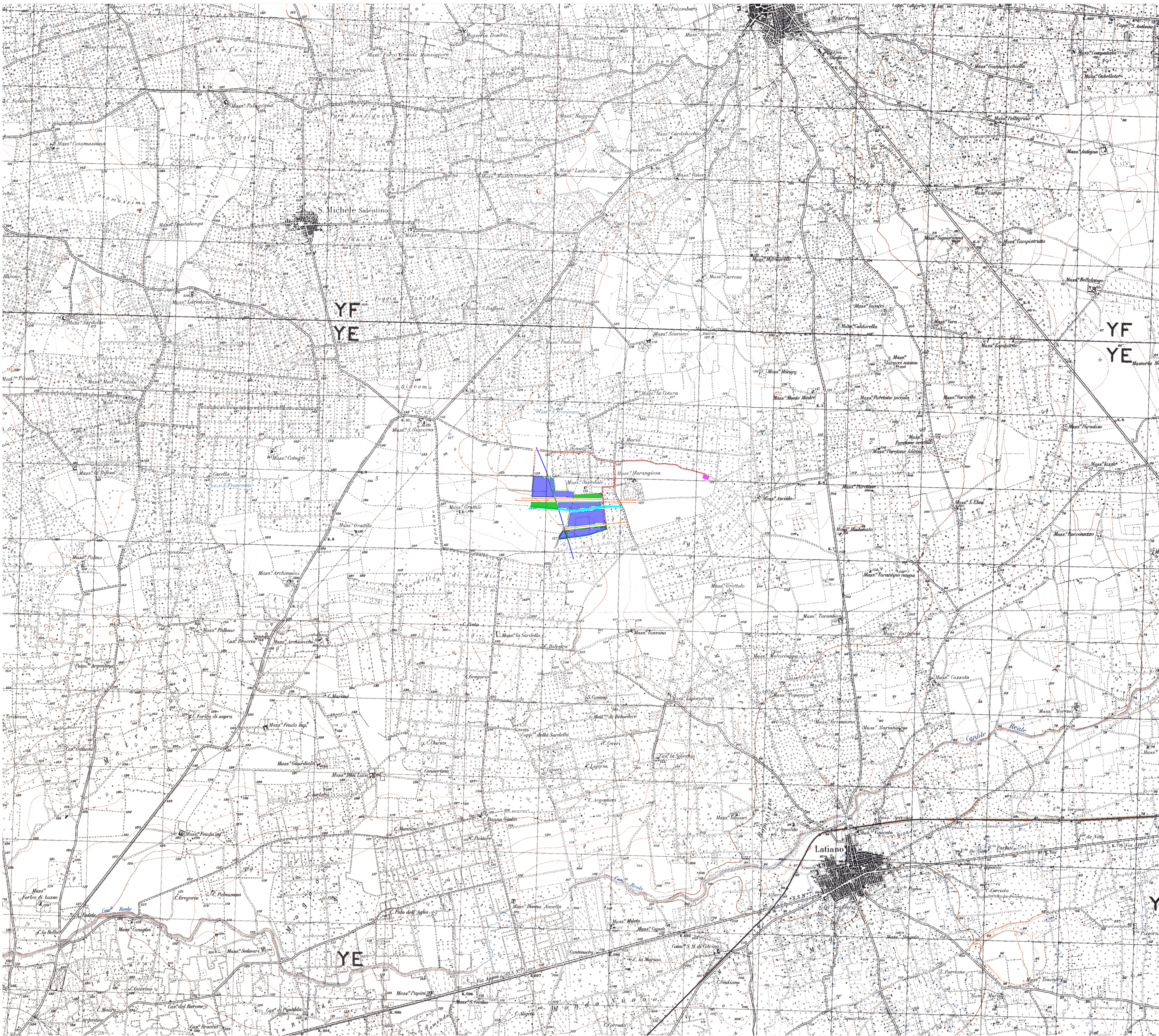


PLANIMETRIA DI INQUADRAMO TERRITORIALE SU CARTOGRAFIA IGM 25.000 - Scala 1:25.000



Legenda:

	Cabina elettrica di consegna distributore di rete
	Cabina elettrica di trasformazione MT/bt
	Cabina inverter - cabina di monitoraggio
	Area di installazione generatore fotovoltaico
	Cancello di accesso
	Recinzione aree di impianto
	Elettrodotti di connessione in media tensione interrato
	Area nuova CP - "San Vito Sud" N.1 - 388878
	Linee elettriche AT-AAT esterne
	Viabilità
	Aree a verde
	Fascia di rispetto metanodotto interrato
	Fascia di rispetto acquedotto interrato



06/2021	00	EMISSIONE PER APPROVAZIONE	RM		
DATE/DATE	REV.	COMMENTS/COMMENTI	DRAWN BY DESIGNATO DA	CHECKED BY CONTROLLATO DA	APPROVED BY APPROVATO DA
			Ing. Roberto Montemurro		
Queequeg Renewables Unit 3.21 1110 Great West Road Piazza Borromeo, 14 Milano		Trinasolar Trina Solar Loto S.r.l. Piazza Borromeo, 14 Milano		ORDINE INGEGNERI PROVINCIA TARANTO Sez. A Dott. Ing. ROBERTO MONTEMURRO n° 2832 	
INQUADRAMENTO TERRITORIALE SU CARTOGRAFIA IGM 25.000 Impianto per la produzione di energia fotovoltaica da 26,03 MWp "La Teana" - Comune di Latiano e San Vito dei Normanni (BR)					
DOCUMENT NAME IB3N7K6_VIA_ElaboratoGrafico_02					DIM. A1 DRAWING SCALE 1:25.000 PAGE 1 of 1