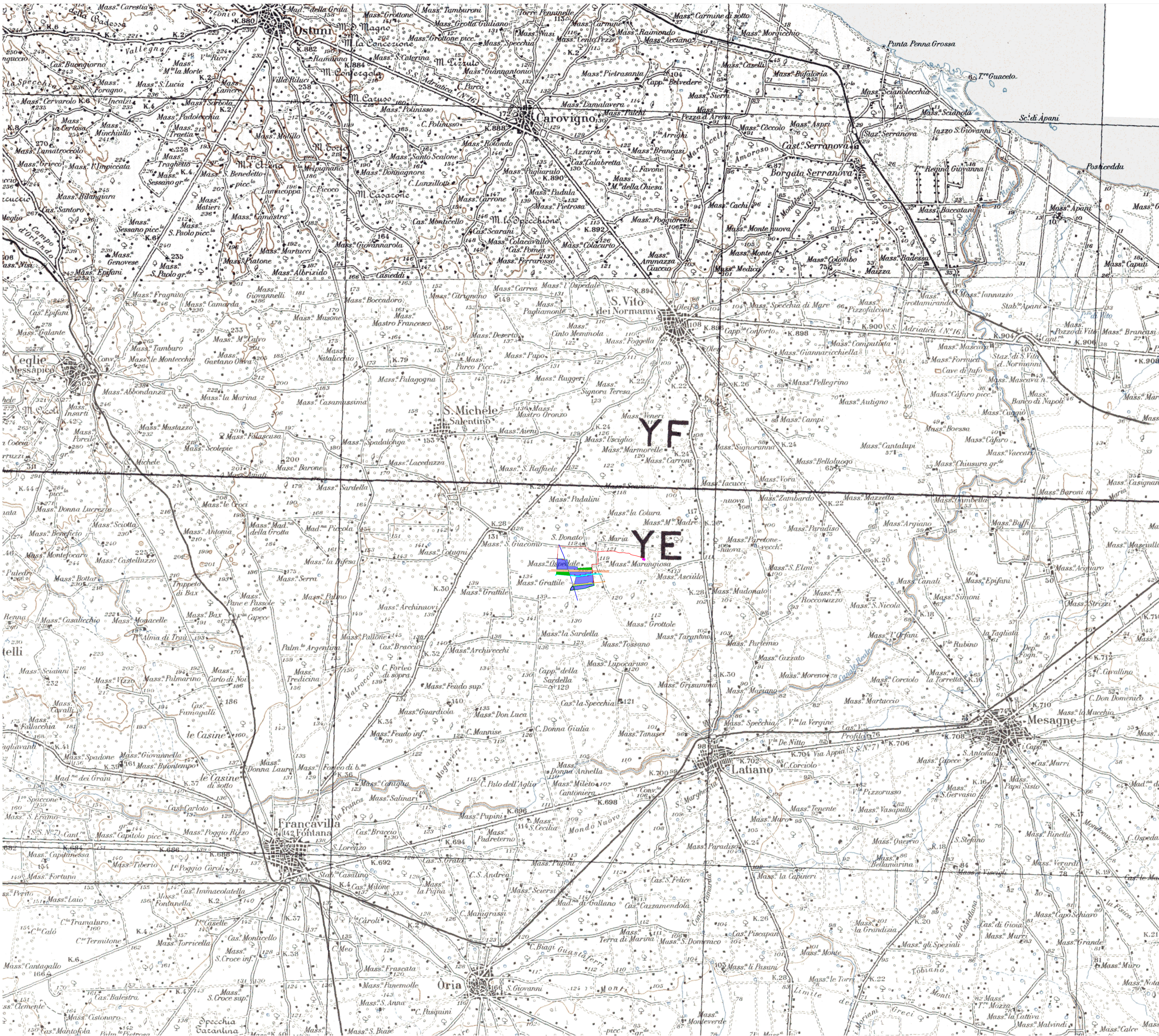
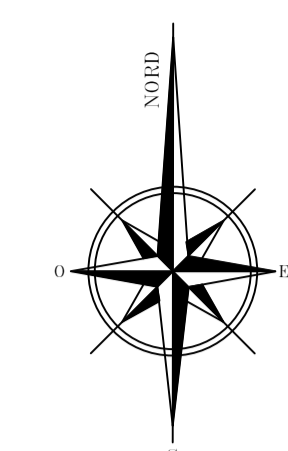


# PLANIMETRIA DI INQUADRAMENTO TERRITORIALE SU CARTOGRAFIA IGM 100.000 - Scala 1:50.000



**Legenda:**

	Cabina elettrica di consegna distributore di rete
	Cabina elettrica di trasformazione MT/bt
	Cabina inverter - cabina di monitoraggio
	Area di installazione generatore fotovoltaico
	Cancello di accesso
	Recinzione aree di impianto
	Elettrodotto di connessione in media tensione interrato
	Area nuova CP - "San Vito Sud" N.1 - 388878
	Linee elettriche AT-AAT esterne
	Viabilità
	Aree a verde
	Fascia di rispetto metanodotto interrato
	Fascia di rispetto acquedotto interrato

06/2021	00	EMISSIONE PER APPROVAZIONE	RM		
DATE/DATE	REV.	COMMENTS/COMMENTI	DRAWN BY DISEGNATO DA	CHECKED BY CONTROLLATO DA	APPROVED BY APPROVATO DA
			Ing. Roberto Montemurro		
 Queequeg Renewables Unit 3.21 1110 Great West Road TW9 0GP, London		 Trina Solar Loto S.r.l. Piazza Borromeo, 14 Milano		ORDINE INGEGNERI PROVINCIA TARANTO Sezione A Dott. Ing. MONTEMURRO Roberto n° 2832 	
INQUADRAMENTO TERRITORIALE SU CARTOGRAFIA IGM 100.000 Impianto per la produzione di energia fotovoltaica da 26,03 MWp "La Teana" - Comune di Latiano e San Vito dei Normanni (BR)					
DOCUMENT NAME IB3N7K6_VIA_ElaboratoGrafico_01					
DIM. A1 DRAWING SCALE 1:50.000 PAGE 1 of 1					