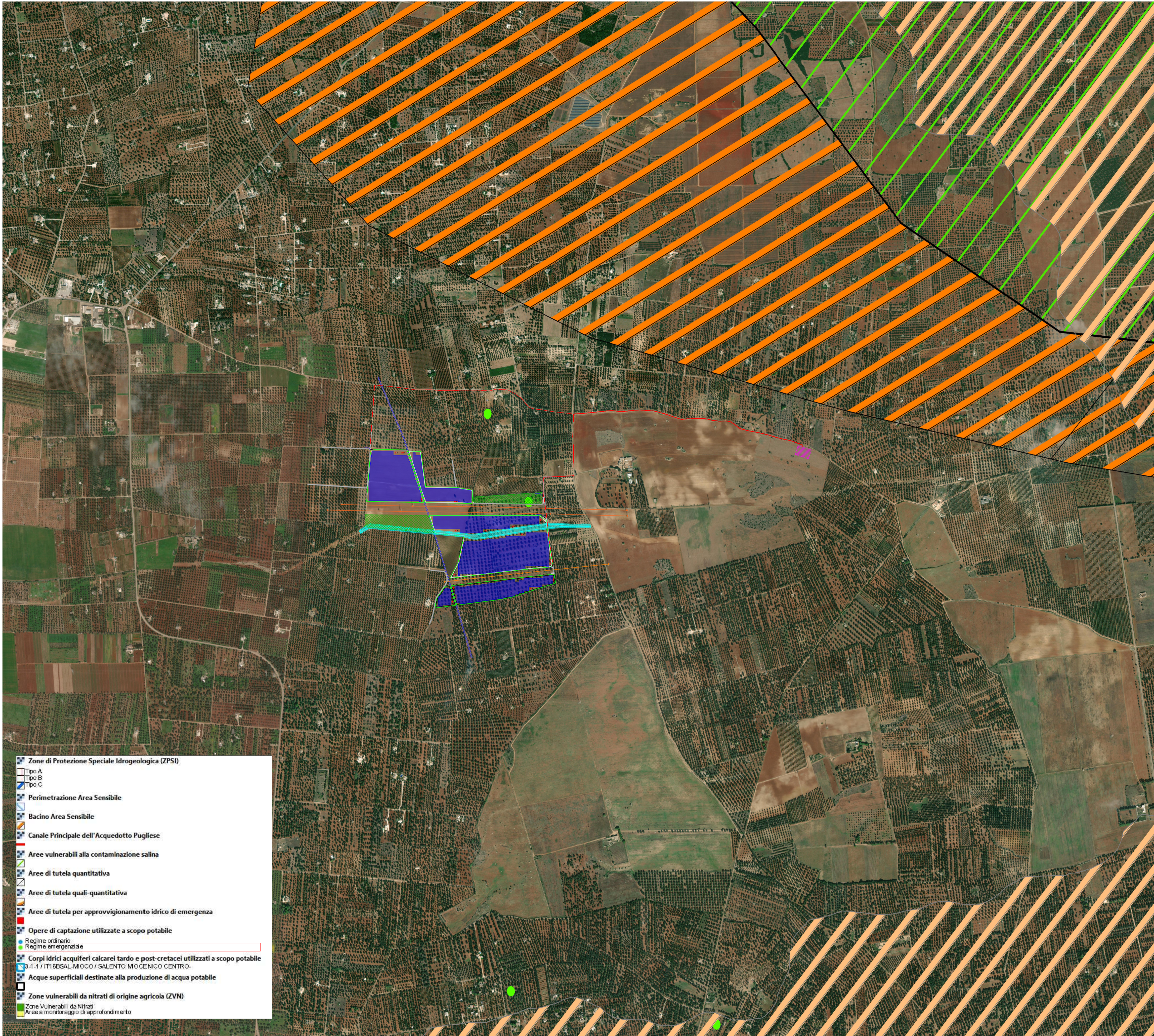
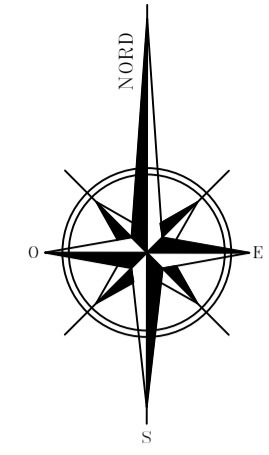


RAPPORTO CON IL PIANO DI TUTELA DELLE ACQUE - PTA - Scala 1:10.000



Legenda:

	Cabina elettrica di consegna distributore di rete
	Cabina elettrica di trasformazione MT/bt
	Cabina inverter - cabina di monitoraggio
	Area di installazione generatore fotovoltaico
	Cancello di accesso
	Recinzione aree di impianto
	Elettrodotti di connessione in media tensione interrato
	Area nuova CP - "San Vito Sud" N.1 - 388878
	Linee elettriche AT-AAT esterne
	Viabilità
	Aree a verde
	Fascia di rispetto metanodotto interrato
	Fascia di rispetto acquedotto interrato

	Zone di Protezione Speciale Idrogeologica (ZPSI)
	Tipo A
	Tipo B
	Tipo C
	Perimetrazione Area Sensibile
	Bacino Area Sensibile
	Canale Principale dell'Acquedotto Pugliese
	Aree vulnerabili alla contaminazione salina
	Aree di tutela quantitativa
	Aree di tutela quali-quantitativa
	Aree di tutela per approvvigionamento idrico di emergenza
	Opere di captazione utilizzate a scopo potabile
	Regime ordinario
	Regime emergenziale
	Corpi idrici acquiferi calcarei tardo e post-cretacei utilizzati a scopo potabile 3-1-1/IT16BSAL-MIOCO/SALENTO MO'CEINICO CENTRO-
	Acque superficiali destinate alla produzione di acqua potabile
	Zone vulnerabili da nitrati di origine agricola (ZVN)
	Zone Vulnerabili da Nitrati
	Aree a monitoraggio di approfondimento

06/2021	00	EMISSIONE PER APPROVAZIONE	RM		
DATE/DATA	REV.	COMMENTS/COMMENTI	DRAWN BY DESIGNATO DA	CHECKED BY CONTROLLATO DA	APPROVED BY APPROVATO DA
Queequeg Renewables Unit 3.21 1110 Great West Road TW8 0GP, London			Trina Solar Loto S.r.l. Piazza Borromeo, 14 Milano		Ing. Roberto Montemurro ORDINE INGEGNERI PROVINCIA TARANTO Dott. Ing. MONTEMURRO Roberto n° 2832
THIS DRAWING IS THE PROPERTY OF QUEEQUEG RENEWABLES LTD. IT IS LOANED UPON THE CONDITION THAT IT NOT TO BE USED IN ANY WAY OTHER THAN THAT FOR WHICH IT WAS PROVIDED WITHOUT THEIR WRITTEN PERMISSION.					
RAPPORTO CON IL PIANO DI TUTELA DELLE ACQUE - PTA Impianto per la produzione di energia fotovoltaica da 26,03 MWp "La Teana" - Comune di Latiano e San Vito dei Normanni (BR)			DIM. A1 DRAWING SCALE 1:10.000 PAGE 1 of 1		
DOCUMENT NAME IB3N7K6_VIA_ElaboratoGrafico_13					