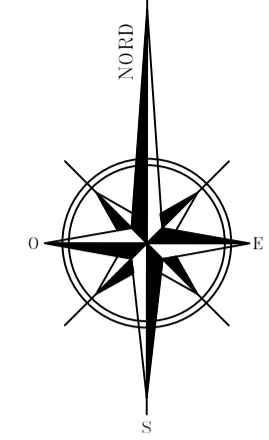
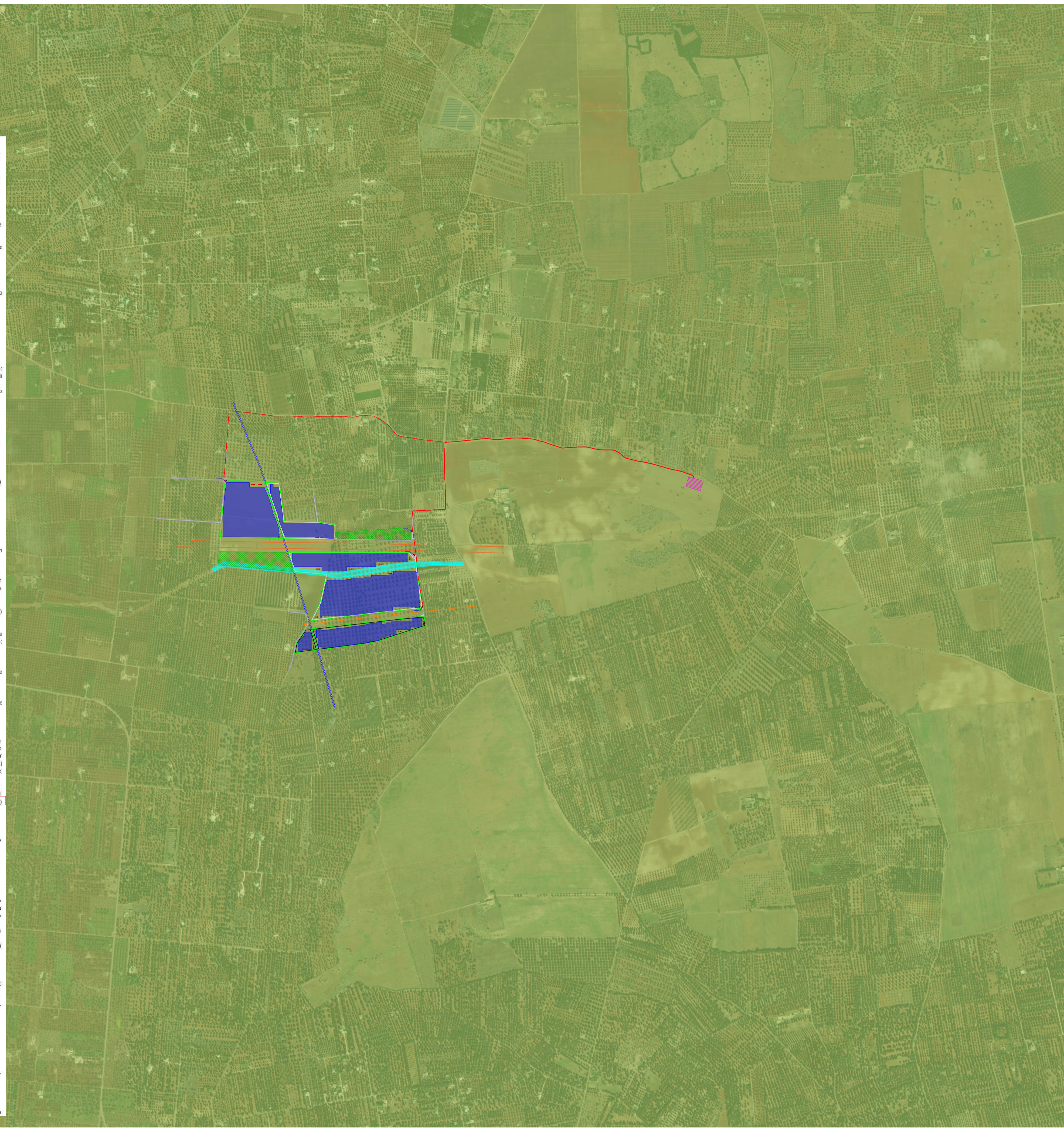


PLANIMETRIA DI INQUADRAMENTO SU CARTA GEOLOGICA - Scala 1:10.000



- Carta geologica**
- B1 - Riolti, riolacci, labbi (lave, ignimbriti e piroclastiti) (ciclo quaternario)
 - B2 - Andesiti (lave e piroclastiti) (ciclo quaternario)
 - B3 - Fonoliti e trachiti sodiche (lave e ignimbriti) (ciclo quaternario)
 - B4 - Labbi, trachiti, fonoliti (lave, ignimbriti, piroclastiti) (ciclo quaternario)
 - B5 - Basalti alcalini, trachibasalti (lave, piroclastiti) (ciclo quaternario)
 - B6 - Foiditi, tefriti (lave, piroclastiti e ignimbriti) (ciclo quaternario)
 - B7 - Riolacci, riolti (lave, ignimbriti) (ciclo miocenico-paleogenico)
 - B8 - Trachiti e labbi (lave, piroclastiti) (ciclo miocenico-paleogenico)
 - B9 - Andesiti (lave e piroclastiti) (ciclo miocenico-paleogenico)
 - B10 - Basalti alcalini (lave jaloclastiti, piroclastiti) (ciclo miocenico-paleogenico)
 - B11 - Basalti e tefriti sodiche (taloclastiti) (ciclo cretaccio-giurassico)
 - B12 - Riolacci e riolti (piroclastiti e ignimbriti) (ciclo medio triassico)
 - B13 - Latandesi e latasanti (lave jaloclastiti, piroclastiti-ciclo medio triassico)
 - B14 - Riolacci e riolti (ignimbriti) (ciclo permio-carbonifero)
 - B15 - Daciti e latandesi (lave e piroclastiti) (ciclo permio-carbonifero)
 - N1 - Graniti e granodioriti (ciclo alpino)
 - N2 - Tonali e subordinatamente dioriti (ciclo alpino)
 - N3 - Sieniti (ciclo alpino)
 - N4 - Quarzomonzoni, microniti, monzodioriti e monzogabbri (ciclo alpino)
 - N5 - Quarzodioriti e dioriti (ciclo alpino)
 - N6 - Gabbri anfibolici (ciclo alpino)
 - N7 - Sieniti (ciclo triassico)
 - N8 - Monzoni, monzodioriti, monzogabbri, rari graniti (ciclo triassico)
 - N9 - Dioriti (ciclo triassico)
 - N10 - Graniti e granodioriti (cicli paleozoici)
 - N11 - Tonali e rare dioriti (cicli paleozoici)
 - N12 - Quarzodioriti e dioriti (cicli paleozoici)
 - N13 - Gabbri
 - N14 - Filitati, porfiroidi, marmi e scisti verdi (metamorfiti prealpine di basso grado)
 - N15 - Micascisti e paragnessi, filitati, marmi (metamorfiti prealpine di medio grado)
 - N16 - Micascisti (metamorfiti prealpine di medio grado)
 - N17 - Granuliti, gneiss con marmi e anfiboliti (metamorfiti prealpine di alto grado)
 - N18 - Granuliti con gabbri e dioriti (metamorfiti prealpine di alto grado)
 - N19 - Gneiss granitoidi (metamorfiti prealpine di vario grado)
 - N20 - Migmatiti (metamorfiti prealpine di vario grado)
 - N21 - Gabbri e anfiboliti (ofioliti e pietre verdi)
 - N22 - Basalti, spalti, salsoclastiti (ofioliti e pietre verdi)
 - N23 - Serpentinici, serpentinoscisti e cloritoscisti (ofioliti e pietre verdi)
 - N24 - Metabasiti, eclogiti, anfiboliti, pietre verdi s.1. (ofioliti e pietre verdi)
 - N25 - Peridotiti (ofioliti e pietre verdi)
 - R1 - Detriti, depositi alluvionali e fluvioacustri, spiagge attuali (Clocene)
 - R2 - Depositi solici (Clocene, Pleistocene pro-parte)
 - R3 - Alluvioni terrazzate (Clocene)
 - R4 - Detriti, alluvioni terrazzate, fluvioacustri e fluvioglaciali (Pleistocene)
 - R5 - Travertini (Pleistocene talora Clocene)
 - R6 - Depositi glaciali (Pleistocene)
 - R7 - Sabbie e conglomerati (Pleistocene)
 - R8 - Argille (Pleistocene)
 - R9 - Calcarei detritici ed organogeni tipo panchina (Pleistocene)
 - R10 - Depositi lacustri e fluvioacustri (Pleistocene e Pliocene)
 - R11 - Sabbie e conglomerati (Pleistocene e Pliocene)
 - R12 - Argille (Pleistocene e Pliocene)
 - R13 - Calcarei detritici ed organogeni tipo panchina (Pleistocene e Pliocene)
 - R14 - Sabbie e conglomerati (Pliocene)
 - R15 - Argille e marne talvolta con olistostromi (Pliocene)
 - R16 - Calcarei detritici ed organogeni tipo panchina (Pliocene)
 - R17 - Conglomerati, arenarie ed argille prevalentemente lacustri (Miocene)
 - R18 - Arenarie ed argille (subordinati calcari ed evaporiti) (Miocene superiore)
 - R19 - Formazione Gessoso-solfifera (Miocene superiore)
 - R20 - Arenarie e conglomerati lacustri (Miocene medio-inferiore)
 - R21 - Arenarie e conglomerati, talora torbiditi (Miocene medio-inferiore)
 - R22 - Argille e marne (Miocene medio-inferiore)
 - R23 - Calcarei organogeni, calcareniti (Miocene medio-inferiore)
 - R24 - Marne talora con selce, di facies pelagica (Miocene medio-inferiore)
 - R25 - Marne talora con selce, detritici, di facies di scarpata (Miocene medio-inferiore)
 - R26 - Unità arenacee e arenaceo-marmose (Miocene medio-inferiore)
 - R27 - Unità argillose (torbiditiche) (Miocene medio-inferiore)
 - R28 - Unità calcareo-marmose (torbiditiche) (Miocene medio-inferiore)
 - R29 - Conglomerati e arenarie, anche litorali, calcari lagunari (Paleogene)
 - R30 - Arenarie e conglomerati (Paleogene)
 - R31 - Calcari e calcareniti neritici e di piattaforma (Paleogene)
 - R32 - Marne e marne calcaree di facies pelagica (Paleogene)
 - R33 - Marne e marne calcaree detritiche di facies di scarpata (Paleogene)
 - R34 - Unità arenacee e arenaceo-marmose (torbiditiche) (Paleogene)
 - R35 - Unità argillose ed argillose-calcaree (torbiditiche) (Paleogene)
 - R36 - Unità calcareo-marmose (torbiditi) (Paleogene)
 - R37 - Calcari neritici e di piattaforma (Paleogene-Cretaccio superiore)
 - R38 - Calcari e calcari marmosi pelagici (Paleogene-Cretaccio superiore)
 - R39 - Calcari e calcari marmosi detritici di scarpata (Paleogene-Cretaccio superiore)
 - R40 - Unità arenaceo-marmose (torbiditi) (Paleogene-Cretaccio superiore)
 - R41 - Unità argillose-calcaree (torbiditi) (Paleogene-Cretaccio superiore)
 - R42 - Unità calcareo-marmose (torbiditi) (Paleogene-Cretaccio superiore)
 - R43 - Arenarie e calcari (Cretaccio superiore)
 - R44 - Calcari organogeni e biodepositi neritici e di piattaforma (Cretaccio inferiore)
 - R45 - Calcari e calcari biodepositi neritici e di piattaforma (Cretaccio inferiore)
 - R46 - Calcari organogeni e biodepositi neritici e di piattaforma (Cretaccio)
 - R47 - Calcari e calcari marmosi detritici di scarpata (Cretaccio)
 - R48 - Unità arenaceo-marmose (torbiditi) (Cretaccio)
 - R49 - Unità argillose-calcaree talora olistostromi (torbiditi) (Cretaccio)
 - R50 - Unità calcareo-marmose (torbiditi) (Cretaccio)
 - R51 - Calcari micritici e micritici argillose di piattaforma (Cretaccio-Giurassico)
 - R52 - Calcari micritici e micritici argillose pelagiche (Cretaccio-Giurassico s)
 - R53 - Calcari e calcari marmosi detritici di scarpata (Cretaccio-Giurassico)
 - R54 - Unità argillose ed argillose-calcaree (Cretaccio-Giurassico superiore)
 - R55 - Conglomerati e breccie (Giurassico)
 - R56 - Calcari e tavolite dolomiti neritici e di piattaforma (Giurassico)
 - R57 - Dolomie neritiche e di piattaforma (Giurassico)
 - R58 - Calcari, calcari marmosi e marne, selciferi, pelagici (Giurassico)
 - R59 - Calcari e calcari marmosi, con selce e detritici di scarpata (Giurassico)
 - R60 - Calcari e marne metamorfosate in silti associati con radioliti (Giurassico)
 - R61 - Calcari e calcari dolomiti neritici e di piattaforma (Triassico superiore)
 - R62 - Dolomie cristalline neritiche e di piattaforma (Triassico superiore)
 - R63 - Calcari, calcari marmosi e argille marmose pelagici (Triassico superiore)
 - R64 - Evaporiti spesso con marne (Triassico superiore)
 - R65 - Depositi clastici conglomeratico-arenacei (Triassico superiore-medio)
 - R66 - Calcari neritici e di piattaforma (Triassico medio)
 - R67 - Dolomie neritiche e di piattaforma (Triassico medio)
 - R68 - Calcari e calcari marmosi con selce, pelagici (Triassico medio)
 - R69 - Conglomerati ed arenarie (Triassico inferiore)
 - R70 - Dolomie, calcari ed arenarie, talvolta con evaporiti (Triassico inferiore)
 - R71 - Depositi clastici talvolta con marne (Permiano)
 - R72 - Calcari e calcari detritici talvolta con gessi neritici e lagunari (Permiano)
 - R73 - Argilliti con arenarie, piroclastiti (Permiano inferiore e Carbonifero superiore)
 - R74 - Arenarie e conglomerati con lenti di antracite (Carbonifero)
 - R75 - Calcari (Carbonifero)
 - R76 - Unità arenaceo-argilliche torbiditiche (Carbonifero)
 - R77 - Calcari organogeni neritici e di piattaforma (Devoniano)
 - R78 - Calcari ed argilloscisti (Devoniano)
 - R79 - Unità argillose e talora filidiche (Devoniano)
 - R80 - Calcari (Siluriano)
 - R81 - Unità prevalentemente arenacee (Siluriano)
 - R82 - Unità prevalentemente argillose e talora carbonose (Siluriano)
 - R83 - Argilloscisti (Cambriano)
 - R84 - Calcari e dolomie (Cambriano)
 - R85 - Arenarie, argilliti con lenti carbonatiche (Cambriano)
 - R86 - Complessi calcitici di varie età
 - R87 - Zone con successioni sedimentarie ampiamente comprensive, tetto



Legenda:

	Cabina elettrica di consegna distributore di rete
	Cabina elettrica di trasformazione MT/bt
	Cabina inverter - cabina di monitoraggio
	Area di installazione generatore fotovoltaico
	Cancello di accesso
	Recinzione aree di impianto
	Elettrodotti di connessione in media tensione interrato
	Area nuova CP - "San Vito Sud" N.1 - 388878
	Linee elettriche AT-AAT esterne
	Viabilità
	Aree a verde
	Fascia di rispetto metanodotto interrato
	Fascia di rispetto acquedotto interrato

06/2021	00	EMISSIONE PER APPROVAZIONE	RM		
DATE/DATE	REV.	COMMENTS/COMMENTI	DRAWN BY DISEGNATO DA	CHECKED BY CONTROLLATO DA	APPROVED BY APPROVATO DA
Queequeg Renewables Unit 3.21 1110 Great West Road TW9 0GP, London			Trina Solar Loto S.r.l. Piazza Borromeo, 14 Milano		Ing. Roberto Montemurro
THIS DRAWING IS THE PROPERTY OF QUEEQUEG RENEWABLES LTD. IF IT IS LOANED UNDER THE CONDITION THAT IT NOT TO BE USED FOR ANY OTHER PROJECT OR TO BE REPRODUCED WITHOUT THEIR WRITTEN PERMISSION.					
INQUADRAMENTO SU CARTA GEOLOGICA Impianto per la produzione di energia fotovoltaica da 26,03 MWp "La Teana" - Comune di Latiano e San Vito dei Normanni (BR)					
DOCUMENT NAME IB3N7K6_VIA_ElaboratoGrafico_15					DIM. A1 DRAWING SCALE 1:10.000 PAGE 1 of 1