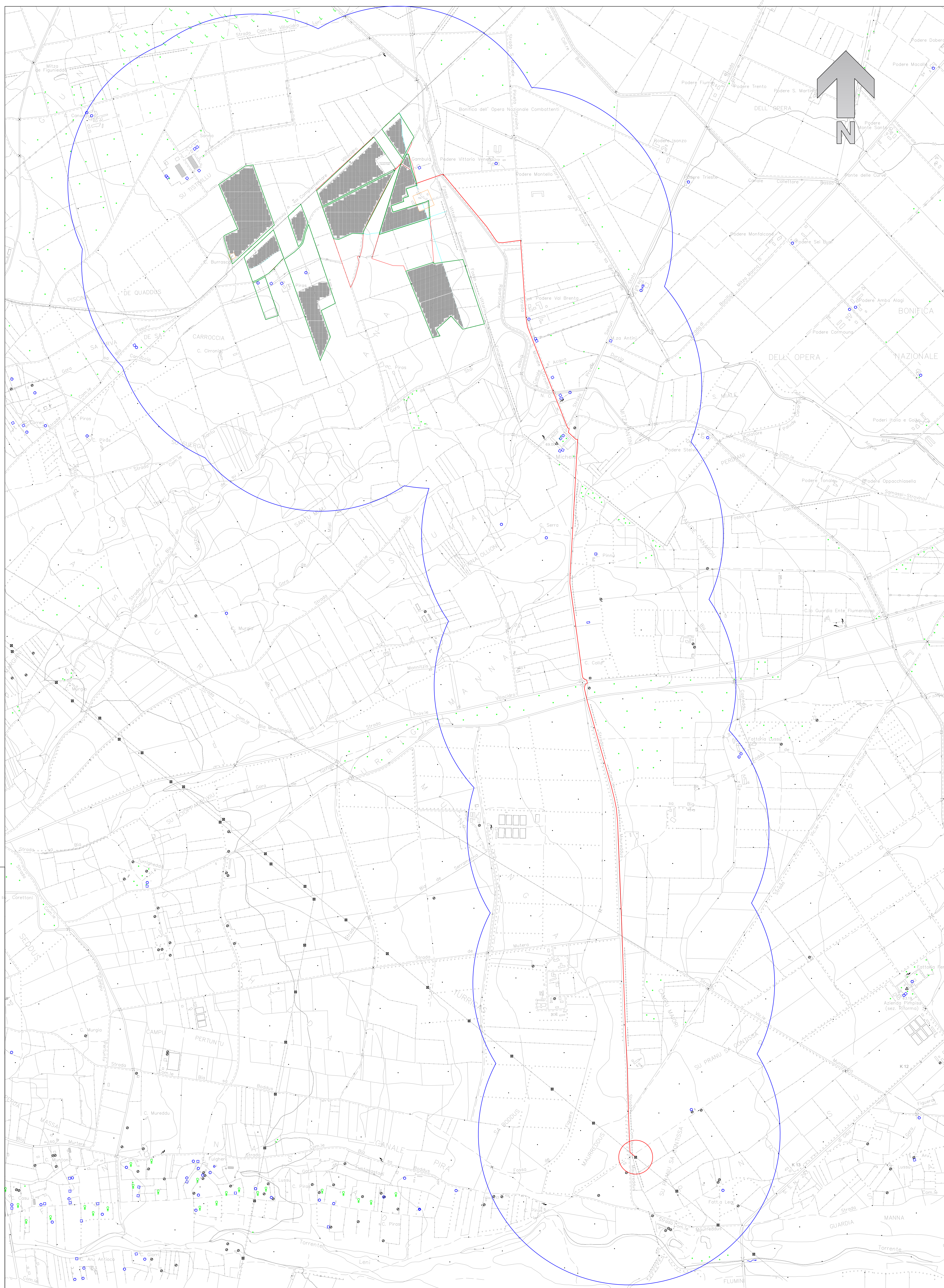


LEGENDA

- Lotti a disposizione
- Porzione di terreno effettivamente interessata dall'impianto FV
- Linea di connessione
- Buffer 1 km siti archeologici
- Siti archeologici



**MINISTERO DELLA TRANSIZIONE ECOLOGICA
VALUTAZIONI ED AUTORIZZAZIONI AMBIENTALI**



COMUNE DI VILLACIDRO
Provincia del Sud Sardegna

**TITOLO
TITLE**
REALIZZAZIONE DI UN IMPIANTO FOTOVOLTAICO SU PENSILINA SITO NEL
COMUNE DI VILLACIDRO (SU) PER UNA POTENZA TOTALE DI 51 MW

**PROGETTAZIONE
ENGINEERING**

Ing. Giuliano Giuseppe Medici
Ing. Elisa Defraia
Ing. Valeria Medici

**COMMITTENTE
CLIENT**
SHARDANA ENERGETICA s.r.l.

**OGGETTO
OBJECT**
SITI ARCHEOLOGICI_VIA

SCALA / SCALE
1:10.000

DATA / DATE
NOVEMBRE 2021

TAV
18

Il presente disegno è di proprietà aziendale. A termini di legge ogni diritto è riservato.
 This drawing is company property. All rights are reserved according to law.