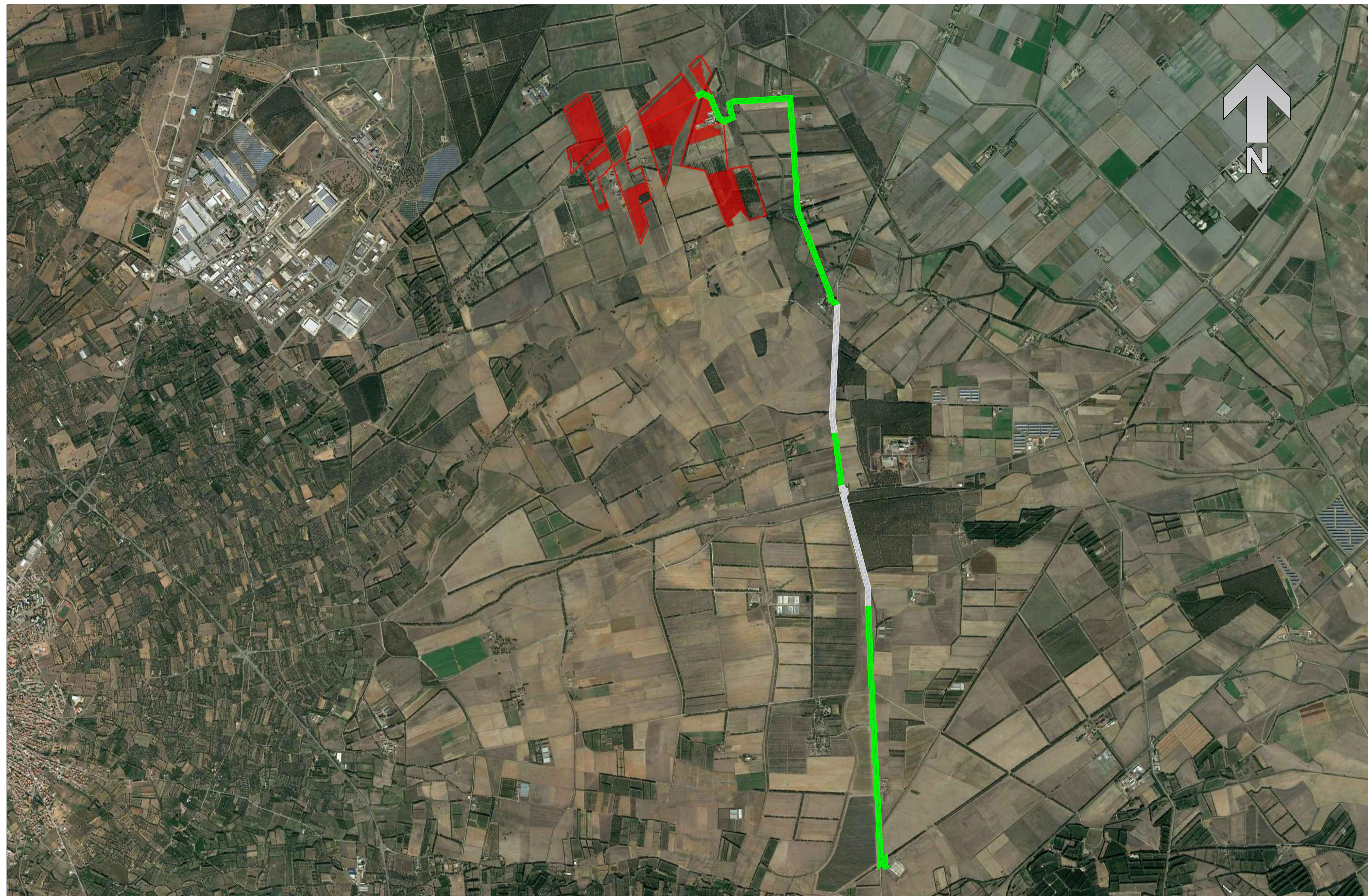


LEGENDA

- Porzione di terreno effettivamente interessata dall'impianto FV
- Linea di connessione - rischio archeologico basso
- Linea di connessione - rischio archeologico medio
- Linea di connessione - rischio archeologico alto
- Linea di connessione - rischio archeologico non determinabile
- Area di indagine a 25 m da linea di connessione - Livello rischio archeologico basso
- Area di indagine a 25 m da linea di connessione - Livello rischio archeologico medio
- Area di indagine a 25 m da linea di connessione - Livello rischio archeologico alto
- Area di indagine a 25 m da linea di connessione - Livello rischio archeologico non determinabile



Il presente disegno è di proprietà aziendale. A termini di legge ogni diritto è riservato. This drawing is company property. All rights are reserved according to law.

**MINISTERO DELLA TRANSIZIONE ECOLOGICA
VALUTAZIONI ED AUTORIZZAZIONI AMBIENTALI**



COMUNE DI VILLACIDRO
Provincia del Sud Sardegna

TITOLO / TITLE
REALIZZAZIONE DI UN IMPIANTO FOTOVOLTAICO SU PENSILINA SITO NEL
COMUNE DI VILLACIDRO (SU) PER UNA POTENZA TOTALE DI 51 MW

PROGETTAZIONE / ENGINEERING

Ing. Giuliano Giuseppe Medici
Ing. Arch. Valeria Medici
Ing. Arch. Elisa Defraia

COMMITTENTE / CLIENT
SHARDANA ENERGETICA s.r.l.

OGGETTO / OBJECT
TAVOLA RISCHIO ARCHEOLOGICO_VIA

SCALA / SCALE
1:20.000
DATA / DATE
NOVEMBRE 2021

TAV
19