

REGIONE LAZIO
 PROVINCIA DI VITERBO
 COMUNE DI TESSENNANO - COMUNE DI ARLENA DI CASTRO

PROGETTO PER LA REALIZZAZIONE DI UN IMPIANTO EOLICO NEI
 COMUNI DI ARLENA DI CASTRO E TESSENNANO

Denominazione impianto:

EOLICO ARLENA

Committente:

WIND ENERGY 1 s.r.l.
 Via della Stazione, 36
 01033 - Civita Castellana (VT)
 P.I. 02319910566

Progettazione:

TEIMEC
 Progettazione impianti
 progettazione e sviluppo
 energie da fonti rinnovabili

P.I. Lamberto Chiodi
 P.I. Danilo Rocco
 Dott. Geol. Emma Bernardini
 Dott. Agr. Alberto Cardarelli
 Dott. Ing. Enzo Alessandrini
 Restituzione Grafica AnnaLisa Chiodi

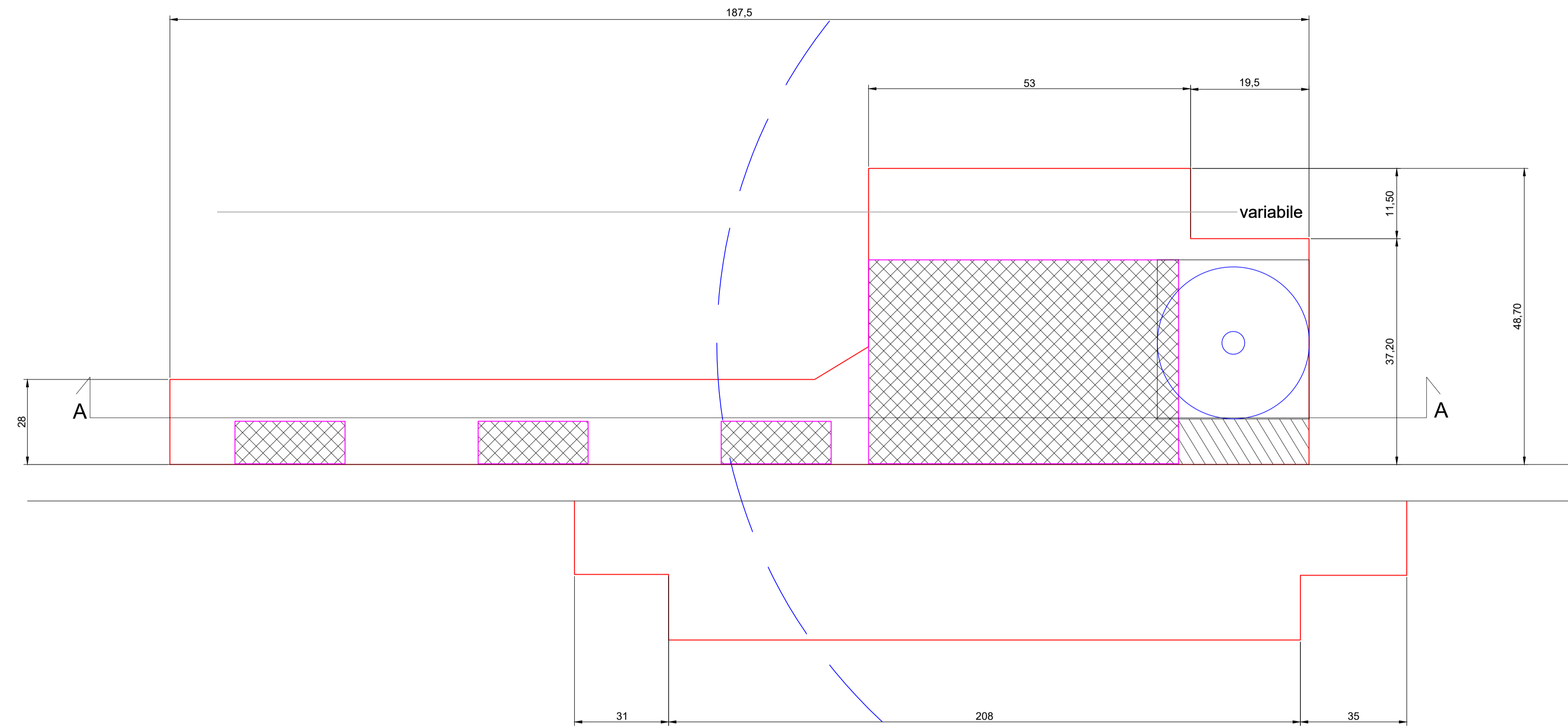
Documento:

TAV. E17 PIANTE E SEZIONI PIAZZOLE WTG

REV.	DATA	DESCRIZIONE	REDATTO	APPROVATO
00	29/06/2021	Prima emissione		

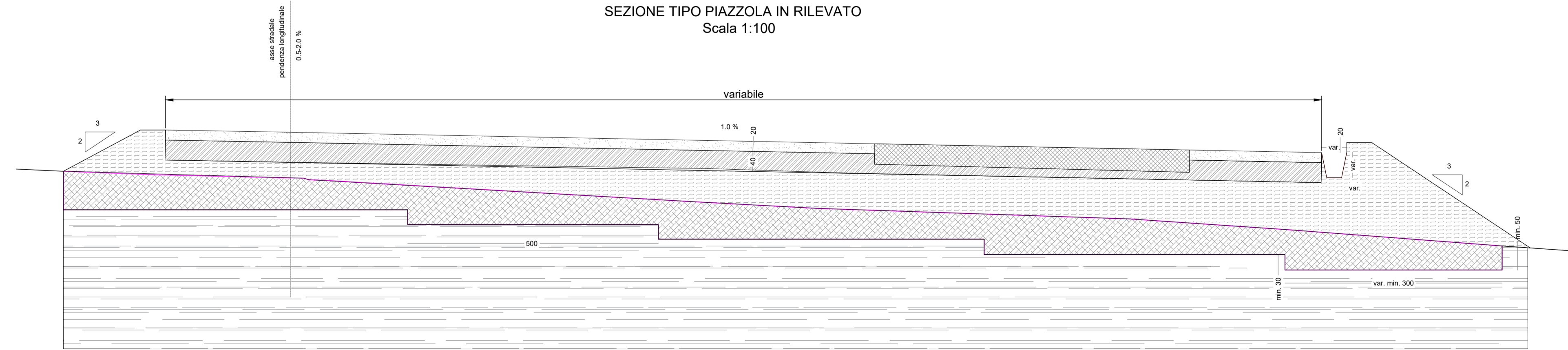
SEZIONE TIPO PIAZZOLA IN SCAVO
 Scala 1:50

- LEGENDA
- NACELLE E AREA FONDAZIONE
 Capacità portante: 2 Kg/cm²
 - AREA GRU PRINCIPALE - PAVIMENTATA
 Capacità portante: 4 Kg/cm²
 - AREA DI STOCCAGGIO PALE E TORRI
 Capacità portante: 2 Kg/cm²
 - AREA GRU AUSILIARIE-PAVIMENTATA
 Capacità portante: 2 Kg/cm²
 - AREA DI MONTAGGIO DEL BRACCIO DELLA GRU
 Area libera da ostacoli
- Unità in metro



- LEGENDA
- Misto granulometrico con materiale classificato come "A1"
 Secondo - UNI CNR 10006:2002
 - Strato di fondazione con materiale classificato come "A1"
 Secondo - UNI CNR 10006:2002
 - Rilevato con materiale appartenente alla classe A1
 - Eventuale borifica di spessore cm. 30 su il terreno sottostante e di buona operatività; di spessore cm. 100 su il terreno a di caratteristiche scadenti; la borifica sarà fatta con materiale calcareo pulito di granulometria variabile da 4 a 10 mm.
 - Terreno naturale

SEZIONE TIPO PIAZZOLA IN RILEVATO
 Scala 1:100



SEZIONE TIPO PIAZZOLA IN SCAVO
 Scala 1:50

