

REGIONE LAZIO
 PROVINCIA DI VITERBO
 COMUNE DI TESSENNANO - COMUNE DI ARLENA DI CASTRO



PROGETTO PER LA REALIZZAZIONE DI UN IMPIANTO EOLICO NEI
 COMUNI DI ARLENA DI CASTRO E TESSENNANO

Denominazione impianto:

EOLICO ARLENA

Committenza:


WIND ENERGY 1 S.r.l.
 Via della Stazione, 36
 01033 Civita Castellana (VT)
 P.IVA CF: 0237618056

Progettazione:

TEIMEC
 Progettazione impianti
 progettazione e sviluppo
 energie da fonti rinnovabili

P.I. Lamberto Chiodi
 P.I. Danilo Rocco
 Dott. Geol. Emma Bernardini
 Dott. Agr. Alberto Cardarelli
 Dott. Ing. Enzo Alessandrini
 Dott. Ing. Nicola Rea
 Restituzione Grafica AnnaLisa Chiodi



Documento: Denominazione elaborato:

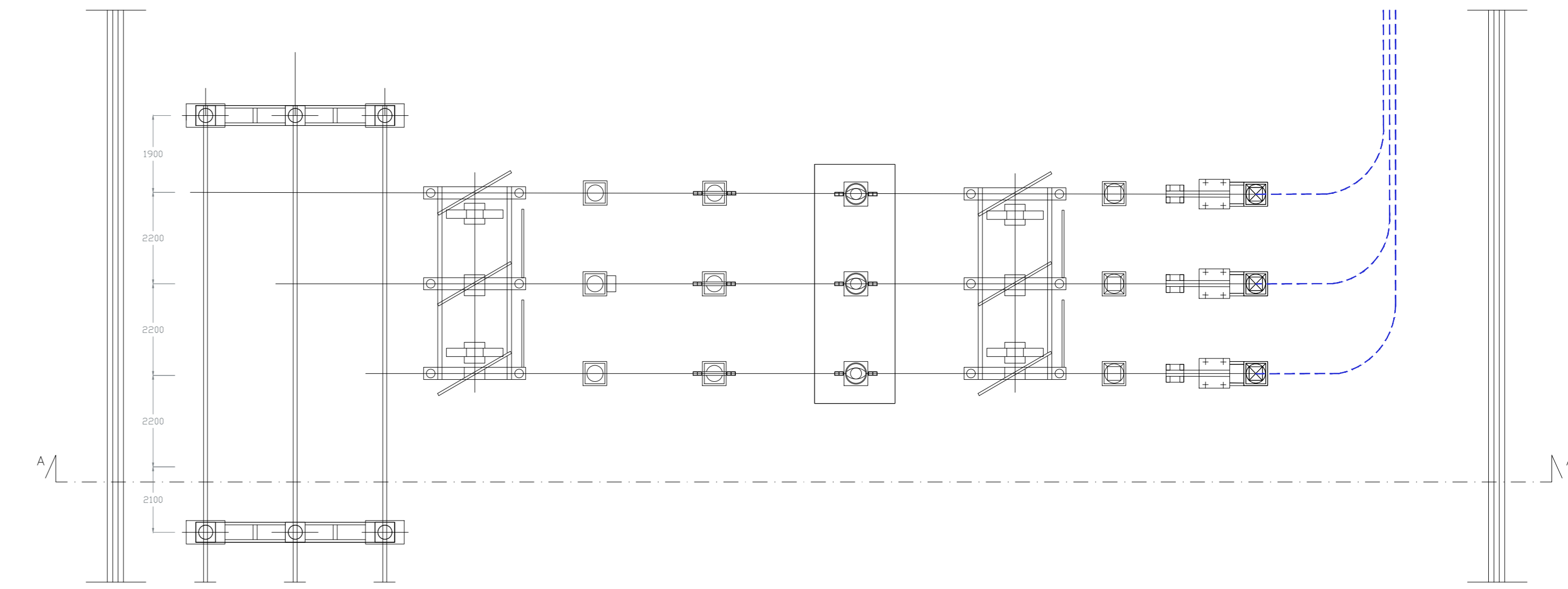
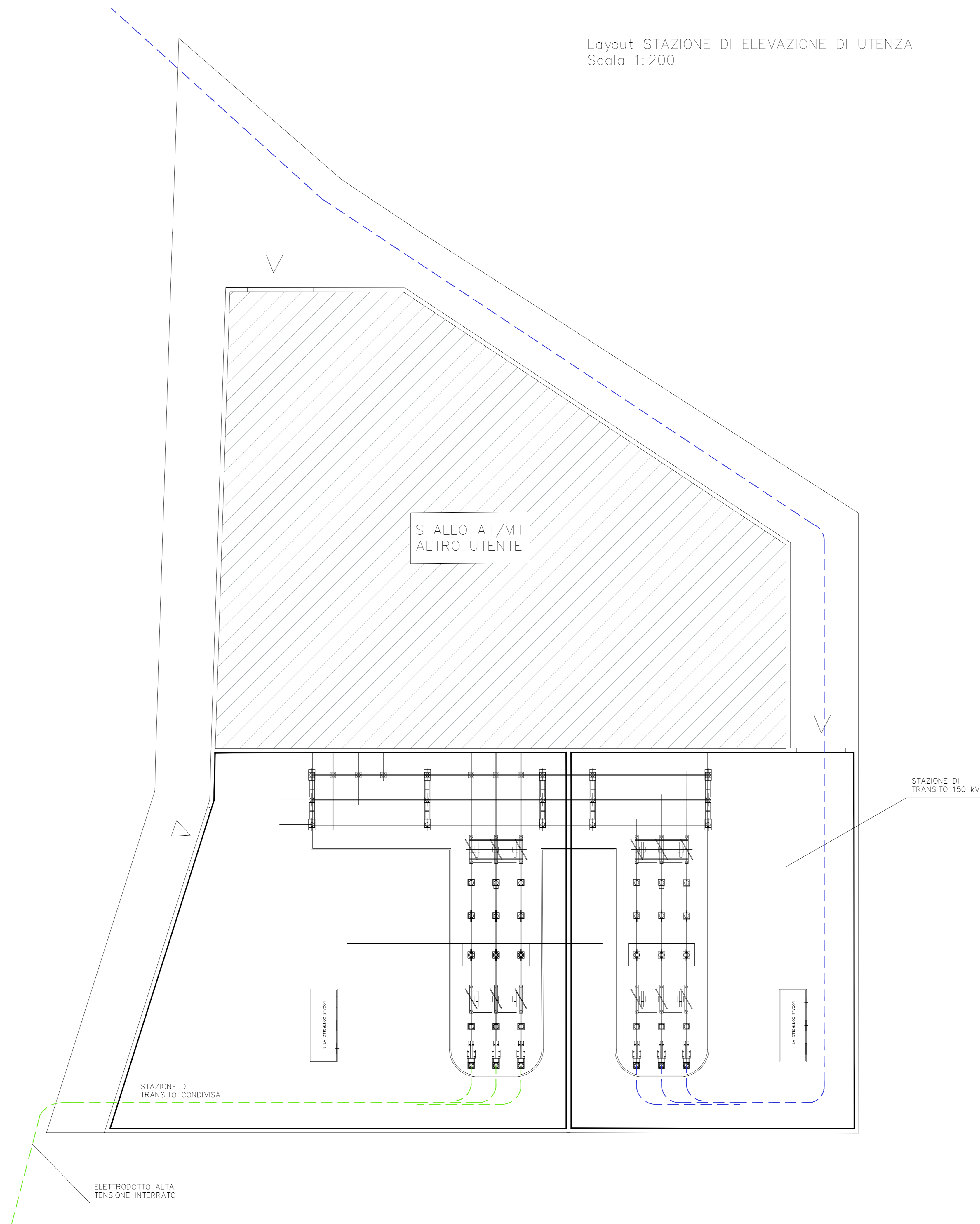
TAV. E14 STAZIONE DI TRANSITO AT



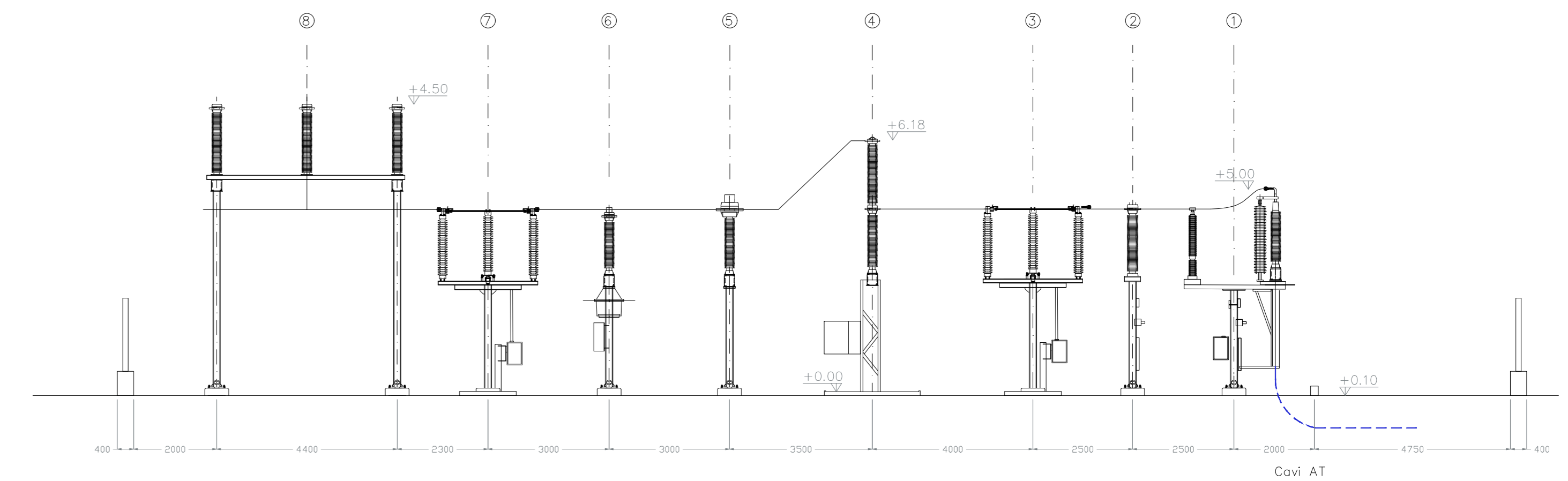
Revisione:

REV.	DATA	DESCRIZIONE	REDATTO	APPROVATO
00	29/06/2021	Prima emissione		

Layout STAZIONE DI ELEVAZIONE DI UTENZA
 Scala 1:200



COMPONENTI ELETTROMECCANICI Stallo 150 kV
 Profilo Sez. A-A - Scala 1:100



LEGENDA

- ① TERMINALE CAVI AT
- ② SCARICATORE DI SOVRATENSIONE AT
- ③ SEZIONATORE ORIZZONTALE CON AT
- ④ INTERRUTTORE TRIPOLARE AT
- ⑤ TA
- ⑥ TV
- ⑦ SEZIONATORE ORIZZONTALE AT CON LAME M.A.T.
- ⑧ SOSTEGNO TRIPOLARE SBARRE H= 7 m