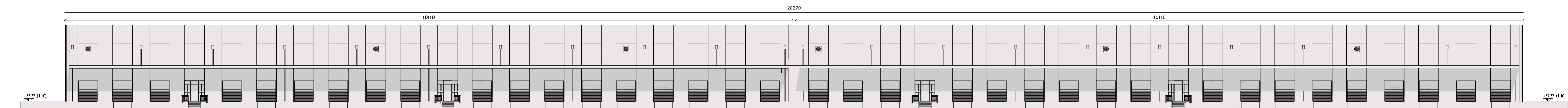
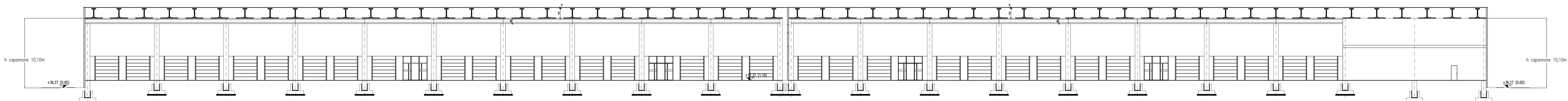


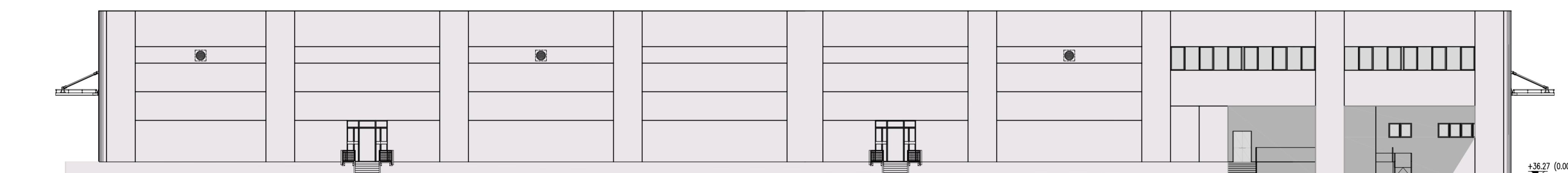
PROSPETTO EST



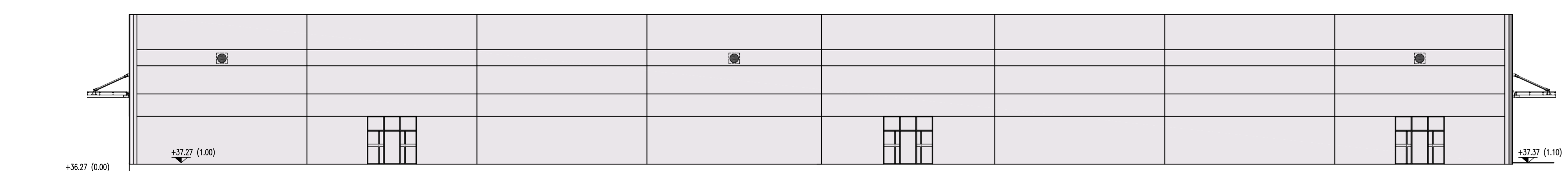
PROSPETTO OVEST



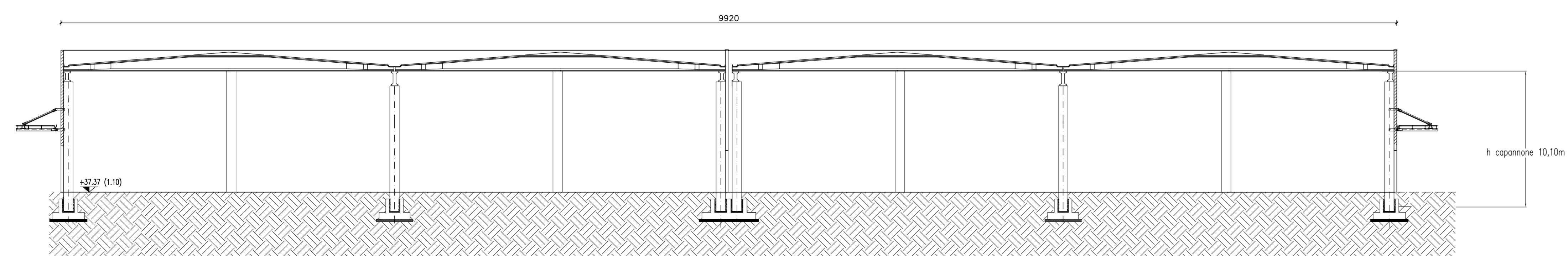
SEZIONE A-A



PROSPETTO SUD



PROSPETTO NORD



SEZIONE B-B



REGIONE MARCHE

PROVINCIA DI ANCONA COMUNE DI JESI

Interporto Marche S.p.A.

**PROGETTO PRELIMINARE PER IL
"SISTEMA" INTERPORTUALE DI JESI**

bonifica

Centro Studi
sui Sistemi
di Trasporto

CAPANNONE AREA GOMMA-GOMMA
AGGR. A BLOCCO 4 MODULI : PROSPETTI E SEZIONI
AMBITO INTERPORTO

Elaborato

EDARC05

Scala: 1:200

REV.	DESCRIZIONE	COMM.	6 0 1 3 0	REV.	DATA
1		RED.	Arch. BARILETTI	0	DICEMBRE 2004
2		VER.	Arch. MOGETTI	1	MAGGIO 2005
3		APPR.	Arch. CASOCI	2	DICEMBRE 2005
				3	GENNAIO 2006