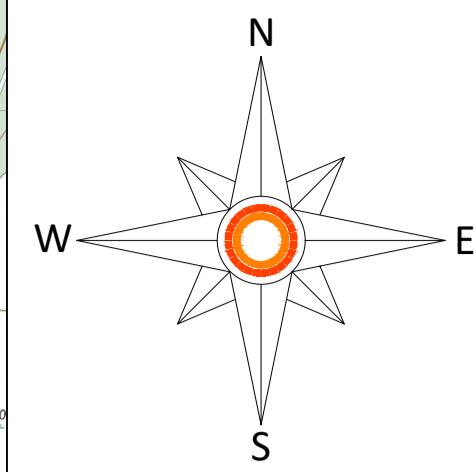
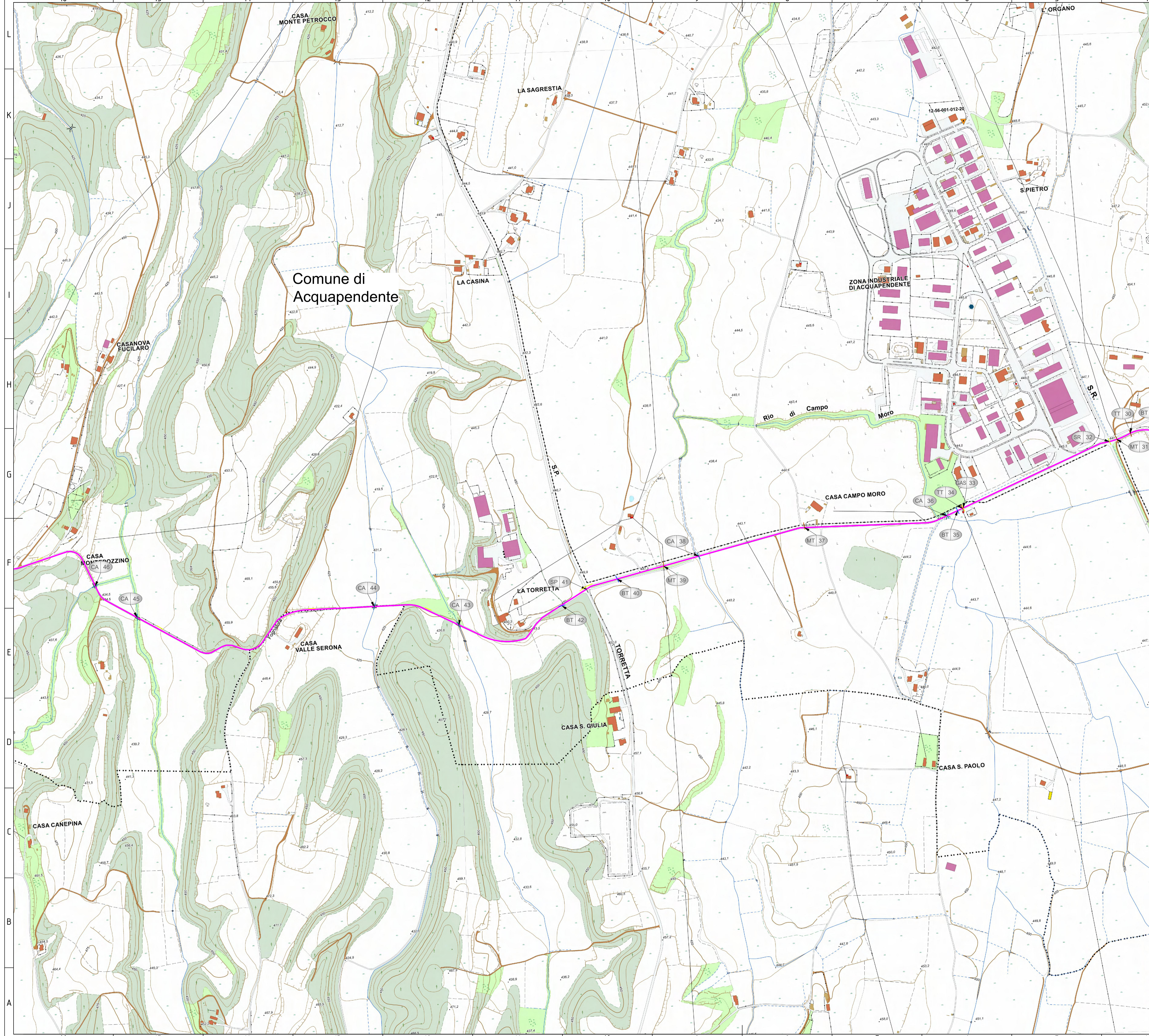


- Legenda**
- Cavidotti AT (36kV) interni
 - Cavidotto AT (36kV) di connessione alla Rete
 - Aree di impianto
 - Cabina di Impianto
 - Nuova SE RTN 380/132/36 kV
 - Cabina di Interfaccia

NUMERO ATTRAVERSAMENTO	DESCRIZIONE OPERA ATTRAVERSATA	ENTE INTERESSATO
Elettrodotto AT Interrato		
LAZIO - Provincia di VITERBO - Comune di ACQUAPENDENTE		
47	Corso d'Acqua - Fosso della Siberia	Consorzio Bonifica 6 Toscana Sud
48	Corso d'Acqua	Consorzio Bonifica 6 Toscana Sud
49	Linea MT	e-Distribuzione
50	Linea MT	e-Distribuzione
51	Linea BT	e-Distribuzione
52	Linea BT	e-Distribuzione
53	Linea BT	e-Distribuzione
54	Corso d'Acqua	Consorzio Bonifica 6 Toscana Sud
55	Strada Provinciale n.49 Onanese	Provincia di Viterbo
56	Metanodotto	2i Rete Gas
57	Linea Telecom	Telecom
58	Corso d'Acqua	Consorzio Bonifica 6 Toscana Sud
59	Linea Telecom	Telecom
60	Corso d'Acqua	Consorzio Bonifica 6 Toscana Sud
61	Linea BT	e-Distribuzione
62	Linea BT	e-Distribuzione
63	Corso d'Acqua	Consorzio Bonifica 6 Toscana Sud
Strade Comunali		

0.0	30/12/2021	Emissione	3E		
Revisione	Data	Descrizione	Fatto	Verificato	Approvato
Dimensione A1	Scala 1:5000	Progetto Acquapendente 37.15MWp Impianto fotovoltaico			
Nome da disegno/titolo Inquadramento su CTR con attraversamenti					ICA FOR s.r.l.
Numero di disegno 119.21.01.W04		Ubicazione Acquapendente, Italy	Cliente	Page 1	
Le informazioni incluse in questo disegno sono proprietà di Ingenium Capital Alliance, S.L. (Spain). Qualsiasi totale o parziale riproduzione è proibita senza il consenso scritto di Capital Alliance.					





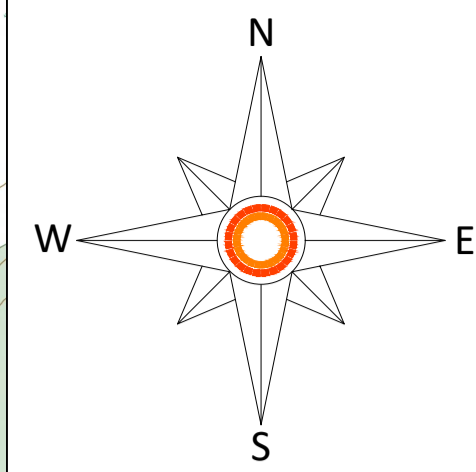
- Legenda**
- Cavidotti AT (36kV) interni
 - Cavidotto AT (36kV) di connessione alla Rete
 - Aree di impianto
 - Cabina di Impianto
 - Nuova SE RTN 380/132/36 kV
 - Cabina di Interfaccia

NUMERO ATTRAVERSAMENTO	DESCRIZIONE OPERA ATTRAVERSATA	ENTE INTERESSATO
Elettrodotti AT Interrato		
LAZIO - Provincia di VITERBO - Comune di ACQUAPENDENTE		
30	Linea Telecom	Telecom
31	Linea MT	e-Distribuzione
32	Strada Regionale n.2	Provincia di Viterbo
33	Strada Provinciale n.50 Torre Alfina	Provincia di Viterbo
34	Metanodotto	2i Rete Gas
35	Linea Telecom	Telecom
36	Linea BT	e-Distribuzione
37	Corso d'Acqua Rio di Campo Moro	Consorzio Bonifica 6 Toscana Sud
38	Linea MT	e-Distribuzione
39	Corso d'Acqua	Consorzio Bonifica 6 Toscana Sud
40	Linea MT	e-Distribuzione
41	Linea BT	e-Distribuzione
42	Strada Provinciale Torretta	Provincia di Viterbo
43	Linea BT	e-Distribuzione
44	Corso d'Acqua	Consorzio Bonifica 6 Toscana Sud
45	Corso d'Acqua	Consorzio Bonifica 6 Toscana Sud
46	Corso d'Acqua	Consorzio Bonifica 6 Toscana Sud
Strade Comunali		

0.0	30/12/2021	Emissione	3E	-	-
Revisione	Data	Descrizione	Fatto	Verificato	Approvato
Dimensione A1	Scala 1:5000	Progetto Acquapendente 37.15MWp Impianto fotovoltaico			
Nome da disegno/titolo Inquadramento su CTR con attraversamenti					ICA FOR s.r.l
Numero di disegno 119.21.01.W04		Ubicazione Acquapendente, Italy	Cliente	Page 2	

Le informazioni incluse in questo disegno sono proprietà di Ingenium Capital Alliance, S.L. (Spain). Qualsiasi totale o parziale riproduzione è proibita senza il consenso scritto di Capital Alliance.





- Legenda**
- Cavidotti AT (36kV) interni
 - Cavidotto AT (36kV) di connessione alla Rete
 - Aree di impianto
 - Cabina di Impianto
 - Nuova SE RTN 380/132/36 kV
 - Cabina di Interfaccia

NUMERO ATTRAVERSAMENTO	DESCRIZIONE OPERA ATTRAVERSATA	ENTE INTERESSATO
Flettriodotto AT interrato		
LAZIO - Provincia di VITERBO - Comune di ACQUAPENDENTE		
13	Corso d'Acqua	Consorzio Bonifica 6 Toscana Sud
14	Linea AT - 23 668C - P.16	Terna S.p.A
15	Linea BT - 256340 - Troscione	e-Distribuzione
16	Linea MT	e-Distribuzione
17	Linea AT - 23 668C - P.15	Terna S.p.A
18	Condotta Irrigazione	Consorzio
19	Corso d'Acqua	Consorzio Bonifica 6 Toscana Sud
20	Linea MT	e-Distribuzione
21	Linea Telecom	Telecom
22	Linea BT	e-Distribuzione
23	Linea MT	e-Distribuzione
24	Linea MT	e-Distribuzione
25	Linea Telecom	Telecom
26	Linea BT	e-Distribuzione
27	Linea BT	e-Distribuzione
28	Linea Telecom	Telecom
29	Linea BT	e-Distribuzione
Strade Comunali		

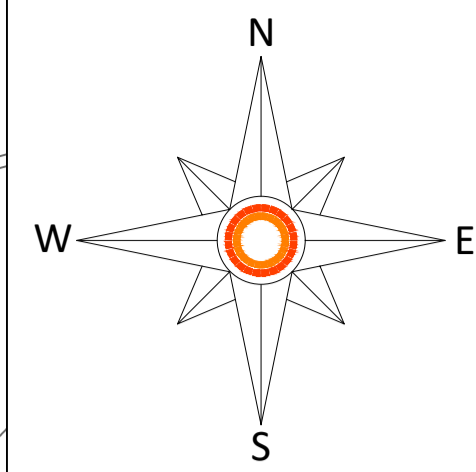
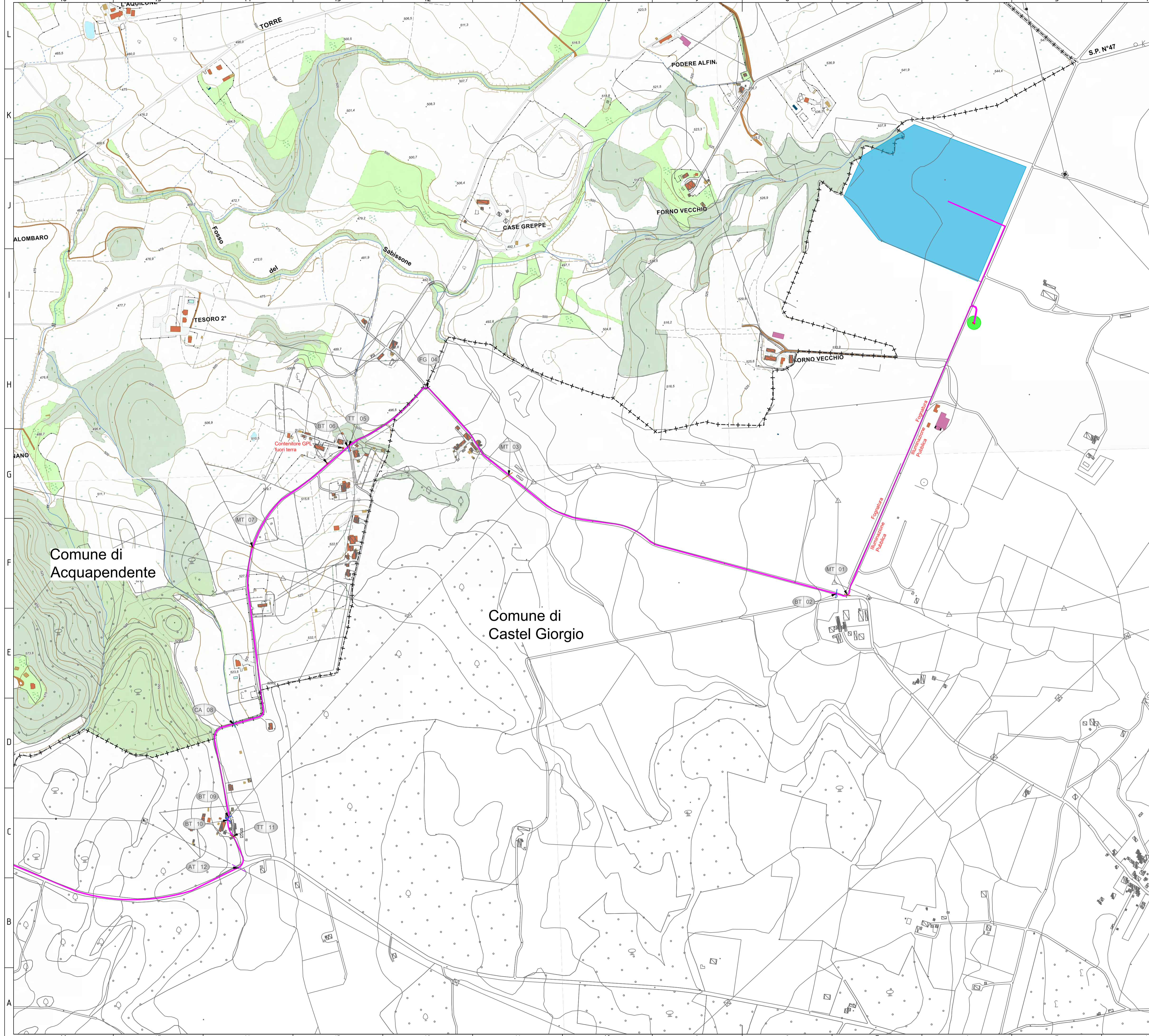
Comune di Acquapendente

Comune di Acquapendente

0.0	30/12/2021	Emissione	3E		
Revisione	Data	Descrizione	Fatto	Verificato	Approvato
A1	1:5000	Acquapendente 37.15MWp Impianto fotovoltaico			
Nome da disegno/titolo					ICA FOR s.r.l
Inquadramento su CTR con attraversamenti					
Numero di disegno		Ubicazione	Cliente	Page	Revisione
119.21.01.W04		Acquapendente, Italy		3	

Le informazioni incluse in questo disegno sono proprietà di Ingenium Capital Alliance, S.L. (Spain). Qualsiasi totale o parziale riproduzione è proibita senza il consenso scritto di Capital Alliance.





- Legenda**
- Cavidotti AT (36kV) interni
 - Cavidotto AT (36kV) di connessione alla Rete
 - Aree di impianto
 - Cabina di Impianto
 - Nuova SE RTN 380/132/36 kV
 - Cabina di Interfaccia

NUMERO ATTRAVERSAMENTO	DESCRIZIONE OPERA ATTRAVERSATA	ENTE INTERESSATO
Elettrodotto AT Interratto		
UMBRIA - Provincia di TERNI - Comune di CASTEL GIORGIO		
1	Linea MT	e-Distribuzione
2	Linea BT	e-Distribuzione
3	Linea MT	e-Distribuzione
4	Sottoservizio Fognatura	Comune di Castel Giorgio
LAZIO - Provincia di VITERBO - Comune di ACQUAPENDENTE		
5	Linea Telecom	Telecom
6	Linea BT	e-Distribuzione
7	Linea MT - 202901	e-Distribuzione
UMBRIA - Provincia di TERNI - Comune di CASTEL GIORGIO		
8	Corso d'Acqua	Consorzio Bonifica 6 Toscana Sud
9	Linea BT	e-Distribuzione
10	Linea BT	e-Distribuzione
11	Linea Telecom	Telecom
12	Linea AT - 23 668C - P.21	Terna S.p.A
Strade Comunali		

Comune di Acquapendente

Comune di Castel Giorgio



Revisione	0.0	Data	30/12/2021	Descrizione	Emissione	Fatto	3E	Verificato	-	Approvato	-	
Dimensione	A1	Scala	1:5000	Progetto	Acquapendente 37.15MWp Impianto fotovoltaico							
Numero di disegno		119.21.01.W04		Nome da disegno/titolo		Inquadramento su CTR con attraversamenti		ICA FOR s.r.l				
Ubicazione		Acquapendente, Italy		Cliente				Page	4		Revisione	

Le informazioni incluse in questo disegno sono proprietà di Ingenium Capital Alliance, S.L. (Spain). Qualsiasi totale o parziale riproduzione è proibita senza il consenso scritto di Capital Alliance.