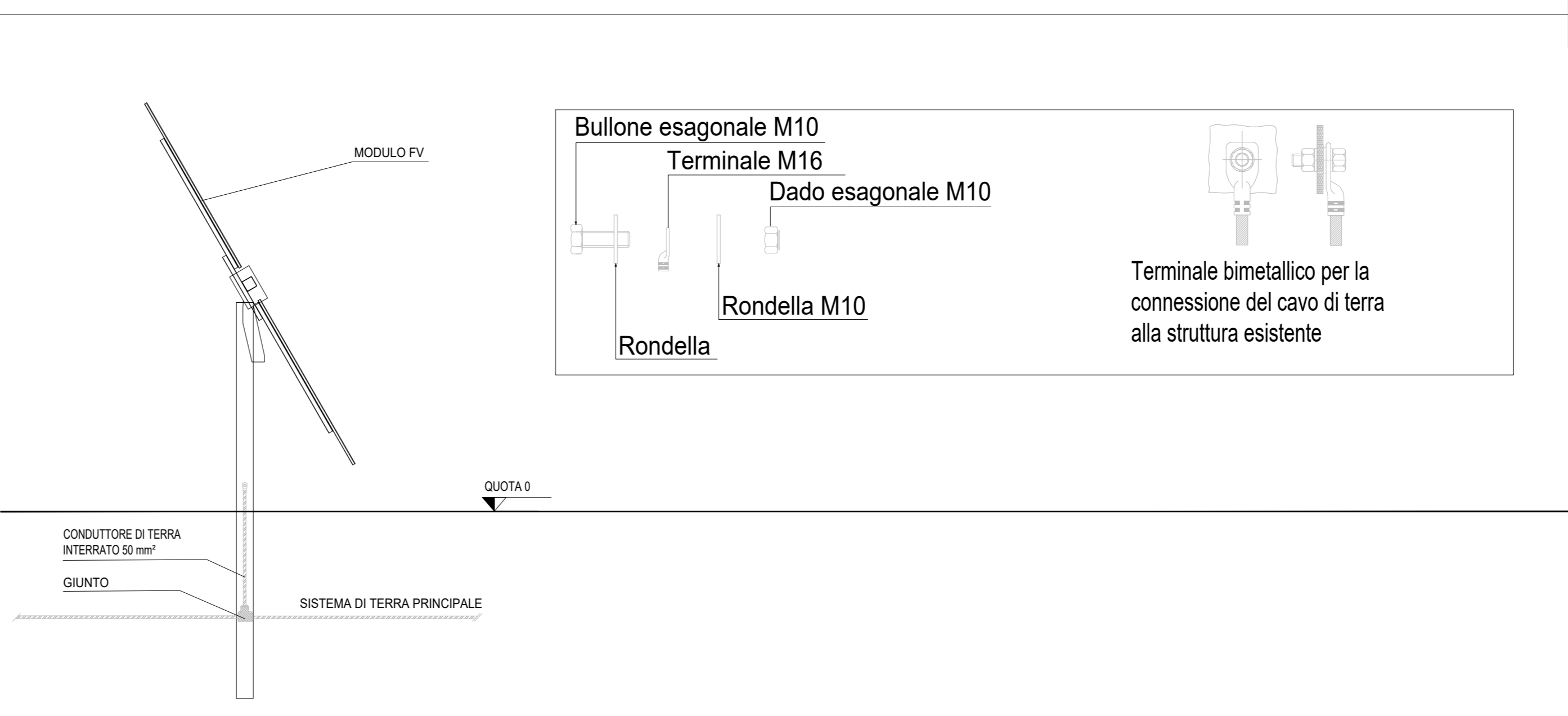
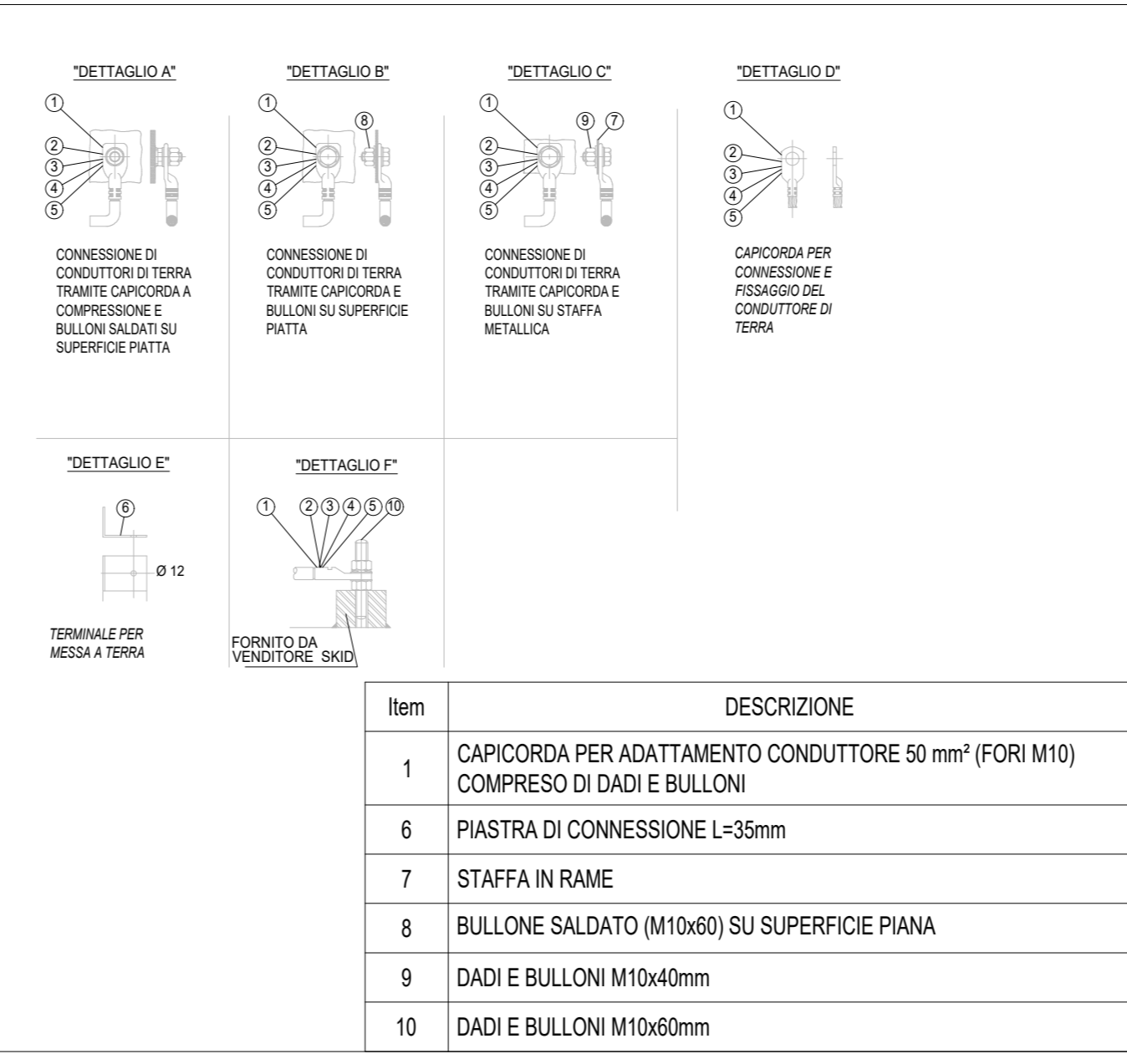


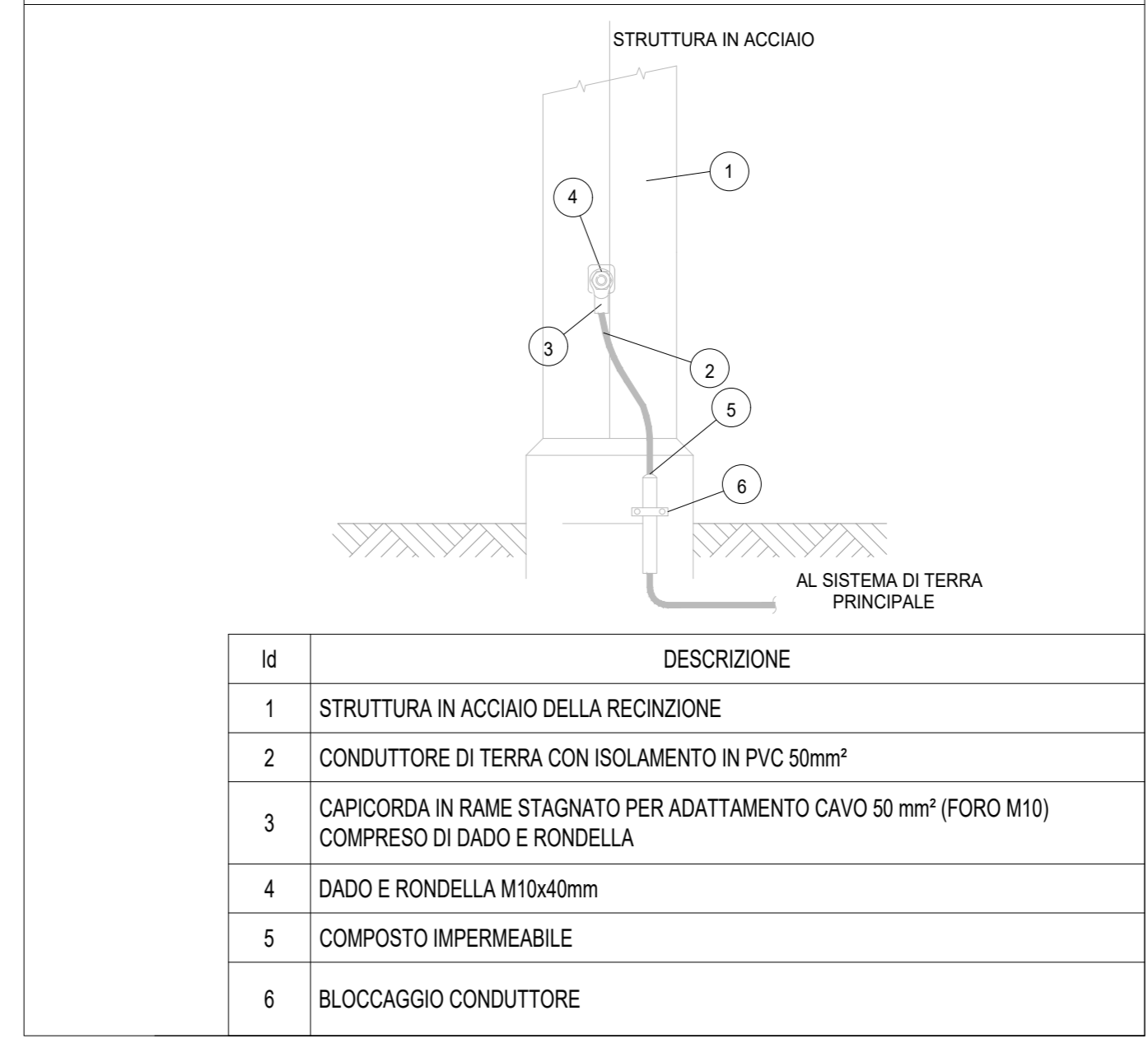
TIPICO DI INSTALLAZIONE STRUTTURE TRACKER



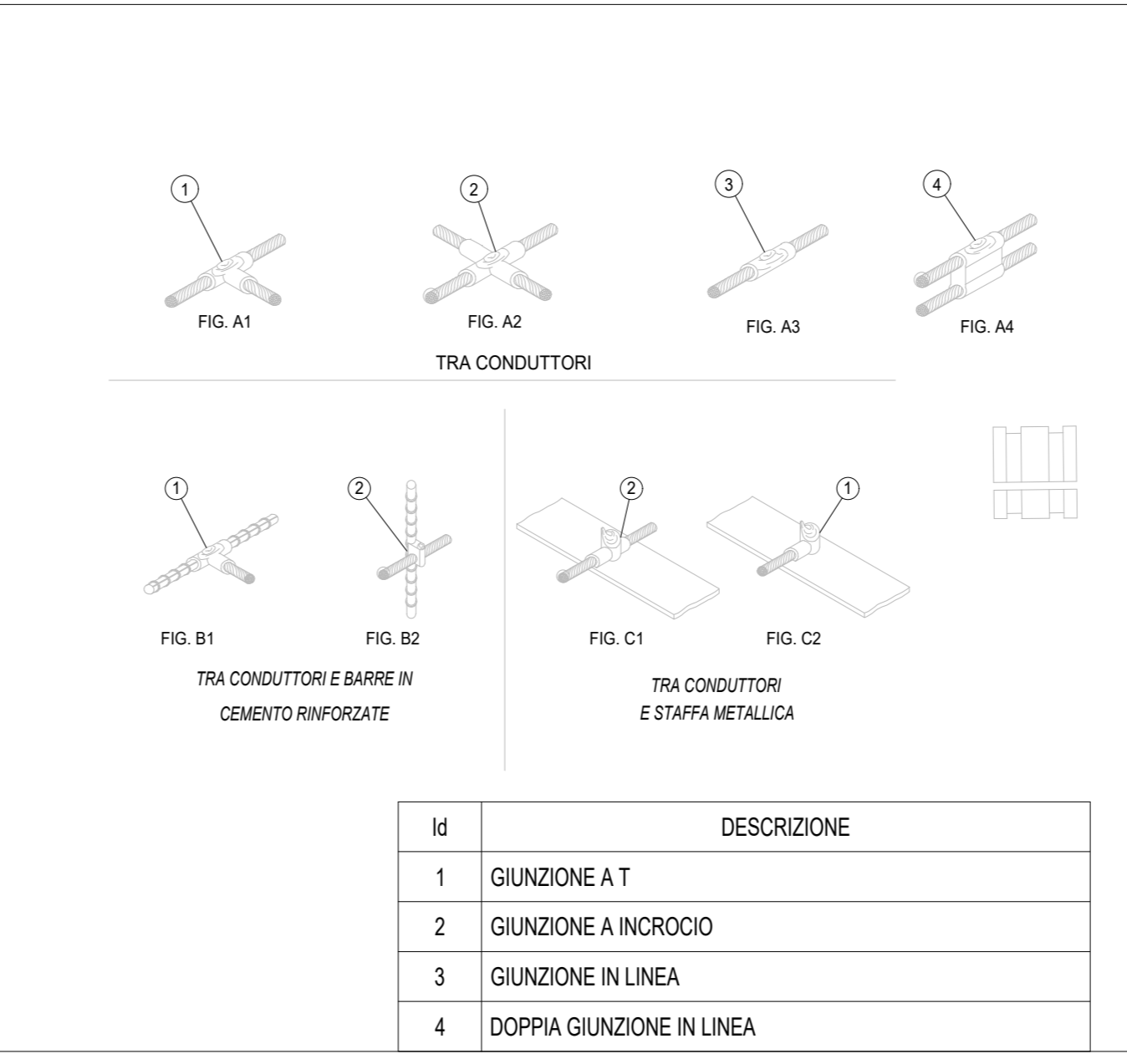
CONNESSIONE CONDUTTORI



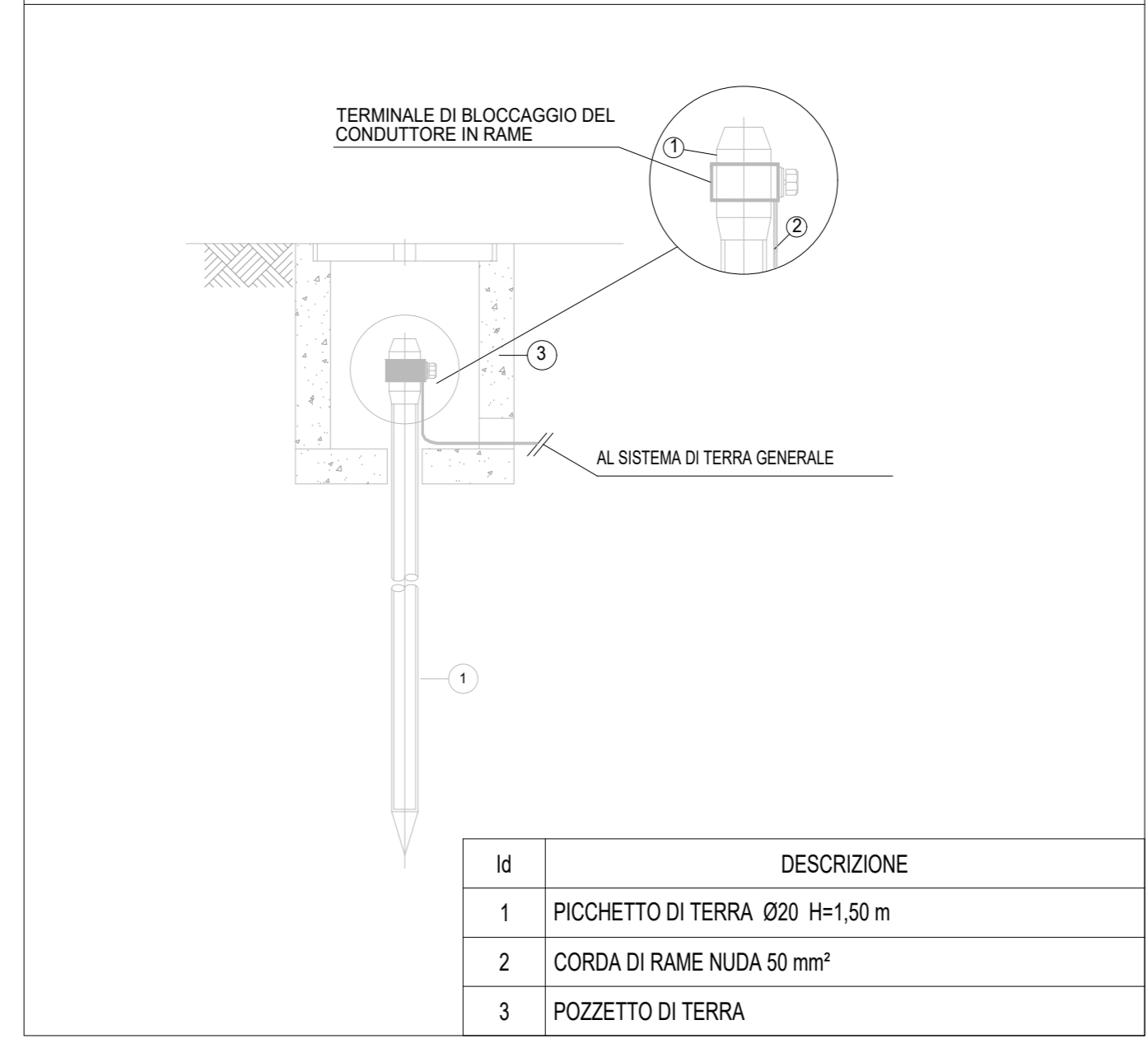
CONNESSIONE TIPICA AL SISTEMA DI TERRA DELLA RECINIZIONE



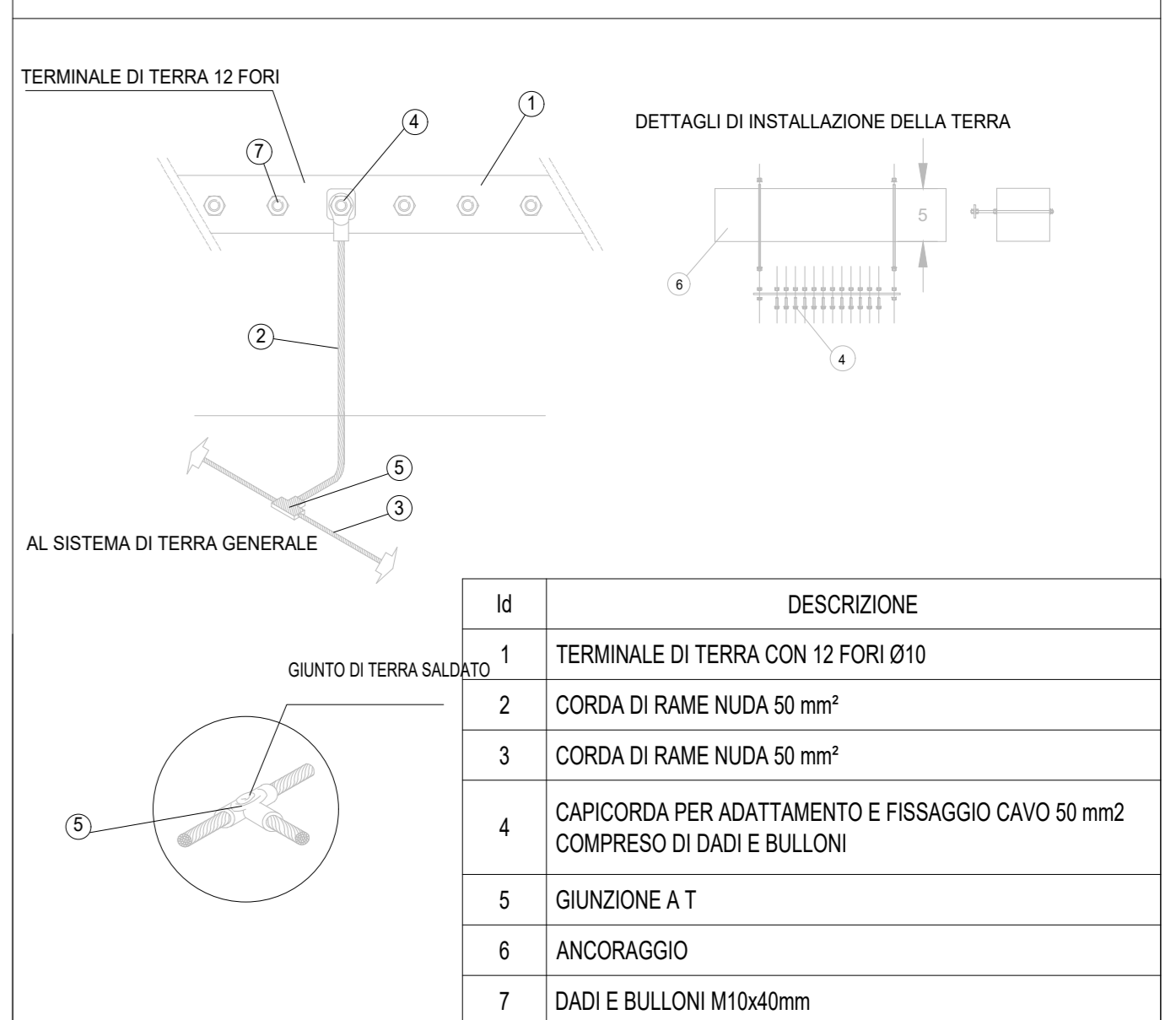
CONDUTTORI METALLICI SALDATI



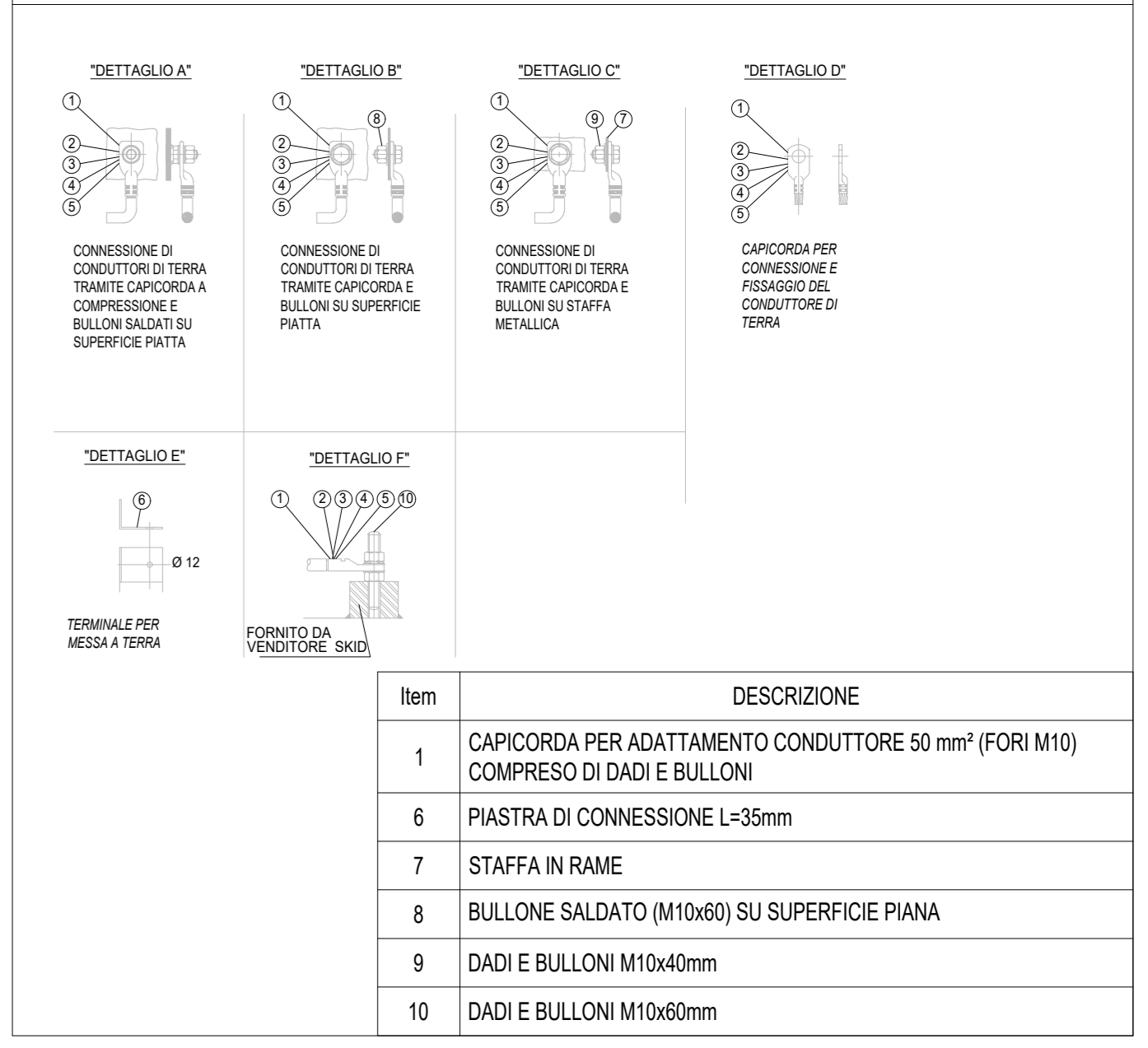
MESSA A TERRA TIPO CON POZZETTO IN CALCESTRUZZO



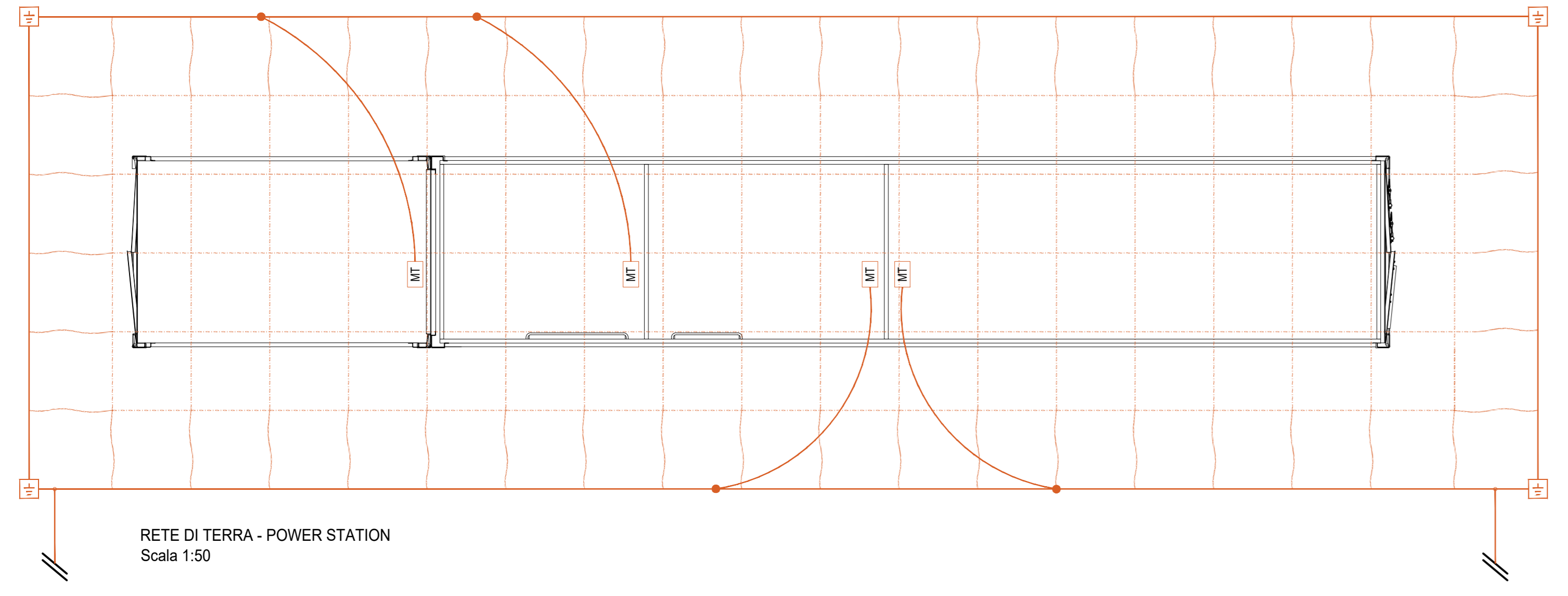
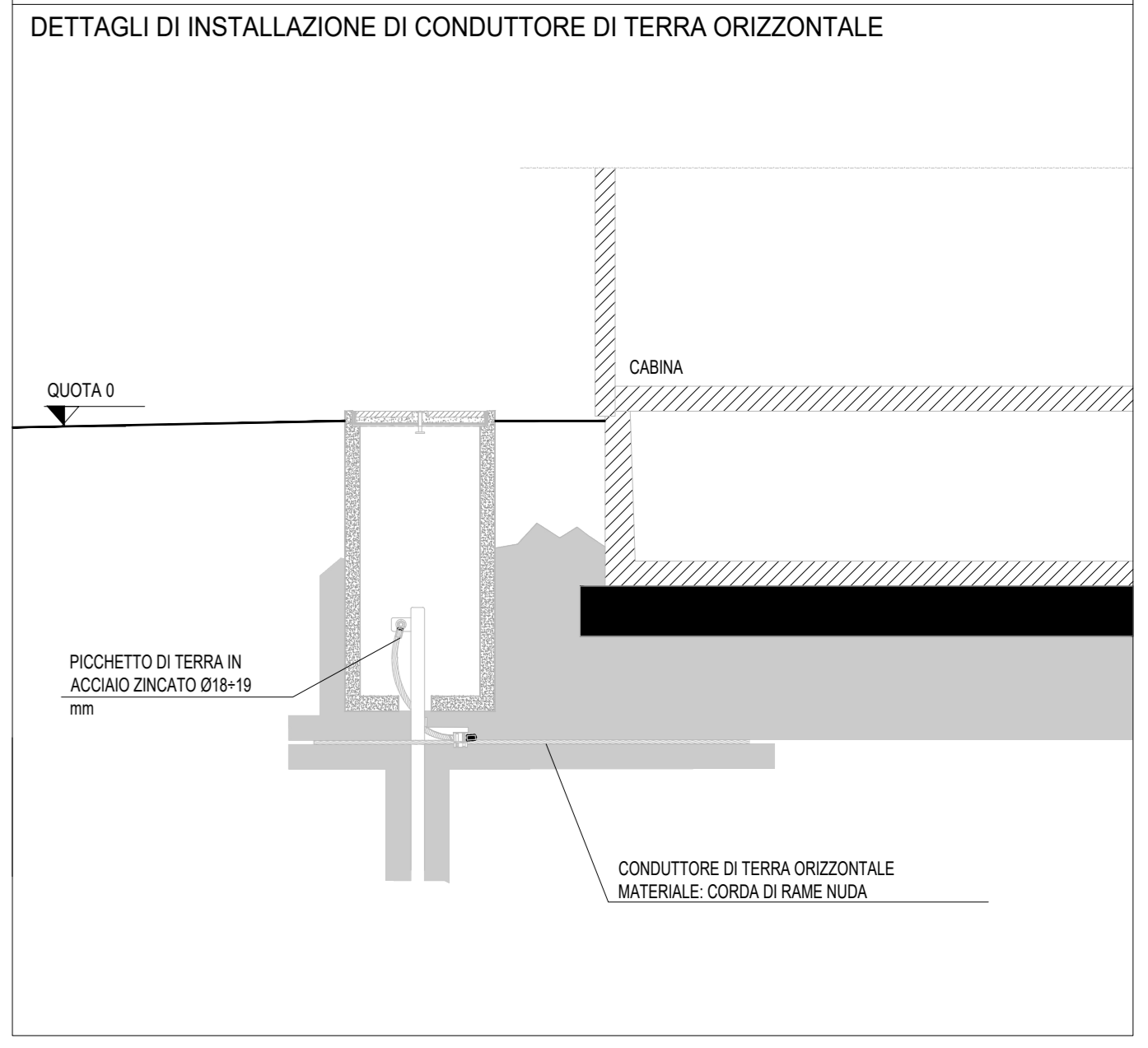
BARRA DI MESSA A TERRA SU STRUTTURA IN CALCESTRUZZO NON ISOLATA



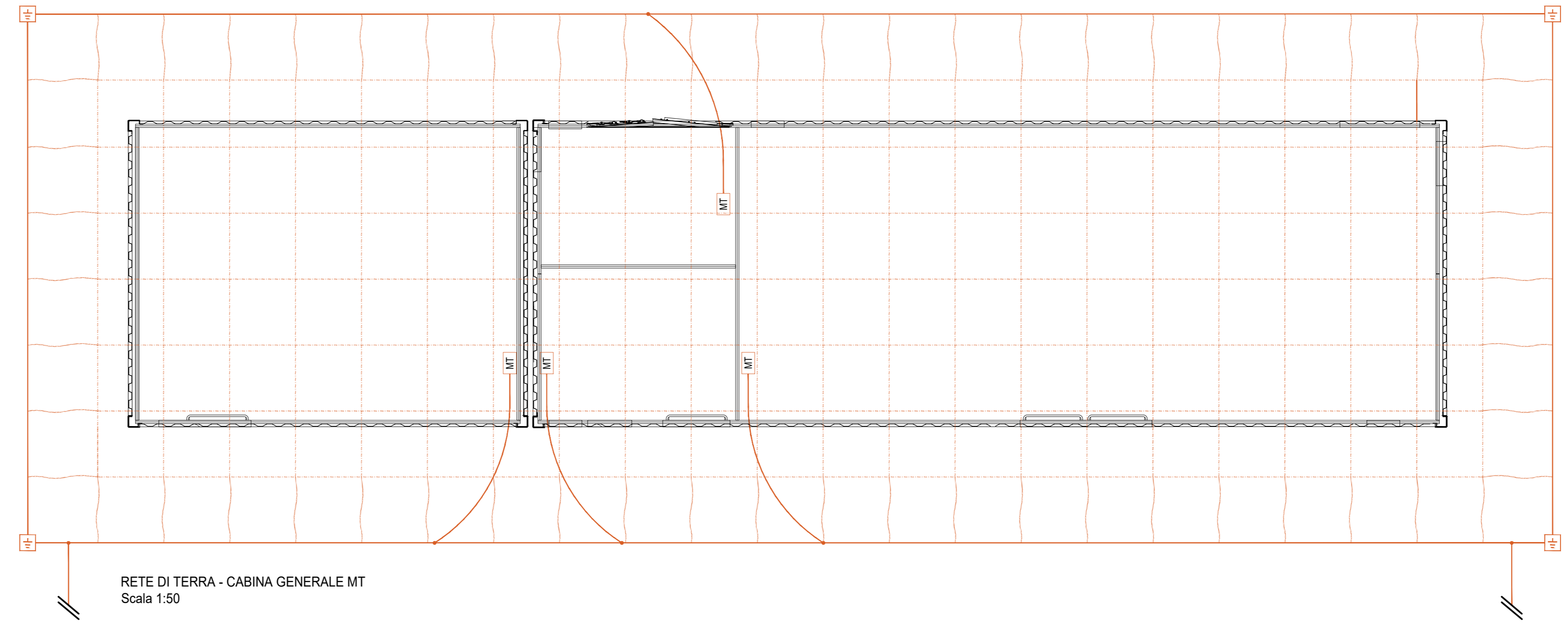
CONNESSIONE CONDUTTORI



DETTAGLI DI INSTALLAZIONE TIPICI DELLA TERRA



RETE DI TERRA - POWER STATION
Scala 1:50



RETE DI TERRA - CABINA GENERALE MT
Scala 1:50

LEGENDA



SCALA 1:2000 - 1 cm = 20 m



REV.	DESCRIZIONE	APP.	RF.	LD.	16/2021
0					

Montana Montana S.p.A. Via Carlo Azeglio Cavour, 6 - 00187 Roma - Tel. +39 06 54110171 Fax +39 06 54110262 www.montana.com

TS ENERGY 4 SRL
Via Remella Snc - 71017 TORRELAGGIORE (FG)

Progetto: ING. LAURA CONTI
Scritto ad Ordine degli Ingegneri della Provincia di Puglia n. 11768

Objetto: IMPIANTO INTEGRATO AGRIVOLTAICO COLLEGATO ALLA RTN
POTENZA NOMINALE 22 MW
COMUNE DI SAN SEVERO
PROGETTO DEFINITIVO

Scale: 1:2000

N. Fog. 19

2748_4499_SSCAS_PD_T19_REV01_RETE DI TERRA

E' METATA LA RIPRODUZIONE DI QUESTO DOCUMENTO SENZA PREVENTIVA AUTORIZZAZIONE SCRITTA DELLA MONTANA SPA