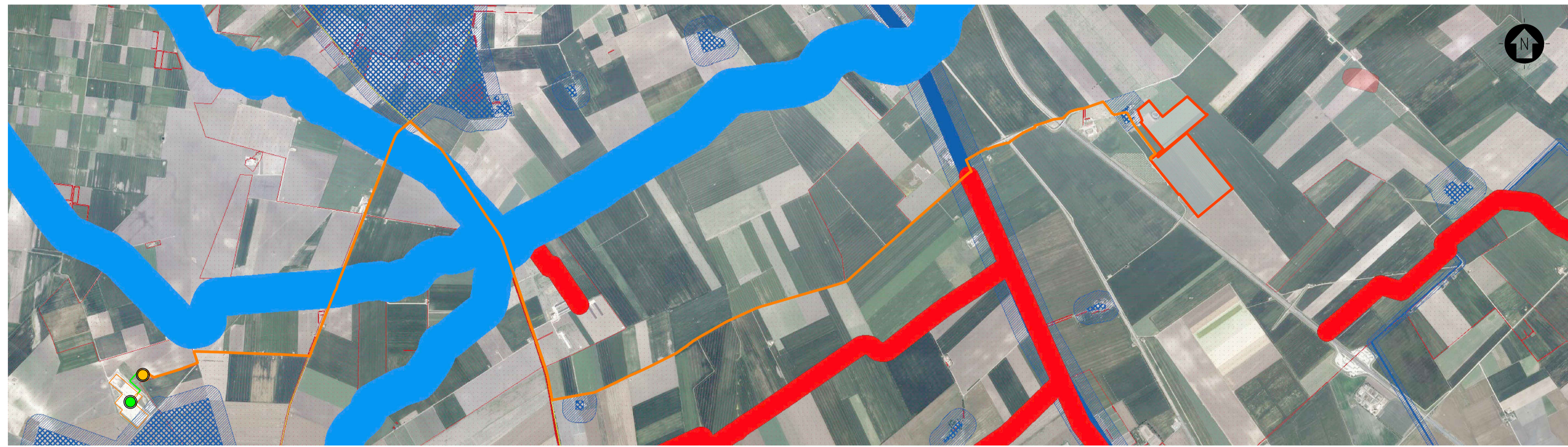
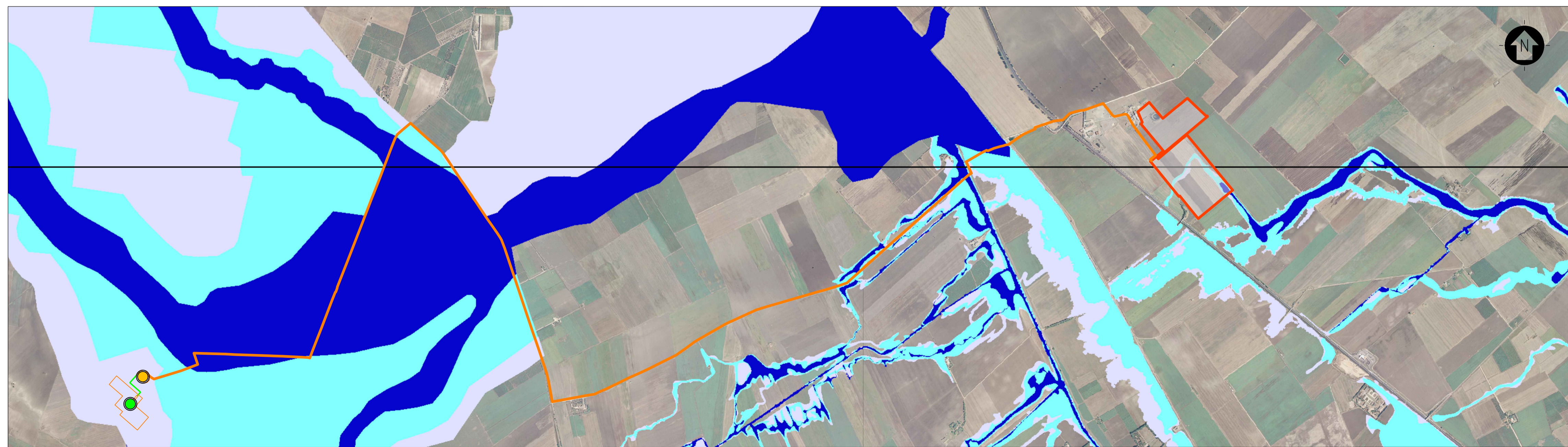


STRALCIO CARTOGRAFICO SISTEMA INFORMATIVO TERRITORIALE - REGIONE PUGLIA - IMPIANTI FER DGR2122



STRALCIO CARTOGRAFICO SISTEMA INFORMATIVO TERRITORIALE - REGIONE PUGLIA - PIANO PAESAGGISTICO TERRITORIALE - PPTR

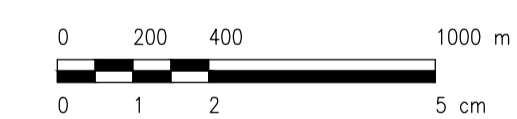


STRALCIO CARTOGRAFICO WEBGIS DELL'AUTORITÀ DI BACINO PUGLIA (PERIMETRI AGGIORNATI IL 19-11-2019)

LEGENDA

- SITO CATASTALE
- LINEA DI CONNESSIONE - MT 30 kV
- STAZIONE DI TRASFORMAZIONE MT/AT
- LINEA DI CONNESSIONE - AT 150 kV
- PUNTO DI CONNESSIONE AMPLIAMENTO SE 380/150 kV RTN TERNA
- IMPIANTI FER DGR 2122**
- IMPIANTO REALIZZATO
- AREE NON IDONEE**
- PAI**
- PUGLIA - AP/MP
- AREE TULATE PER LEGGE (ART.142 D.LGS.42/04)**
- FIUMI, TORRENTI E CORSI D'ACQUA FINO A 150m
- TRATTURI CON BUFFER DI 100m
- SEGNALAZIONE CARTA DEI BENI CON BUFFER DI 100m
- VINCOLI P.P.T.R.**
- COMPONENTI IDROLOGICHE**
- FIUMI, TORRENTI E CORSI D'ACQUA ISCRITTI NEGLI ELENCHI DELLE ACQUE PUBBLICHE (150m)
- RETICOLO IDROGRAFICO DI CONNESSIONE DELLA R.E.R.
- COMPONENTI CULTURALI E INSEDIATIVE**
- SITI INTERESSATI DA BENI STORICO-CULTURALI
- AREE A RISCHIO ARCHEOLOGICO
- AREE APPARTENENTI ALLA RETE TRATTURI
- RETE TRATTURI
- SITI STORICO CULTURALI
- VINCOLI P.A.I.**
- PERICOLOSITÀ IDRAULICA**
- BASSA
- MEDIA
- ALTA

SCALA 1:20000 - 1 cm = 200 m



0			MCU	RF	LC	10/2021
REV.	DESCRIZIONE		DESCR.	CONTROL.	APPROV.	DATA

Montana SpA
Via Carlo Azeglio Fumagalli, 6
20143 Milano
Milano (sede certificata ISO)

Tel. +39 02 54118173
Fax +39 02 54129862
www.torinmontana.com

P. IVA 10414270156
Cap. Soc. 600.000,00 €

Committente	TS ENERGY 4 SRL VIA REINELLA 0 - 71017 TORREMAGGIORE (FG)	
Progettati	ING. LAURA CONTI Iscritta all'Ordine degli Ingegneri della Provincia di Pavia al n. 1726	
Oggetto	IMPIANTO INTEGRATO AGRIVOLTAICO COLLEGATO ALLA RTN POTENZA NOMINALE 22 MW COMUNE DI SAN SEVERO STUDIO DI IMPATTO AMBIENTALE	
Tavola	INQUADRAMENTO GENERALE VINCOLI E AREE TULATE	N. Tav. 2
No. Riv.	2748_4499_SSCAS_SIA_T02_REVO_VINCOLI E AREE TULATE	Scala 1:20000
È VIETATA LA RIPRODUZIONE DI QUESTO DOCUMENTO SENZA PREVENTIVA AUTORIZZAZIONE SCRITTA DELLA MONTANA SPA		