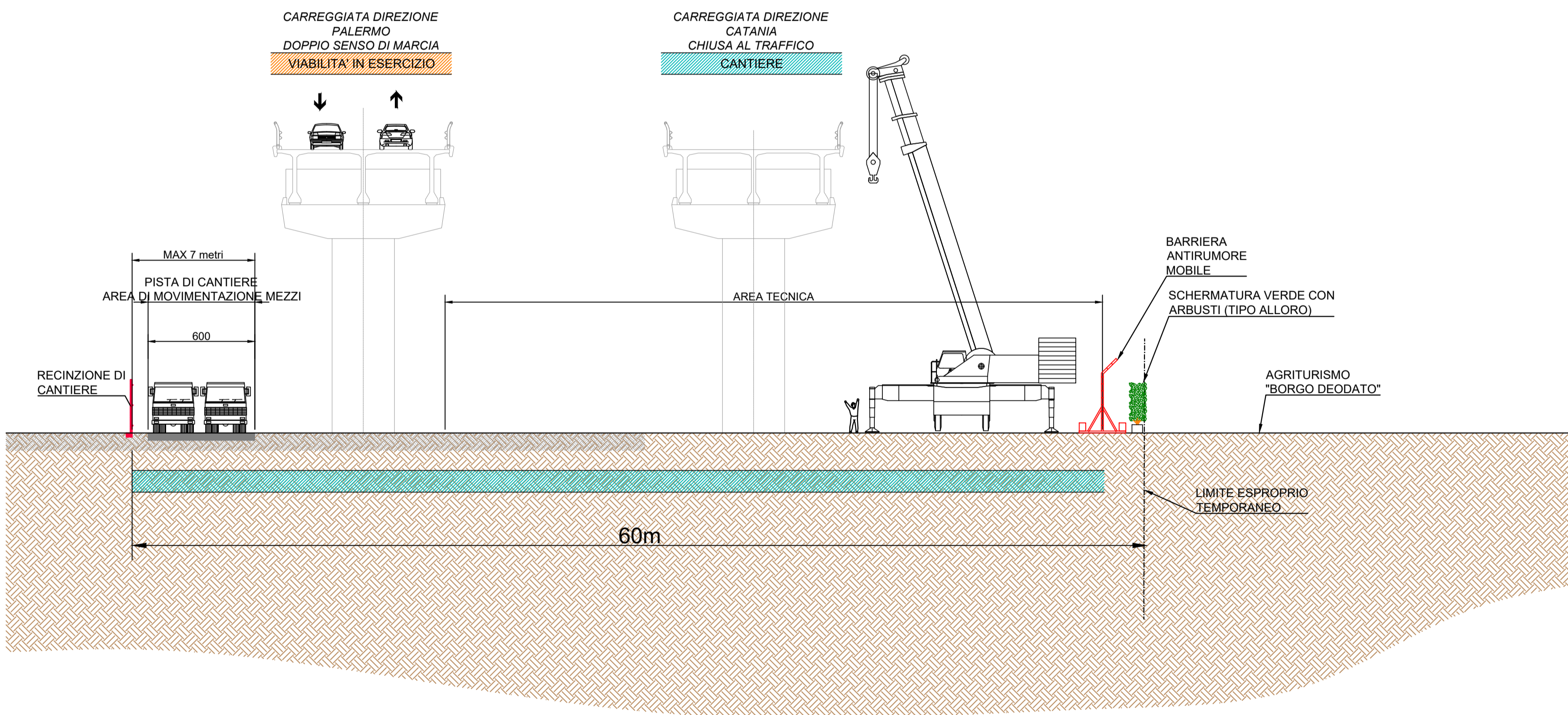
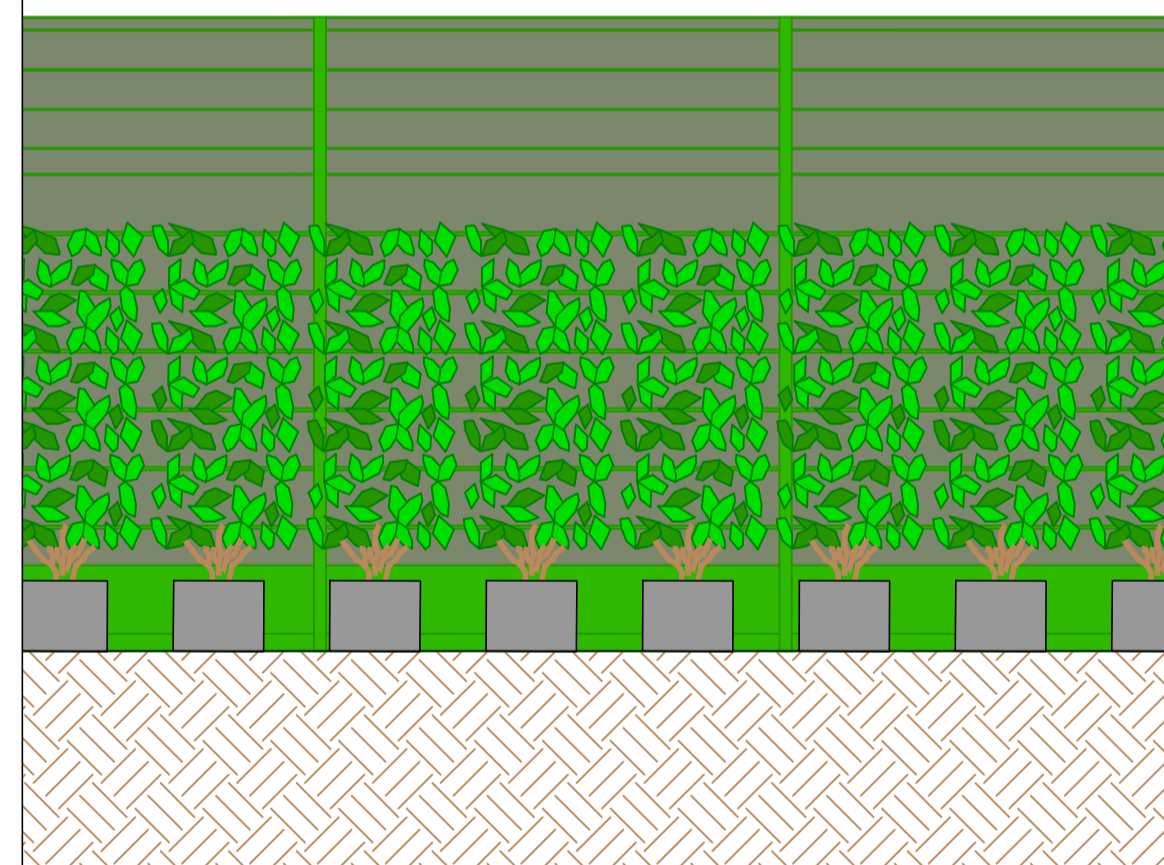


SEZIONE A-A  
scala 1:200



PARTICOLARE DELLE BARRIERE ANTIRUMORE CON PIANTE DI ALLORO IN VASO  
scala 1:50



L'alloro *Laurus Nobilis*, è una pianta perenne molto resistente che può crescere in vaso. Coltivato a terra può arrivare a 10 m di altezza. Cresce bene nei climi temperati e ama le zone soleggiate. Per questo motivo si presta ad essere usato come schermatura delle recinzioni nei cantieri, posizionato dentro vasi grandi, profondi almeno 80 cm.



Le barriere acustiche mobili, sono molto usate nei cantieri, e garantiscono la mitigazione dell'impatto e non comportano lavori invasivi per il montaggio. Una volta finito il cantiere, si possono rimuovere facilmente.



Struttura Territoriale Sicilia  
Area Gestione Rete Autostrade

Lavori di ripristino strutturale mediante interventi sulle travi, solette, sostituzione degli appoggi e ripristino corticale dei pilvini e trasversi del viadotto Morello lungo la A19 "Palermo - Catania" 2° STRALCIO

PROGETTO ESECUTIVO

COD. UP7458

PROGETTAZIONE: ATI VIA - NET - PUCCINELLI

PROGETTISTA E RESPONSABILE DELL'INTEGRAZIONE DELLE PRESTAZIONI SPECIALISTICHE:  
Dott. Ing. Giovanni Piazza (Ord. Ing. Prov. Roma 27296)

GRUPPO DI PROGETTAZIONE

MANDATARIA:



GEOLOGO:  
Dott. Geol. Maurizio Lanzini (Ord. dei Geologi del Lazio 385)

COORDINATORE SICUREZZA IN FASE DI PROGETTAZIONE:  
Dott. Ing. Matteo Di Girolamo (Ord. Ing. Prov. Roma 15138)

MANDANTE:



VISTO: IL RESPONSABILE DEL PROCEDIMENTO:  
Dott. Ing. Carlo Piraino

CANTIERIZZAZIONE  
Misure di Mitigazione: Agriturismo Borgo Deodato

CODICE PROGETTO		NOME FILE		REVISIONE	SCALA:
PROGETTO		TOOCAOOCANDIO1_A			
LIV. PROG. ANNO		CODICE ELAB.			
S1M5UP00258 E 22		TOOCAOOCANDIO101		A	VARIE
D	-	-	-	-	-
C	-	-	-	-	-
B	-	-	-	-	-
A	EMISSIONE	MAR 2022	M.COTARDO	D.CARDINALI	G.PIAZZA
REV.	DESCRIZIONE	DATA	REDATTO	VERIFICATO	APPROVATO