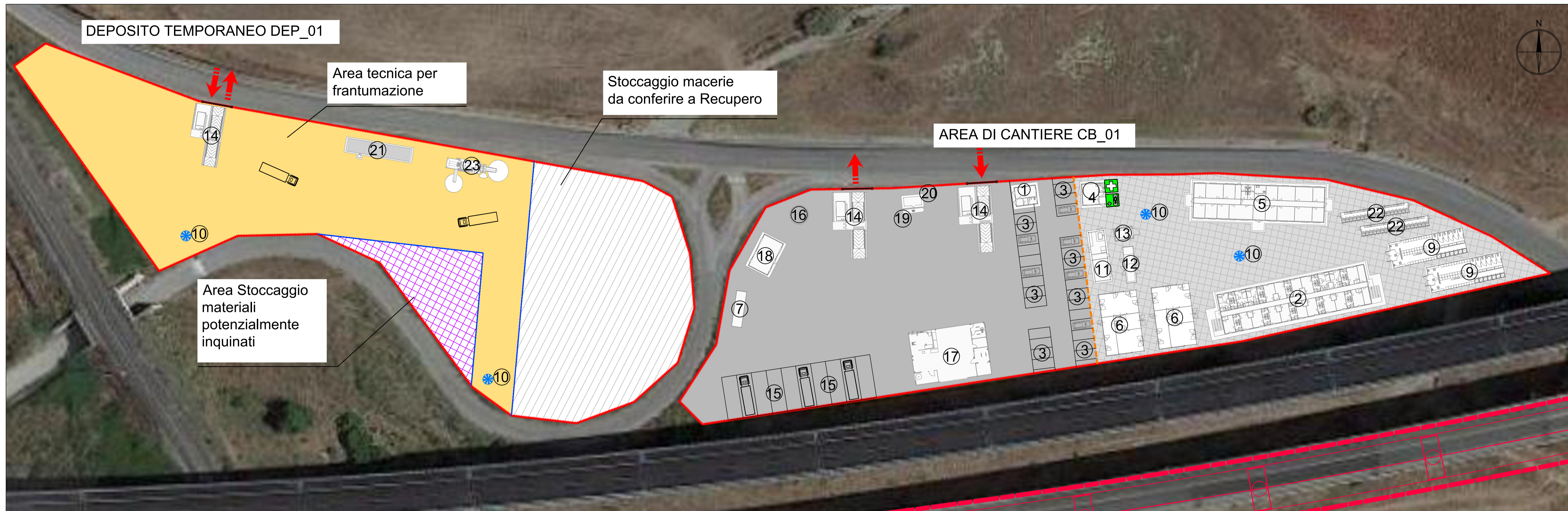
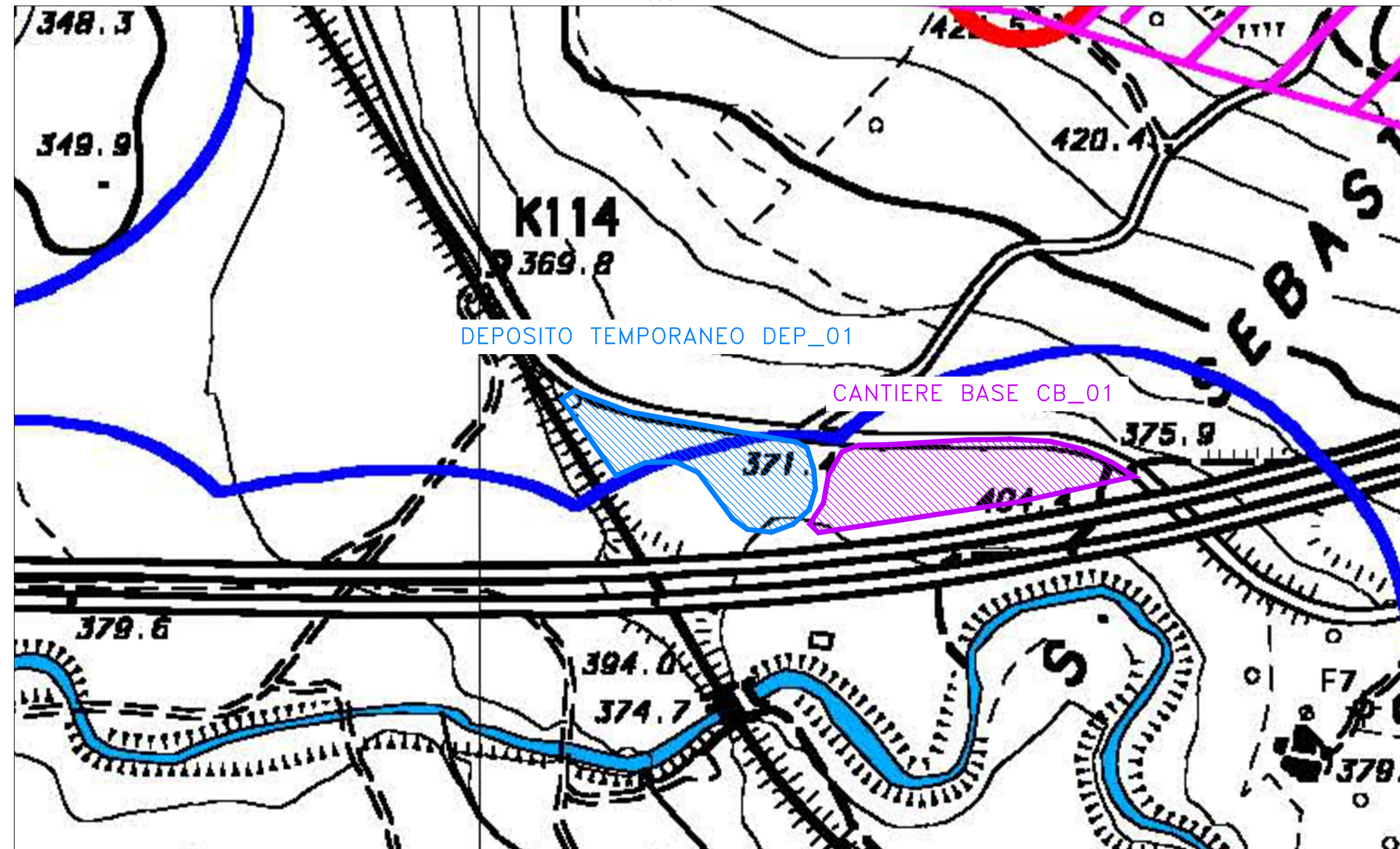


LAYOUT DI CANTIERE
1:500



INQUADRAMENTO SU PRG DELIBERA n. 108 del 5/12/2017 tavola D1.5
1:2000



LEGENDA

①	GUARDIANA	②	PESA
②	DORMITORIO	③	SERVIZI IGIENICI
③	PARCHEGGI	④	FRANTOIO MOBILE
④	INFERMERIA	➔	ACCESSO ALLE AREE DI CANTIERE
⑤	UFFICI	—	VIABILITA' INTERNA AL CANTIERE
⑥	MENSA	—	RECINZIONE DI CANTIERE
⑦	DEPOSITO RIFIUTI	—	RECINZIONE RETE PLASTICA
⑧	SERBATOIO IDRICO	—	RECINZIONE IN NEW JERSEY
⑨	SPOGLIATOIO	▨	PIAZZALE PREPARATO CON MATERIALE DA RILEVATO
⑩	TORRE FARO	▨	PIAZZALE IMPERMEABILIZZATO (TELI IN PVC)
⑪	CENTRALE ELETTRICA	▨	PIAZZALE PREPARATO CON MISTO GRANULARE S=10cm
⑫	CENTRALE TERMICA	▨	AREA PREPARATA CON MISTO GRANULARE S=20cm
⑬	CISTERNA GAS	▨	PISTA E AREE PAVIMENTATE IN CONGLOMERATO BITUMINOSO
⑭	LAVAGGIO GOMME		
⑮	PARCHEGGI MEZZI D'OPERA		
⑯	DISOLEATORE		
⑰	OFFICINA		
⑱	MAGAZZINO		
⑲	DISTRIBUTORE		
⑳	DEPOSITO DISTRIBUTORE		

Ⓢ	BENI MONUMENTALI DI INTERESSE STORICO-AMBIENTALE
—	LIMITE FASCIA DI RISPETTO FIUMI E LAGHI
▨	AREE INSTABILI INTERESSATE DA FENOMENI DI SOLIFLUSSO, COLAMENTO, ESONDAZIONE E CROLLI, NON IDONEE A INSEDIAMENTI ANTROPICI

Sanas GRUPPO FS ITALIANE

Struttura Territoriale Sicilia
Area Gestione Rete Autostrade

Lavori di ripristino strutturale mediante interventi sulle travi, solette, sostituzione degli appoggi e ripristino corticale dei pulvini e trasversi del viadotto Morello lungo la A19 "Palermo - Catania" 2° STRALCIO

PROGETTO ESECUTIVO COD. UP7458

PROGETTAZIONE: **ATI VIA - NET - PUCCINELLI**

PROGETTISTA E RESPONSABILE DELL'INTEGRAZIONE DELLE PRESTAZIONI SPECIALISTICHE:
Dott. Ing. Giovanni Piazza (Ord. Ing. Prov. Roma 27296)

GRUPPO DI PROGETTAZIONE MANDATARIA:
VIA
Dott. Ing. Giovanni Piazza (Ord. Ing. Prov. Roma 27296)

COORDINATORE SICUREZZA IN FASE DI PROGETTAZIONE:
Dott. Ing. Matteo Di Girolamo (Ord. Ing. Prov. Roma 15138)

MANDANTE:
NETENGINEERING STUDIO TECNICO ING. PUCCINELLI
www.puccinelli.netx.com

VISTO: IL RESPONSABILE DEL PROCEDIMENTO:
Dott. Ing. Carlo Piraino

CANTIERIZZAZIONE
Layout Funzionale Cantiere Base CB_01 e Deposito Temporaneo DEP_01

CODICE PROGETTO	NOME FILE	REVISIONE	SCALA:
PROGETTO: STIMSUP00258 E 22	LV. PROG. ANNO: 2022	T00CA00CANLF01_A_REV1	A
CODICE ELAB.:	T00CA00CANLF01		VARIE
D			
C			
B			
A	EMISSIONE	MAR 2022	M.COTARDO D.CARDINALI G.PIAZZA
REV.	DESCRIZIONE	DATA	REDATTO VERIFICATO APPROVATO