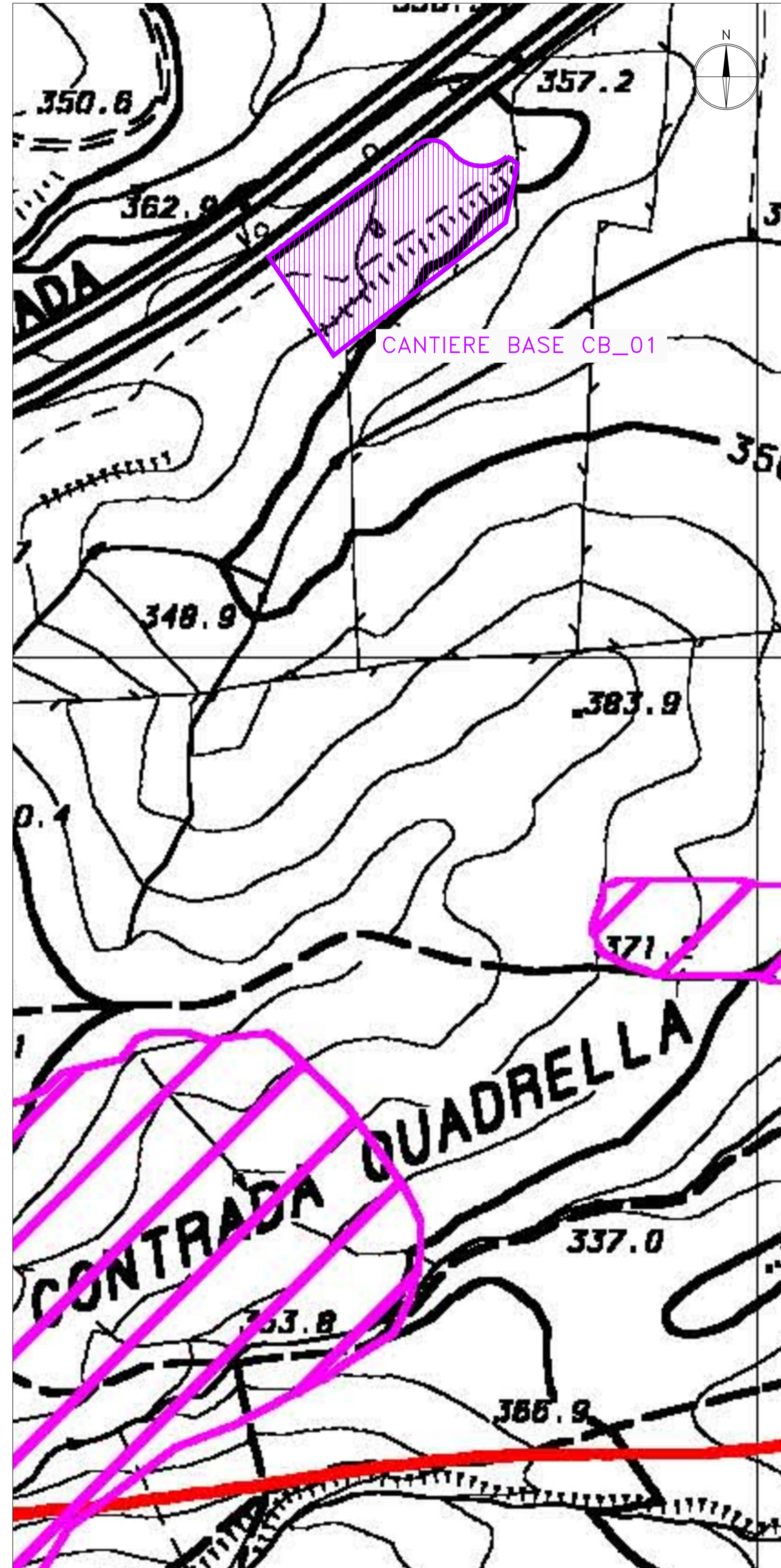




LEGENDA

① GUARDIANIA	② PESA
② DORMITORIO	②② SERVIZI IGIENICI
③ PARCHEGGI	②③ FRANTOIO MOBILE
④ INFERMERIA	➔ ACCESSO ALLE AREE DI CANTIERE
⑤ UFFICI	➔ VIABILITA' INTERNA AL CANTIERE
⑥ MENSA	++++ RECINZIONE DI CANTIERE
⑦ DEPOSITO RIFIUTI	— RECINZIONE RETE PLASTICA
⑧ SERBATOIO IDRICO	--- RECINZIONE IN NEW JERSEY
⑨ SPOGLIATOIO	▨ PIAZZALE PREPARATO CON MATERIALE DA RILEVATO
⑩ TORRE FARO	▨ PIAZZALE IMPERMEABILIZZATO (TELI IN PVC)
⑪ CENTRALE ELETTRICA	▨ PIAZZALE PREPARATO CON MISTO GRANULARE S=10cm
⑫ CENTRALE TERMICA	▨ AREA PREPARATA CON MISTO GRANULARE S=20cm
⑬ CISTERNA GAS	▨ PISTA E AREE PAVIMENTATE IN CONGLOMERATO BITUMINOSO
⑭ LAVAGGIO GOMME	
⑮ PARCHEGGI MEZZI D'OPERA	
⑯ DISOLEATORE	
⑰ OFFICINA	
⑱ MAGAZZINO	
⑲ DISTRIBUTORE	
⑳ DEPOSITO DISTRIBUTORE	



- RISERVE NATURALI
- AREE INSTABILI INTERESSATE DA FENOMENI DI SOLIFLUSSO, COLAMENTO, ESONDAZIONE E CROLLI, NON IDONEE A INSEDIAMENTI ANTROPICI



Struttura Territoriale Sicilia
Area Gestione Rete Autostrade

Lavori di completamento dell'ammodernamento della carreggiata in direzione Catania del viadotto Morello dell'Autostrada A19 "Palermo - Catania" 3° STRALCIO

PROGETTO ESECUTIVO

COD. UP7142

PROGETTAZIONE: ATI VIA - NET - PUCCINELLI

PROGETTISTA E RESPONSABILE DELL'INTEGRAZIONE DELLE PRESTAZIONI SPECIALISTICHE:

Dott. Ing. Giovanni Piazza (Ord. Ing. Prov. Roma 27296)

Dott. Geol. Maurizio Lanzi (Ord. dei Geologi del Lazio 385)

COORDINATORE SICUREZZA IN FASE DI PROGETTAZIONE:

Dott. Ing. Matteo Di Giacomo (Ord. Ing. Prov. Roma 15138)

GRUPPO DI PROGETTAZIONE

MANDATARIA:



MANDANTI:



STUDIO TECNICO
ING. PUCCINELLI
www.puccinelliweb.com

VISTO: IL RESPONSABILE DEL PROCEDIMENTO:

Dott. Ing. Carlo Piraino

CANTIERIZZAZIONE
Layout Funzionale Cantiere Base CB_01

CODICE PROGETTO		NOME FILE		REVISIONE	SCALA:
PROGETTO	LV. PROG. ANNO	TOOCAOOCANLF01_A			
SIMSUP00525	E 22	CODICE ELAB. TOOCAOOCANLF01		A	VARIE
D	-	-	-	-	-
C	-	-	-	-	-
B	-	-	-	-	-
A	EMISSIONE	MAR 2022	M.COTARDO	D.CARDINALI	G.PIAZZA
REV.	DESCRIZIONE	DATA	REDATTO	VERIFICATO	APPROVATO