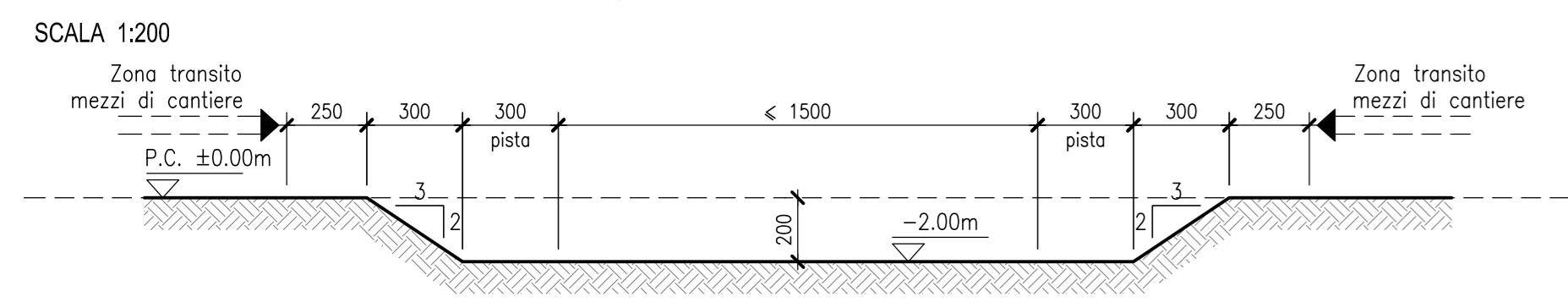
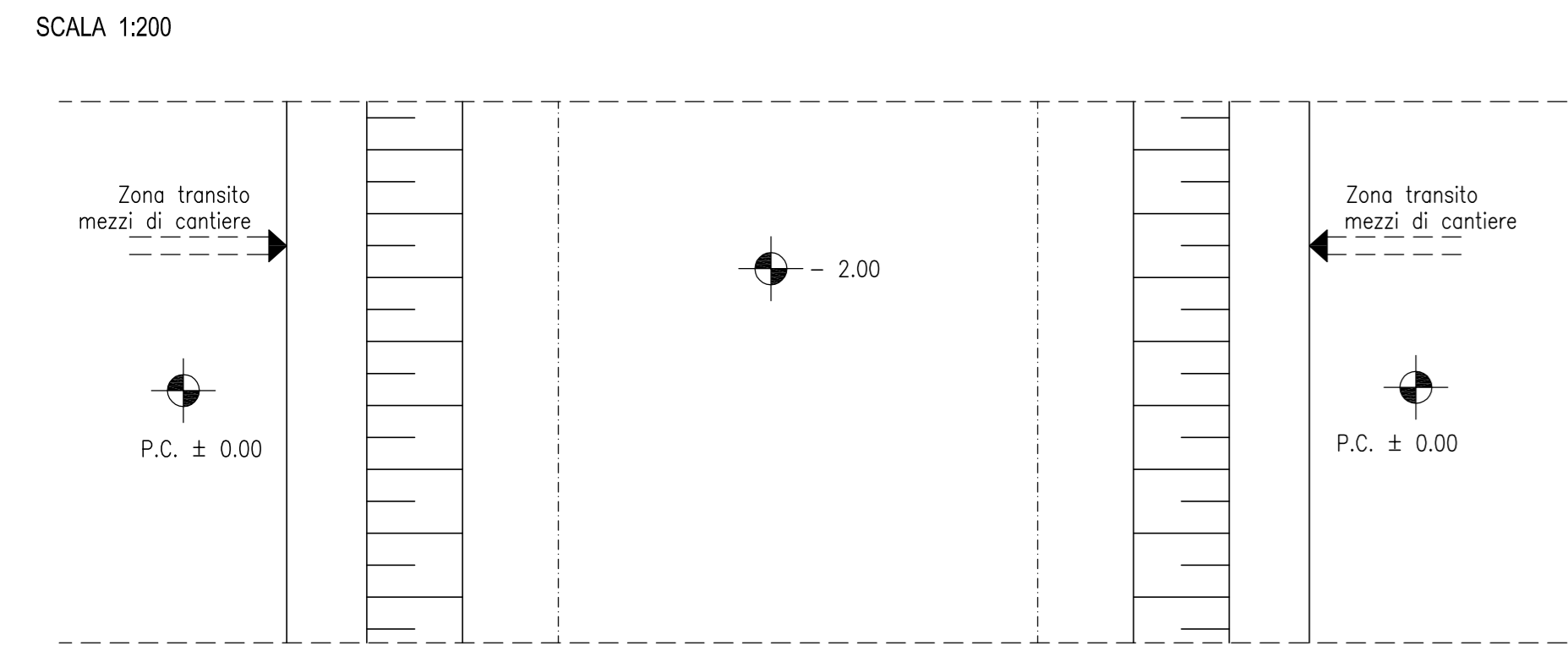


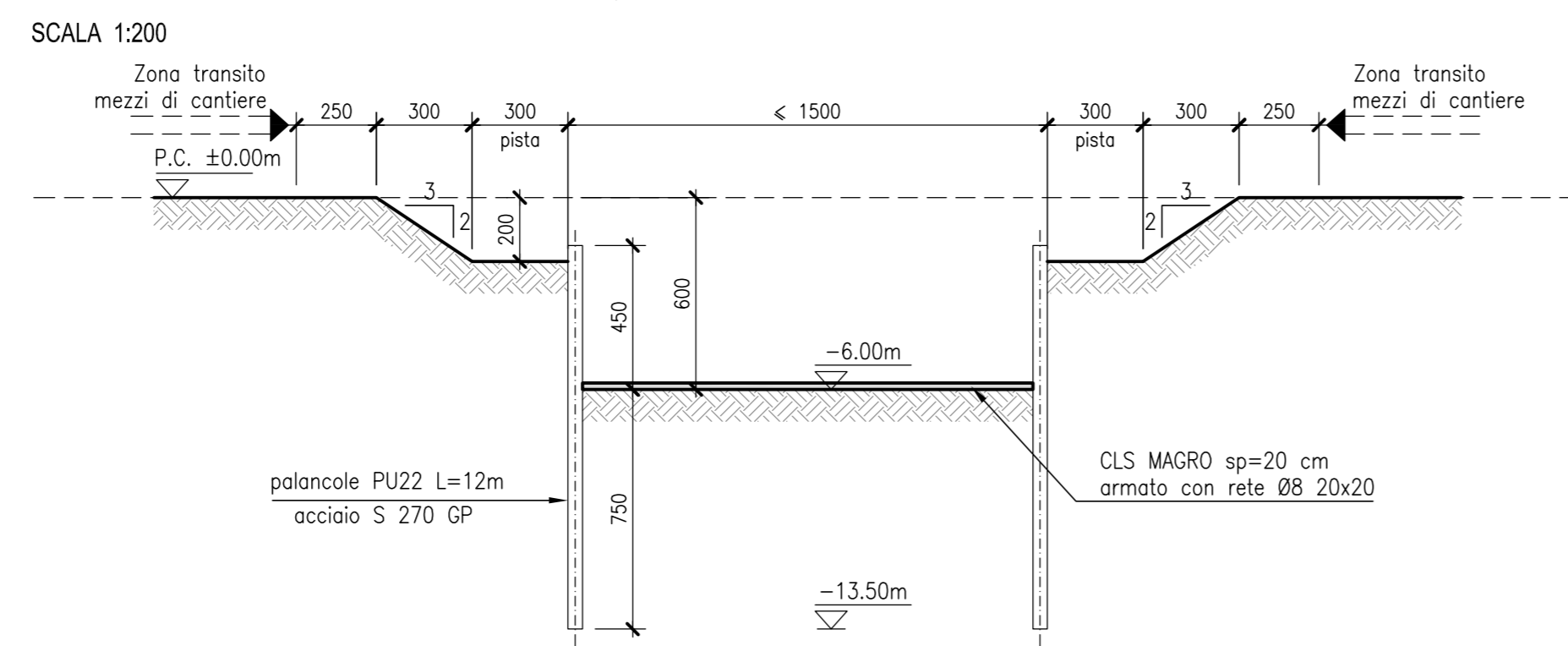
SEZIONE TIPICA DI SCAVO max -2,00m



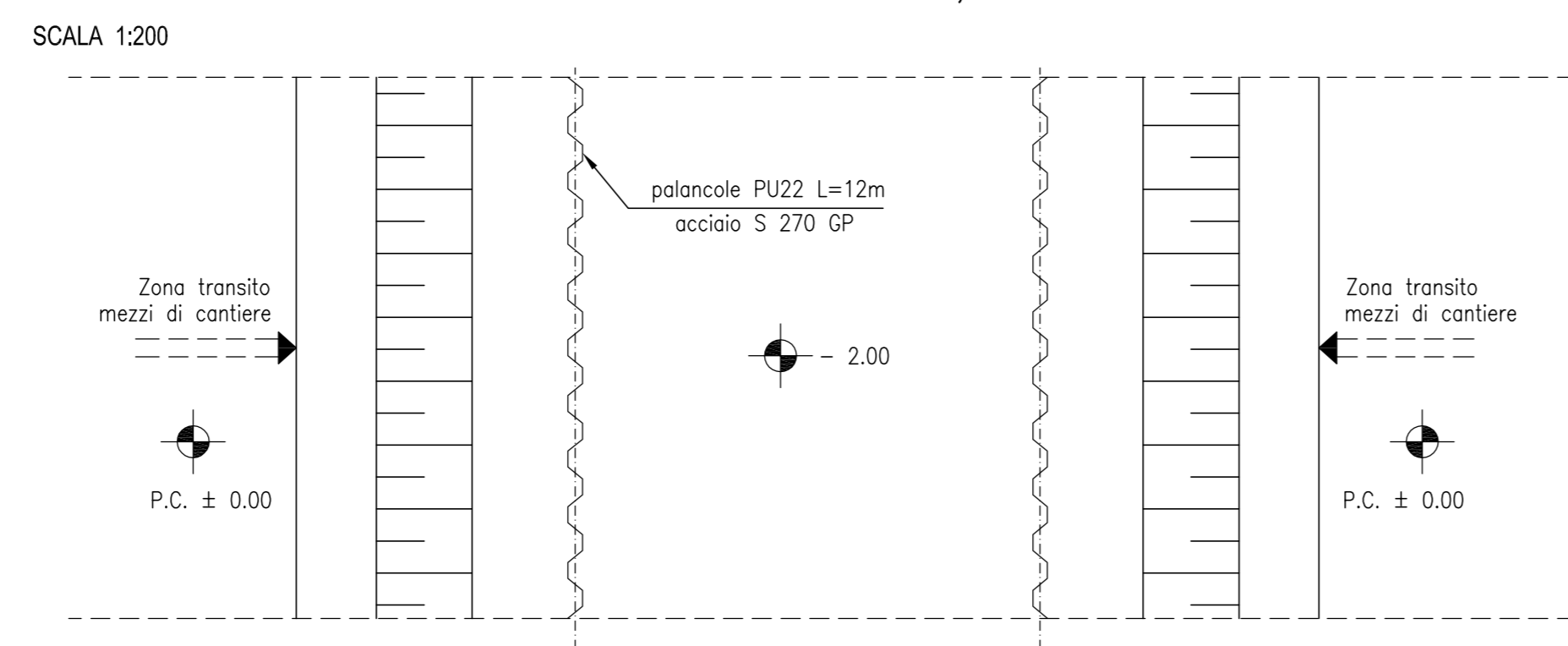
STRALCIO PLANIMETRICO SEZIONE DI SCAVO max -2,00m



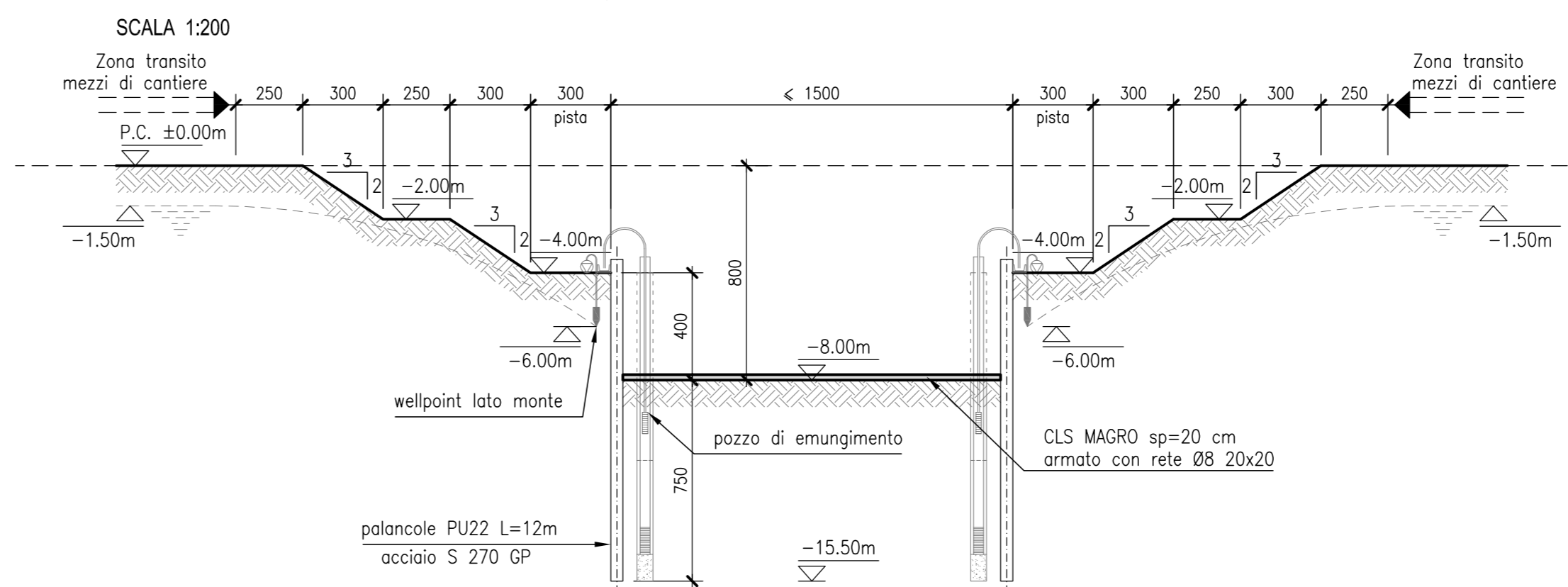
SEZIONE TIPICA DI SCAVO max -6,00m - PRE-SBANCAMENTO LIMITATO A 2.00m



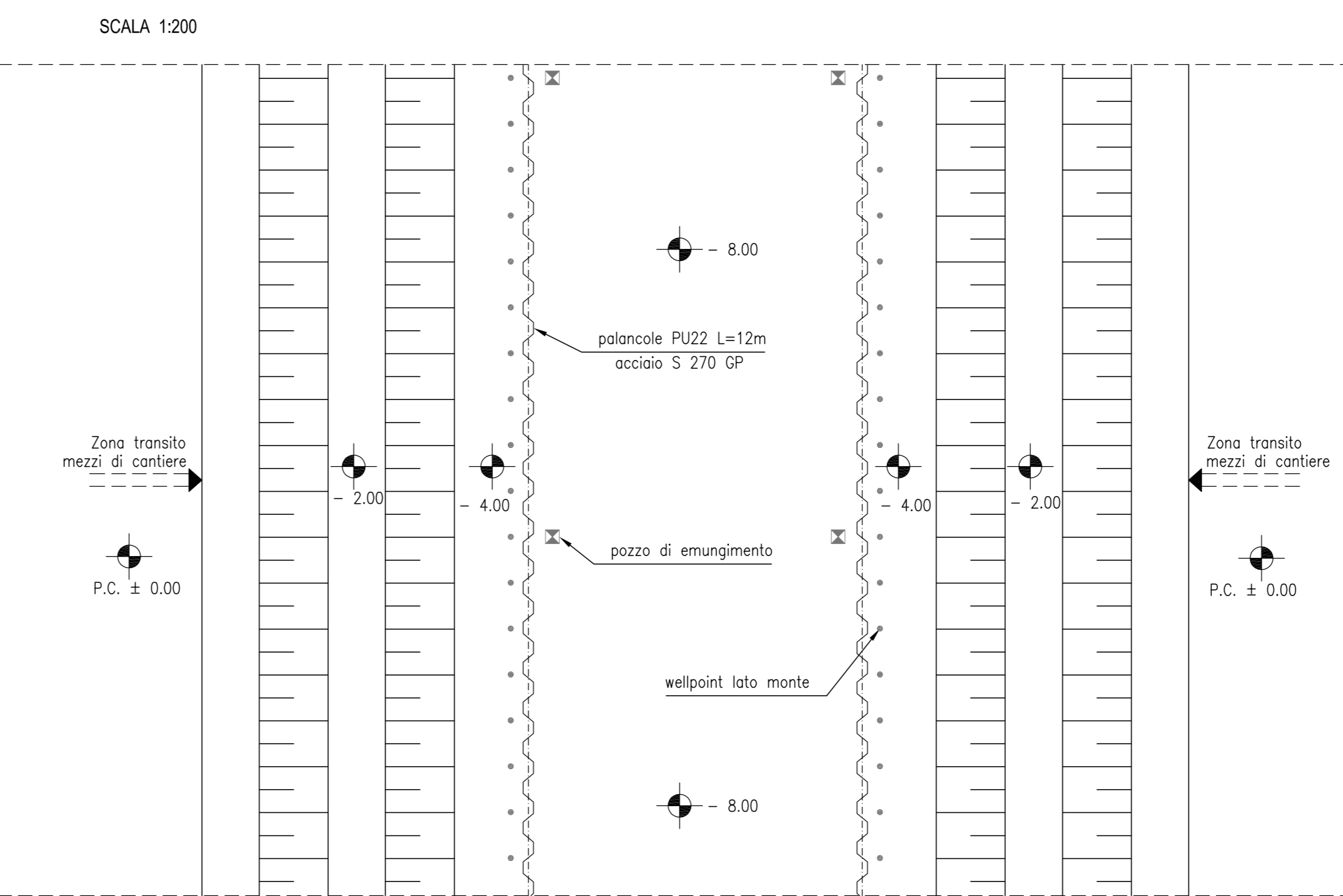
STRALCIO PLANIMETRICO SEZIONE DI SCAVO max -6,00m - PRE-SBANCAMENTO LIMITATO A 2.00m



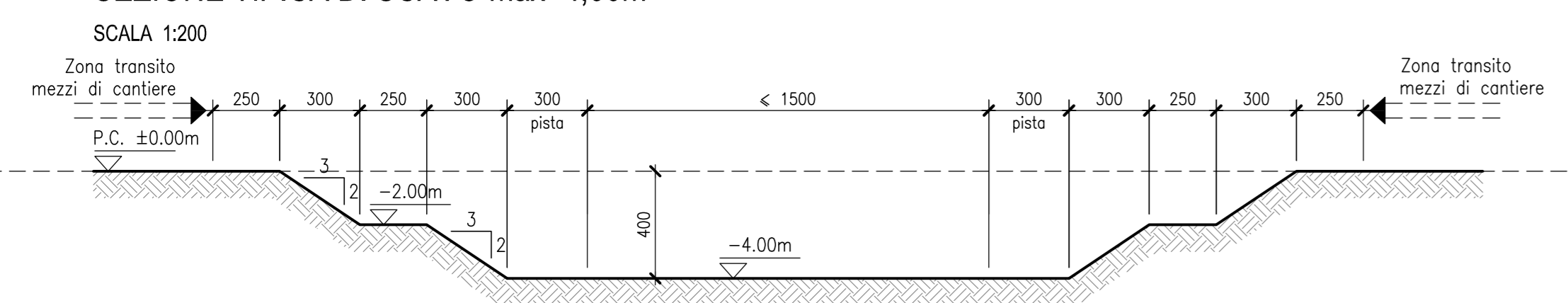
SEZIONE TIPICA DI SCAVO max -8,00m



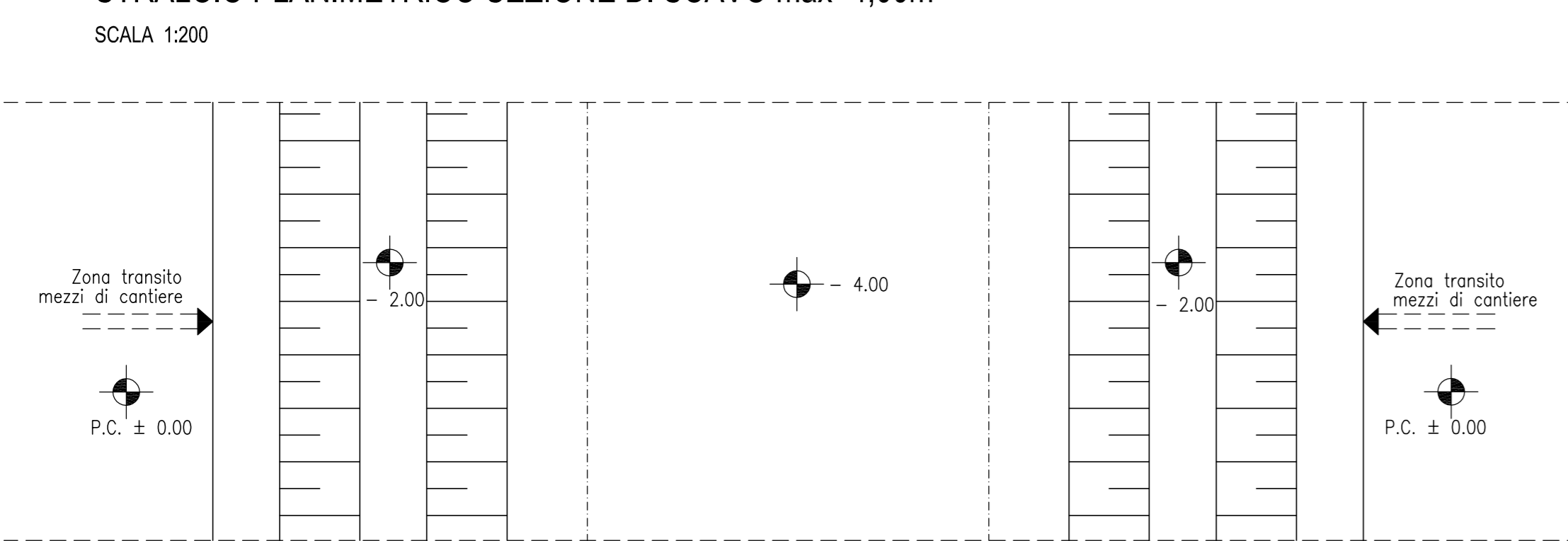
STRALCIO PLANIMETRICO SEZIONE DI SCAVO max -8,00m



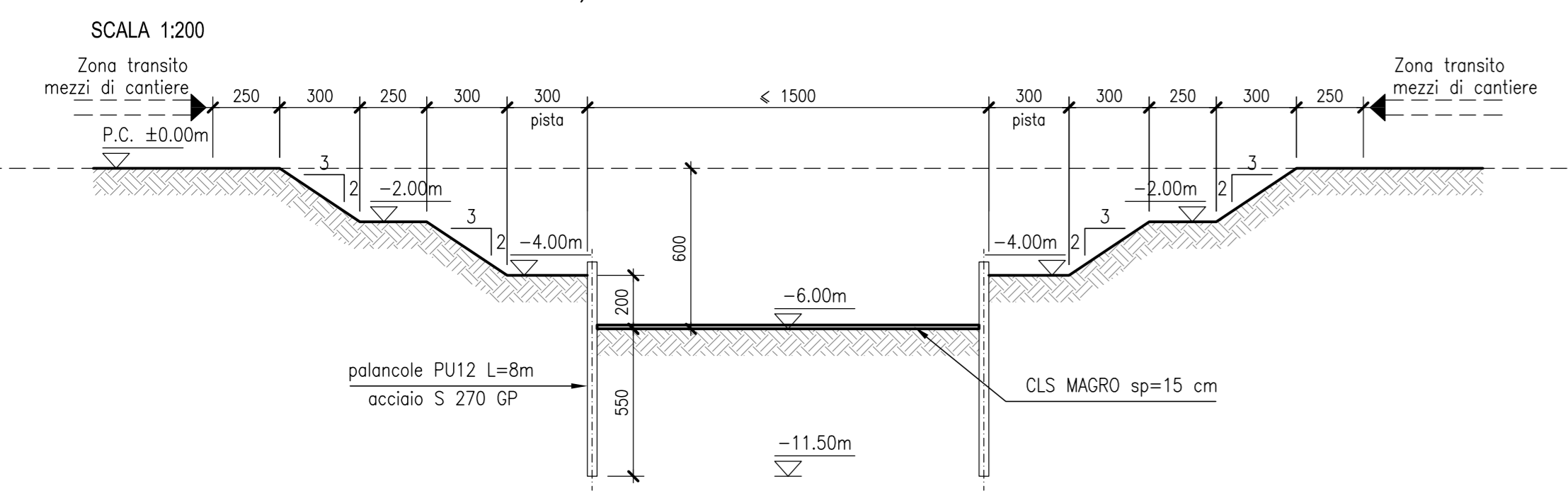
SEZIONE TIPICA DI SCAVO max -4,00m



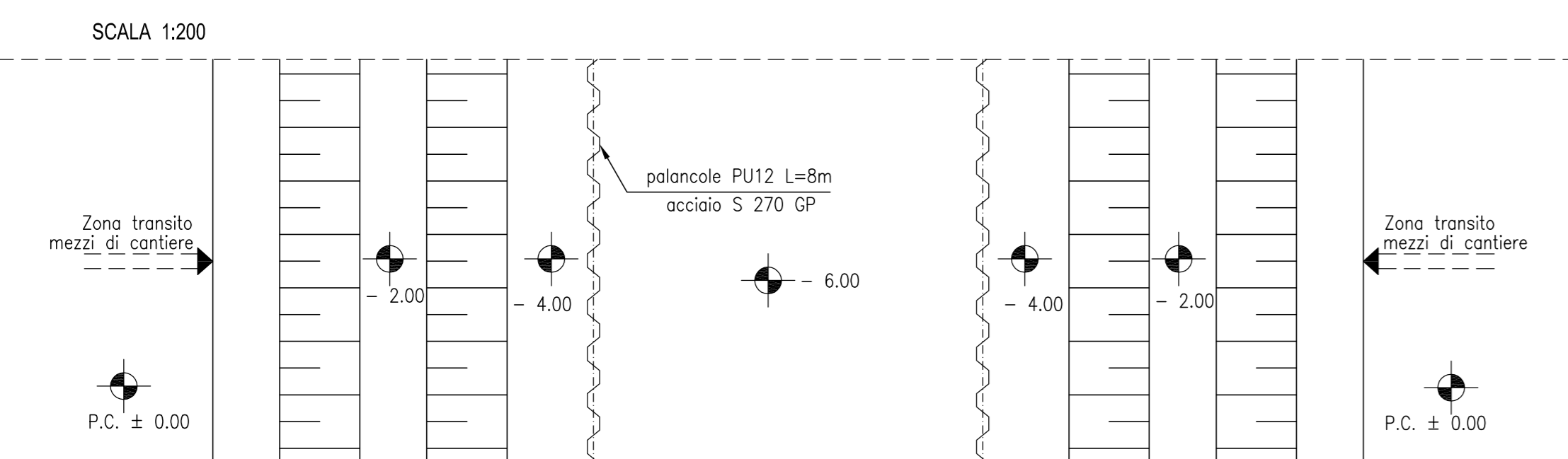
STRALCIO PLANIMETRICO SEZIONE DI SCAVO max -4,00m



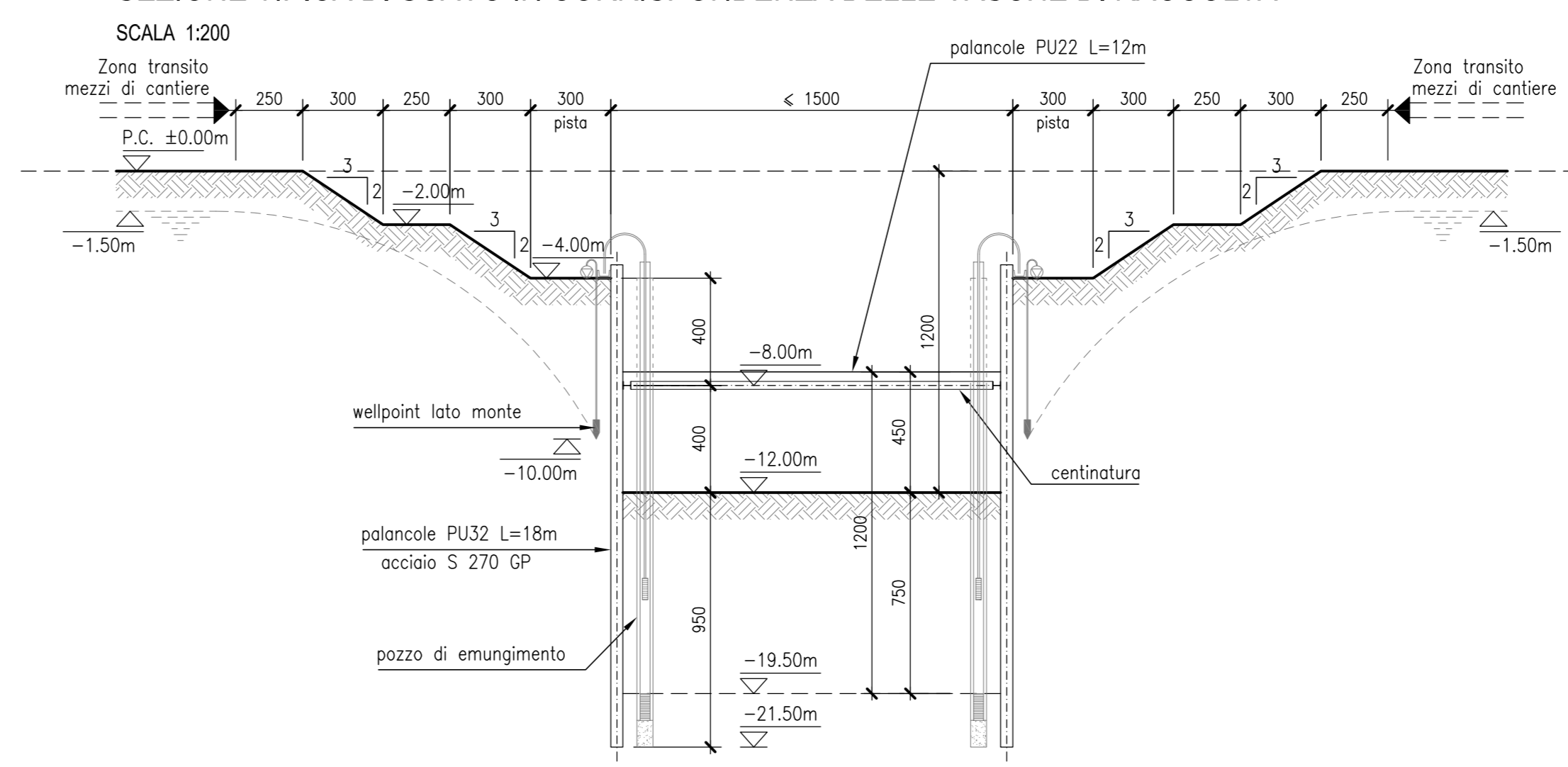
SEZIONE TIPICA DI SCAVO max -6,00m



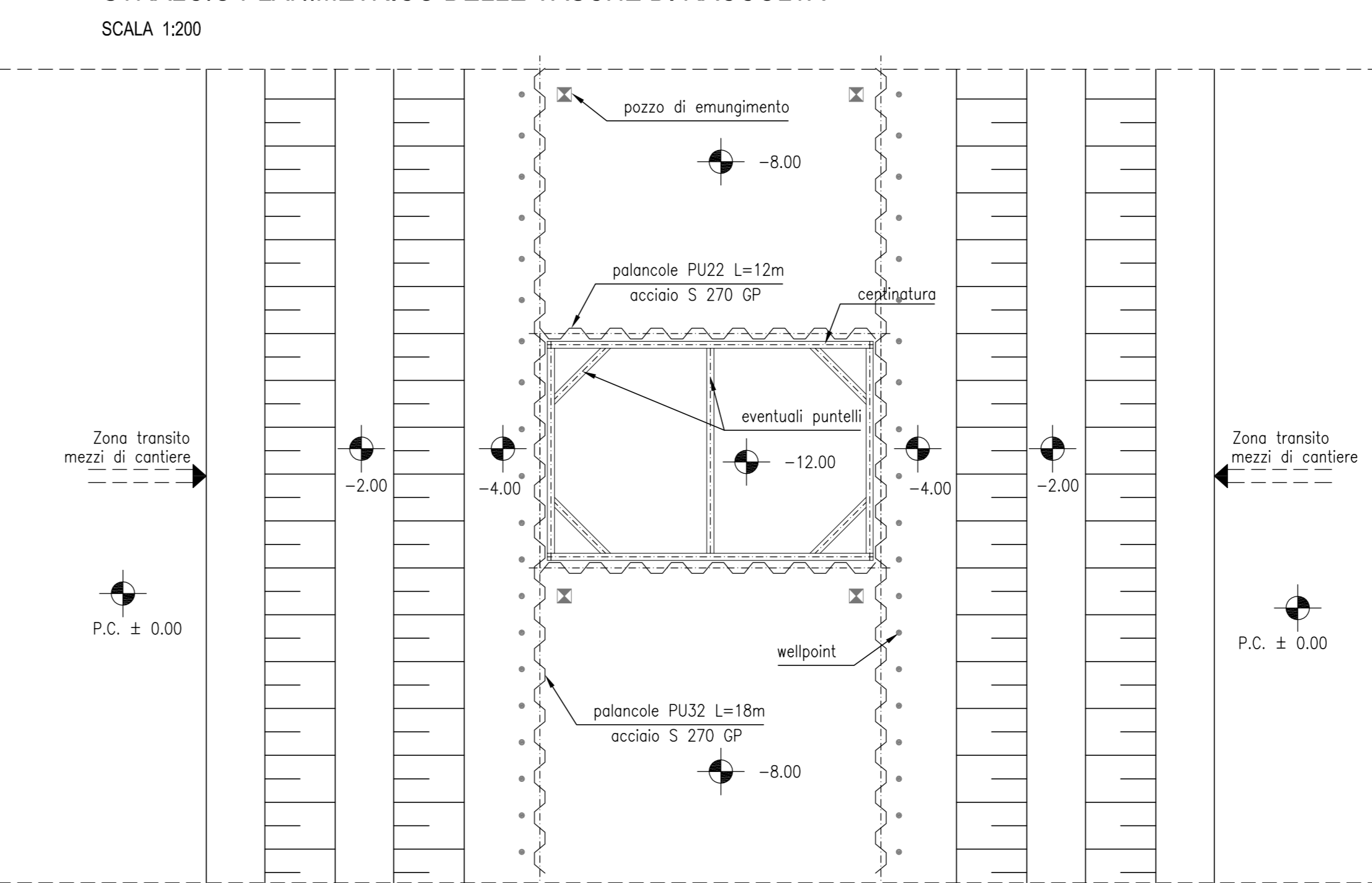
STRALCIO PLANIMETRICO SEZIONE DI SCAVO max -6,00m



SEZIONE TIPICA DI SCAVO IN CORRISPONDENZA DELLE VASCHE DI RACCOLTA



STRALCIO PLANIMETRICO DELLE VASCHE DI RACCOLTA



**NOTE GENERALI**  
LE DIMENSIONI SONO ESPRESSE IN CENTIMETRI.  
LE QUOTE ALTIMETRICHE SONO ESPRESSE IN METRI.

**NOTE**  
SISTEMA DI AGGOTTAMENTO DELLE ACQUE ALL'INTERNO DELLO SCAVO DA DEFINIRE IN AMBITO DI PROGETTAZIONE ESECUTIVA.  
IN SOMMITA' ALE SINGOLE SCARPATE ED AL PIEDE DELLE STESSO DOVRANNO ESSERE PREVISTI IDONEI FOSSI DI GUARDIA E TRINCEE DI DRENAGGIO AL FINE DI EVITARE INTERFERENZE FRA IL LIVELLO PIEZOMETRICO E IL PROFILO DI SCAVO.  
I RINTERRI SARANNO EFFETTUATI CON:  
- MATERIALE DA RILEVATO NELL'INTERCAPEDINE FRA OPERA PROVVISORIALE E OPERA D'ARTE;  
- MATERIALE DA RILEVATO NELLA ZONA SOTTOSTANTE IL SEDIME DEL RILEVATO DI PROGETTO;  
- TERRENO NATURALE DI SCAVO NELLE ZONE ESTERNE AL SEDIME DEL RILEVATO DI PROGETTO.

IL CONCESSIONARIO  
**Regione Emilia-Romagna**

IL CONCESSIONARIO  
**ARC** AUTOSTRADA REGIONALE CISPADANA

**AUTOSTRADA REGIONALE CISPADANA DAL CASELLO DI REGGIOLO-ROLO SULLA A22 AL CASELLO DI FERRARA SUD SULLA A13**  
CODICE C.U.P. E81808000600009

**PROGETTO DEFINITIVO**

ASSE AUTOSTRADALE (COMPRESIVO DEGLI INTERVENTI LOCALI DI COLLEGAMENTO VIARIO AL SISTEMA AUTOSTRADALE)  
GEOLOGIA, IDROGEOLOGIA, SISMICA E GEOTECNICA

GEOTECNICA  
FASI ESECUTIVE  
TIPOLOGIE DI OPERE PROVVISORIE A PRESIDIO DEGLI SCAVI 1/2

IL PROGETTISTA  
Ing. Gianfranco Marchi  
Albo Ing. Ravenna n° 342

RESPONSABILE INTEGRAZIONE PRESTAZIONI SPECIALISTICHE  
Ing. Emilio Salsi  
Albo Ing. Reggio Emilia n° 545

IL CONCESSIONARIO  
Autosstrada Regionale Cispadana S.p.A. e PRESEBITO Gruppo Pirelli

*Gianfranco Marchi*  
*Emilio Salsi*  
*Autosstrada Regionale Cispadana S.p.A.*

G										
F										
E										
D										
C										
B										
A	17/04/2012	EMISSIONE						A. Boschi	G. Marchi	E. Salsi
REV.	DATA	DESCRIZIONE	REDAZIONE	CONTROLLI	APPROVAZIONE					
IDENTIFICAZIONE ELABORATO										
NUM. PROSP.	FILE	DATA	GRUPPO	DESCRIZIONE	DATA	DATA	DATA	DATA	DATA	DATA
01	01	01	01	01	01	01	01	01	01	01
MAGGIO 2012										
SCALA 1:200										