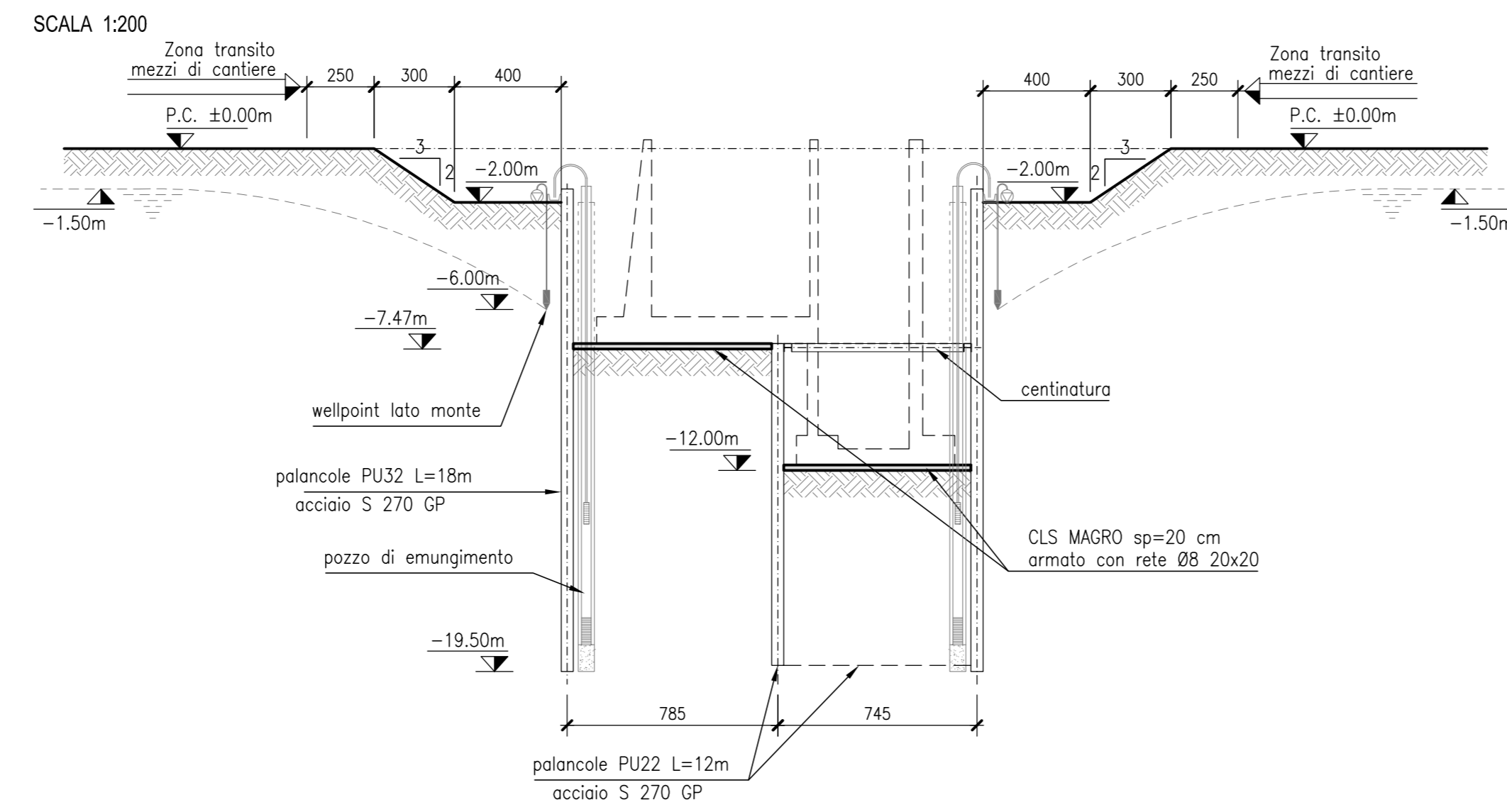
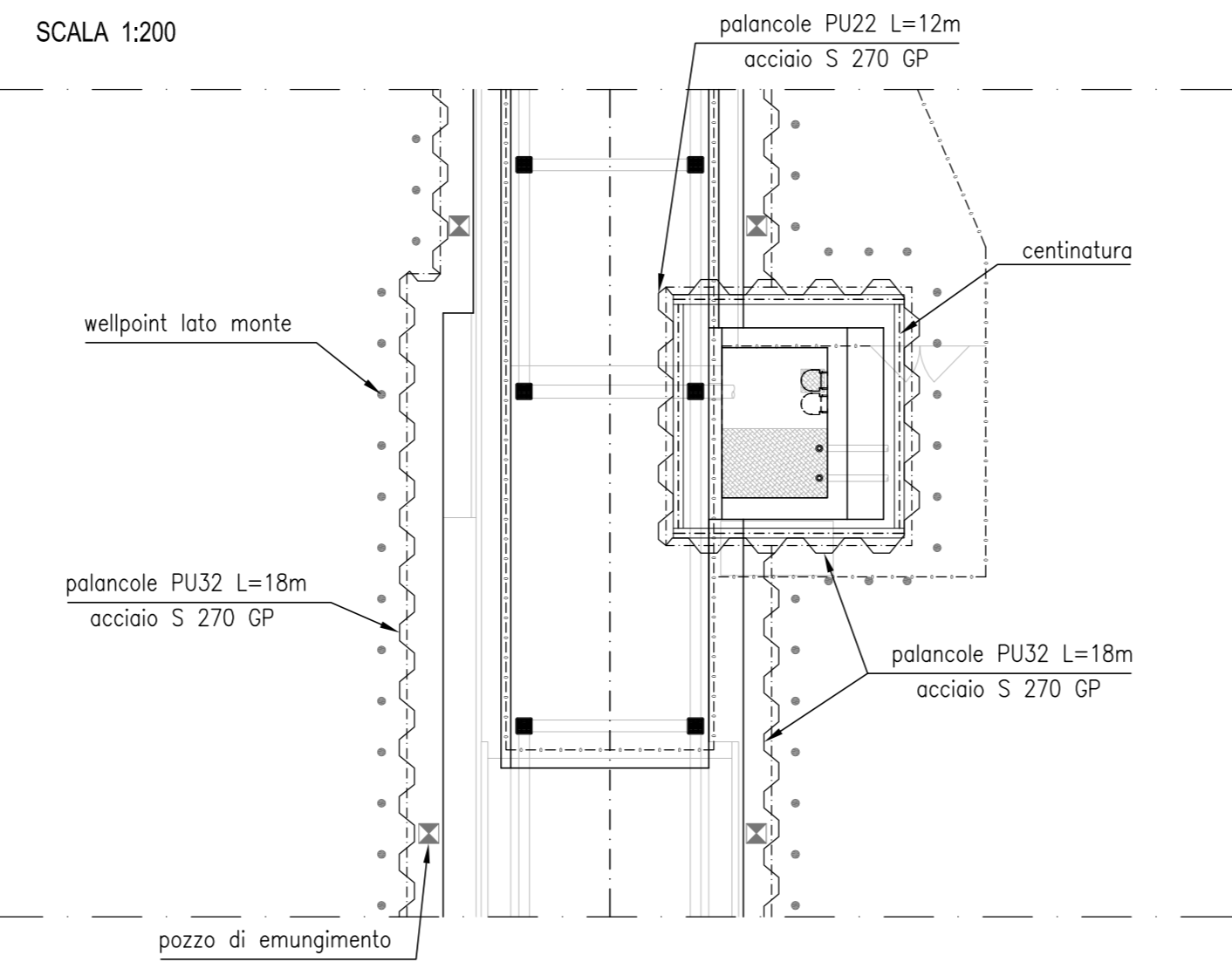


VASCHE DI SOLLEVAMENTO

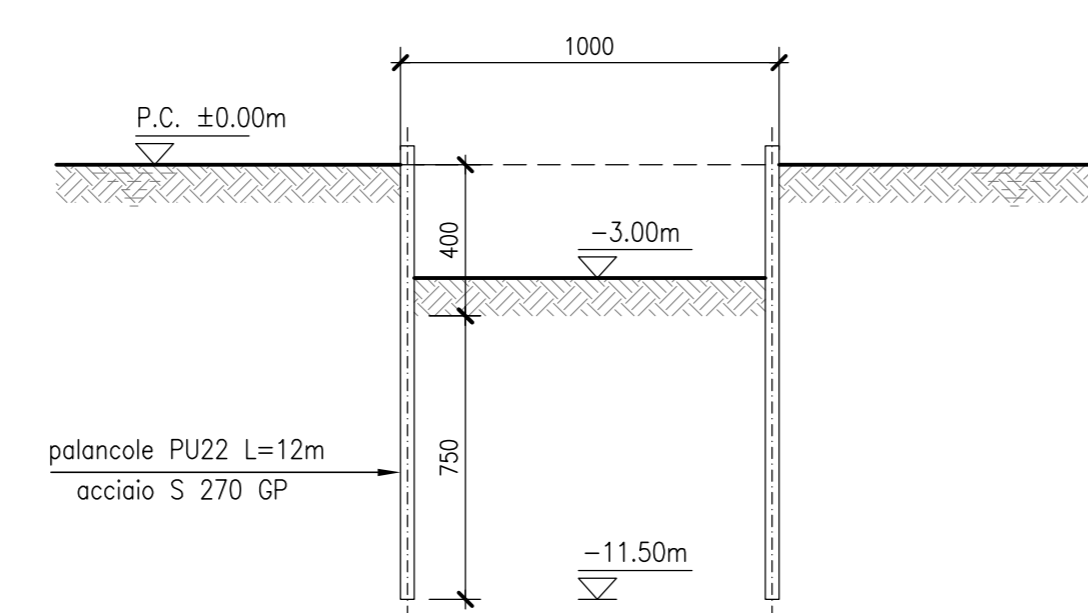


STRALCIO DELLA PIANTA DELLE VASCHE DI SOLLEVAMENTO

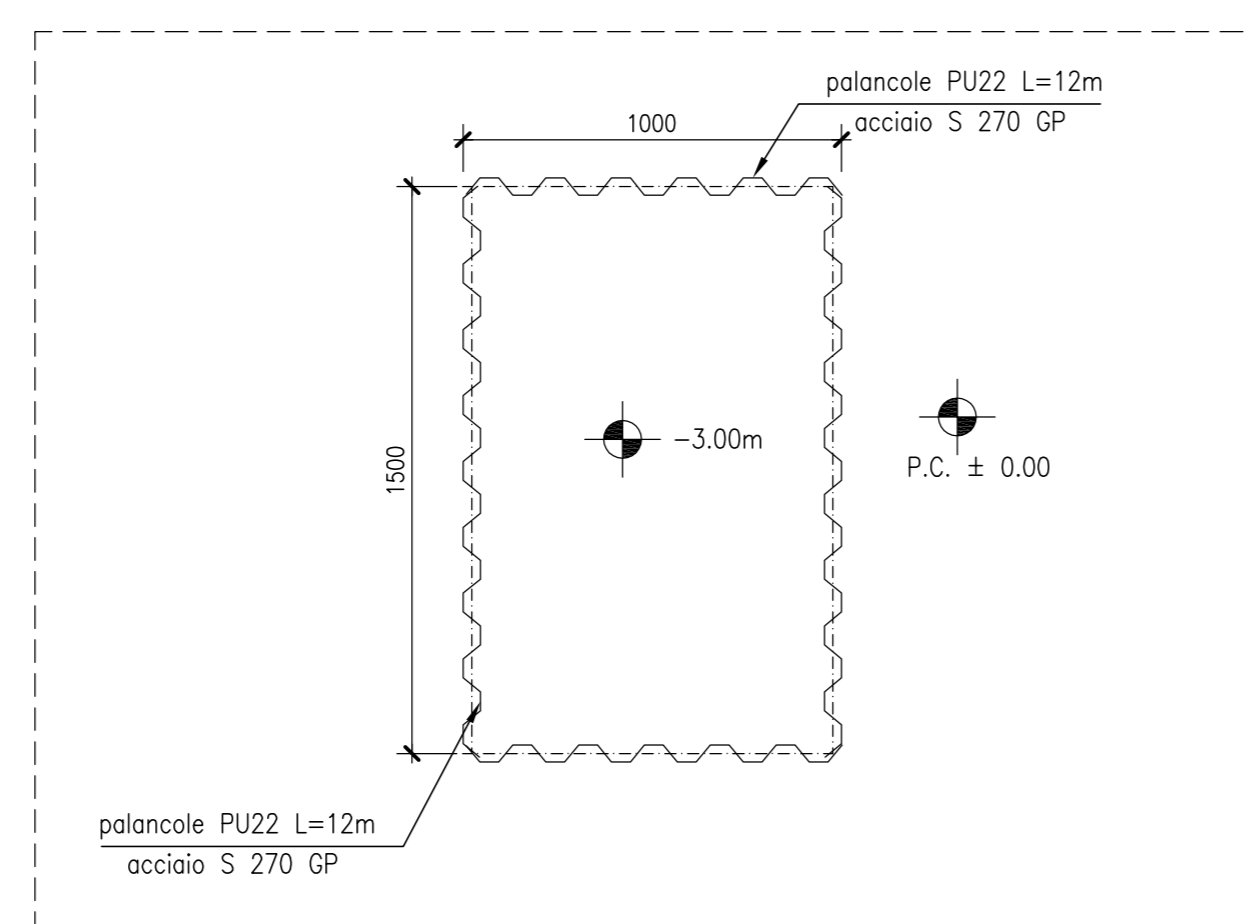


PILE IN ALVEO

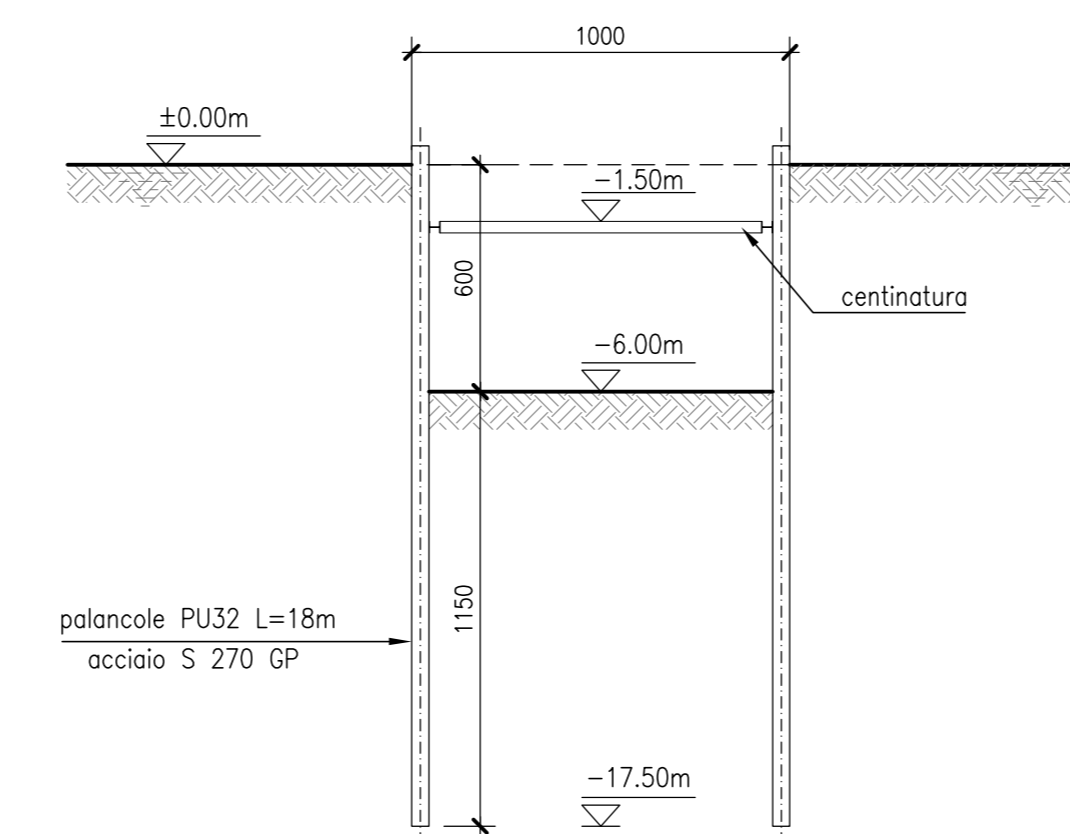
SEZIONE TIPICA DI SCAVO A POZZO PER PILA max -3,00m
SCALA 1:200



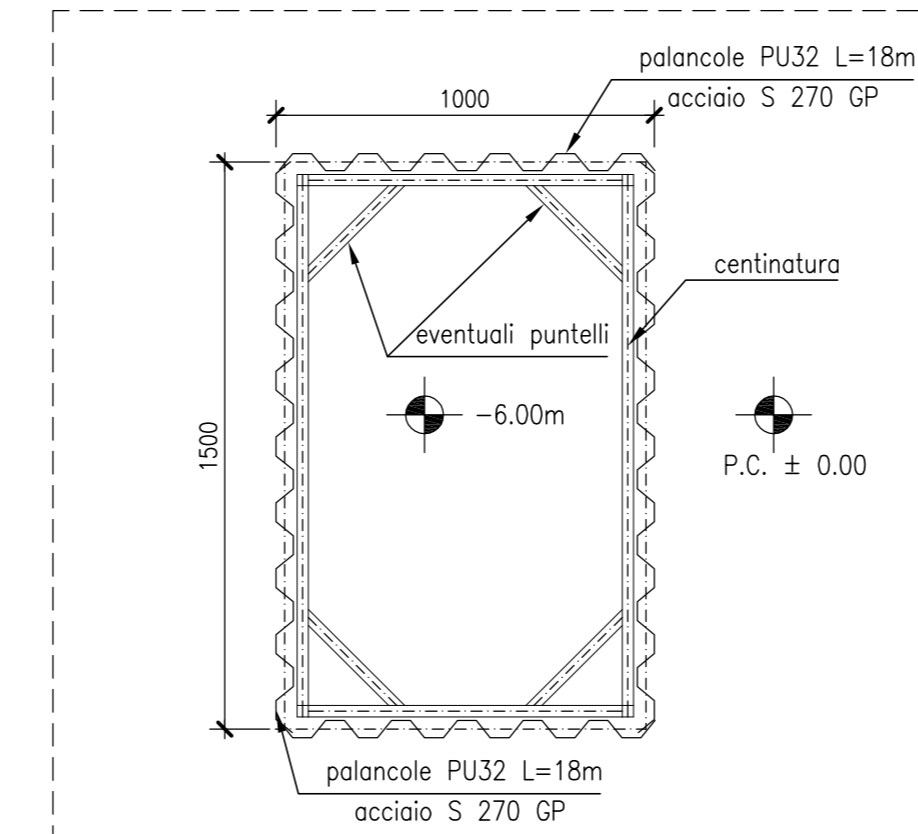
STRALCIO PLANIMETRICO DELLA SEZIONE A POZZO PER PILA max-3,00m
SCALA 1:200



SEZIONE TIPICA DI SCAVO A POZZO PER PILA max -6,00m
SCALA 1:200



STRALCIO PLANIMETRICO DELLA SEZIONE A POZZO PER PILA max-6,00m
SCALA 1:200



NOTE GENERALI

LE DIMENSIONI SONO ESPRESSE IN CENTIMETRI.
LE QUOTE ALTIMETRICHE SONO ESPRESSE IN METRI.

NOTE

- SISTEMA DI ADEGUAMENTO DELLE ACQUE ALL'INTERNO DELLO SCAVO DA DEFLUIRSI.
- IN SOMMITA' ALLE SINGOLE SCARPATE ED AL PIEDE DELLE STESSO DOVRANNO ESSERE PREVISTI IDONEI FOSSI DI GUARDIA E TRINCEE DI DRENAGGIO AL FINE DI EVITARE INTERFERENZE FRA IL LIVELLO PIEZOMETRICO E IL PROFILO DI SCAVO.
- I RINTERRI SARANNO EFFETTUATI CON:
 - MATERIALE DA RILEVATO NELL'INTERCAPEDINE FRA OPERA PROVVISORIALE E OPERA D'ARTE;
 - MATERIALE DA RILEVATO NELLA ZONA SOTTOSTANTE IL SEDIME DEL RILEVATO DI PROGETTO;
 - TERRENO NATURALE DI SCAVO NELLE ZONE ESTERNE AL SEDIME DEL RILEVATO DI PROGETTO.

IL CONCEDENTE: Regione Emilia-Romagna

IL CONCESSIONARIO: ARCA AUTOSTRADA REGIONALE CISPADANA

AUTOSTRADA REGIONALE CISPADANA DAL CASELLO DI REGGIOLO-ROLO SULLA A22 AL CASELLO DI FERRARA SUD SULLA A13
CODICE C.U.P. E8180800060009

PROGETTO DEFINITIVO

ASSE AUTOSTRADALE (COMPRESIVO DEGLI INTERVENTI LOCALI DI COLLEGAMENTO VIARIO AL SISTEMA AUTOSTRADALE)
GEOLOGIA, IDROGEOLOGIA, SISMICA E GEOTECNICA

GEOTECNICA
FASI ESECUTIVE
TIPOLOGIE DI OPERE PROVVISORIALI A PRESIDIO DEGLI SCAVI 2/2

IL PROGETTISTA: Ing. Giuseppina Marchi, Albo Ing. Ravenna n° 342

RESPONSABILE INTEGRAZIONE PRESTAZIONI SPECIALISTICHE: Ing. Emilio Salsi, Albo Ing. Reggio Emilia n° 545

IL CONCESSIONARIO: Autostada Regionale Cispadana S.p.A. IL PRESIDENTE: Giovanni Pizzetti

Stamped signatures and seals for the project team.

G									
F									
E									
D									
C									
B									
A	17.04.2012	EMISSIONE					A. Boschi	G. Marchi	E. Salsi
REV.	DATA	DESCRIZIONE	REDATTORE	CONTROLLATO	APPROVAZIONE				
IDENTIFICAZIONE ELABORATO									
NUM. PROSP.	FILE	DATA	GRUPPO	DESCRIZIONE	DATA	NUM. PROSP.	FILE	DATA	GRUPPO
01	01	01	01	01	01	01	01	01	01
MAGGIO 2012									
SCALA 1:200									