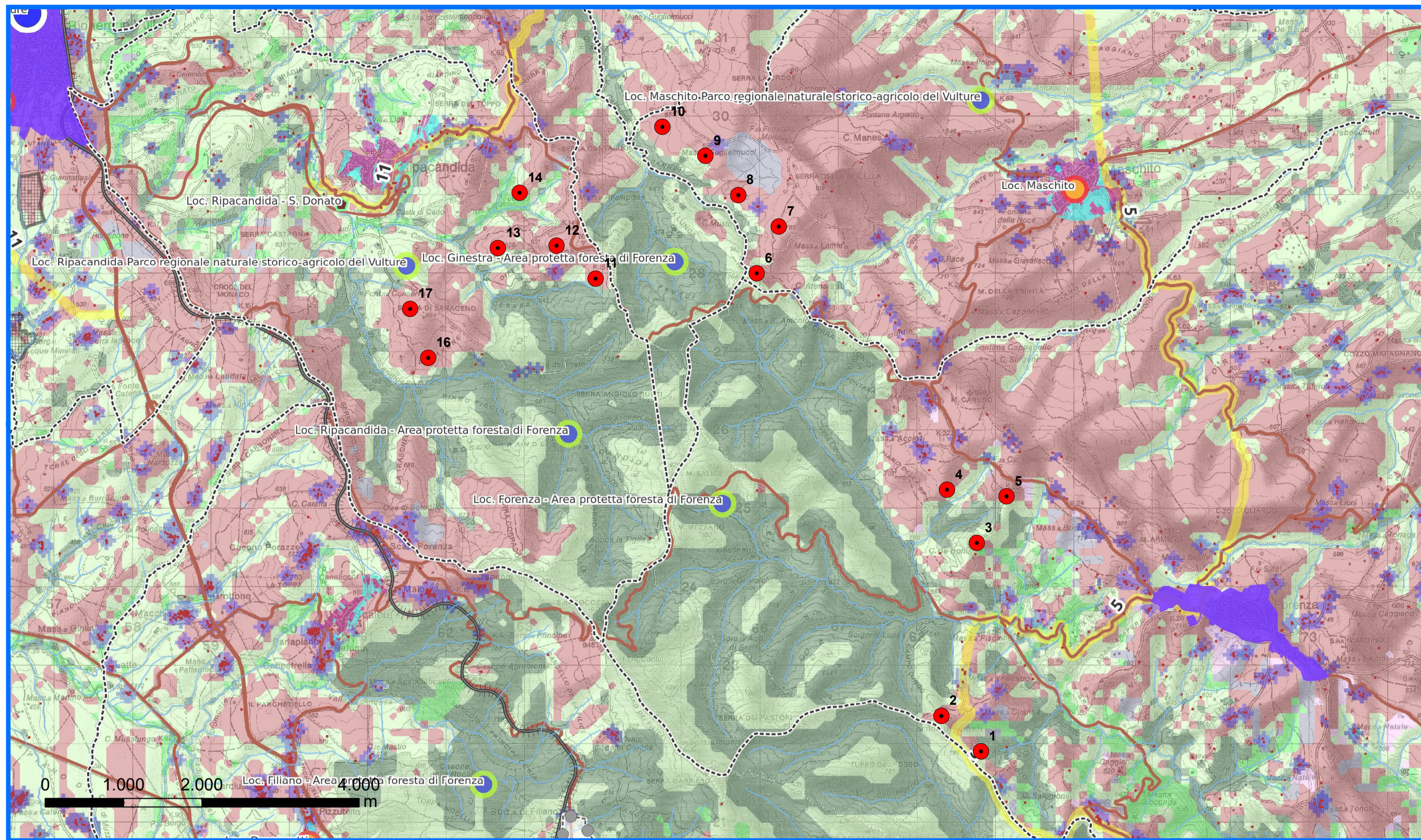
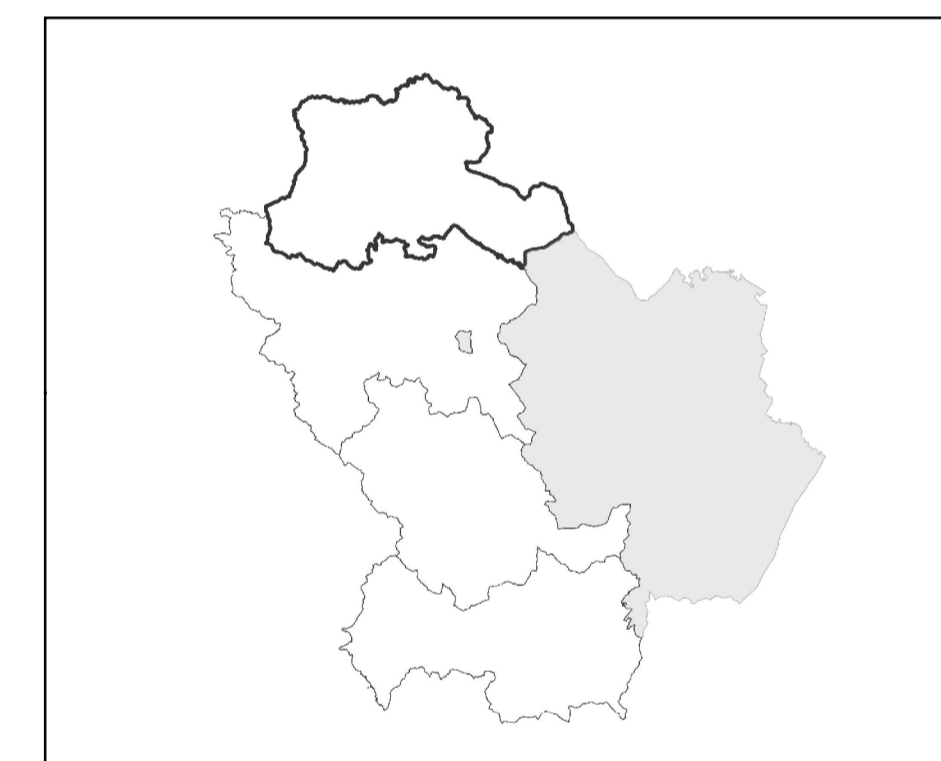
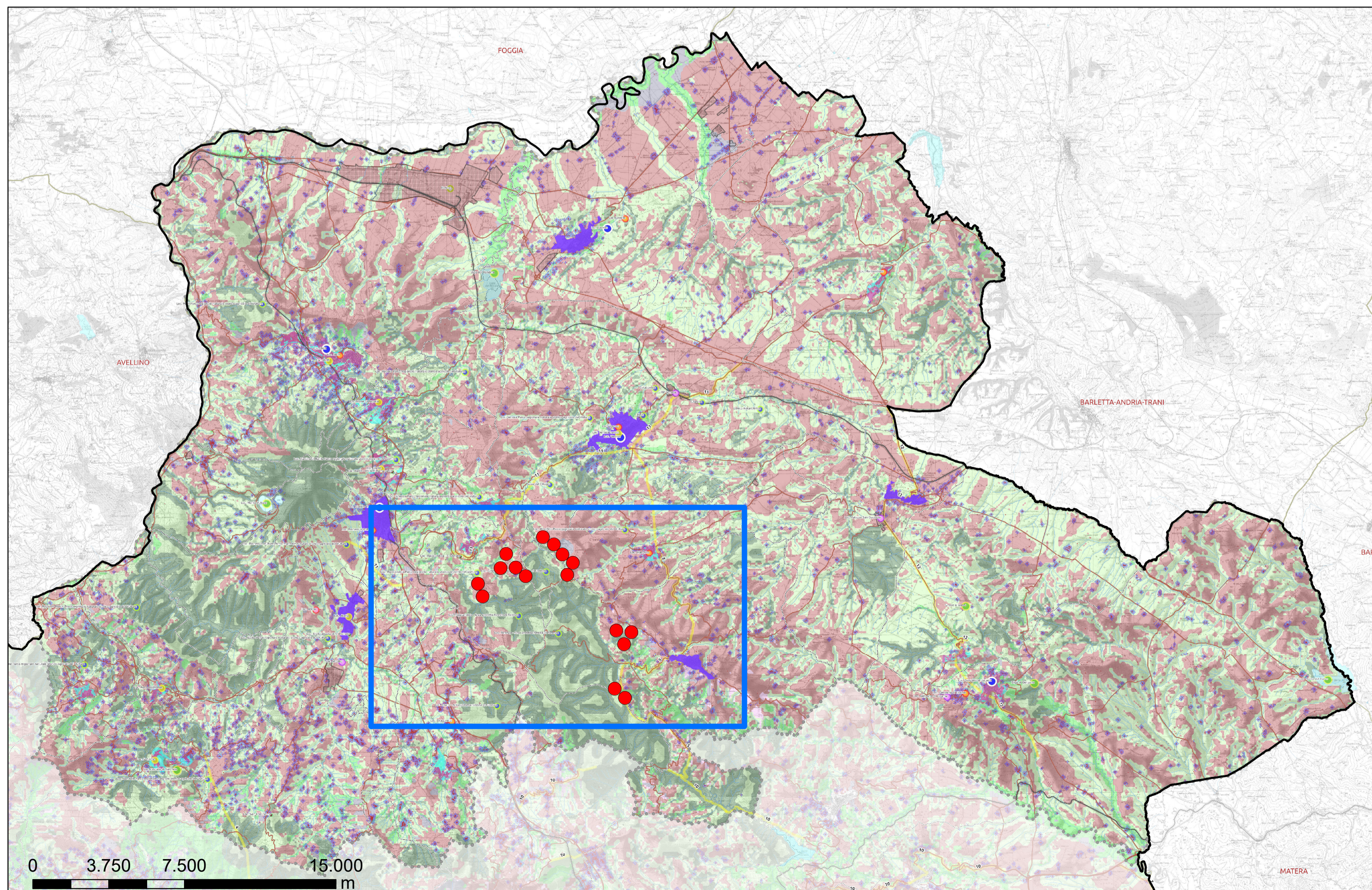


**Piano Strutturale Provinciale 2013**  
**Tav.34 - Indicazione dei regimi di intervento e strategie programmate**  
**(Ambito Strategico Vulture-Alto Bradano)**



- Aerogeneratori
- Limiti Amministrativi**
  - Province
  - Comuni
- Ambito strategico
- Specchi d'acqua
- Reticolo idrografico
- Sistema Insediativo**
  - Ambito Urbano
  - AU
  - AUS
  - AU da Ru
- Case sparse
- Insediamenti diffusi
- Aree produttive
- Interventi previsti**
  - Valorizzazione emergenza ambientale
  - Potenziamento e riqualificazione di elementi del sistema insediativo a prevalenza residenziale
  - Potenziamento e rifunionalizzazione a fini turistici e ricettivi
  - Definizione di itinerari turistici delle principali mete del turismo religioso
  - Rafforzamento e riqualificazione aree produttive
  - Realizzazione di parchi tematici di livello sovra comunale
  - Rafforzamento e riqualificazione di elementi del sistema insediativo a destinazione mista
  - Potenziamento del ruolo di polo urbano e di servizi di livello territoriale
  - Disinquinamento e bonifica ambientale
- Sistema Relazionale**
  - Viabilità**
    - autostrade e raccordi autostradali
    - strade principali
    - strade secondarie
    - strade locali
    - Linea ferroviaria
  - Adeguamenti e/o completamenti della rete viaria**
    - 1 ASSE BRADANICO
    - 2 COLLEGAMENTO SAURINA - AGRINA - SINNICA
    - 3 COLLEGAMENTO SS N. 653 SERRAPOTIMA
    - 4 CONNESSIONE EST TRASVERSALE SUPERIORE - TRASVERSALE ALTA
    - 5 CONNESSIONE OVEST TRASVERSALE SUPERIORE - TRASVERSALE ALTA
    - 6 TRASVERSALE A3 AGRINA
    - 7 TRASVERSALE ALTA
    - 8 TRASVERSALE BASSA
    - 9 TRASVERSALE EST - OVEST (Bassa)
    - 10 TRASVERSALE EST-OVEST (Alta)
    - 11 TRASVERSALE EST-OVEST (Superiore)
    - 12 TRASVERSALE NORD-SUD
- CRS - Regimi di Intervento**
  - C1
  - C2
  - C3
  - NI1
  - NI2
  - TR1



<b>REGIONE BASILICATA</b>	
<b>PROVINCIA DI POTENZA</b>	
COMUNE DI FORENZA	COMUNE DI MASCHITO
COMUNE DI RIPACANDIDA	
<b>Committente :</b> 	
<b>Oggetto :</b> PROGETTO DEFINITIVO "PARCO EOLICO PIANO DELLA SPINA"	
<b>Titolo :</b> <b>Stralcio del Piano Strutturale Provinciale</b>	
<b>Tavola :</b> <b>A.16.a.2.b.2</b>	
- Progettista Architettonico/Elettrotecnico: <b>Ing. Paolo Battistella</b>	- Consulenza Geologica: <b>Dott. Geol. Antonio Viviani</b>
- Responsabile V.I.A.: <b>Ing. Rocco Sileo</b>	- Consulenza Topografica: <b>Geom. Rocco Galasso</b>
<b>Scala :</b> 1:40.000	
<b>Data :</b> Ottobre 2021	
0 Emissione N° REVISIONE	10/2021 DATA D.M. RED. R.S. APPR.