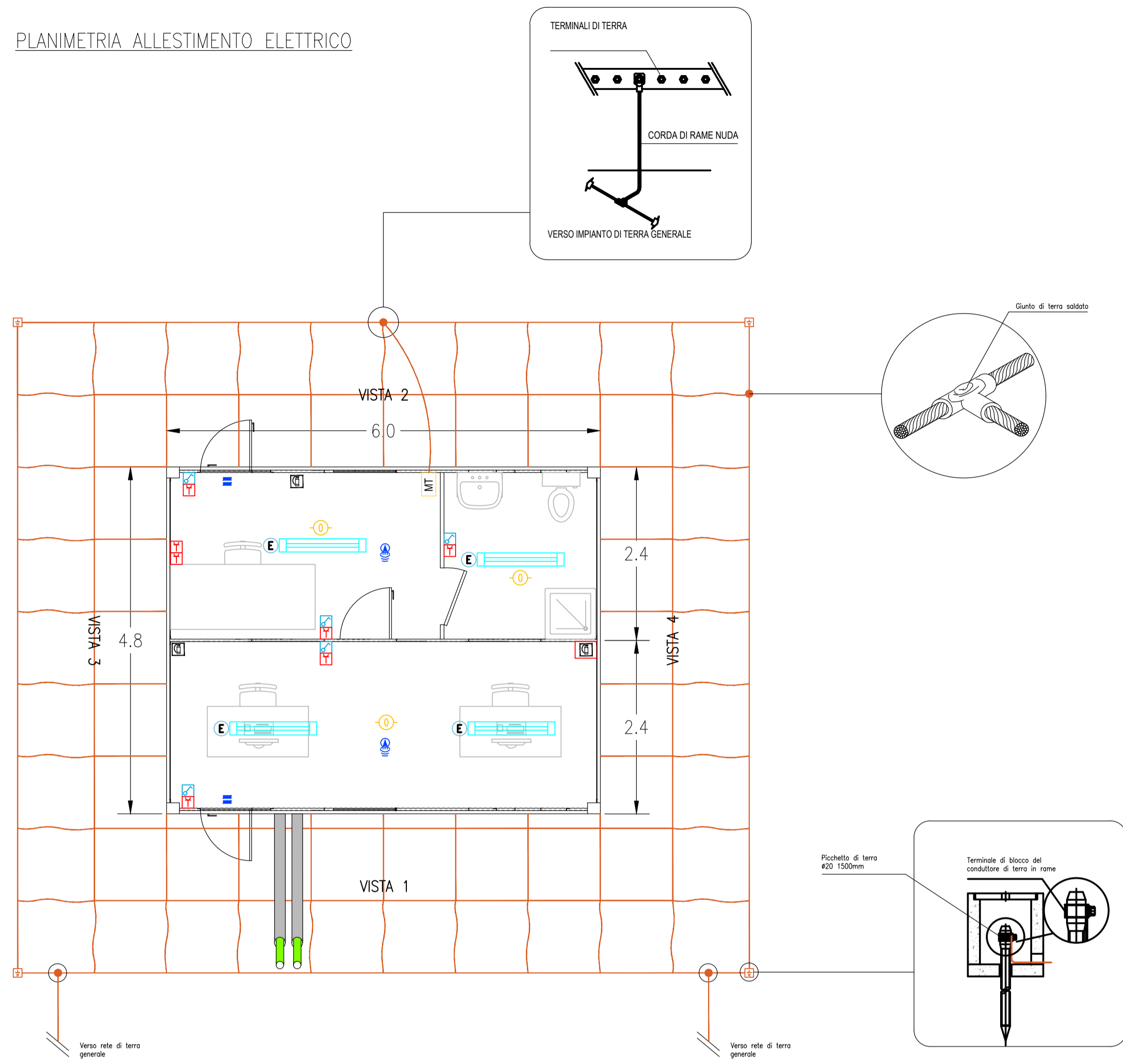
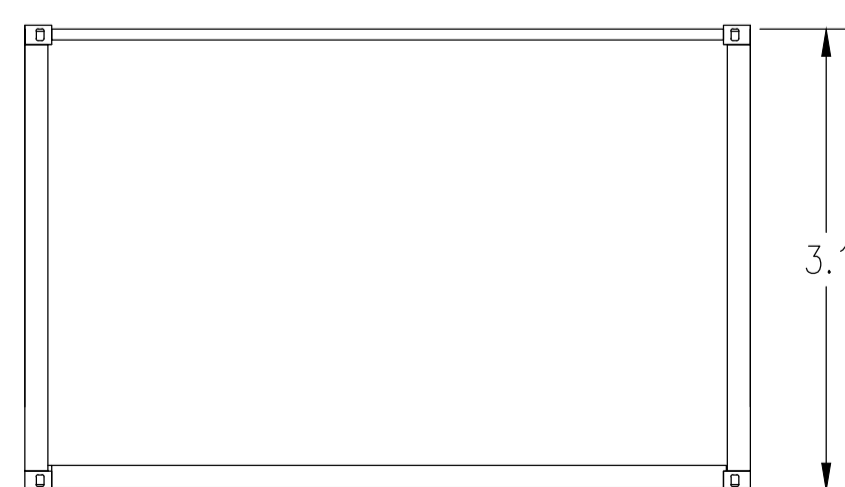
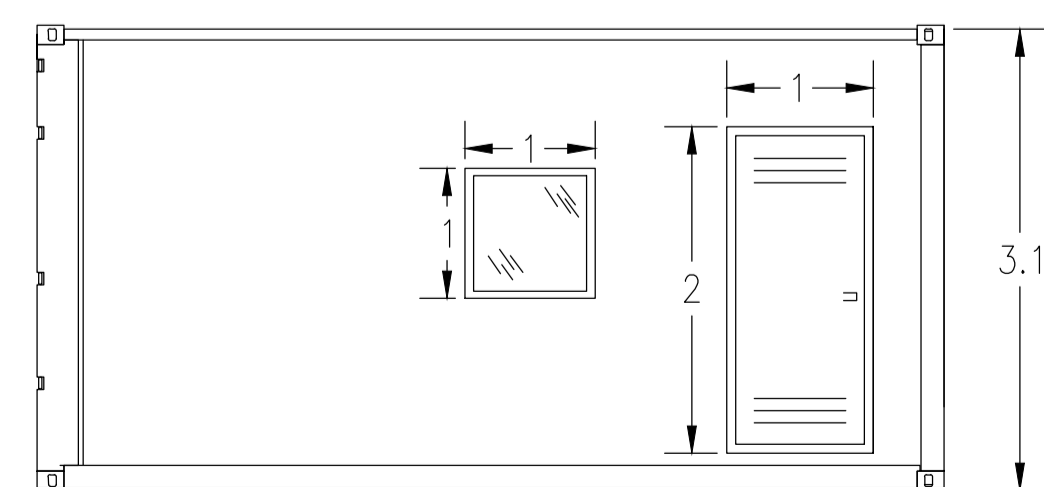
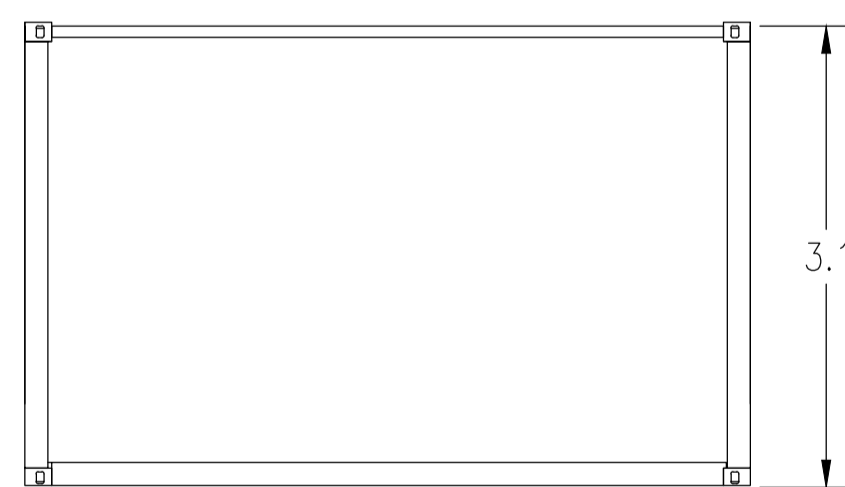
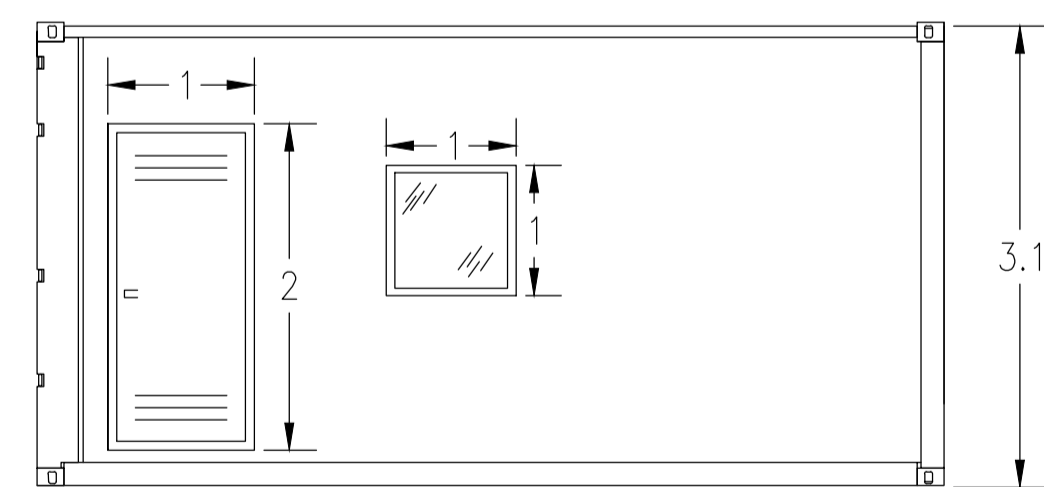


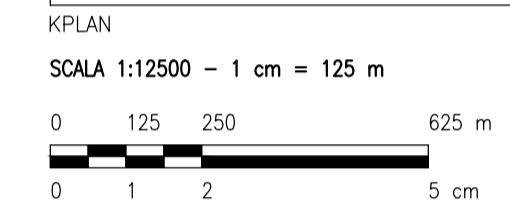
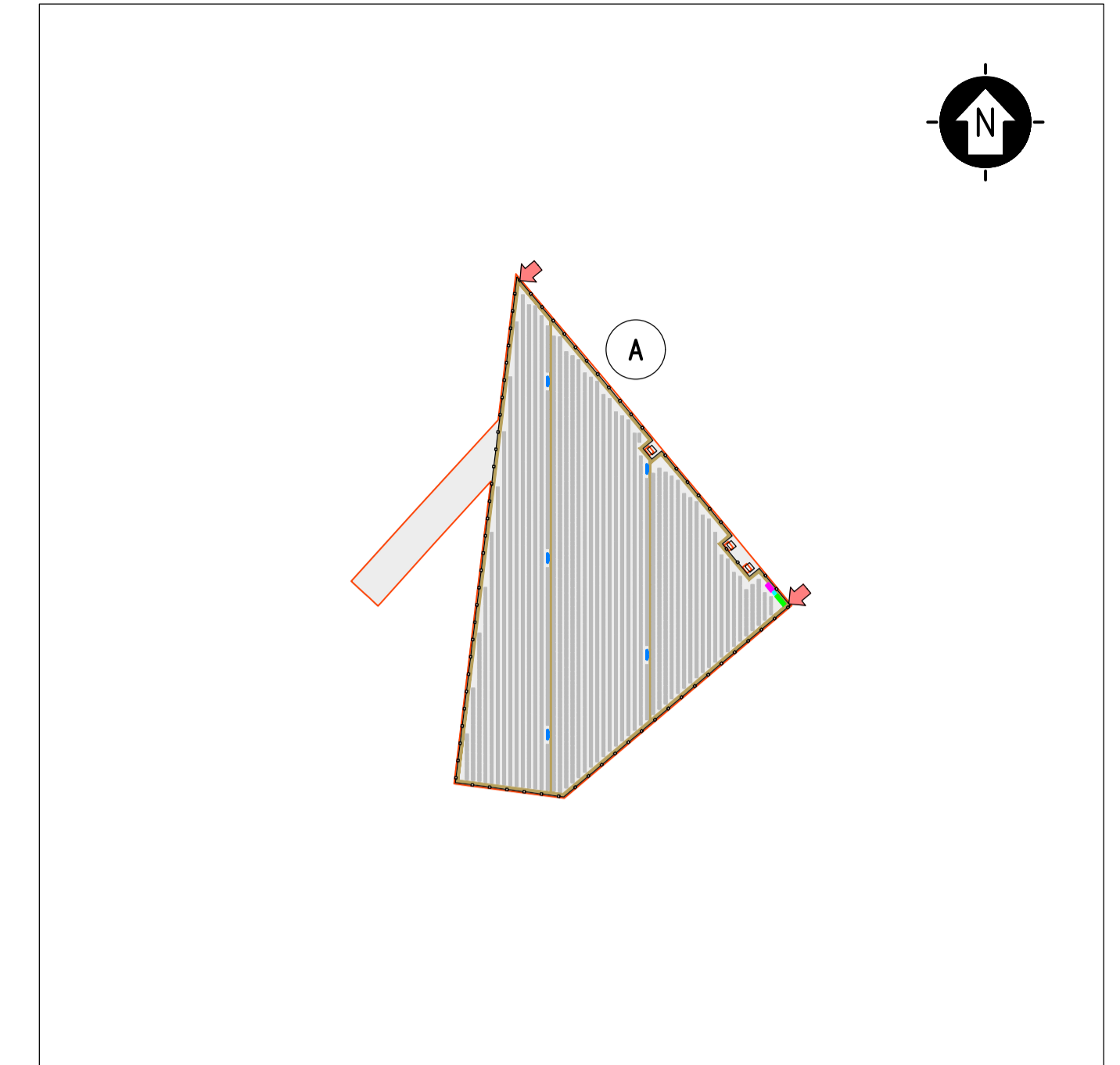
PLANIMETRIA ALLESTIMENTO ELETTRICO



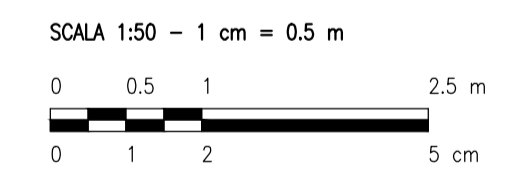
PROSPETTI



LEGENDA	
Simbolo	Descrizione
	ILLUMINAZIONE 2x36W
	ILLUMINAZIONE D'EMERGENZA
	SWITCH BIPOLARE
	PRESA SHUKO 10A PRESA 2P+T
	ESTINTORE
	ESTINTORE IN BOX
	RIVELATORE DI FUMI OTTICO
	ALLARME MAGNETICO
	SENSORE DI PROSSIMITA' A SOFFITTO



LEGENDA	
	SITO CATASTALE
	RECINZIONE IN PROGETTO
	ACCESSO AREA IMPIANTO
	VIABILITA' INTERNA IN PROGETTO
	TRACKER
	CABINA ELETTRICA GENERALE MT
	CABINA ELETTRICA DI CAMPO MT/BT
	LOCALE GUARDIANA E CONTROLLO ACCESSI
	MAGAZZINO



REV.	DESCRIZIONE	APP.	RF	LC	10/2021
0	-				

Montana

Montana SpA
Via Carlo Azeglio Fumagalli, 6
20143 Milano
Tel. +39.02.54118173
Fax +39.02.54129590
www.montanabene.it

PIA 10414270156
Cap. Soc. 600.000,00 €

Milano (sede certificata ISO) | Brescia | Palermo | Cagliari | Roma

ISO 9001 | ISO 14001

Committente: TS ENERGY 3 SRL
VIA REINELLA 0 - 71017
TORREMAGGIORE (FG)

Progettati: ING. LAURA CONTI
Iscritta all'Ordine degli Ingegneri della Provincia di Pavia al n. 1726

Oggetto: IMPIANTO INTEGRATO AGRIVOLTAICO COLLEGATO ALLA RTN
POTENZA NOMINALE 20 MW
COMUNE DI SAN SEVERO
PROGETTO DEFINITIVO

Tavola: CABINE ELETTRICHE - UFFICI N. Tav. 16

No. Riv. 2748_4499_SSCAP_PD_T16_REV0_CABINE ELETTRICHE - UFFICI Scala 1:50

E' VIETATA LA RIPRODUZIONE DI QUESTO DOCUMENTO SENZA PREVENTIVA AUTORIZZAZIONE SCRITTA DELLA MONTANA SPA