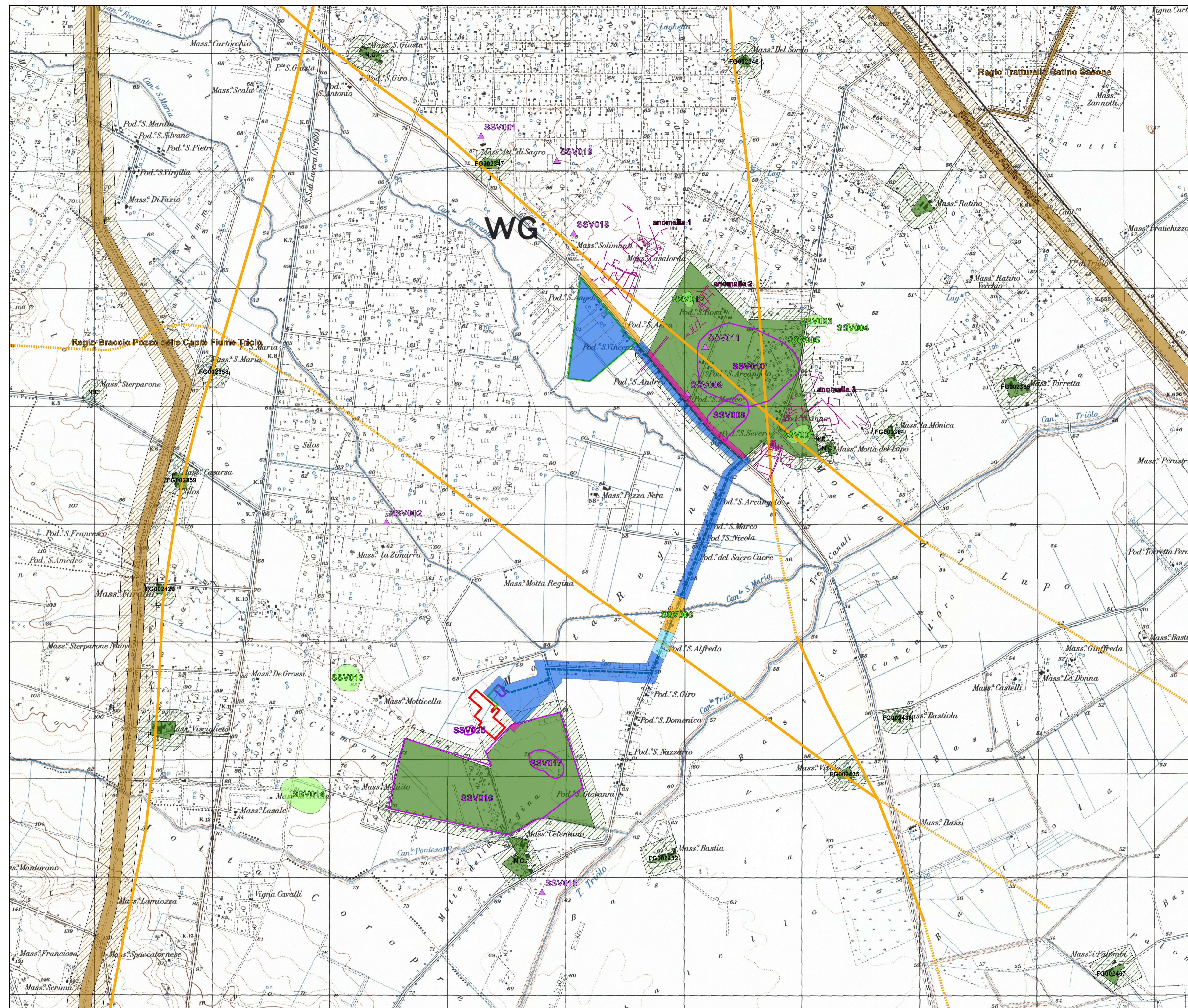
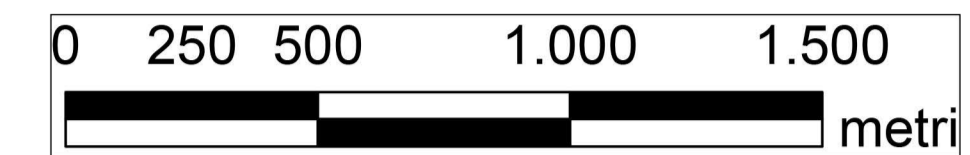


1:15.000



Legenda

- cavidotto
- parco agrivoltaiico
- sottostazione elettrica
- stazione elettrica
- grado di rischio archeologico**
- alto
- medio-alto
- medio
- basso
- anomalie da fotografia aerea
- siti noti punto
- sito noto poligono
- viabilità antica (Alvisi 1970)
- tracciato identificato
- ricostruzione ipotetica
- PPTR_aree_a_rischio_archeologico
- PPTR_stratificazione_insediativa_siti_storico_culturali
- PPTR_area_rispetto_siti_storico_culturali
- PPTR_stratificazione_insediativa_rete_tratturi
- PPTR_area_rispetto_rete_tratturi

0		SA	RF	EC	07/2021
RED	DESCRIZIONE	DISC.	CONTROL.	APPROV.	DATA

Montana

Montana SpA
33100 Udine, Via Fagnola, 6
Tel. +390430410073 Fax +390430410074
P.IVA 03418270305
C.F. 03418270305
www.montanaenergy.com Cap. Soc. 600.000.000 €

TS ENERGY 3 SRL
VIA RENELLA 0 - 71017
TORRETRAGNONE (FG)

ING. LAURA CONTI
Iscritta all'Ordine degli Ingegneri della Provincia di Pavia al n. 1728

IMPIANTO INTEGRATO AGRIVOLTAIICO COLLEGATO ALLA RTN
POTENZA NOMINALE 20 MW
COMUNE DI SAN SEVERO
PROGETTO DEFINITIVO

Tavola A 4 - Carta del rischio archeologico

Scale: 1:15.000

È VIETATA LA RIPRODUZIONE DI QUESTO DOCUMENTO SENZA PREVENTIVA AUTORIZZAZIONE SCRITTA DELLA MONTANA SPA