

# A.4.1 CARTA DELL'UTILIZZO DEI SUOLI

## PROGETTO

Impianto fotovoltaico

Cavidotto

Limiti comunali

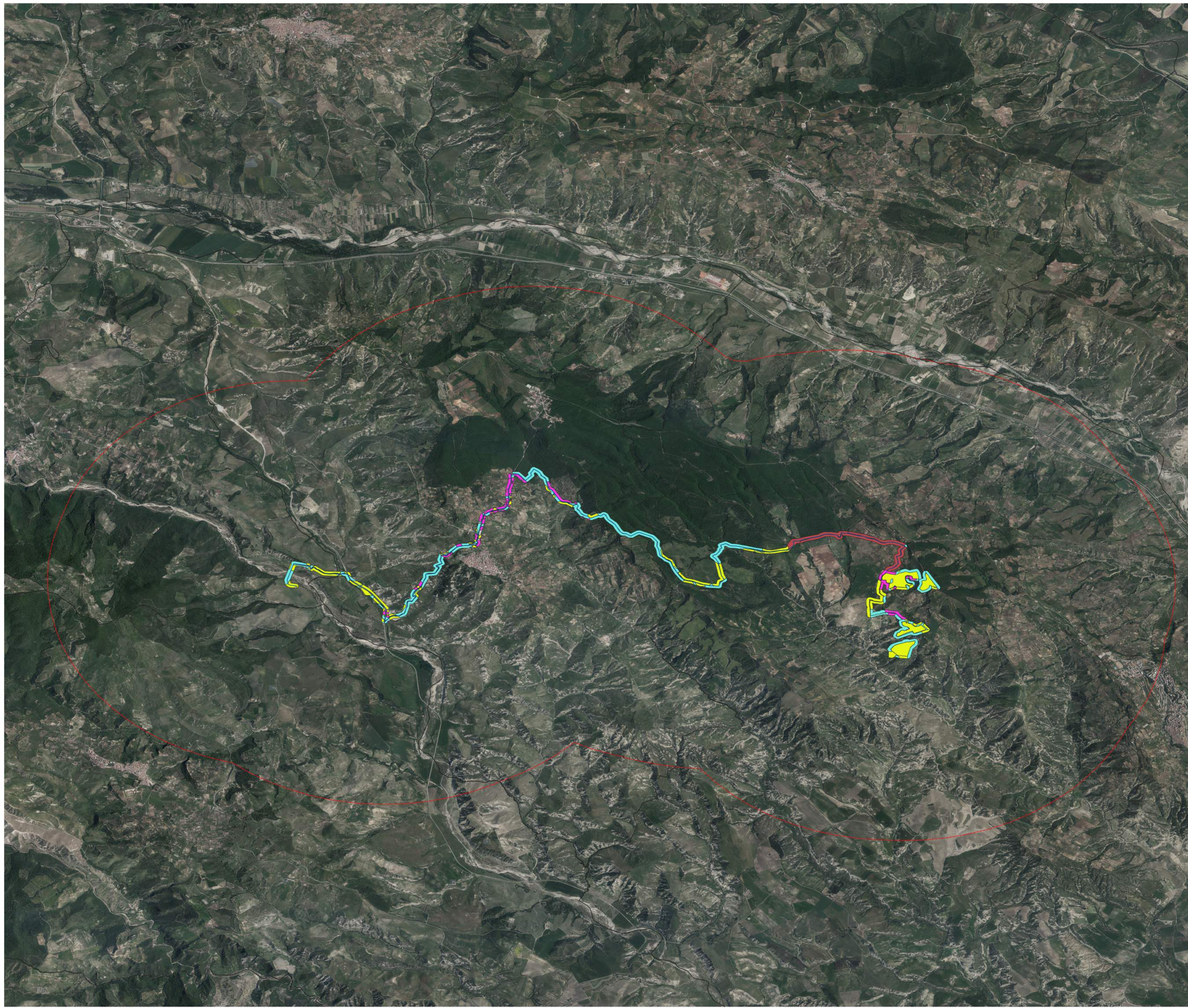
## USO DEI SUOLI

colture arboree

inaccessibile/edificato

incolto/macchia

seminativo/stoppie



1. PROGETTO REV. 06		MR	1101	Final
DESCRIZIONE E REVISIONE		Spa	Titolo	Versione
<p><b>GVC</b> SERVIZI DI INGEGNERIA</p>	<p><b>Nuova Atlantide soc. coop. a r.l.</b> Via S. Maria Goretti n. 1 - 00197 ROMA, Italia www.nuovaatlantide.it</p>	<p><b>Dott. Antonio Bruscello</b> Via S. Maria Goretti n. 1 - 00197 ROMA, Italia www.antonio Bruscello.it</p>	<p><b>Dott. agr. Paolo Costelli</b> Via S. Maria Goretti n. 1 - 00197 ROMA, Italia www.paolocostelli.it</p>	
	<p><b>AMBRA SOLARE 14 s.r.l.</b> Via S. Maria Goretti n. 1 - 00197 ROMA, Italia www.ambra solare.it</p>	<p><b>Powertis</b> Via Tevere, 41 - 00198 ROMA, Italia www.powertis.com</p>	<p><b>Soltec</b> Via Tevere, 41 - 00198 ROMA, Italia www.soltech.com</p>	<p><b>COMUNE DI FERRANDINA (MT)</b></p> <p>PROGETTO PER LA REALIZZAZIONE DI UN IMPIANTO FOTOVOLTAICO DI POTENZA NOMINALE PARI A 10 MW IN UN'AREA SEMINATIVA "CARMELLE" - LOCALITA' DEL COMUNE DI FERRANDINA (MT) - REGIONE ABRUZZO</p> <p>PROGETTO DEFINITIVO</p> <p><b>CARTA DELL'UTILIZZO DEI SUOLI</b></p>
<p>COD. REF: G13905A/1/PD</p> <p>ELABORATO: FILE</p> <p>Categoria: N.T.</p> <p>PD: File</p> <p>Scala: 1:10000</p>		<p><b>A.4.1</b></p>		