





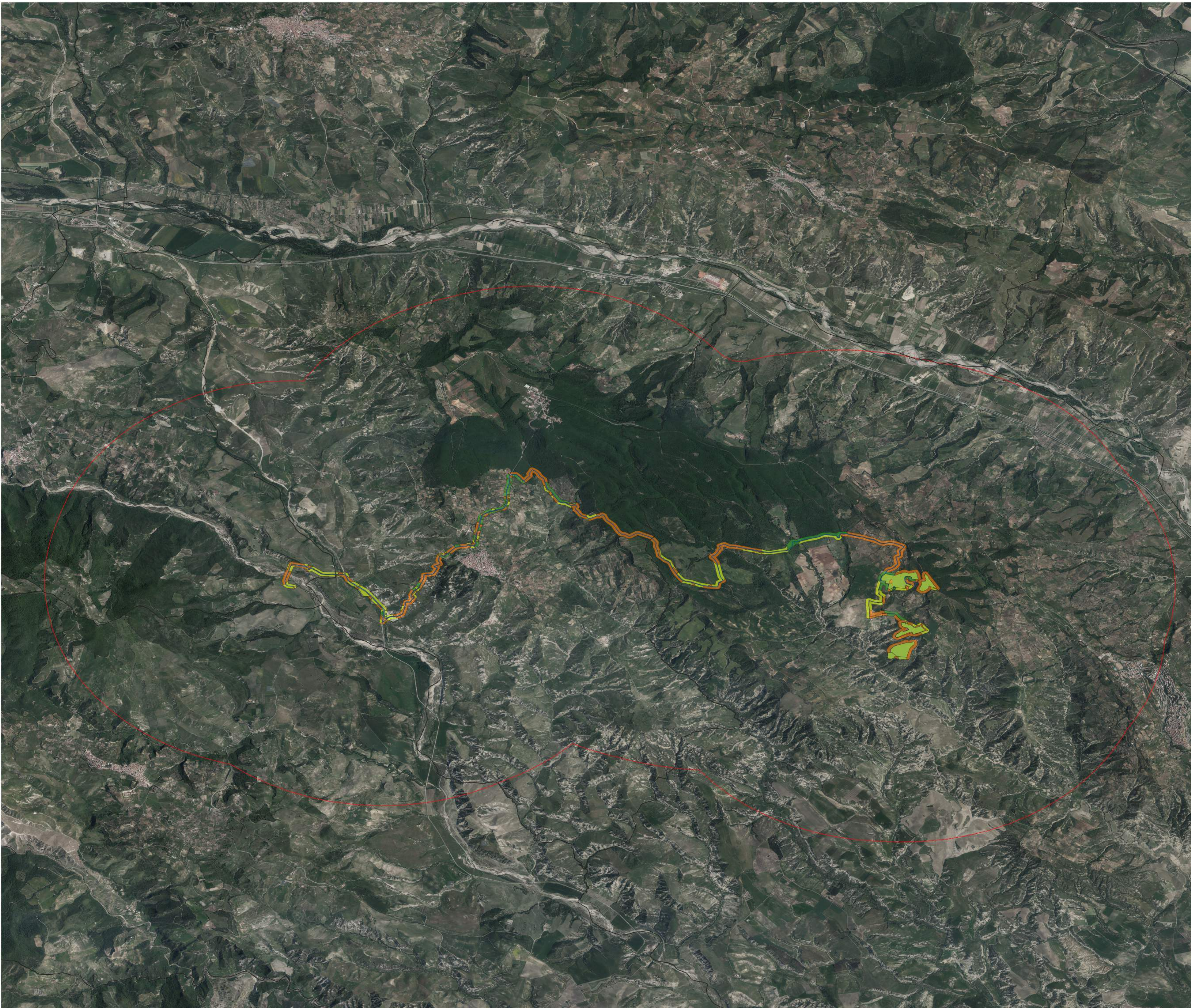
A.4.2 CARTA DELLA VISIBILITA'

PROGETTO

-  Impianto fotovoltaico
-  Cavidotto
-  Limiti comunali
-  Area d'indagine

VISIBILITA'

-  Bassa
-  Sufficiente
-  Buona





"CARMELLE"

1 PROGETTO REV.00 DESCRIZIONE E REVISIONE	MR 11/01 Data: _____ Firma: _____
--	---

GVC
SERVIZI DI INGEGNERIA

Nuovo Affaridis snc. coop. o.s.r.l.
Via Verdi 10, 00187 ROMA, Italia
Tel. 06/49811111
www.gvc.it

Dott. Antonio Bracciale
Viale della Libertà 100, 00187 ROMA, Italia
Tel. 06/49811111
www.bracciale.it

Dott. ing. Paolo Costelli
Viale della Libertà 100, 00187 ROMA, Italia
Tel. 06/49811111
www.costelli.it

AMBRA SOLARE 14 s.r.l.
Via Verdi 10, 00187 ROMA, Italia
Tel. 06/49811111
www.ambra-solare.it

Poweris
Via Tevere, 41 - 00186 ROMA, Italia
www.poweris.com

Soltec
Via Tevere, 41 - 00186 ROMA, Italia
www.soltec.it

COMUNE DI FERRANDINA (MT)

PROGETTO PER LA REALIZZAZIONE DI UN IMPIANTO FOTOVOLTAICO DI POTENZA NOMINALE PARIA A 10 MW IN SITO "SOLCARMELLE" - COMUNE DI FERRANDINA (MT) - REGIONE MOLISE

PROGETTO DEFINITIVO

CARTA DELLA VISIBILITA'

COD. REF. G13905A/01/PD	FILE
ELABORATO IN:	FILE
PRODOTTO IN:	FILE
DATA:	Scala: 1:15000

A.4.2