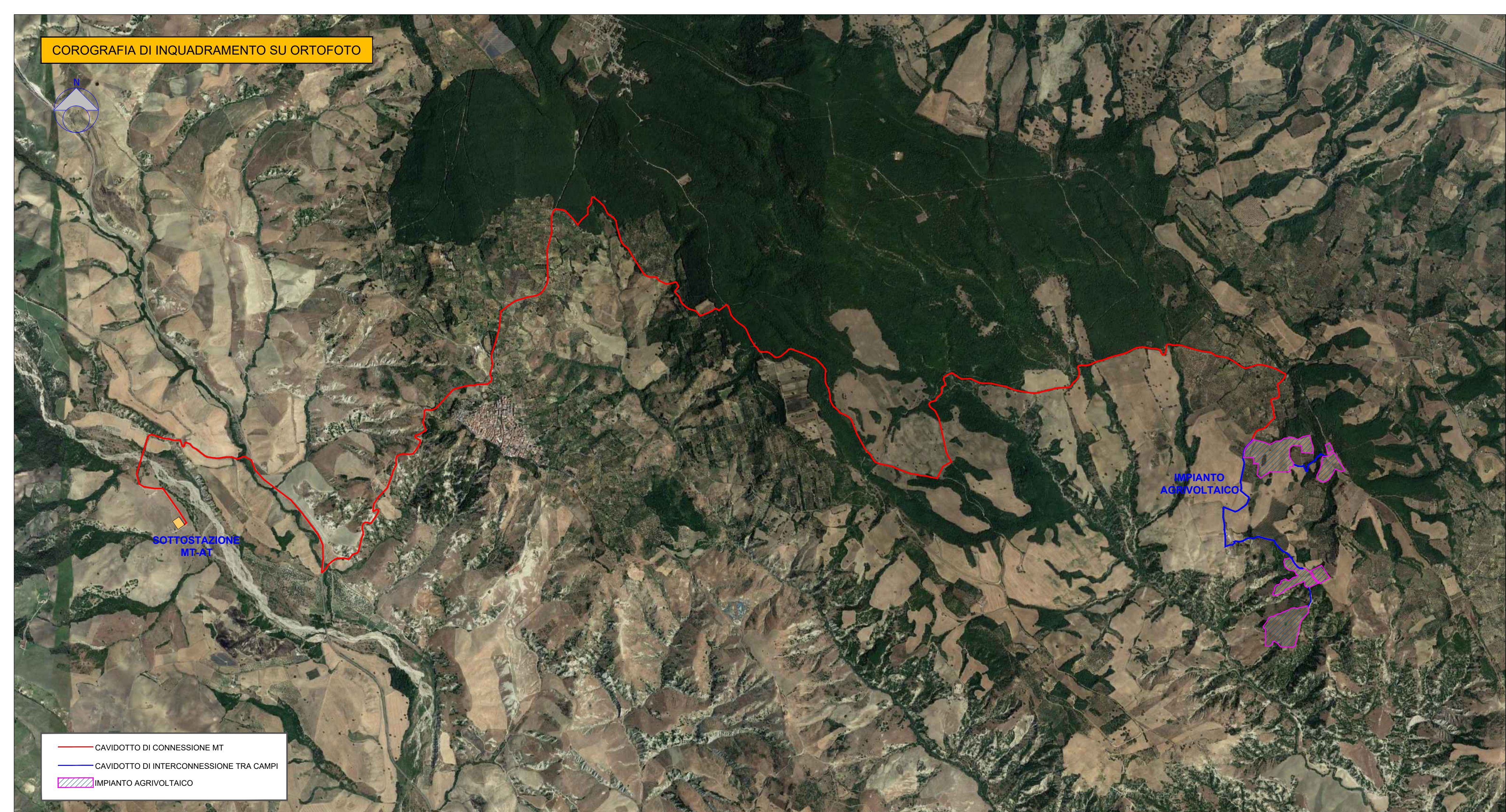


COROGRAFIA DI INQUADRAMENTO SU ORTOFOTO



SOTTOSTAZIONE
MT-AT

IMPIANTO
AGRIVOLTAICO

- CAVIDOTTO DI CONNESSIONE MT
- CAVIDOTTO DI INTERCONNESSIONE TRA CAMPI
- IMPIANTO AGRIVOLTAICO



"CARAMMELLE"

1	PROGETTO REV 00	MR	11/21	
REV.	DESCRIZIONE E REVISIONE	Sigla	Data	Firma
				EMESSO

GVC SERVIZI DI INGEGNERIA Via della Pineta 1 - 85100 - Potenza email: info@gvcingegneria.it website: www.gvcingegneria.it C.F. e P.IVA 01737760767 P.E.C. gvcir@gvapec.it Direttore Tecnico: dot. ing. MICHELE RESTAINO Collaboratori GVC s.r.l. per il progetto: dot. ing. CARLO TESTA dot. ing. CARLO TESTA dot. ing. ANTONIO ZOLFANELLI GVC S.r.l. Direttore Tecnico Ing. Michele Restaino	Nuova Atlantide soc. coop. a r.l. Località Palazzo unc - 75011 Accettura - Matera email: progettazione@nuovaatlantide.com Direttore Tecnico: geol. ANTONIO DI BIASE Collaboratore per il progetto: geol. TOMMASO SANTOCHRICO "Nuova Atlantide" Società Cooperativa Località Palazzo unc - 75011 Accettura (MT)	Dot. Antonio Bruscella Piazza Alcide De Gasperi 27 - 85100 - Potenza email: antonio Bruscella@hotmail.it Dot. Antonio Bruscella ANTONIO BRUSCELLA Architetto - Urbanista Piazzetta S. Maria - 85100 - Potenza Tel. 0971/241111 www.bruscella.it	Dot. agr. Paolo Castelli Viale Croce Rossa 25 - 90144 - Palermo email: paolo.castelli@hotmail.it P.IVA 0546509826 AGRONOMIA
	PROGETTAZIONE GEOLÓGIA	ARCHEOLOGIA ARCHEOLOGIA	

Committente AMBRA SOLARE 14 s.r.l. Via Venti Settembre n.1 - 00187 ROMA, Italia ambrosolare14srl@legalmail.it C.F. e P.IVA 15946241005 SOCIETA' DEL GRUPPO POWERTIS s.r.l.	Powertis Via Tevere, 41 - 00198 ROMA, Italia www.powertis.com	 Soltec Via Tevere, 41 - 00198 ROMA, Italia www.soltech.com

Comune COMUNE DI FERRANDINA (MT)	COD. RIF	G/139/05/A/01/PD	
	ELABORATO	FILE	
Opera PROGETTO PER LA REALIZZAZIONE DI UN IMPIANTO AGRIVOLTAICO DI POTENZA NOMINALE PARI A 19.994,88 kWp DENOMINATO "CARAMMELLE" - UBICATO NEL COMUNE DI FERRANDINA (MT) - REGIONE BASILICATA	Categoria	N.°	
	PD	Scala	1:25.000
Oggetto PROGETTO DEFINITIVO COROGRAFIA DI INQUADRAMENTO SU ORTOFOTO	A.12.a.1.3		
	Questo disegno è di nostra proprietà riservata a termini di legge e ne è vietata la riproduzione anche parziale senza nostra autorizzazione scritta		