



"CARAMMELLE"

1	PROGETTO REV 00	MR	11/21	
REV.	DESCRIZIONE E REVISIONE	Sigla	Data	Firma
EMESSO				

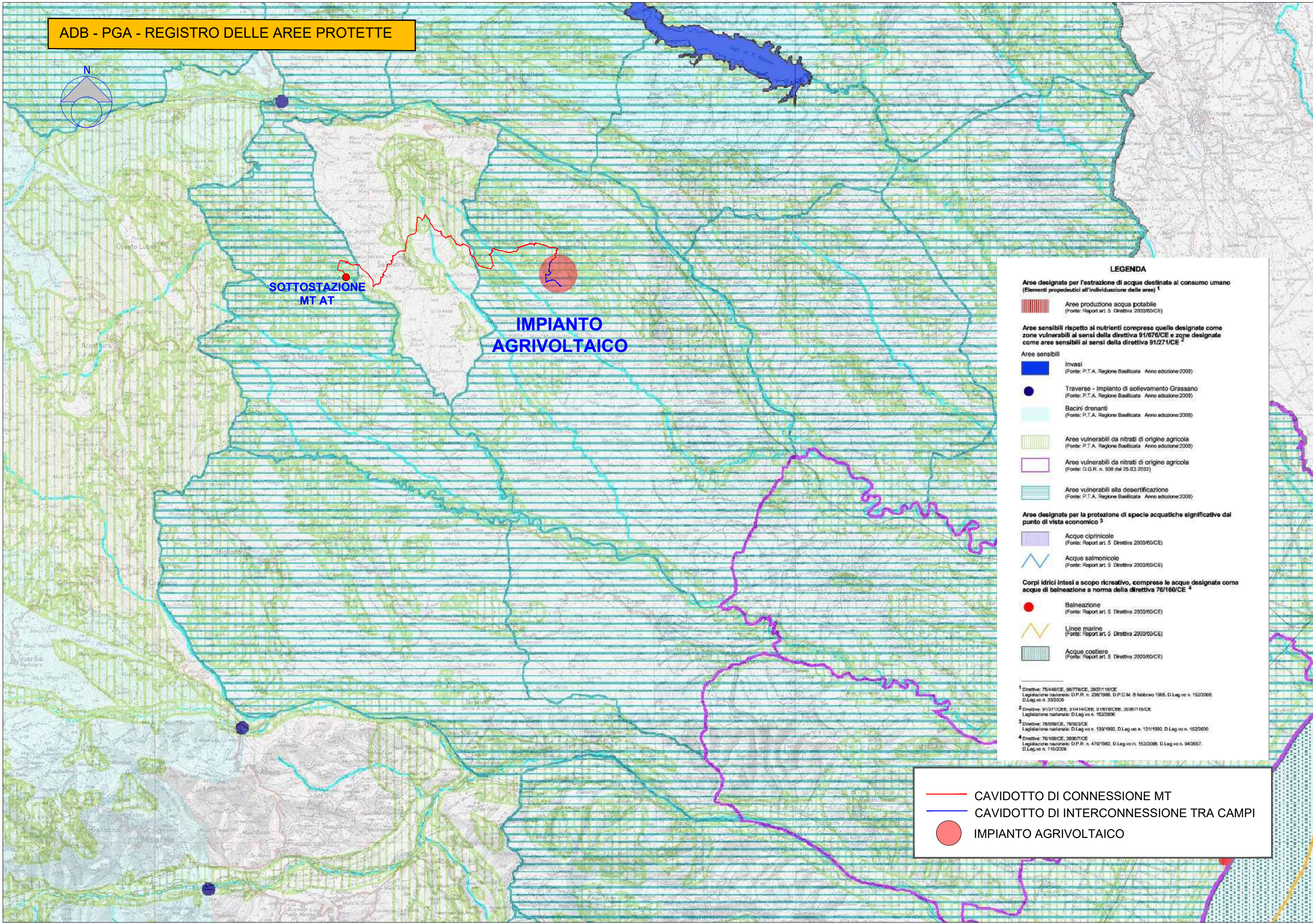
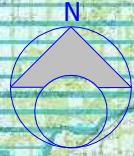
<p>GVC SERVIZI DI INGEGNERIA</p> <p>Via della Pineta 1 - 85100 - Potenza email: info@gvcingegneria.it - website: www.gvcingegneria.it C.F. e P.IVA 01737760767 P.E.C.: gvcsrl@gigapec.it</p> <p>Direttore Tecnico: dott. ing. MICHELE RESTAINO</p> <p>Collaboratori GVC s.r.l. per il progetto: dott. ing. GIORGIO MARIA RESTAINO dott. ing. CARLO RESTAINO dott. ing. ATTILIO ZOLFANELLI</p> <p>GVC s.r.l. Direttore Tecnico Ing. Michele Restaino</p>	<p>Nuova Atlantide soc. coop. a r.l.</p> <p>Località Palazzo snc - 75011 Accettura - Matera email: progettazione@nuovaatlantide.com</p> <p>Direttore Tecnico: geol. ANTONIO DI BIASE</p> <p>Collaboratore per il progetto: geol. TOMMASO SANTOCHIRICO</p> <p>"Nuova Atlantide" Società Cooperativa Località Palazzo, s.n.c. 75011 Accettura (MT)</p> <p><i>Antonio Di Biase</i></p> <p>ORDINE DEI GEOLOGI DI BASILICATA N. Iscritt. 257</p>	<p>Dott. Antonio Bruscella</p> <p>Piazza Alcide De Gasperi 27 - 85100 - Potenza email: antonio Bruscella@hotmail.it</p> <p>Dott. Antonio Bruscella <i>Antonio Bruscella</i></p> <p>ANTONIO BRUSCELLA Architetto Spaccadorato Piazza Santa Cecilia, 27 - 85100 Potenza Tel. 0971/262000 E-mail: antonio Bruscella@hotmail.it P.I. 01737760767</p>	<p>Dott. agr. Paolo Castelli</p> <p>Viale Croce Rossa 25 - 90144 - Palermo email: paolo.castelli@hotmail.it P.IVA 0546509826</p> <p><i>Paolo Castelli</i></p> <p>ORDINE DEI GEOMETRI E DOTTORI FORESTALI DI BASILICATA - PALERMO SEZ. A</p>
---	---	--	---

<p>AMBRA SOLARE 14 s.r.l. Via Venti Settembre n.1 - 00187 ROMA, Italia ambrosolare14srl@legalmail.it C.F. e P.IVA 15946241005 SOCIETA' DEL GRUPPO POWERTIS s.r.l.</p>	<p>Powertis Via Tevere, 41 - 00198 ROMA, Italia www.powertis.com</p>	<p>Soltec Via Tevere, 41 - 00198 ROMA, Italia www.soltech.com</p>
--	---	--

Comune	COMUNE DI FERRANDINA (MT)	COD. RIF	G/139/05/A/01/PD		
		ELABORATO		FILE	
Opera	PROGETTO PER LA REALIZZAZIONE DI UN IMPIANTO AGRIVOLTAICO DI POTENZA NOMINALE PARI A 19.994,88 kWp DENOMINATO "CARAMMELLE" - UBICATO NEL COMUNE DI FERRANDINA (MT) - REGIONE BASILICATA	Categoria	N.°		
		PD		Scala	1:150.000
Oggetto	PROGETTO DEFINITIVO ADB - PGA - REGISTRO DELLE AREE PROTETTE (rif. Tav 4.1)	A.12.a.4.22			

Questo disegno è di nostra proprietà riservata a termine di legge e ne è vietata la riproduzione anche parziale senza nostra autorizzazione scritta

ADB - PGA - REGISTRO DELLE AREE PROTETTE



**SOTTOSTAZIONE
MT AT**

**IMPIANTO
AGRIVOLTAICO**

LEGENDA

Are designate per l'estrazione di acque destinate al consumo umano (Elementi propedeutici all'individuazione delle aree) ¹

Aree produzione acqua potabile (Fonte: Report art. 5 Direttiva 2000/60/CE)

Are sensibili rispetto ai nutrienti comprese quelle designate come zone vulnerabili ai sensi della direttiva 91/676/CE e zone designate come aree sensibili ai sensi della direttiva 91/271/CE ²

- Aree sensibili**
- Invasi (Fonte: P.T.A. Regione Basilicata Anno adozione:2008)
 - Traversie - Impianto di sollevamento Grassano (Fonte: P.T.A. Regione Basilicata Anno adozione:2008)
 - Bacini drenanti (Fonte: P.T.A. Regione Basilicata Anno adozione:2008)
 - Aree vulnerabili da nitrati di origine agricola (Fonte: P.T.A. Regione Basilicata Anno adozione:2008)
 - Aree vulnerabili da nitrati di origine agricola (Fonte: D.G.R. n. 508 del 25.03.2002)
 - Aree vulnerabili alla desertificazione (Fonte: P.T.A. Regione Basilicata Anno adozione:2008)

Are designate per la protezione di specie acquatiche significative dal punto di vista economico ³

- Acque ciprinicole (Fonte: Report art. 5 Direttiva 2000/60/CE)
- Acque salmonicole (Fonte: Report art. 5 Direttiva 2000/60/CE)

Corpi idrici intesi a scopo ricreativo, comprese le acque designate come acque di balneazione a norma della direttiva 76/160/CE ⁴

- Balneazione (Fonte: Report art. 5 Direttiva 2000/60/CE)
- Linee marine (Fonte: Report art. 5 Direttiva 2000/60/CE)
- Acque costiere (Fonte: Report art. 5 Direttiva 2000/60/CE)

¹ Direttiva: 75/440/CE, 80/778/CE, 2007/118/CE
Legislazione nazionale: D.P.R. n. 236/1988, D.P.C.M. 5 febbraio 1985, D.Leg.vo n. 152/2006, D.Leg.vo n. 33/2005

² Direttiva: 91/271/CE, 91/676/CE, 91/676/CE, 2005/116/CE
Legislazione nazionale: D.Leg.vo n. 152/2006

³ Direttiva: 78/958/CE, 78/523/CE
Legislazione nazionale: D.Leg.vo n. 130/1992, D.Leg.vo n. 131/1992, D.Leg.vo n. 162/2006

⁴ Direttiva: 76/160/CE, 2006/7/CE
Legislazione nazionale: D.P.R. n. 470/1982, D.Leg.vo n. 152/2006, D.Leg.vo n. 94/2007, D.Leg.vo n. 116/2008

CAVIDOTTO DI CONNESSIONE MT
 CAVIDOTTO DI INTERCONNESSIONE TRA CAMPI
 IMPIANTO AGRIVOLTAICO