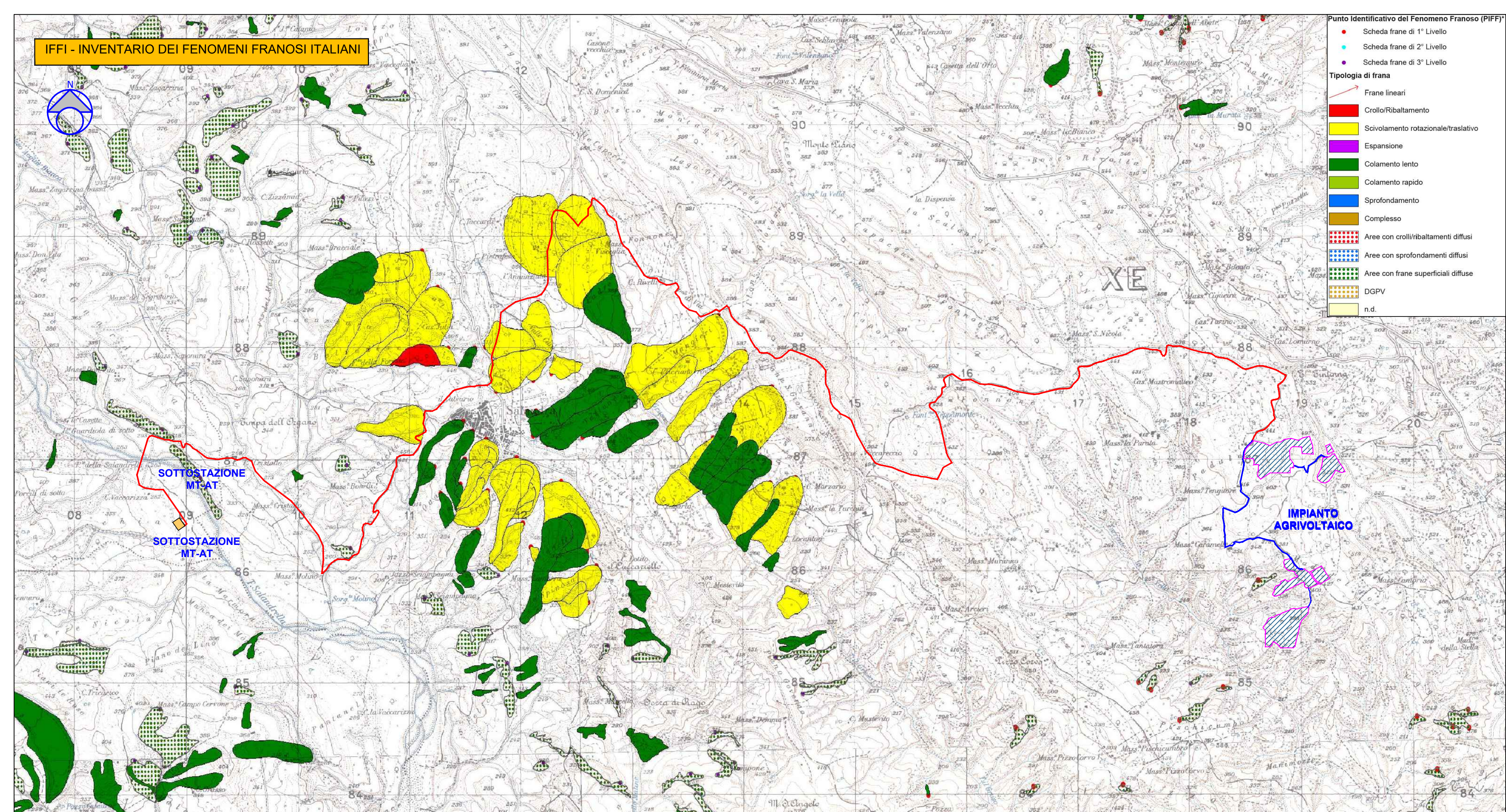


**IFFI - INVENTARIO DEI FENOMENI FRANOSI ITALIANI**



- Punto Identificativo del Fenomeno Franoso (PIFF)**
- Scheda frane di 1° Livello
  - Scheda frane di 2° Livello
  - Scheda frane di 3° Livello
- Tipologia di frana**
- Frane lineari
  - Crollo/Ribaltamento
  - Scivolamento rotazionale/traslattivo
  - Espansione
  - Colamento lento
  - Colamento rapido
  - Sprofondamento
  - Complesso
  - Aree con crolli/ribaltamenti diffusi
  - Aree con sprofondamenti diffusi
  - Aree con frane superficiali diffuse
  - DGPV
  - n.d.



1	PROGETTO REV 00	MR	11/21	
REV.	DESCRIZIONE E REVISIONE	Sigla	Data	Firma
				EMESSO

<p><b>GVC</b> SERVIZI DI INGEGNERIA</p> <p>Via della Pineta 1 - 85100 - Potenza email: info@gvincingegneria.it website: www.gvincingegneria.it C.F. e P.IVA 0173760767 P.E.C. gvcstf@gvopec.it</p> <p>Direttore Tecnico: dot. ing. MICHELE RESTAINO</p> <p>Collaboratori GVC s.r.l. per il progetto: dot. ing. CARLO STEFANO RESTAINO dot. ing. CARLO TESTANO dot. ing. ATTILIO ZOLFANELLI</p> <p>GVC S.r.l. Direttore Tecnico Ing. Michele Restaino</p>	<p><b>Nuova Atlantide soc. coop. a r.l.</b> Località Palazzo snc - 75011 Accettura - Matera email: progetto@nuovaatlantide.com</p> <p>Direttore Tecnico: geol. ANTONIO DI BIASE</p> <p>Collaboratore per il progetto: geol. TOMMASO SANTOCHRICO</p> <p><b>"Nuova Atlantide"</b> Società Cooperativa Località Palazzo snc - 75011 Accettura (MT)</p>	<p><b>Dot. Antonio Bruscella</b> Piazza Alcide De Gasperi 27 - 85100 - Potenza email: antonio Bruscella@hotmail.it</p> <p>Dot. Antonio Bruscella Antonio Bruscella ANTONIO BRUSCELLA Architetto - Urbanista P. IVA 0546509826</p>	<p><b>Dot. agr. Paolo Castelli</b> Viale Croce Rossa 25 - 90144 - Palermo email: paolo.castelli@hotmail.it P.IVA 0546509826</p> <p>AGRONOMIA</p>
	<p>PROGETTAZIONE</p>	<p>GEOLOGIA</p>	<p>ARCHEOLOGIA</p>

<p><b>AMBRA SOLARE 14 s.r.l.</b> Via Vent' Settembre n.1 - 00187 ROMA, Italia ambrosolare14srl@legalmail.it C.F. e P.IVA 15946241005 SOCIETA' DEL GRUPPO POWERTIS s.r.l.</p>	<p><b>PowerTis</b> Via Tevere, 41 - 00198 ROMA, Italia www.powertis.com</p>	<p><b>Soltec</b> Via Tevere, 41 - 00198 ROMA, Italia www.soltech.com</p>
--	---	--

Comune	<b>COMUNE DI FERRANDINA (MT)</b>		COD. RIF	G/139/05/A/01/PD
Opera	PROGETTO PER LA REALIZZAZIONE DI UN IMPIANTO AGRIVOLTAICO DI POTENZA NOMINALE PARI A 19.994,88 kWp DENOMINATO "CARAMELLE" - UBICATO NEL COMUNE DI FERRANDINA (MT) - REGIONE BASILICATA		ELABORATO	FILE
Oggetto	PROGETTO DEFINITIVO		Categoria	N.°
	IFFI - INVENTARIO DEI FENOMENI FRANOSI ITALIANI		PD	Scala 1:25.000
			<b>A.12.a.4.24</b>	

Questo disegno è di nostra proprietà riservata a termini di legge e ne è vietata la riproduzione anche parziale senza nostra autorizzazione scritta