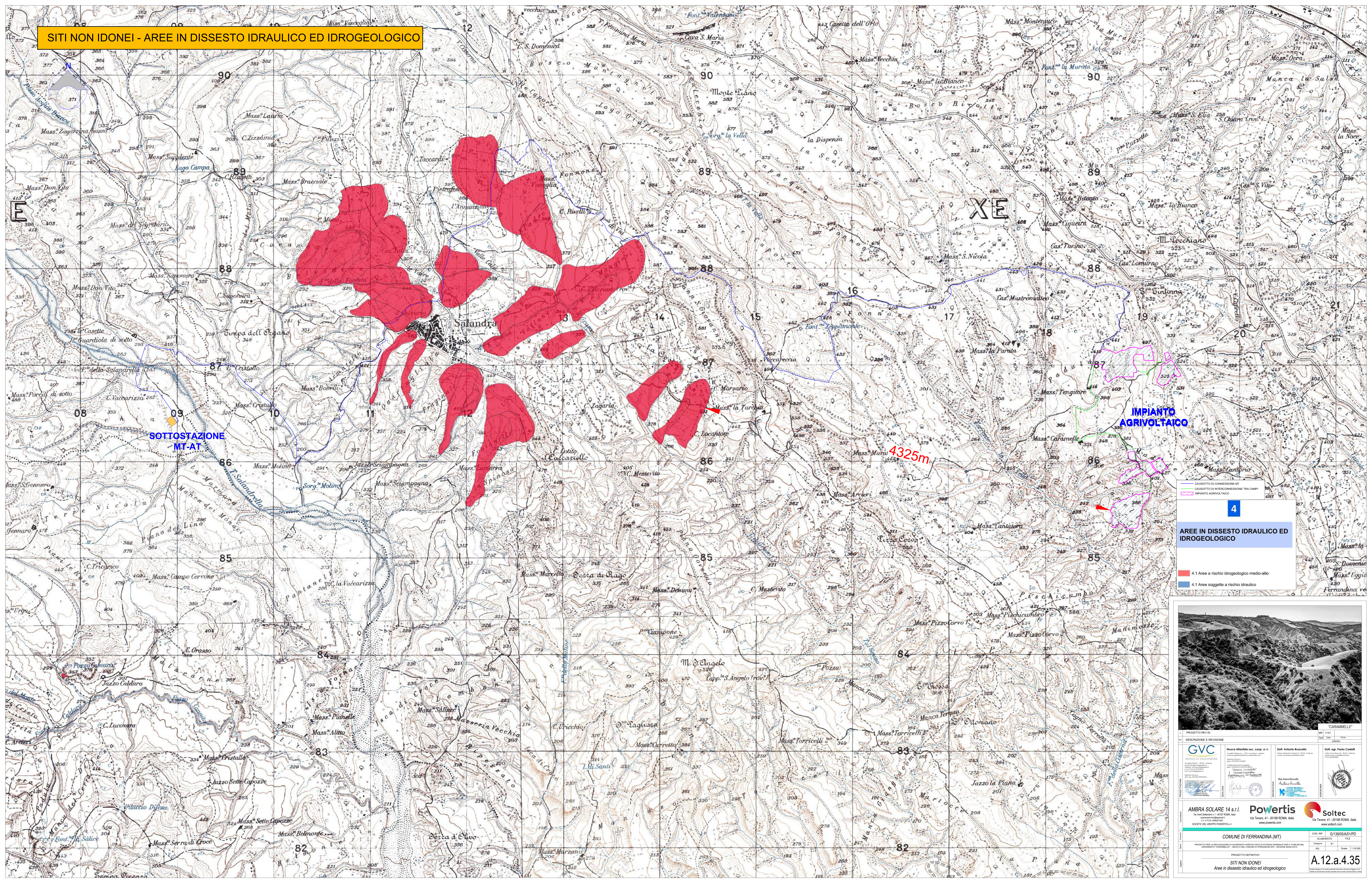


SITI NON IDONEI - AREE IN DISSESTO IDRAULICO ED IDROGEOLOGICO



SOTTOSTAZIONE
MT-AT

4325m

IMPIANTO
AGRIVOLTATO

4

AREE IN DISSESTO IDRAULICO ED IDROGEOLOGICO

- 4.1 Aree a rischio idrogeologico medio-alto
- 4.1 Aree soggette a rischio idraulico



<p>PROGETTO REV. 00</p> <p>DESCRIZIONE E REVISIONE</p>		<p>MSI 1101</p> <p>DATA</p>
<p>GVC</p> <p>SERVIZIO DI INGEGNERIA</p> <p>INGEGNERIA</p> <p>PROFESSIONE N. 01/00012</p>	<p>Nuova Alifanide snc. coop. a.r.l.</p> <p>Ing. Antonio Brunetti</p>	<p>Ing. Ag. Paolo Conati</p> <p>Ing. Ag. Paolo Conati</p>
<p>AMBRA SOLARE 14 s.r.l.</p> <p>Via Velle Subentro 1 - 01018 ROMA, Italia</p> <p>www.ambra-solare.it</p> <p>SOCCIALE DEL GRUPPO POWERIS s.p.a.</p>	<p>Poweris</p> <p>Via Tevere, 41 - 00198 ROMA, Italia</p> <p>www.poweris.com</p>	<p>Soltec</p> <p>Via Tevere, 41 - 00198 ROMA, Italia</p> <p>www.soltec.com</p>
<p>COMUNE DI FERRANDINA (MT)</p> <p>PRODOTTO PER LA REALIZZAZIONE DI UN IMPIANTO AGRIVOLTATO CON PANNELLI SOLARI PER LA PRODUZIONE DI ENERGIA ELETTRICA</p> <p>PROGETTO DEFINITIVO</p> <p>SITI NON IDONEI - Aree in dissesto idraulico ed idrogeologico</p>		
<p>COG. RE. C113905AD1PD</p> <p>ELABORATO</p> <p>Canora N. 1</p> <p>Scala 1:10.000</p>	<p>A.12.a.4.35</p>	