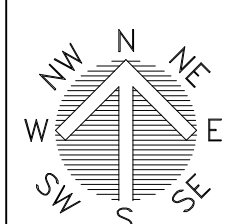
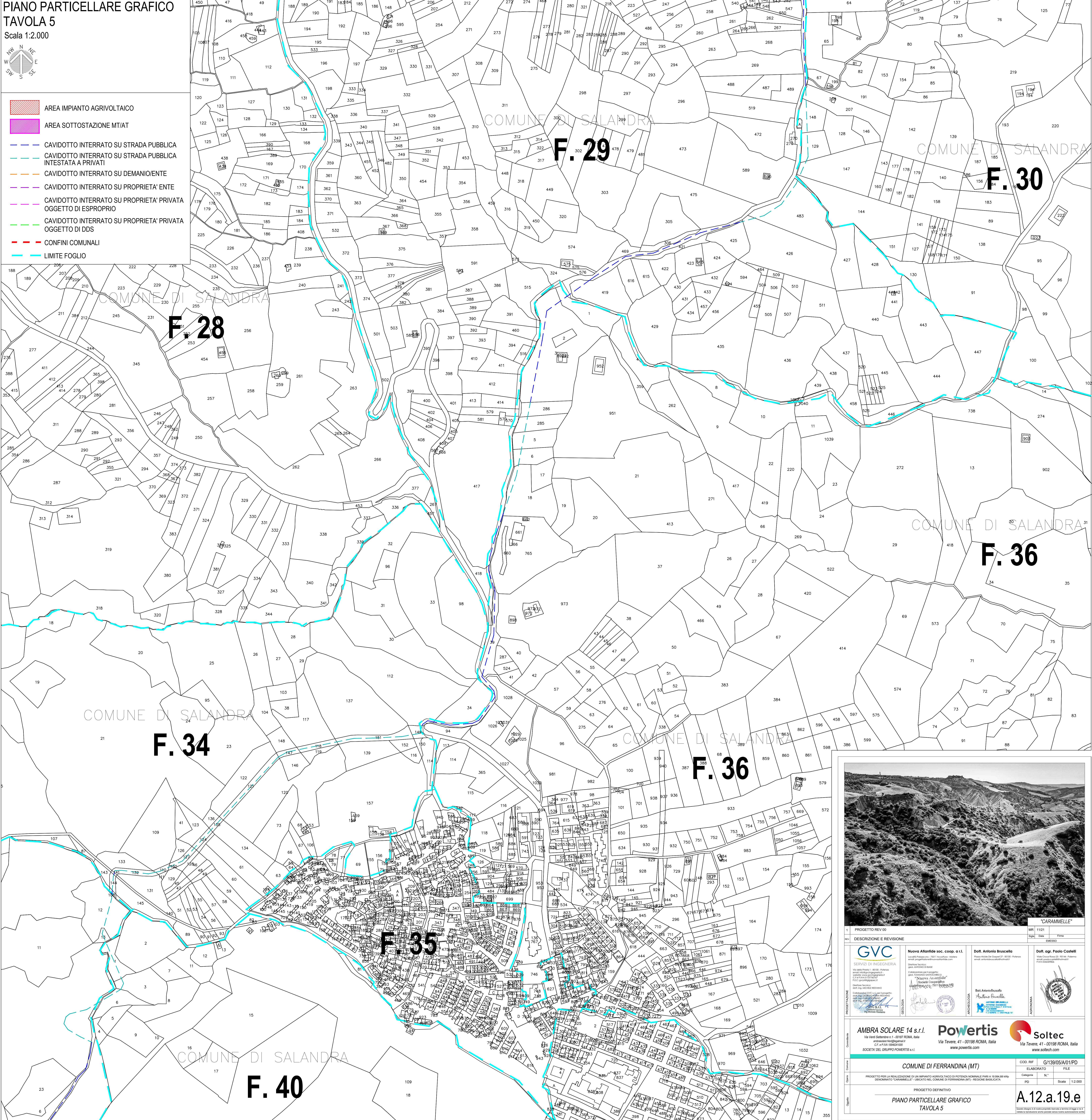


**PIANO PARTICELLARE GRAFICO  
TAVOLA 5**

Scala 1:2.000



- AREA IMPIANTO AGRIVOLTAICO
- AREA SOTTOSTAZIONE MT/AT
- CAVIDOTTO INTERRATO SU STRADA PUBBLICA
- CAVIDOTTO INTERRATO SU STRADA PUBBLICA INTESATA A PRIVATI
- CAVIDOTTO INTERRATO SU DEMANIO/ENTE
- CAVIDOTTO INTERRATO SU PROPRIETA' ENTE
- CAVIDOTTO INTERRATO SU PROPRIETA' PRIVATA OGGETTO DI ESPROPRIO
- CAVIDOTTO INTERRATO SU PROPRIETA' PRIVATA OGGETTO DI DDS
- CONFINI COMUNALI
- LIMITE FOGLIO



I PROGETTO REV.00		MR 11/21	
II DESCRIZIONE E REVISIONE		SINR Data Firma	
EMISSO			
 GVC SERVIZI DI INGEGNERIA Via Salaria 11 - 00197 Roma Tel. 06/49811111 www.gvc-italia.com	Nuova Allentide soc. coop. s.r.l. Via Salaria 11 - 00197 Roma Tel. 06/49811111 www.allentide.com	Dott. Antonio Bruscella Piazza Orazio De Sanctis 27 - 00186 Roma Tel. 06/49811111 www.antonio-bruscella.it	
	Dott. ing. Paolo Castelli Via Cassia 100/101 - 00186 Roma Tel. 06/49811111 www.paolocastelli.it	Dott. Antonio Bruscella Piazza Orazio De Sanctis 27 - 00186 Roma Tel. 06/49811111 www.antonio-bruscella.it	
AMBRA SOLARE 14 s.r.l. Via Salaria 11 - 00197 Roma Tel. 06/49811111 www.ambra-solare.com			
Powertis Via Tevere, 41 - 00186 ROMA, Italia www.powertis.com			
Soltec Via Tevere, 41 - 00186 ROMA, Italia www.soltech.com			
COMUNE DI FERRANDINA (MT)			
COD. RIF. G/139/05/A/01/PD		ELABORATO FILE	
PROGETTO PER LA REALIZZAZIONE DI UN IMPIANTO AGRIVOLTAICO DI POTENZA NOMINALE PARIA A 19,994 MW DENOMINATO "CARAMELLE" - LIBERATO NEL COMUNE DI FERRANDINA (MT) - REGIONE BASILICATA			
PROGETTO DEFINITIVO			
PIANO PARTICELLARE GRAFICO TAVOLA 5			
Categoria N.		Scala 1:2.000	
PD		A.12.a.19.e	