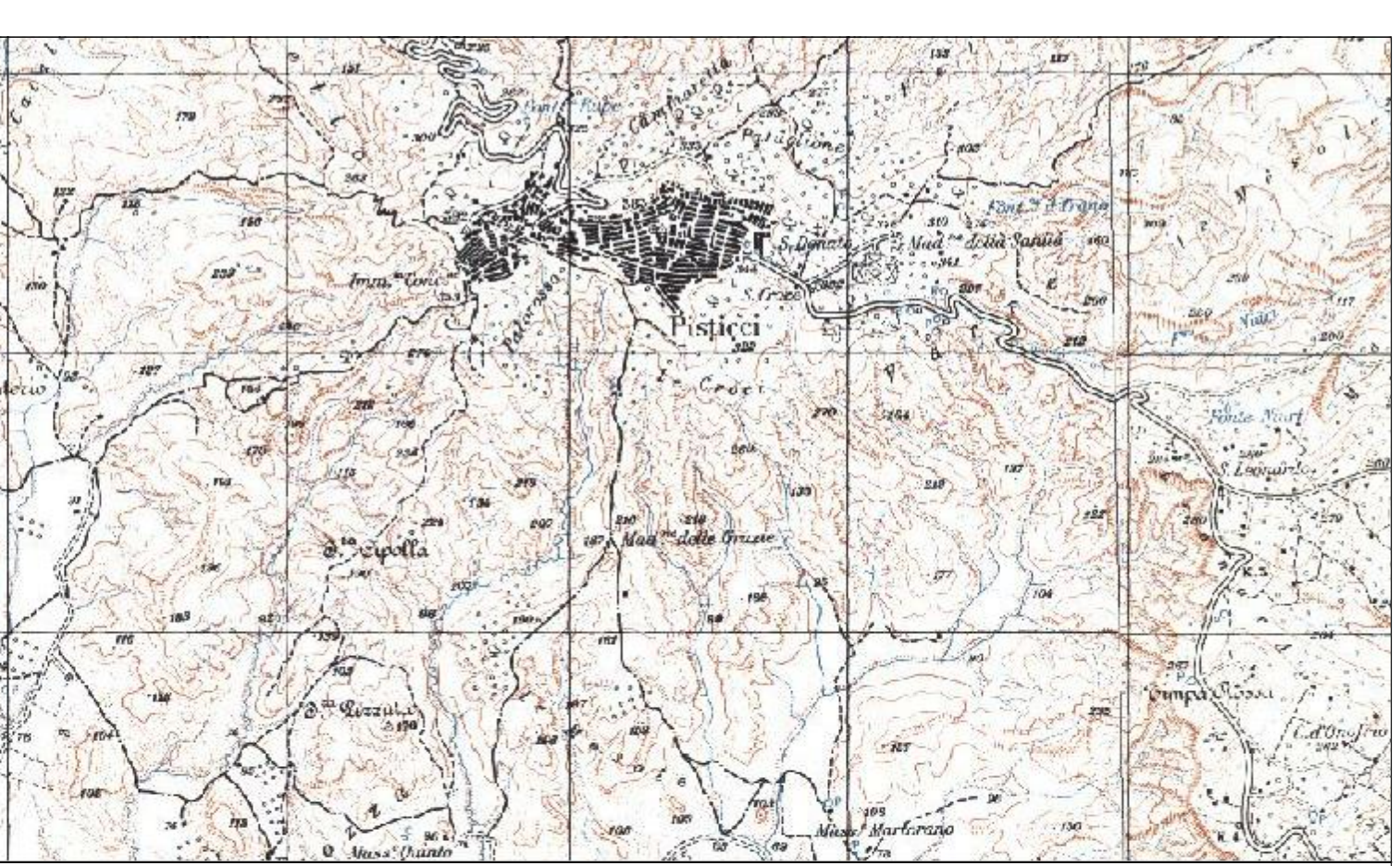
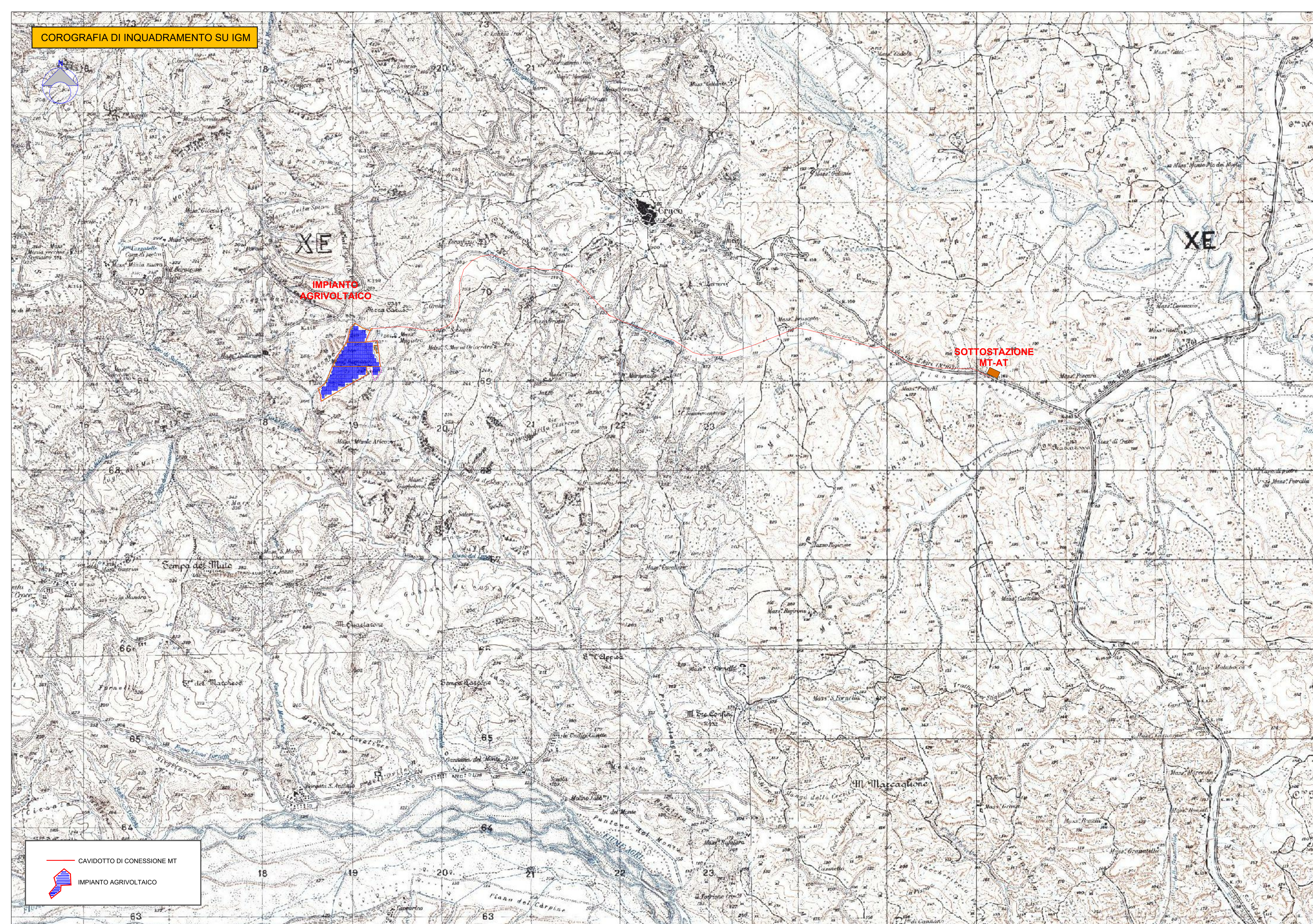


COROGRAFIA DI INQUADRAMENTO SU IGM



1	PROGETTO REV 00	MR	11/21	
REV.	DESCRIZIONE E REVISIONE	Segla	Data	Firma

 GVC SERVIZI DI INGEGNERIA Via della Pineta 1 - 85100 - Potenza email: info@gvcingegneria.it website: www.gvcingegneria.it C.F. e P.IVA 0173740767 P.I.C. gvc0173740767 Direttore Tecnico: dott. ing. MICHELE RESTAINO	Nuova Atlantide soc. coop. a r.l. Località Palazzo inc. - 75011 Accettura - Matera email: progettazione@nuovaatlantide.com Direttore Tecnico: geol. ANTONIO DI BASE Collaboratore per il progetto: geol. TOMMASO SANTOCHIRICO "Nuova Atlantide" Società Cooperativa Località Palazzo inc. - 75011 Accettura (MT)	Dott. Antonio Bruscella Piazza Alcide De Gasperi 27 - 85100 - Potenza email: antonio Bruscella@hotmail.it	Dott. agr. Paolo Castelli Viale Croce Rossa 25 - 90144 - Palermo email: paolo.castelli@hotmail.it P.IVA 046409026
	Collaboratori GVC s.r.l. per il progetto: architetto GIORGIO MIRA RESTAINO dott. ing. CARLO VESPAIANO dott. ing. ANTONIO RESTAINO	Dott. Antonio Bruscella ANTONIO BRUSCELLA Architetto P.IVA 046409026	Dott. agr. Paolo Castelli PAOLO CASTELLI Agronomo P.IVA 046409026

Committente AMBRA SOLARE 16 s.r.l. Via XX Settembre n.1 - 00187 ROMA, Italia ambrosolare16srl@legalmail.it C.F. e P.IVA 15946171004 SOCIETA' DEL GRUPPO POWERIS s.r.l.	Poweris Via Tevere, 41 - 00198 ROMA, Italia www.poweris.com	soltec Via Tevere, 41 - 00198 ROMA, Italia www.soltec.com
--	--	--

Comune	COMUNE DI CRACO (MT)		COD. RIF.	G/139/03/A/01/PD
Opera	PROGETTO PER LA REALIZZAZIONE DI UN IMPIANTO AGRIVOLTAICO DI POTENZA NOMINALE PARI A 19.994,88 kWp DENOMINATO "SERRA CARUSO CAP" - UBICATO NEL COMUNE DI CRACO (MT) - REGIONE BASILICATA		ELABORATO	FILE
Oggetto	PROGETTO DEFINITIVO		Categoria	N.°
	COROGRAFIA DI INQUADRAMENTO SU IGM		PD	Scala 1:25.000

A.12.a.1.2

Questo disegno è di nostra proprietà riservata a termine di legge e ne è vietata la riproduzione anche parziale senza nostra autorizzazione scritta.