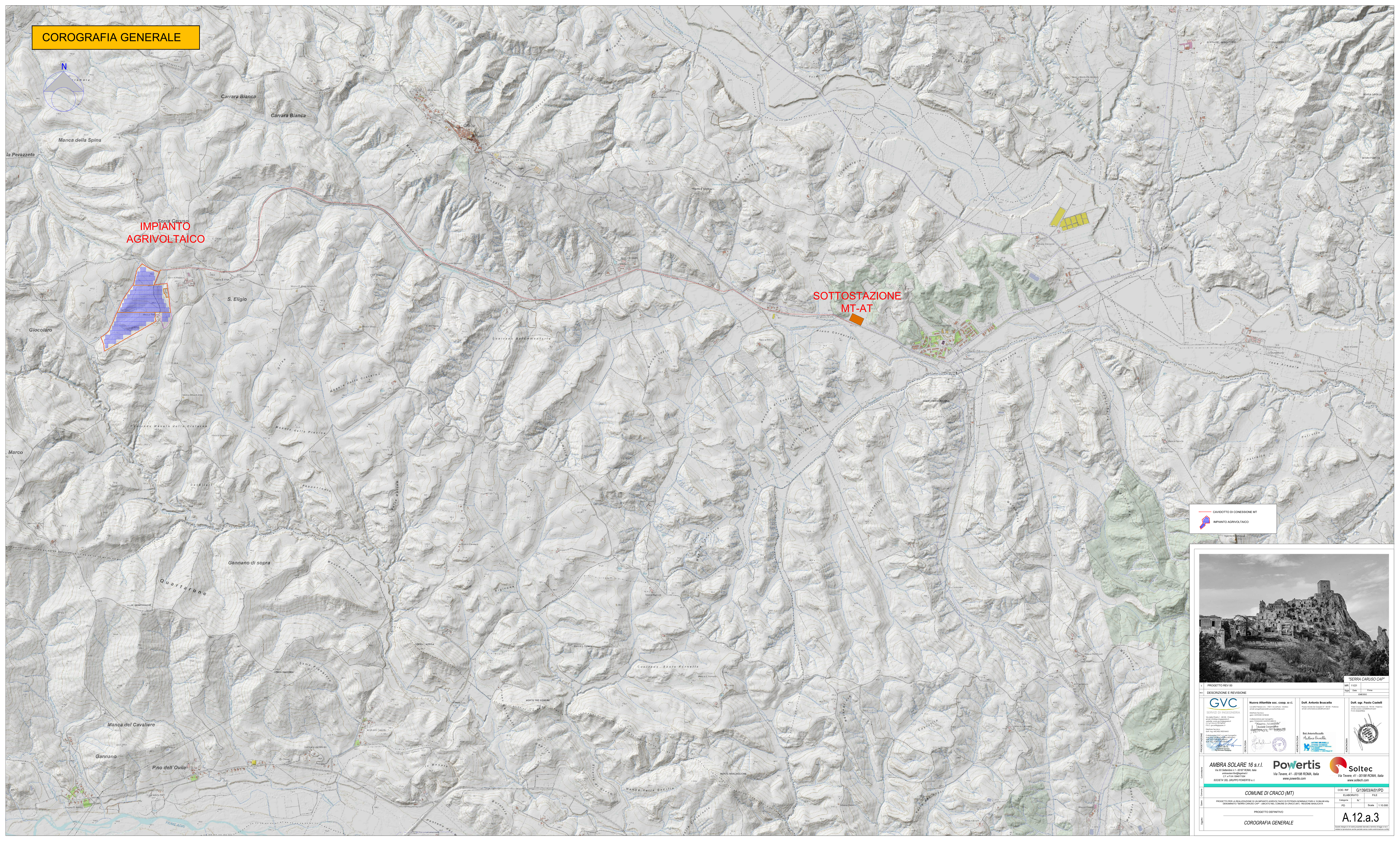
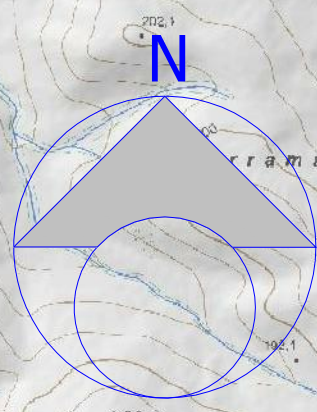


COROGRAFIA GENERALE



CONDOTTO DI COESIONE MT
IMPIANTO AGRIVOLTAICO



PROGETTO REV. 00
DESCRIZIONE E REVISIONE

REV.	Descr.	Aut.	Data
00	PROGETTO		

GVC Nuova Atlantide soc. coop. a r.l.
SERVIZI DI INGEGNERIA

Dott. Antonio Brucato
Dott. ing. Paolo Cantili

AMBRA SOLARE 16 s.r.l.
Via Tevere, 41 - 00198 ROMA, Italia
www.ambra16.it

Powertis
Via Tevere, 41 - 00198 ROMA, Italia
www.powertis.com

Soltec
Via Tevere, 41 - 00198 ROMA, Italia
www.soltech.com

COMUNE DI CRACO (MT)

PROGETTO PER LA REALIZZAZIONE DI UN IMPIANTO AGRIVOLTAICO IN POTENZA NOMINALE DI PARI A 10 MW IN UNO DEI QUINQUE "NODI CARUSO CAP" LOCALIZZATI NEL COMUNE DI CRACO (MT) - REGIONE BASILICATA

PROGETTO DEFINITIVO

COROGRAFIA GENERALE

COD. REV. G13903A/01/PD
ELABORATO FILE
CANTILI N.C. FILE
Data: 11/10/20

A.12.a.3