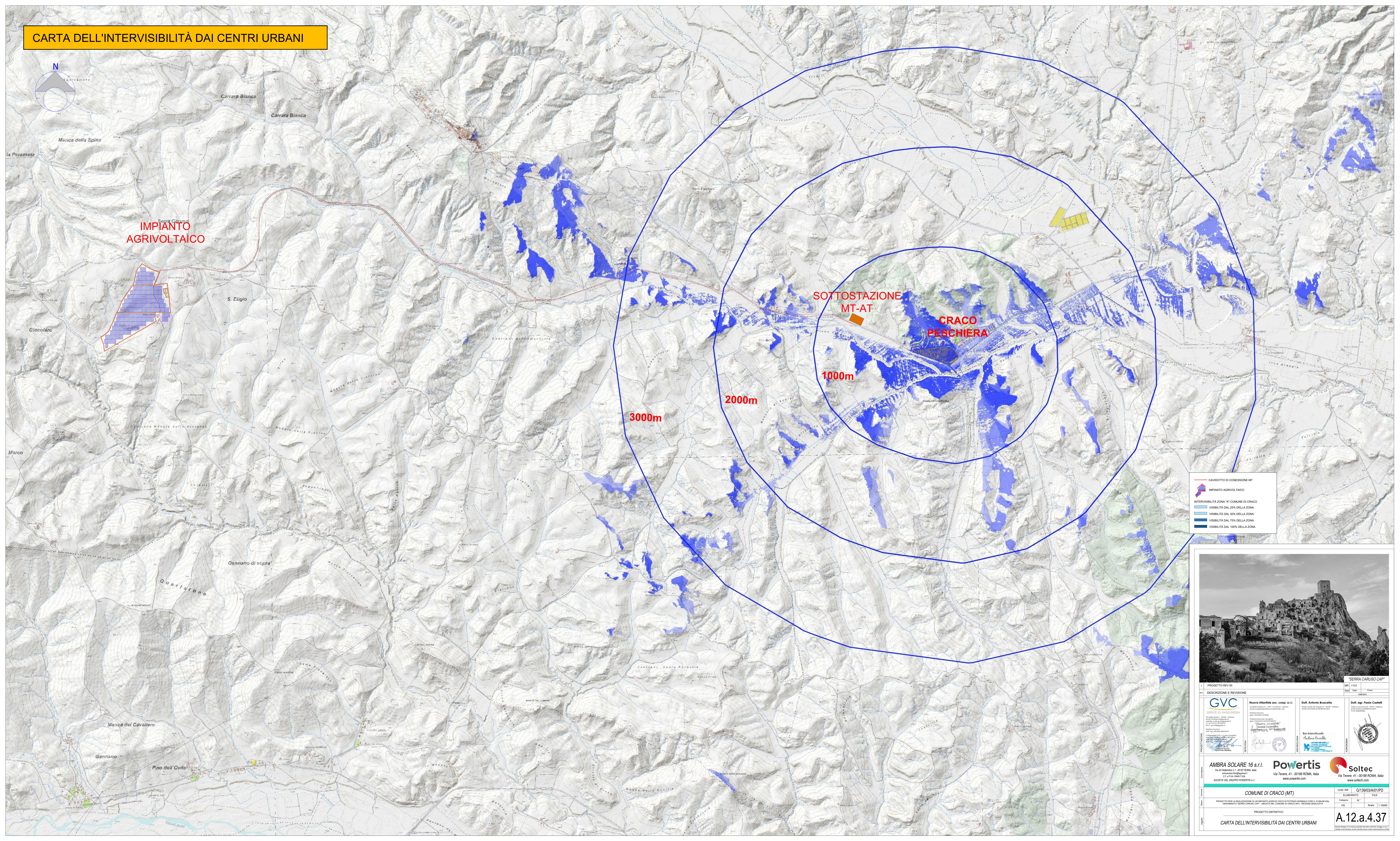
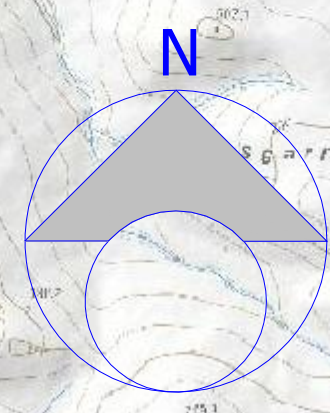


**CARTA DELL'INTERVISIBILITÀ DAI CENTRI URBANI**



CAVIOTTO DI CONNESSIONE MT  
 IMPIANTO AGRIVOLTAICO  
 INTERVISIBILITÀ ZONA "A" COMUNE DI CRACO  
 VISIBILITÀ DAL 25% DELLA ZONA  
 VISIBILITÀ DAL 50% DELLA ZONA  
 VISIBILITÀ DAL 75% DELLA ZONA  
 VISIBILITÀ DAL 100% DELLA ZONA



SERRA CARUSO CAP

 GVC SERVIZI DI INGEGNERIA	Nuova Atlantide soc. coop. a r.l. Dott. Antonio Brucato Dott. ing. Paolo Costelli
AMBRA SOLARE 16 s.r.l. Powertis Soltec	Società del Gruppo Powertis s.r.l. Via Tevere, 41 - 00198 ROMA, Italia www.powertis.com

AMBRA SOLARE 16 s.r.l. Via Tevere, 41 - 00198 ROMA, Italia www.ambra-solare.com	Powertis Via Tevere, 41 - 00198 ROMA, Italia www.powertis.com	Soltec Via Tevere, 41 - 00198 ROMA, Italia www.soltech.com
COMUNE DI CRACO (MT) PROGETTO PER LA REALIZZAZIONE DI UN IMPIANTO AGRIVOLTAICO A POTENZA NOMINALE DI 1 MW e di 1000 pannelli fotovoltaici, nella località di SERRA CARUSO CAP, COMUNE DI CRACO (MT) - REGIONE BASILICATA		
PROGETTO DEFINITIVO		
CARTA DELL'INTERVISIBILITÀ DAI CENTRI URBANI		
COD. REF. ELABORATO	G13903A/01/PD FILE	A.12.a.4.37