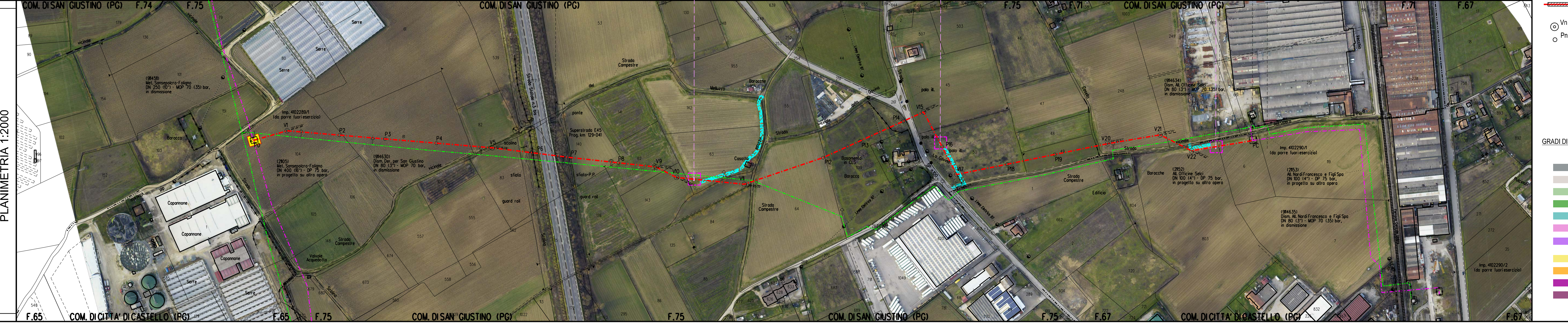
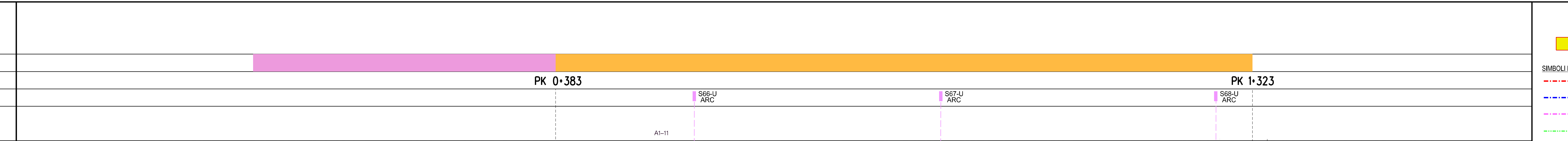


FUNZIONALI	
	RISCHIO ARCHEOLOGICO
	PROGRESSIVE
TECNICI	AREA VERIFICA ARCHEOLOGICA
DATI	

CONFINI AMMINISTRATIVI	
<b>DATI CARATTERISTICI</b> DATI DI COSTRUZIONE PRESSIONE DI PROGETTO bar 75.0 GRADO DI UTILIZZAZIONE DICHIARATO f - 0.57  REALIZZATO IN CONFORMITA' AL D.M. 17/04/2008 CONFORMITA' AL D.M. NUMERO  RIVESTIMENTO GIUNTI DI SALDATURA  DATI GENERALI DN 100 (4") SP 5.2 [UN-HEN] 1328.23 m  LUNGHEZZA TOTALE IMPIANTO 1328.23 m.  FASE EMISSIONE Autorizzazione Unica 327	
CONFINI AMMINISTRATIVI	



### LEGENDA

**SIMBOLI DI LINEA**

- - - Metanodotto in progetto
- - - Metanodotti in esercizio
- - - Metanodotti in progetto in altre opere
- - - Metanodotti da dismettere
- = = = Gallerie, Tunnel, Mini-Microtunnel, Raise Boring, T.O.C. e Direct Pipe.
- Vn Vertice
- Pn Picchetto

**GRADI DI POTENZIALE E RISCHIO ARCHEOLOGICO**

- 0 - Potenziale Nullo, Rischio nullo
- 1 - Potenziale improbabile, Rischio inconsistente
- 2 - Potenziale molto basso, Rischio molto basso
- 3 - Potenziale basso, Rischio basso
- 4 - Potenziale controverso, Rischio medio
- 5 - Potenziale indiziato, Rischio medio
- 6 - Potenziale indiziato da dati topografici o da osservazioni remote, Rischio molto basso
- 7 - Potenziale indiziato da ritrovamenti materiali localizzati, Rischio medio alto
- 8 - Potenziale pluri-indiziato, Rischio alto
- 9 - Potenziale certo-non delimitato, Rischio esplicito
- 10 - Potenziale certo, Rischio esplicito

- Area impianto
- S-- ARC Sondaggio per indagine archeologica preventiva
- Area Lavoro Saggio dim. 15m x 15m
- X Siti Archeologici C.A.U.
- X Siti Archeologici P.T.C.P. Perugia
- X Aree positive Survey
- Segni di centuriazione accertati
- Aree con segni di centuriazione
- Strada di accesso all'area del saggio archeologico
- X Zone di interesse archeologico di cui al art. 142 lett. m, D.Lgs. 42/2004

COROGRAFIA SCALA 1:400.000

Il presente disegno e' di proprieta' aziendale - La societa' tutelera' i propri diritti a termine di legge.

Nei Comuni di SAN GIUSTINO (PG), CITTA' DI CASTELLO (PG)

0	29/04/2022	EMISSIONE PER AUTORIZZAZIONE UNICA 327	TATANI	BATTISTI	LUMINARI
Rev. Data	Descrizione		Disegn.	Contr.	Approv.
Proprietario	Progettista		Disegno		
		NR/20047-PG-9E-ARC300			
		Revisione 0			
Impianto: Met. Sansepolcro - Foligno DN 400 (16") - DP 75 bar Tronco: 1-Sansepolcro - Città di Castello Variante: Der. per San Giustino DN 100 (4") - DP 75 bar da PK 0+383 a PK 1+323		Comm. NR/20047/R-L10			
		Cod.tec. 21150			
PLANIMETRIA CATASTALE CON AREA VERIFICA ARCHEOLOGICA		Scala 1:2000			