

**COMUNI DI LESINA E SAN PAOLO DI CIVITATE**  
 PROVINCIA DI FOGGIA

PROGETTO PER LA REALIZZAZIONE DI UN PARCO EOLICO

**RICHIESTA DI AUTORIZZAZIONE UNICA**  
 D.Lgs. 387/2003

**PROCEDIMENTO UNICO AMBIENTALE (P.U.A.)**

Valutazione di Impatto Ambientale (V.I.A.)  
 D.Lgs. 152/2006 ss.mm.ii. (Art.27)  
 "Norme in materia ambientale"

PROGETTO: **ATS ALEXINA**  
 DITTA: **AEP s.r.l.**

VALUTAZIONE PREVENTIVA DELL'INTERESSE ARCHEOLOGICO  
 Tavola VI - Carta del Potenziale Archeologico (scala 1:20000)  
 Elaborazione: Dott. Raffaele Fanelli

Consulente per l'Architettura: **SE.ARCH.**  
 Via del Vignone, 3 - 71010 Mottola (FG)  
 Tel. 0882/291197 - Fax 0882/291197  
 (Autore della relazione V.I.A.)

CARATTERISTICHE GENERALI D'IMPIANTO  
 GENERATORE: ANEMO 2000 kW a 10 m  
 CAVIDOTTO: 100 m a 10 m  
 PIAZZOLA: 100 m a 10 m  
 IMPIANTO: Nuova struttura in  
 Piacca coromano fino a 10 MW

Il proponente: **AEP s.r.l.**  
 Piazza Giovanni Paolo II, 8  
 71017 Torremaggiore (FG)  
 0882/291197  
 aepventos@pec.it

Il progettista: **ATS Engineering s.r.l.**  
 Piazza Giovanni Paolo II, 8  
 71017 Torremaggiore (FG)  
 0882/291197  
 atseng@pec.it

Il tecnico: **Ing. Egidio Di Gianvito**  
 atseng@pec.it

**Legenda**

- cavidotto interno
- cavidotto esterno
- ⊙ aerogeneratore
- strade da realizzare
- strade da adeguare
- sottostazione MT
- sottostazione AT
- piazzola

**viabilità antica (Alvisi 1970)**

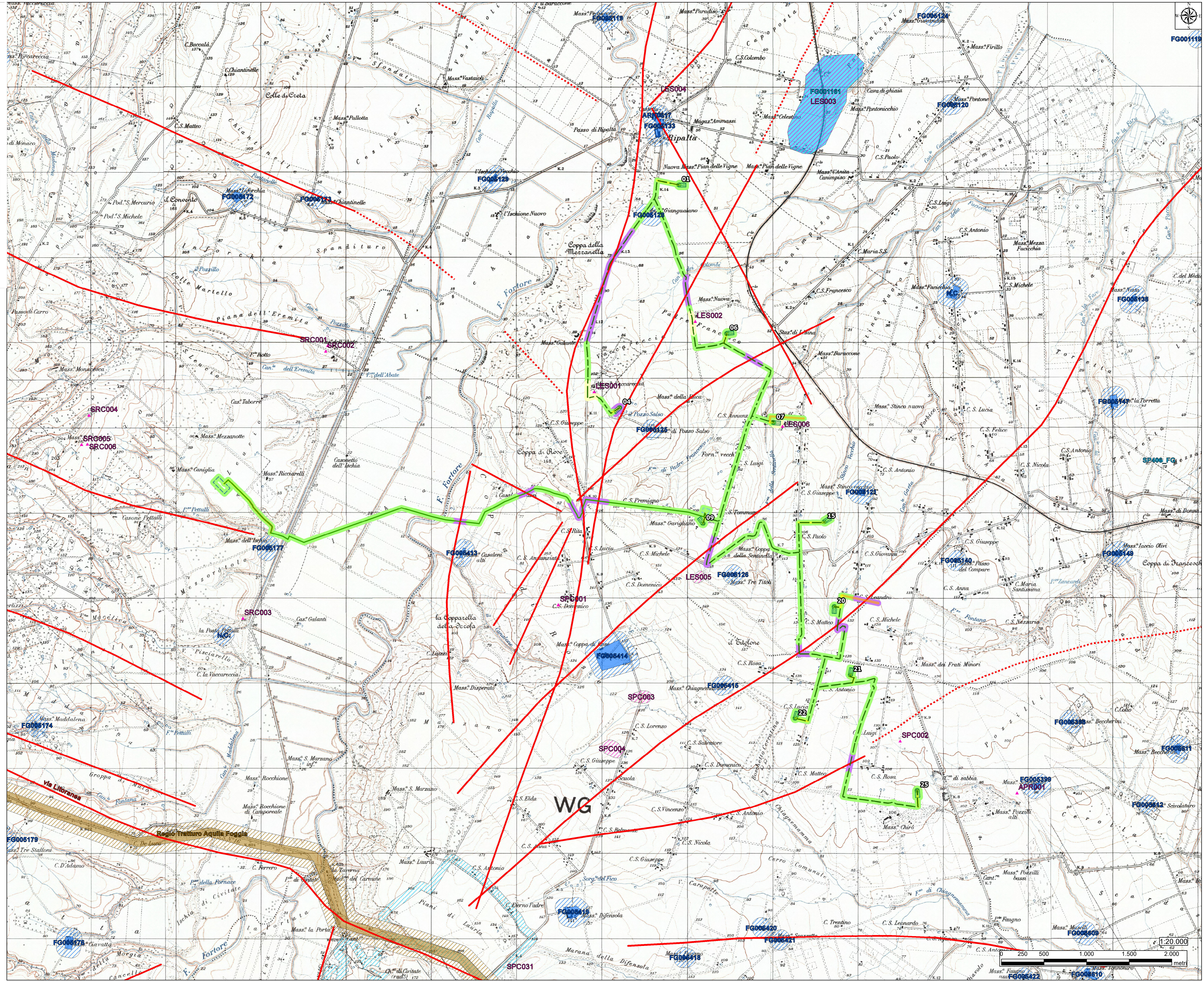
- tracciato viario identificato
- percorso ipotetico
- ▭ area archeologica
- ▲ sito noto, segnalazione puntuale

Unità Topografiche

- ▨ PPTR\_stratificazione insediativa\_rete tratturi
- ▨ PPTR\_area\_rispetto\_rete tratturi
- ▨ PPTR\_area\_a\_rischio archeologico
- ▨ PPTR\_area\_rispetto\_zone interesse archeologico
- ▨ PPTR\_stratificazione insediativa\_siti storico culturali
- ▨ PPTR\_area\_rispetto\_siti storico culturali

**grado di potenziale archeologico**

- 2
- 6
- 7



Scale: 1:20,000

Scale bar: 0 250 500 1.000 1.500 2.000 metri