

QUESTO DISEGNO È DI PROPRIETÀ DI SP E NON PUÒ ESSERE RIPRODOTTO O RILASCIATO A TERZI SENZA AUTORIZZAZIONE SCRITTA

X:\CANTONIERA 200 - DEFINITIVO\155 - OPERE DI PROGETTO\06 - IMPI\155 GEN D SP 001 A - Schema d'intervento e Stato\_m\_202017.dwg mod. sp - Roma 17/MV/2022 15:40:22



**LEGENDA**

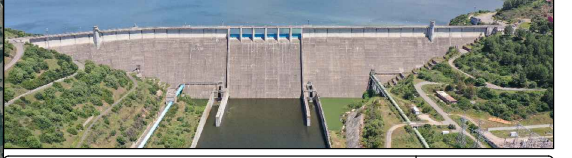
- Area dell'intervento
- Limiti amministrativi comunali
- Rete stradale statale
- Rete stradale regionale e provinciale
- Rete stradale locale

FSC Fondo per lo Sviluppo e la Coesione

**REGIONE AUTONOMA DELLA SARDEGNA**  
Ente acque della Sardegna  
Ente Abbas de Sardigna

PIANO OPERATIVO INFRASTRUTTURE  
FSC 2014 - 2020

**DIGA CANTONIERA  
CONSOLIDAMENTO STRUTTURALE  
CONCI LATERALI - Busachi (OR)**



Lista di controllo per la valutazione preliminare  
(art. 6, comma 9, D.Lgs. 152/2006) Tav./Elab. **T.01**

COROGRAFIA Rev. **01**

responsabile del progetto **Dott. Ing. Antonio Pietrangeli** progettato **SP** studio pietrangeli  
Ordine degli ingegneri di Roma consulenza ingegneria  
Iscri. n° 20897 sez. A **270GENDSP001A** 26 Mar 2022

**Il Responsabile Unico del Procedimento**  
Il Direttore Generale **Ing. Francesca Piras** Il Direttore del Servizio Dighe  
Ing. Luciano Giovanni Oppo Ing. Roberto Meloni  
**Maggio 2022**

**NOTE E FONTI**

(1) - Datum: Roma 40 Gauss Boaga fuso Ovest  
(2) - Regione Sardegna, Grafo stradale, dati vettoriali

Prima edizione	26	05	2022	ADP	SIM/MAS	AP
ediz.	giorno	mese	anno	disegnato	control.	approvato