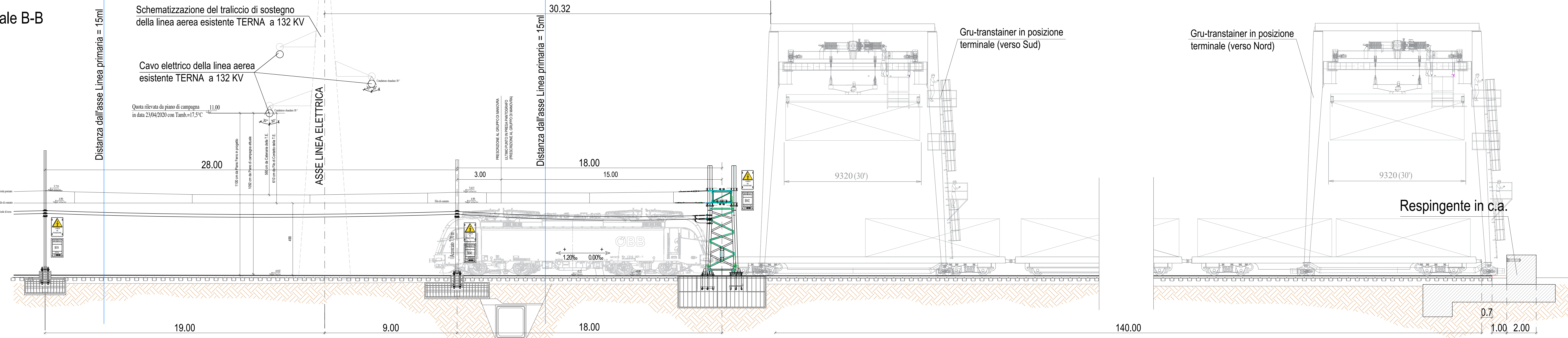


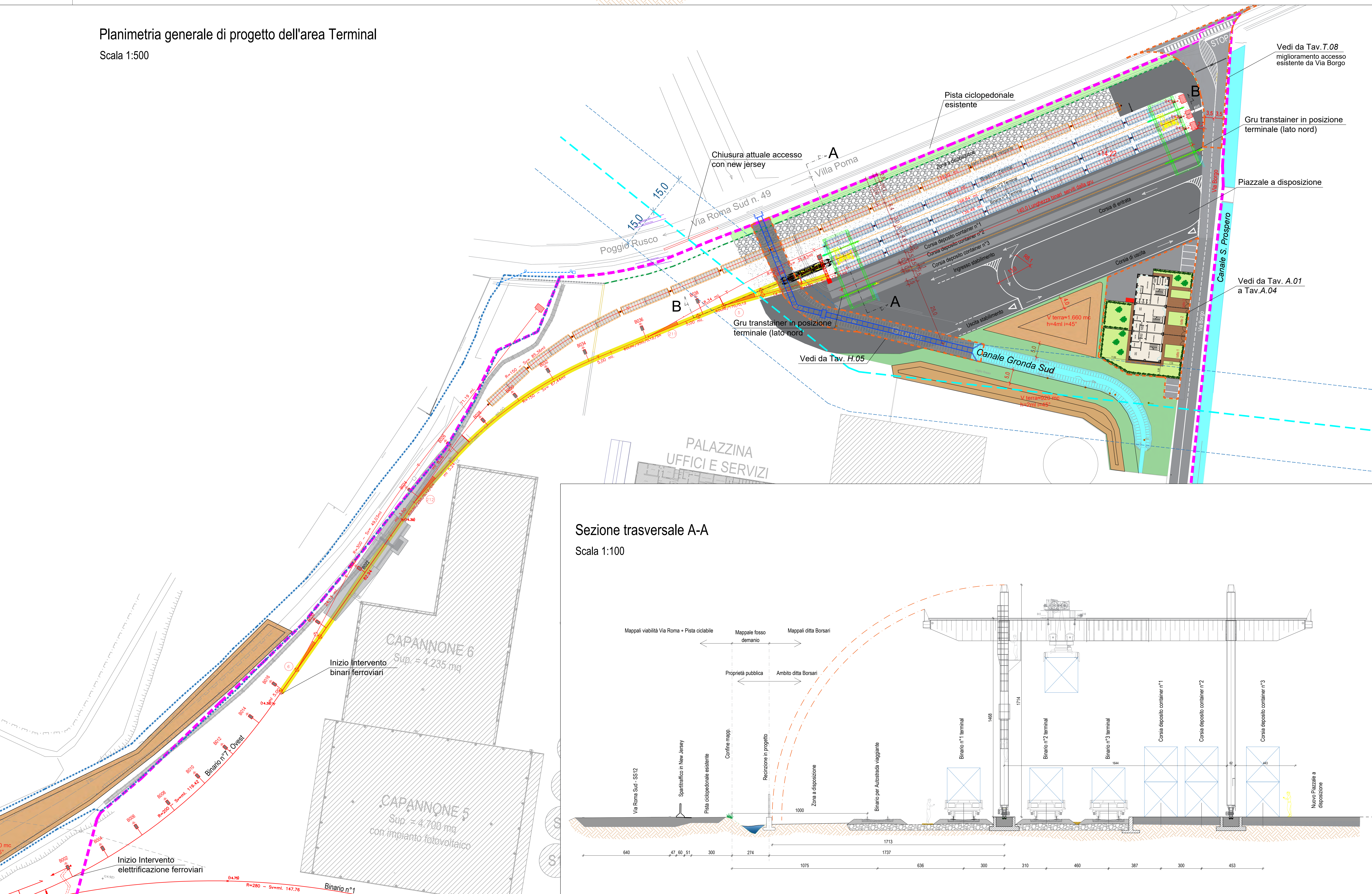
Sezione trasversale B-B

Scala 1:100



Planimetria generale di progetto dell'area Terminal

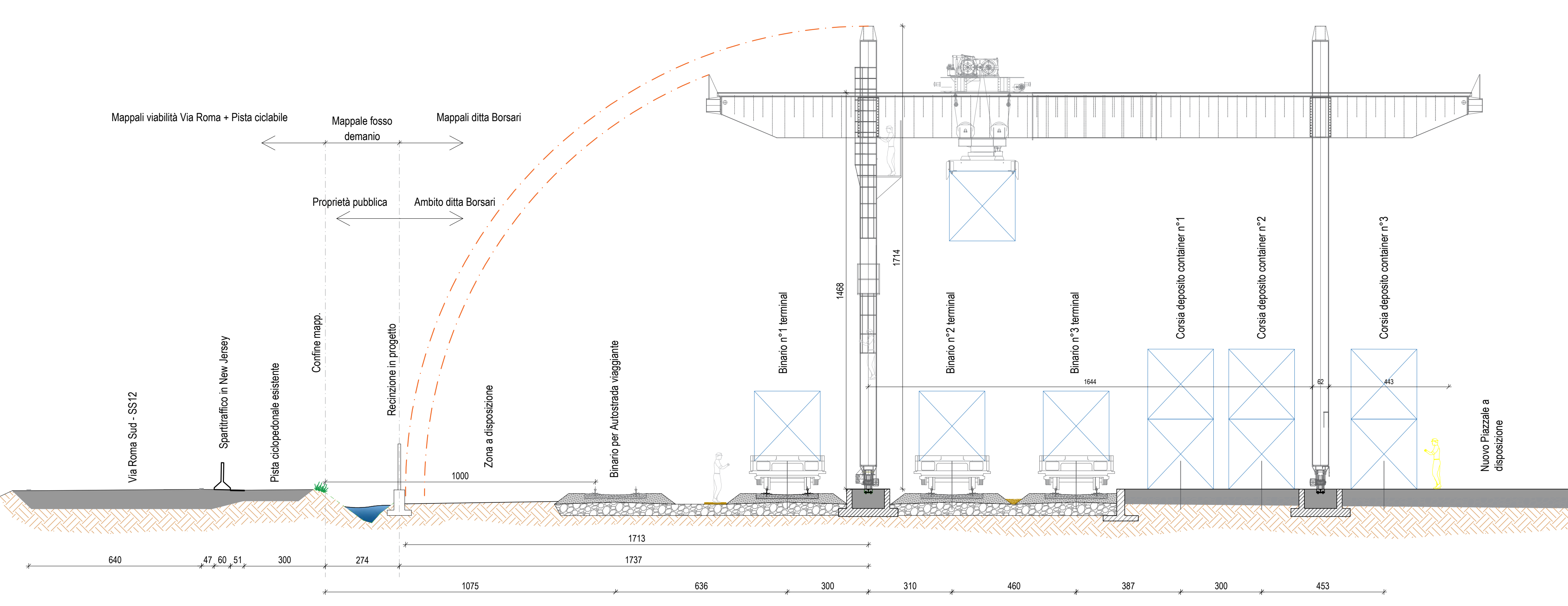
Scala 1:500



- Legenda:
- Binari esistenti da mantenere
 - Binari esistenti da elettrificare
 - Binari in progetto da elettrificare
 - Tratto di Canale Gronda da tombinare
 - Nuovo Piazzale
 - Nuova Recinzione di confine
 - Asse Elettrodotta esistente TERNA a 132 KV
 - Distanza di 1° Approssimazione
 - Canale a cielo aperto

Sezione trasversale A-A

Scala 1:100



GS GUIDETTISERRI STUDIO INGEGNERIA
Via Pier Carlo Cocchi, 14 - 42124 Reggio Emilia
 Tel. +39 0522 439734 - Fax +39 0522 380006
 Mail: info@guidettiserreri.it - Web: www.guidettiserreri.it
 C.F. e P.I. 01934740356

AZIENDA CON SISTEMA DI GESTIONE QUALITÀ CERTIFICATO DA DNV ISO 9001

COMMITTENTE: **BORSARI E. & C. S.r.l.**
con sede in Via di Mezzo, n°114/E - Nonantola (MO)

PROGETTISTA: Ing. Lorenzo Serrì

COLLABORATORE:

FASE DI PROGETTO: V.I.A.

DATA DIVISIONE: 20/06/2022

SCALA: 1:500 / 1:100

PRATICA: P75/2018

FOGLIO: T.02

REV.	DATA	DESCRIZIONE	REDATTO	CONTROLLATO
1	20/06/22	emissione	P. Serrì	

A TERMINI DI LEGGE CI RISERVIAMO LA PROPRIETÀ DI QUESTO ELABORATO CON DIVIETO DI RIPRODURLO E DI RENDERLO NOTO A TERZI SENZA LA NOSTRA AUTORIZZAZIONE SCRITTA.