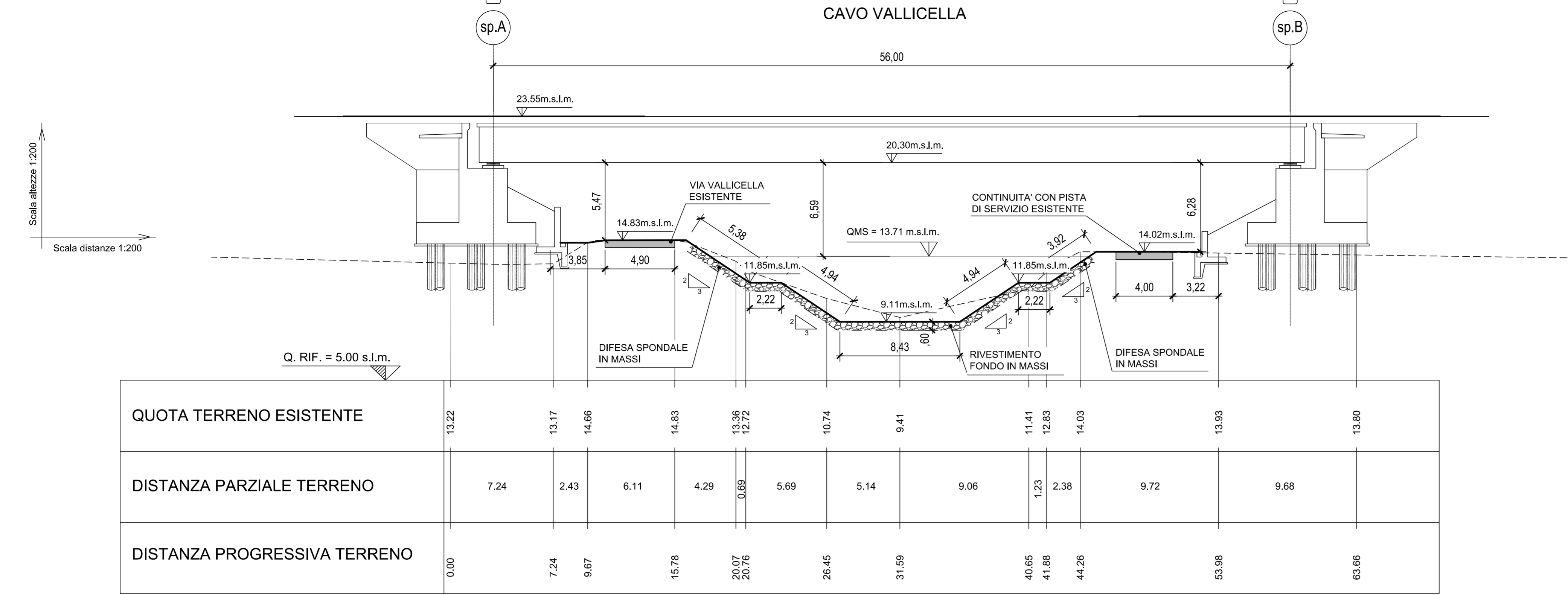
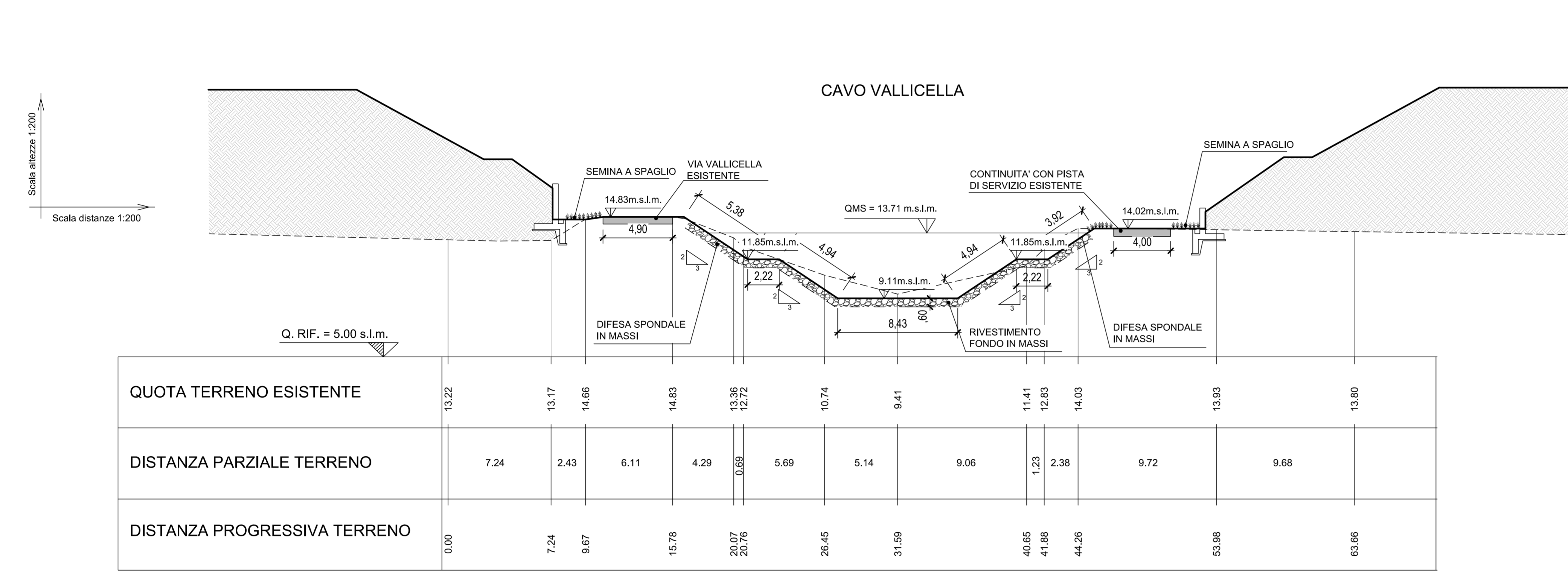


SEZIONE TRASVERSALE A-A'
IN ASSE ATST
SOTTO L'OMBRA DEL PONTE

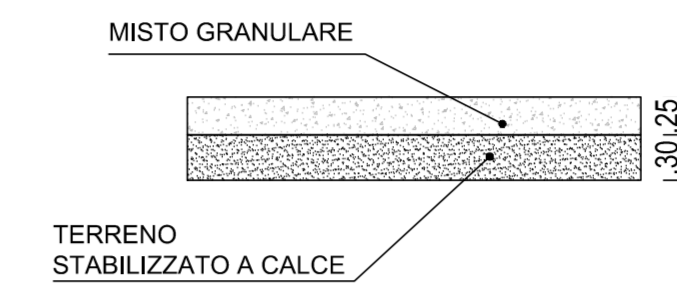


SEZIONE TRASVERSALE B-B'
FUORI L'OMBRA DEL PONTE

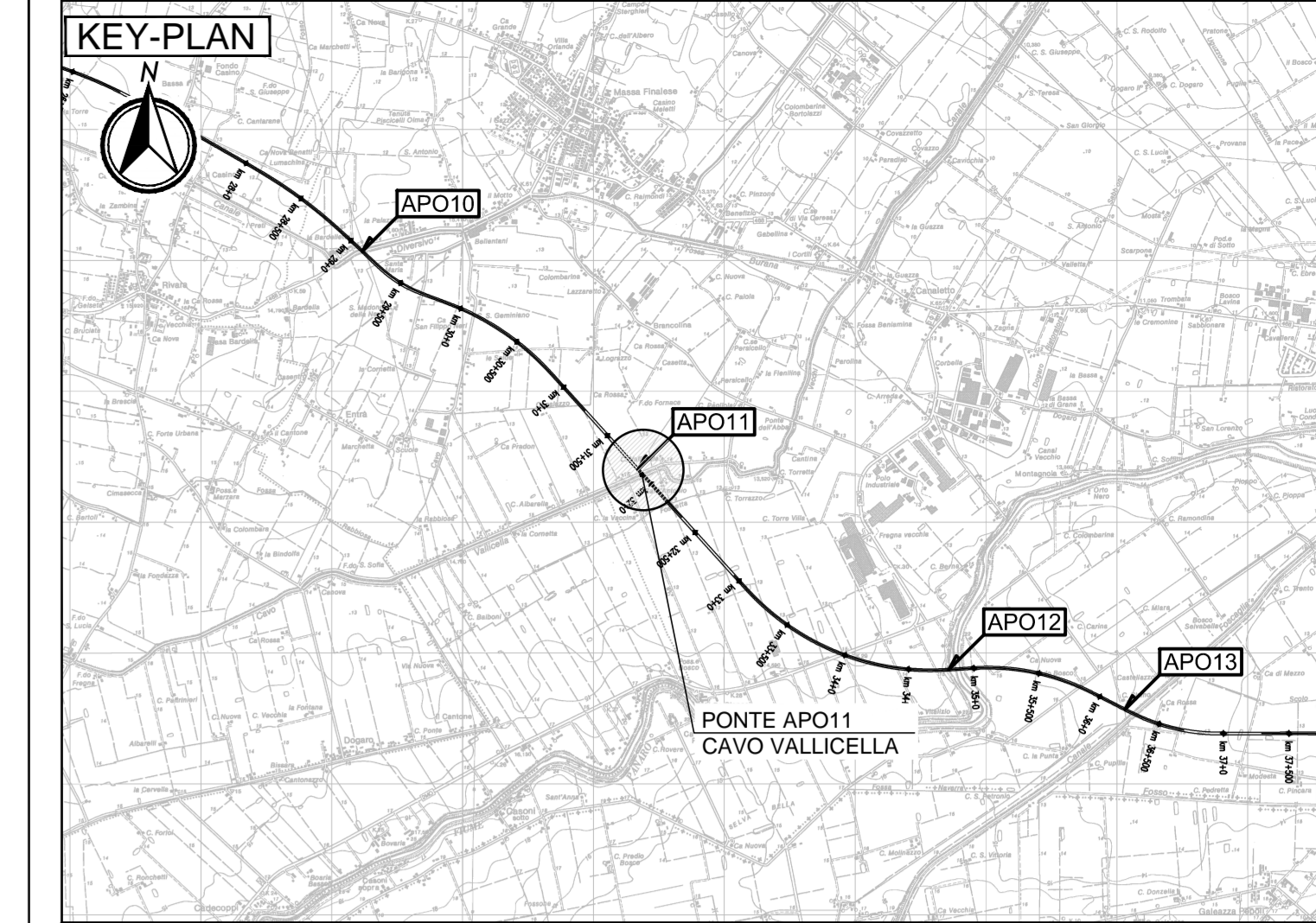
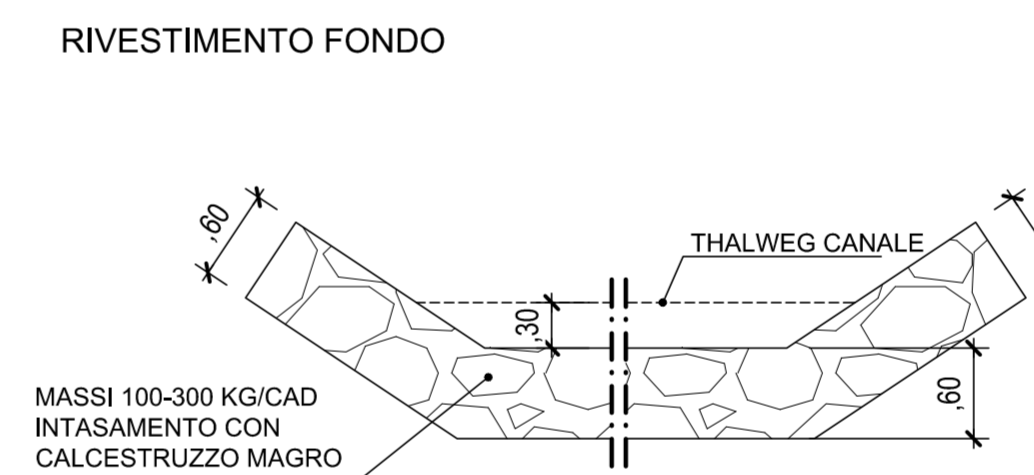
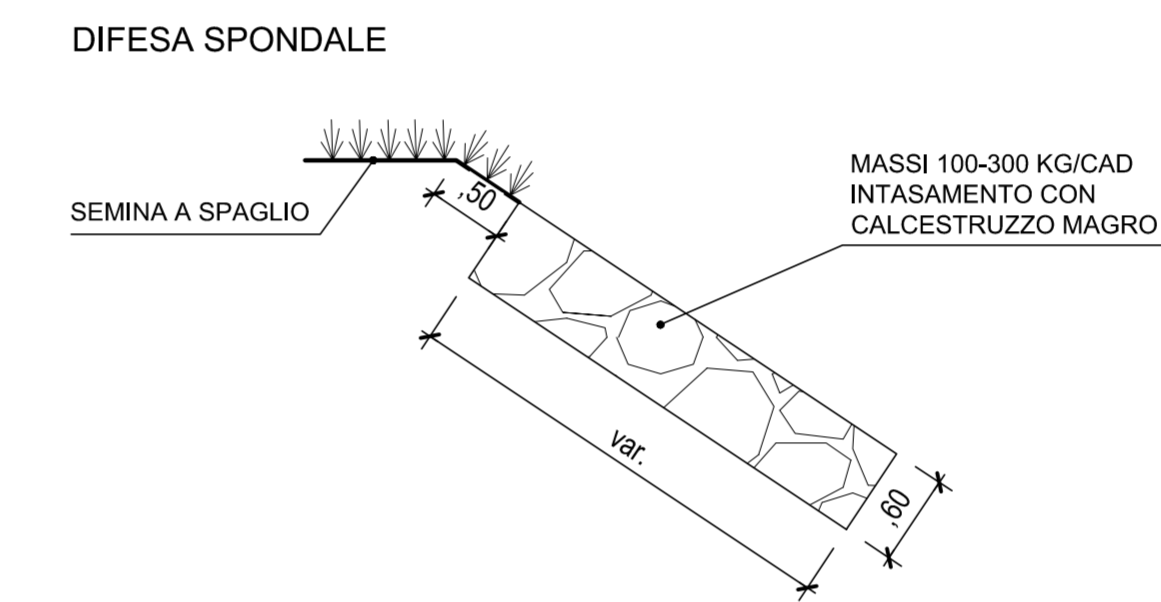


PARTICOLARI COSTRUTTIVI

PISTE DI SERVIZIO
SEZIONE COSTRUTTIVA TIPO
SCALA 1:50



DIFESA SPONDALE E RIVESTIMENTO FONDO
SEZIONE COSTRUTTIVA TIPO
SCALA 1:50



LEGENDA

	TRACCIATO AUTOSTRADE DI PROGETTO
	ARGINATURE E/O PISTE DI SERVIZIO ESISTENTI
	DIFESA SPONDALE IN MASSI INTASATI CON CALCESTRUZZO MAGRO
	PISTE DI SERVIZIO PER RICUCITURA VIABILITA' DI MANUTENZIONE
	RIPRISTINO SUPERFICI DI INTERVENTO CON RIPROFILATURE E SEMINA A SPAGLIO

ELABORATI DI RIFERIMENTO
IL POSIZIONAMENTO PLANIMETRICO DELLE SEZIONI RIPORTATE NEL PROFILO IDRAULICO E INDICATO NELL'ELABORATO PD_0_000_0WS00_0_VV_CI_04_A - Scala 1:10.000

CARATTERISTICHE DEI MATERIALI

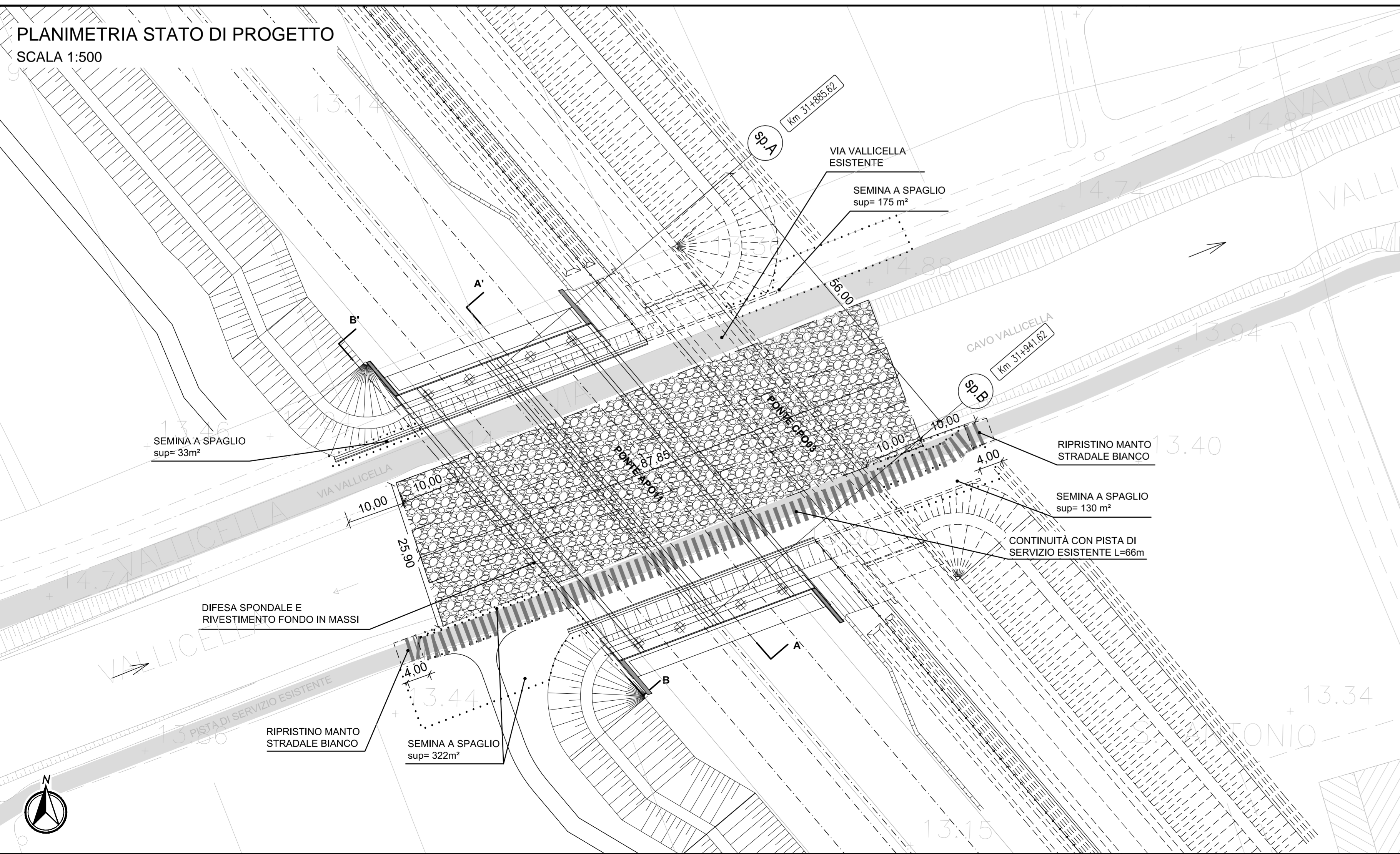
DIFESE SPONDALE:
MASSI DI CAVA NON GELIVI DEL PESO DI 100-300 KG/CAD. PESO SPECIFICO MEDIO 2.4 t/m³. IL RIVESTIMENTO ESTERNO DOVRA' ESSERE INTASATO DI CALCESTRUZZO MAGRO A RESISTENZA C12/15 (INCIDENZA 0.3 m³/m³).

RIVESTIMENTO DEL FONDO:
MASSI DI CAVA NON GELIVI DEL PESO DI 100-300 KG/CAD. PESO SPECIFICO MEDIO 2.4 t/m³. IL RIVESTIMENTO ESTERNO DOVRA' ESSERE INTASATO DI CALCESTRUZZO MAGRO A RESISTENZA C12/15 (INCIDENZA 0.3 m³/m³).

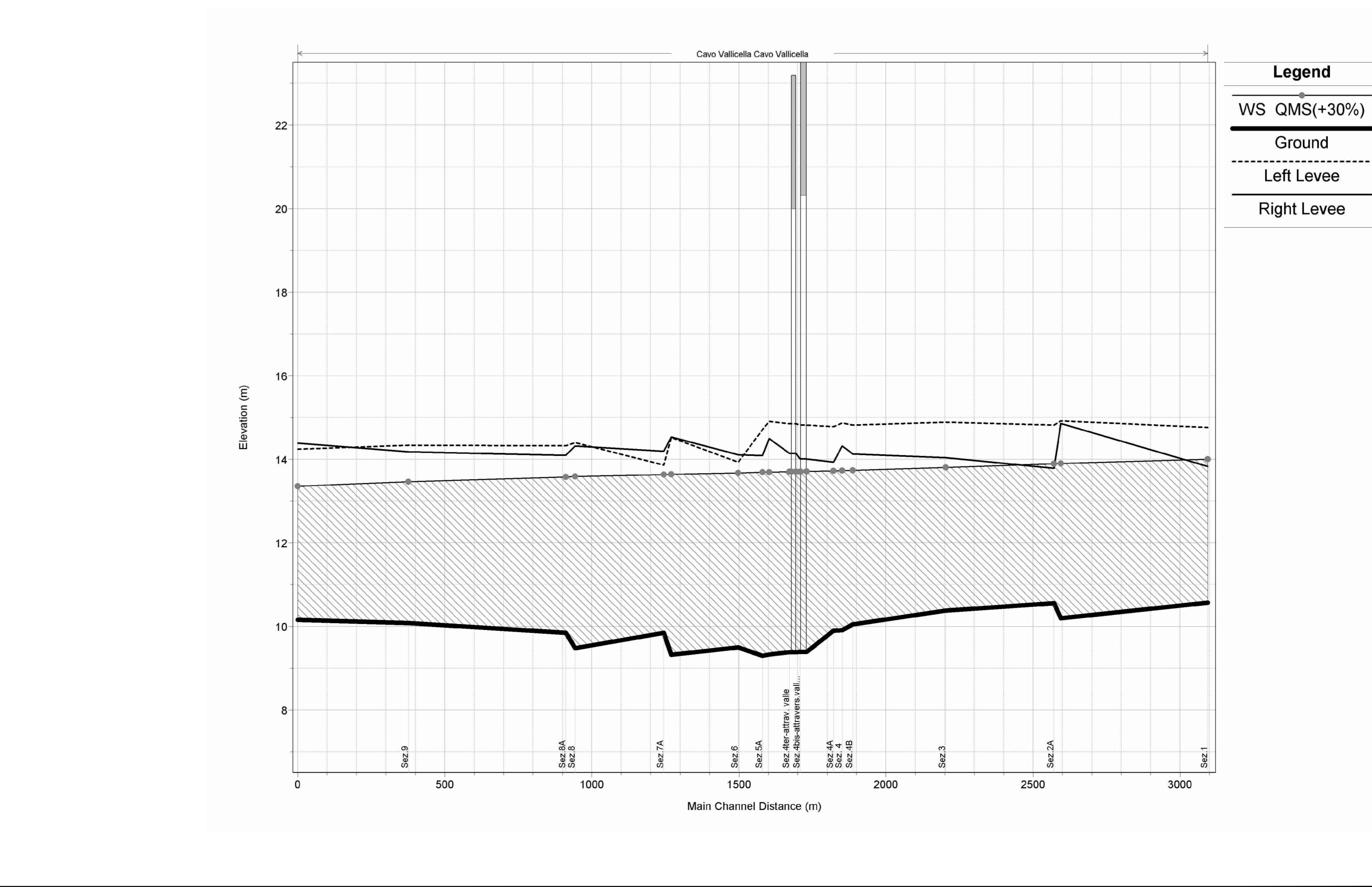
PISTE DI SERVIZIO:
RICOPRIMENTO CON 25 CM DI MISTO GRANULARE NON LEGATO (MGNL) POSATO SU UNO STRATO DI 30 CM DI TERRENO STABILIZZATO A CALCE.

SEMINA A SPAGLIO:
SEMINA SU SCARPATE E BANCHE COMPRESA FORNITURA, SISTEMAZIONE E ADATTAMENTO DEL TERRENO DI SEMINA CON RASTRELLATURA E INNAFFIAMENTO DELLE SUPERFICI SEMINATE CON MISCIUGLIO DI SEMENTI PRATIVE.

- NOTE
- LE MISURE RIPORTATE, PER LE BERMES E LE DIFESE IDRAULICHE, ESPONGONO VALORI MINIMI.
 - LE DIMENSIONI DEGLI SCALOLARI E DELLE TUBAZIONI SONO INTERNE.
 - I SETTI DOVRANNO ESSERE REALIZZATI A PERFETTA TENUTA D'ACQUA; A TALE SCOPO NELLA CONFEZIONE E NEL GETTO DEI CALCESTRUZZI DOVRANNO ESSERE PRESI TUTTI GLI ACCORGIMENTI ATTI A CONFERIRE ALLE STRUTTURE IN OGGETTO CARATTERISTICHE DI IMPERMEABILITA'.
 - QMS E' LA QUOTA DELLA PORTATA MASSIMA SOSTENIBILE AUMENTATA DEL 30%.



PROFILO IDRAULICO DI PROGETTO



IL CONCESSIONARIO
ARC AUTOSTRADA REGIONALE CISPADANA

IL CONCESSIONARIO
ARC AUTOSTRADA REGIONALE CISPADANA

AUTOSTRADA REGIONALE CISPADANA DAL CASELLO DI REGGIOLO-ROLO SULLA A22 AL CASELLO DI FERRARA SUD SULLA A13
CODICE C.U.P. E81808000000000

PROGETTO DEFINITIVO

ASSE AUTOSTRADALE (COMPRESIVO DEGLI INTERVENTI LOCALI DI COLLEGAMENTO VIARIO AL SISTEMA AUTOSTRADALE)
IDROLOGIA E IDRAULICA

IDRAULICA CORSI D'ACQUA PRINCIPALI
CAVO VALLICELLA

STATO DI PROGETTO AUTOSTRADA: PLANIMETRIA, SEZIONI TRASVERSALI, PROFILO E PARTICOLARI COSTRUTTIVI

IL PROGETTISTA
Ing. Riccardo Teò
Albo Ing. Parma n° 11999

RESPONSABILE INTEGRAZIONE PRESTAZIONI SPECIALISTICHE
Ing. Emilio Salvi
Albo Ing. Reggio Emilia n° 945

IL CONCESSIONARIO
Autosole Regionale
Cispadana S.p.A.
A PRESSIONE
Giovanni Pizzetti

17.04.2012 EMISSIONE

IDENTIFICAZIONE ELABORATO

DATA 17.04.2012
DESCRIZIONE
ING. MAMMI
ING. TEÒ
ING. SALVI

SCALE: 1:500

MAGGIO 2012