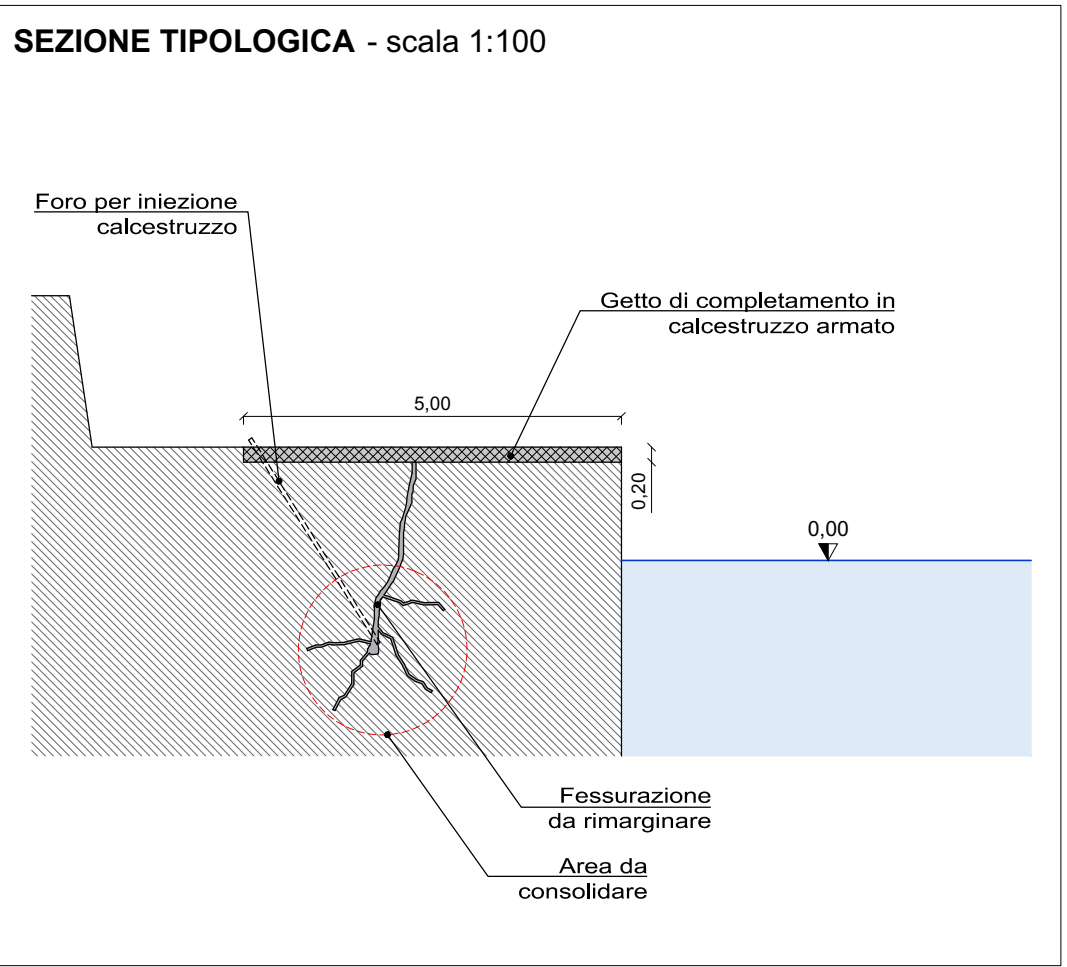


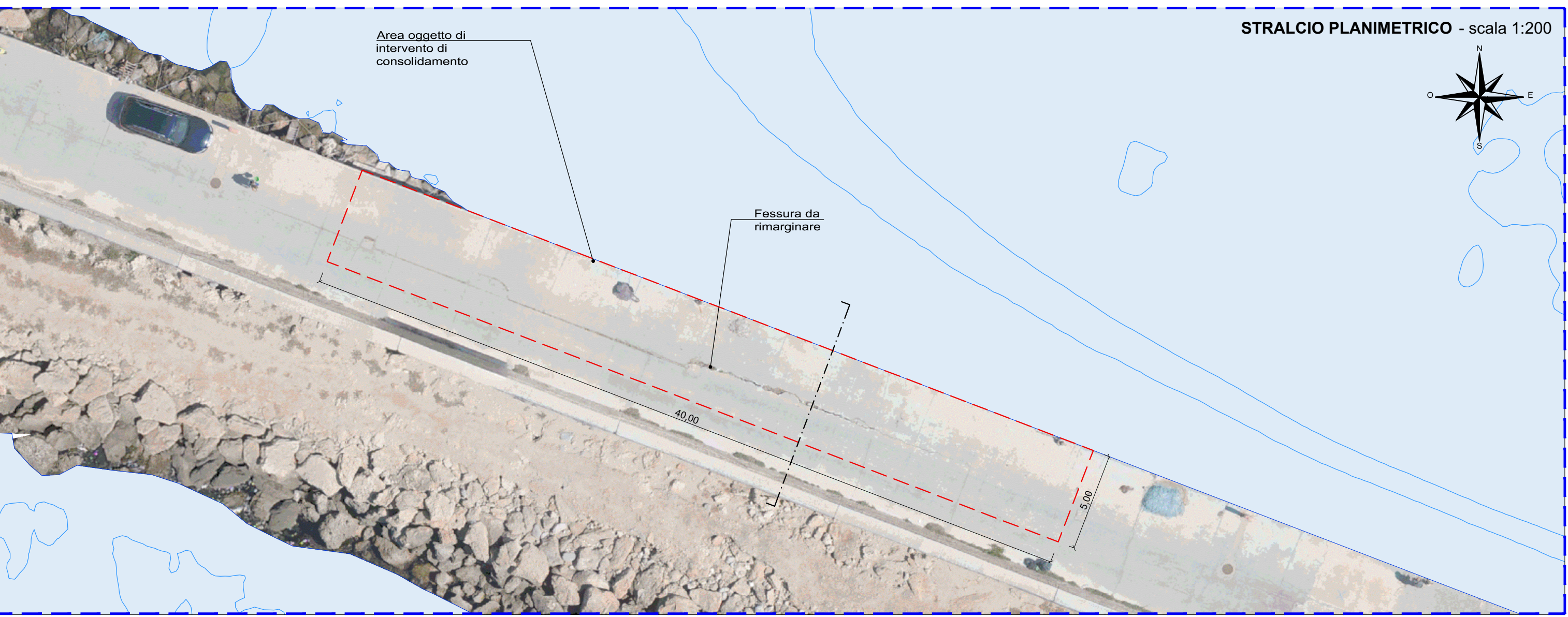
PIANTA CHIAVE



SEZIONE TIPOLOGICA - scala 1:100



STRALCIO PLANIMETRICO - scala 1:200



COMUNE DI ISOLA DI CAPO RIZZUTO

Provincia di Crotone



POTENZIAMENTO INFRASTRUTTURALE DEL PORTO REGIONALE DI LE CASTELLA

Progetto Definitivo

C. OPERE MARITTIME

C.11 PLANIMETRIA DI DETTAGLIO E SEZIONE TIPOLOGICA CONSOLIDAMENTO MOLO SOPRAFLUTTO

Data: 15-01-2021
Scala: varie

PROGETTAZIONE:

DINAMICA
Architetto PASQUALE BILLARI
Ingegnere ACHILLE TRICOLI

PROJECT MANAGER

Ing. Antonino SUTERA

Ingegnere DOMENICO CONDELLI
Ingegnere GIUSEPPE V. RACCO
Geologo FRANCESCO SCERRA

PROGETTISTI

ing. Davide Ferlazzo
ing. Domenico Condelli
ing. Giuseppe V. Racco
ing. Achille Tricoli
ing. Roberta C. De Clario

GEOLOGO

geol. Francesco Scerra

GRUPPO DI LAVORO

ing. Simone Fiumara
arch. Rossella Faralla
arch. Erica Pipitò
arch. Roberto Lembo

REVISIONI	Rev. n°	Data	Motivazione

R.U.P. Visti/Approvazioni
ing. A. Otranto