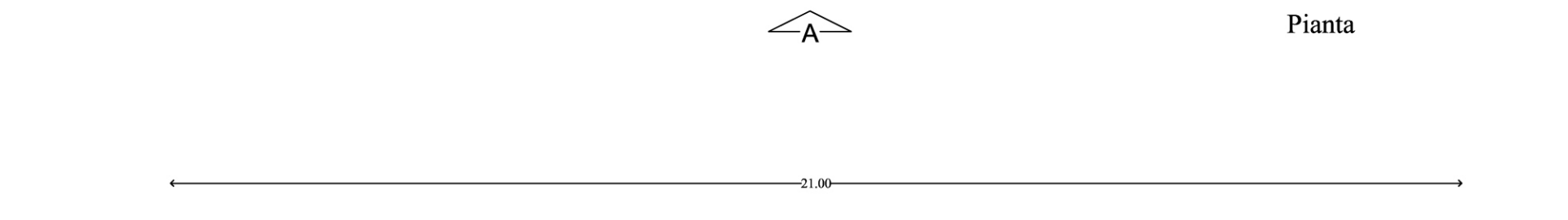
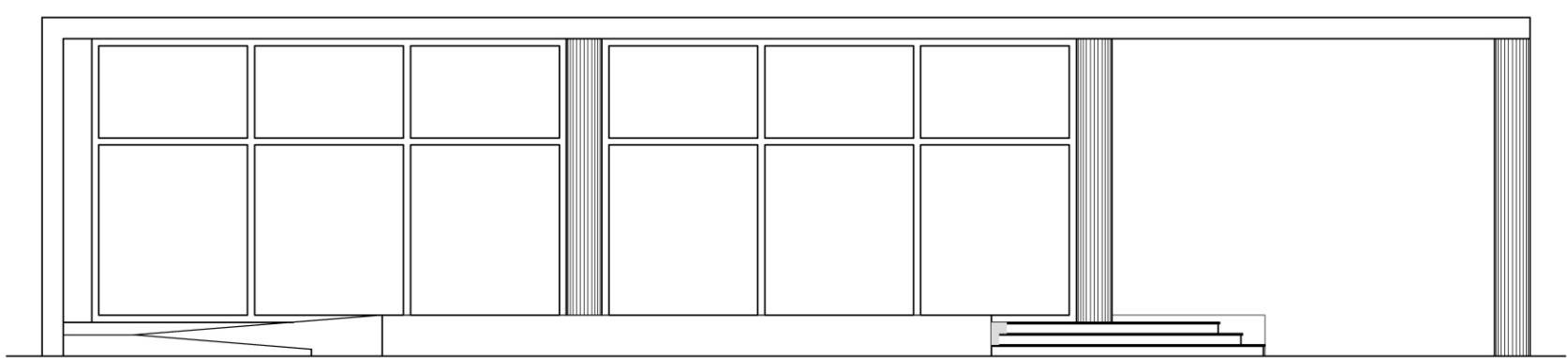


Pianta - rapp. 1:100

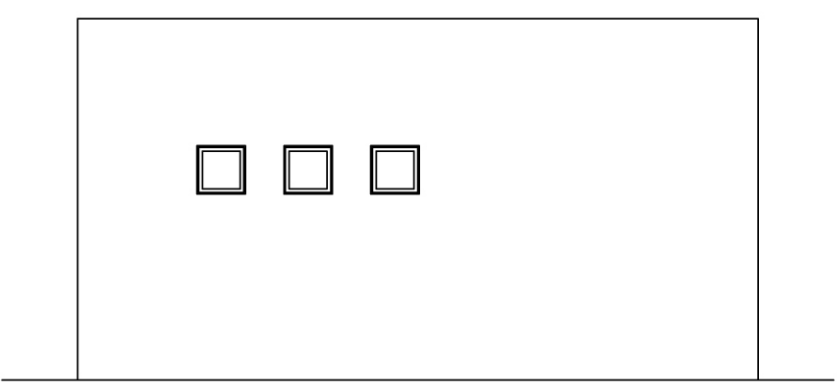


Pianta

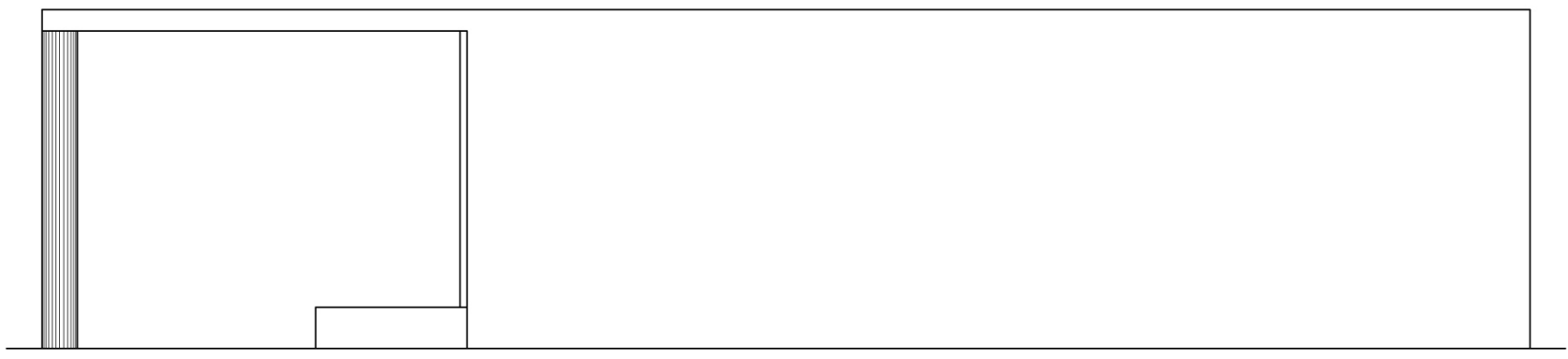
Pianta Copertura



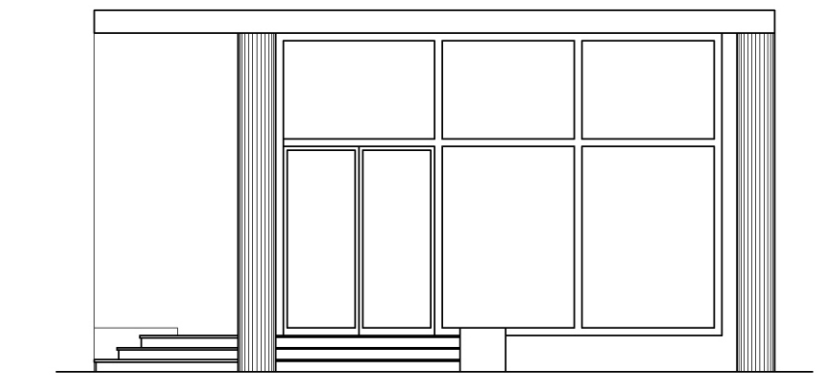
Prospetto A



Prospetto B



Prospetto C



Prospetto D



Sezione AA

Scala 1:100



**COMUNE DI ISOLA DI CAPO RIZZUTO**  
Provincia di Crotone



**POTENZIAMENTO INFRASTRUTTURALE  
DEL PORTO REGIONALE DI LE CASTELLA**

**Progetto Definitivo**

**D. OPERE EDILI E LOGISTICA**

**D.06.a ELABORATI ARCHITETTONICI STAZIONE MARITTIMA  
(Piante, Prospetti e Sezioni)**

Data: **15-01-2021**  
Scale: **1 : 100**

PROGETTAZIONE:	PROJECT MANAGER	PROGETTISTI	GRUPPO DI LAVORO
 Architetto <b>PASQUALE BILLARI</b>	Ingegnere <b>DOMENICO CONDELLI</b>	Ing. Davide Ferlazzo ing. Domenico Condelli arch. Pasquale Billari	ing. Simone Fiumara arch. Rossella Faralla arch. Erica Pipitò arch. Roberto Lembo
Ingegnere <b>ACHILLE TRICOLI</b>	Ingegnere <b>GIUSEPPE V. RACCO</b>	ing. Giuseppe V. Racco Achille Tricoli Roberta C. De Clario	
	Geologo <b>FRANCESCO SCERRA</b>	<b>GEOLOGO</b> Geol. Francesco Scerra	

REVISIONI	Rev. n°	Data	Motivazione

R.U.P.	Visti/Approvazioni
ing. Antonio Otranto	