



COMUNE DI ISOLA DI CAPO RIZZUTO

Provincia di Crotone



POTENZIAMENTO INFRASTRUTTURALE DEL PORTO REGIONALE DI LE CASTELLA

Progetto Definitivo

E. IMPIANTI TECNICI

E.02 SCHEMA IMPIANTI ELETTRICI STAZIONE MARITTIMA

Data:
15-01-2021
Scale:
1 : 100

PROGETTAZIONE:



Architetto
PASQUALE BILLARI

Ingegnere
ACHILLE TRICOLI

Ingegnere
DOMENICO CONDELLI

Ingegnere
GIUSEPPE V. RACCO

Geologo
FRANCESCO SCERRA

PROJECT MANAGER
Ing. Antonino SUTERA

PROGETTISTI
ing. Davide Ferlazzo
ing. Domenico Condelli
arch. Pasquale Billari
ing. Giuseppe V. Racco
ing. Achille Tricoli
ing. Roberta C. De Clario
GEOLOGO
geol. Francesco Scerra

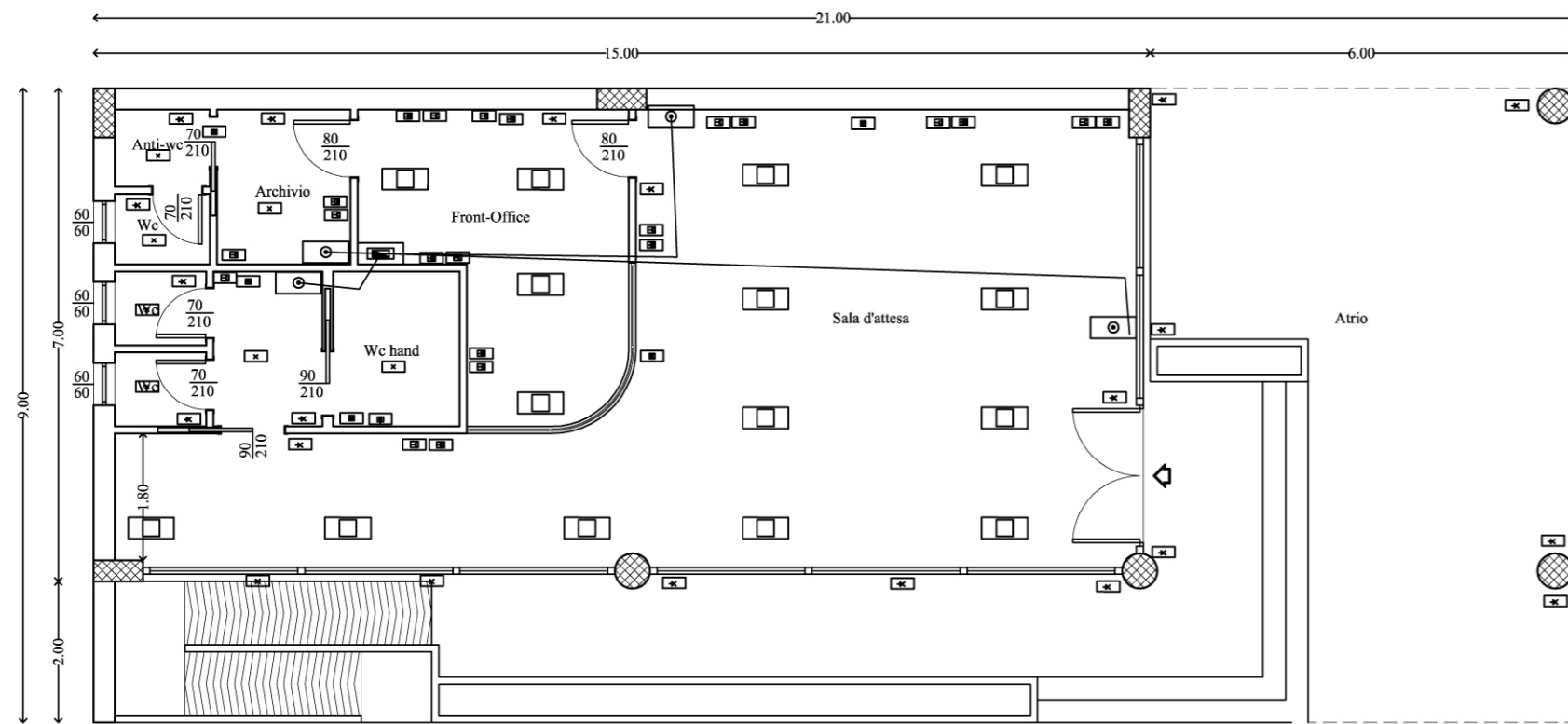
GRUPPO DI LAVORO
ing. Simone Fiumara
arch. Rossella Faralla
arch. Erica Pipitò
arch. Roberto Lembo

| REVISIONI | Rev. n° | Data | Motivazione |
|-----------|---------|------|-------------|
| | | | |

R.U.P. Visti/Approvazioni

ing. Antonio Otranto

Pianta - rapp. 1:100



LEGENDA

- Quadro Elettrico
- Cassetta di Derivazione
- Presa Bipasso 10/16 A
- Presa Bipasso 10/16A+Presa UNEL 10/16 A
- Alimentazione Diretta
- Presa Trasmissione Dati
- Pulsante a Tirante
- Tacitazione Chiamata
- Pannello Sinottico Chiamata Allarme WC
- Rack Fonia-Dati
- Interruttore
- Punto Luce a Tetto
- Punto Luce a Parete
- Plafone: Pannello Led 40W
- Lampada di Sicurezza- Apparecchio in Classe II
- Lampada di Sicurezza con Pittogramma Apparecchio in Classe II
- Linee Dorsali :Cavi unipolari in tubazione incassata

**IMPIANTO ELETTRICO
TIPOLOGIA E SEZIONI LINEE**

| LINEA | DORSALE FS17 | DERIVAZIONE FS17 |
|----------------------------|-----------------|---------------------|
| ILLUMINAZIONE DI SICUREZZA | 2.5 mmq | 1.5 mmq |
| ILLUMINAZIONE AMBIENTI | 2.5 mmq | 1.5 mmq |
| PRESE AMBIENTI | 4 mmq | 2.5 mmq |