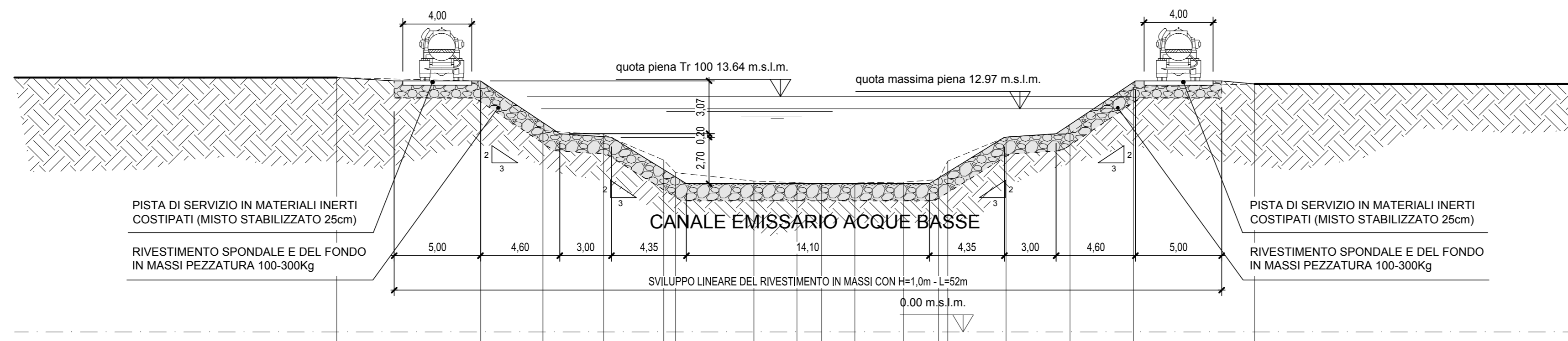


SEZIONE TRASVERSALE A-A'
IN ASSE AUTOSTRADA
COD. SEZ. TOPOGRAFIA n.105 SI

Scala altezza 1:200
Scala distanze 1:200

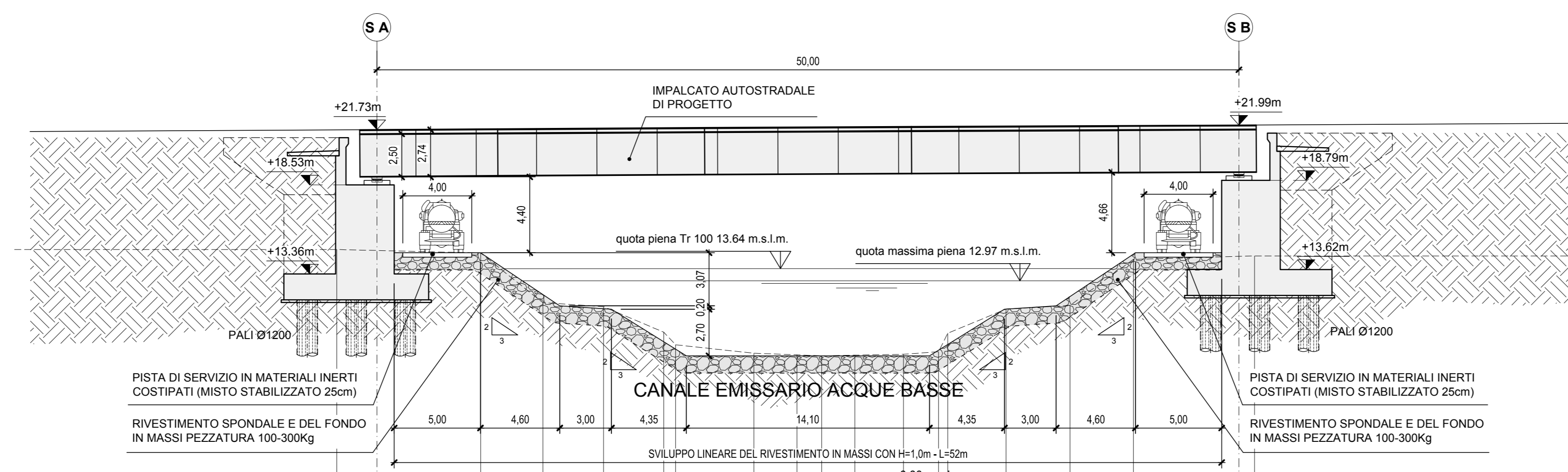


Quota rif. -5.00 m.s.l.m.

COD. PICCHETTI	1	2	3	4	5	6	7	8	9	10	11	12	13	14	15	16	17
DISTANZE PARZIALI TERRENO	8.34	3.61	3.52	3.49	3.88	4.54	2.50	1.43	1.93	2.82	2.03	3.38	3.71	3.68	7.02		
DISTANZE PROGRESSIVE TERRENO	0.00	8.34	11.95	15.47	19.36	23.90	26.40	27.83	29.26	31.18	33.21	36.59	40.30	44.01	51.03		
QUOTA TERRENO ESISTENTE	14.71	14.57	11.68	11.48	8.05	8.25	8.16	8.67	8.51	8.28	8.85	8.70	8.83	11.33	11.51	14.25	14.45

SEZIONE TRASVERSALE B-B'
IN ASSE AUTOSTRADA
COD. SEZ. TOPOGRAFIA n.105 SI

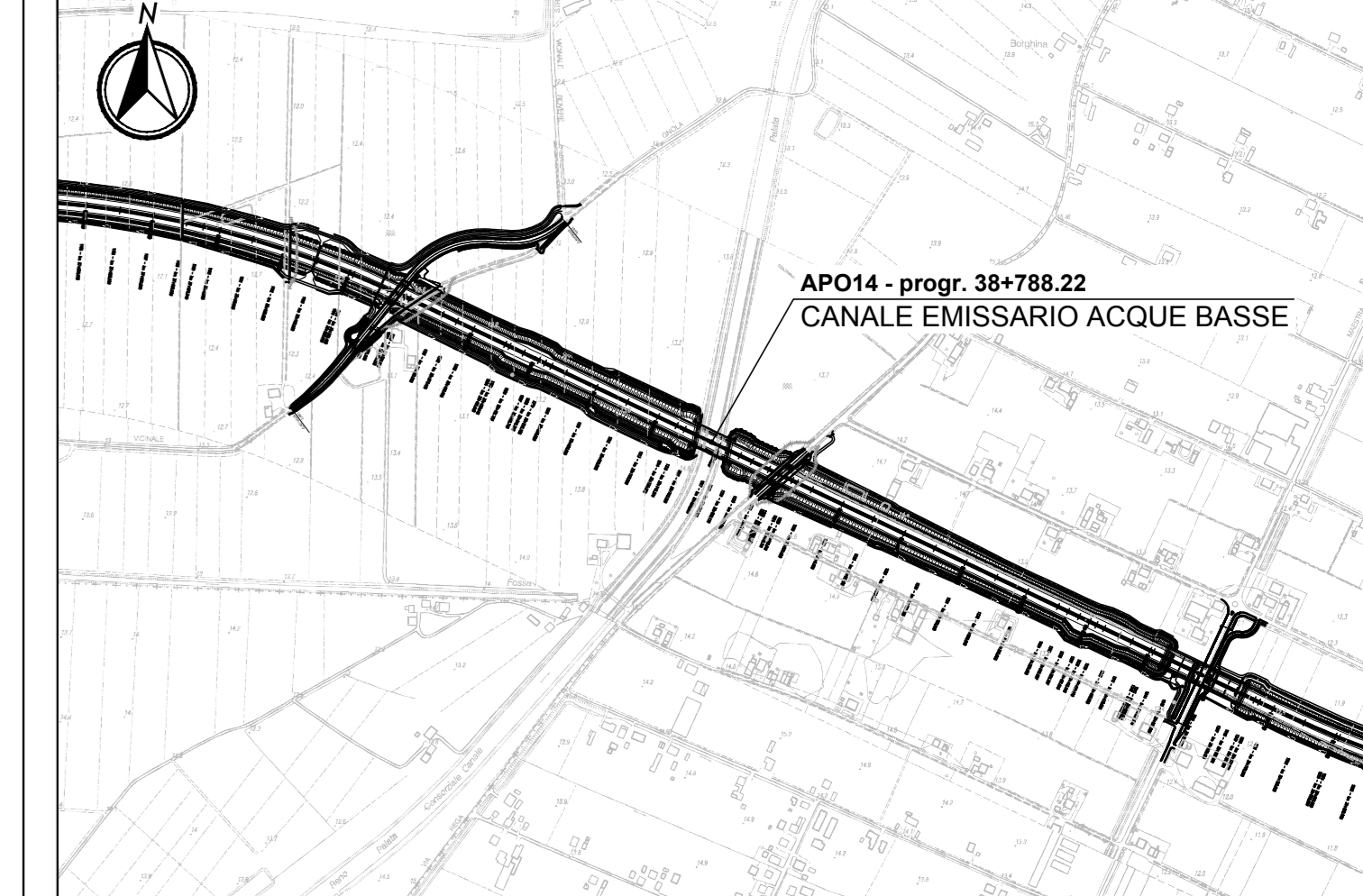
Scala altezza 1:200
Scala distanze 1:200



Quota rif. -5.00 m.s.l.m.

COD. PICCHETTI	1	2	3	4	5	6	7	8	9	10	11	12	13	14	15	16	17
DISTANZE PARZIALI TERRENO	8.34	3.61	3.52	3.49	3.88	4.54	2.50	1.43	1.93	2.82	2.03	3.38	3.71	3.68	7.02		
DISTANZE PROGRESSIVE TERRENO	0.00	8.34	11.95	15.47	19.36	23.90	26.40	27.83	29.26	31.18	33.21	36.59	40.30	44.01	51.03		
QUOTA TERRENO ESISTENTE	14.71	14.58	11.70	11.47	8.09	8.28	8.17	8.68	8.52	8.29	8.71	8.85	11.33	11.54	14.21	14.41	14.61

KEY-PLAN



LEGENDA

- TRACCIATO AUTOSTRADALE DI PROGETTO
- ARGINATURE ESISTENTI
- DIFESA SPONDALE IN MASSI A SECCO
- DIFESA SPONDALE IN MASSI INTASATI CLS
- DIFESA SPONDALE IN MATERASSI TIPO RENO
- PISTE DI SERVIZIO PER RICUCITURA VIABILITA' DI MANUTENZIONE
- DEVIAZIONI STRADE ESISTENTI
- DEVIAZIONI IDRAULICHE SU FOSSI E CORSI D'ACQUA MINORI
- RIPRISTINO SUPERFICI DI INTERVENTO CON RIPROFILATURE E SEMINA A SPAGLIO

ELABORATI DI RIFERIMENTO

IL POSIZIONAMENTO PLANIMETRICO DELLE SEZIONI RIPORTATE NEL PROFILO IDRAULICO E' INDICATO NELL'ELABORATO PD_0_000_0WS00_0_WW_CL_05_A - Scala 1:10.000
LA RISOLUZIONE DELLE INTERFERENZE DEI CORSI D'ACQUA SECONDARI E MINORI SONO RIPORTATE NELL'ELABORATO PD_0_000_0WS00_0_WW_P2_15_A - Scala 1:2.000

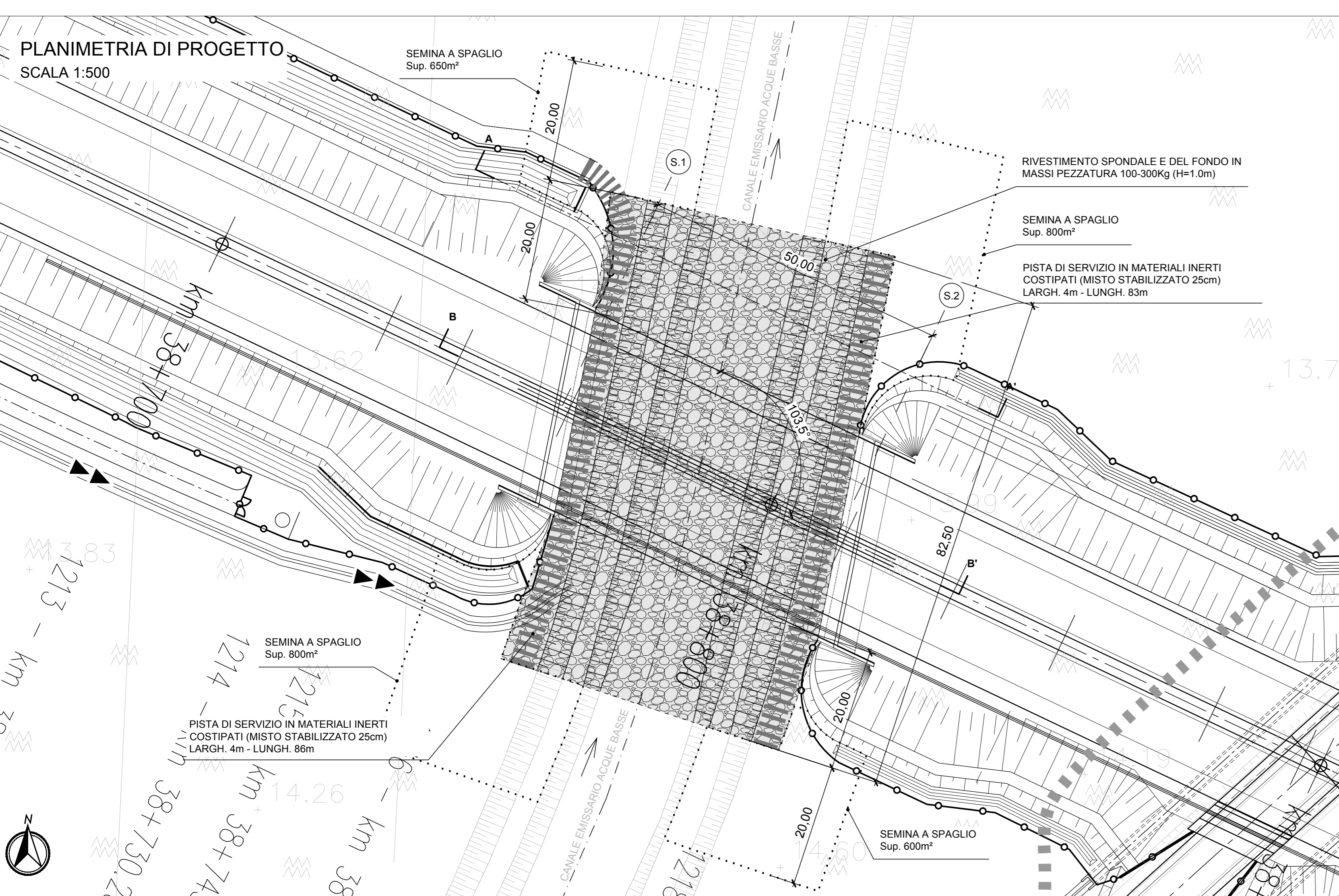
CARATTERISTICHE DEI MATERIALI

DIFESE SPONDALE:
MASSI DI CAVA NON GELIVI DEL PESO DI 100-300KG/CAD. PESO SPECIFICO MEDIO 2.4 t/m³
CALCESSTRUZZO A RESISTENZA CLASSE C12/15 PER INTASAMENTO MASSI (INCIDENZA 30% AL M²)
IL PARAMENTO ESTERNO DEI MASSI DOVRA' ESSERE A FACCE PIANE

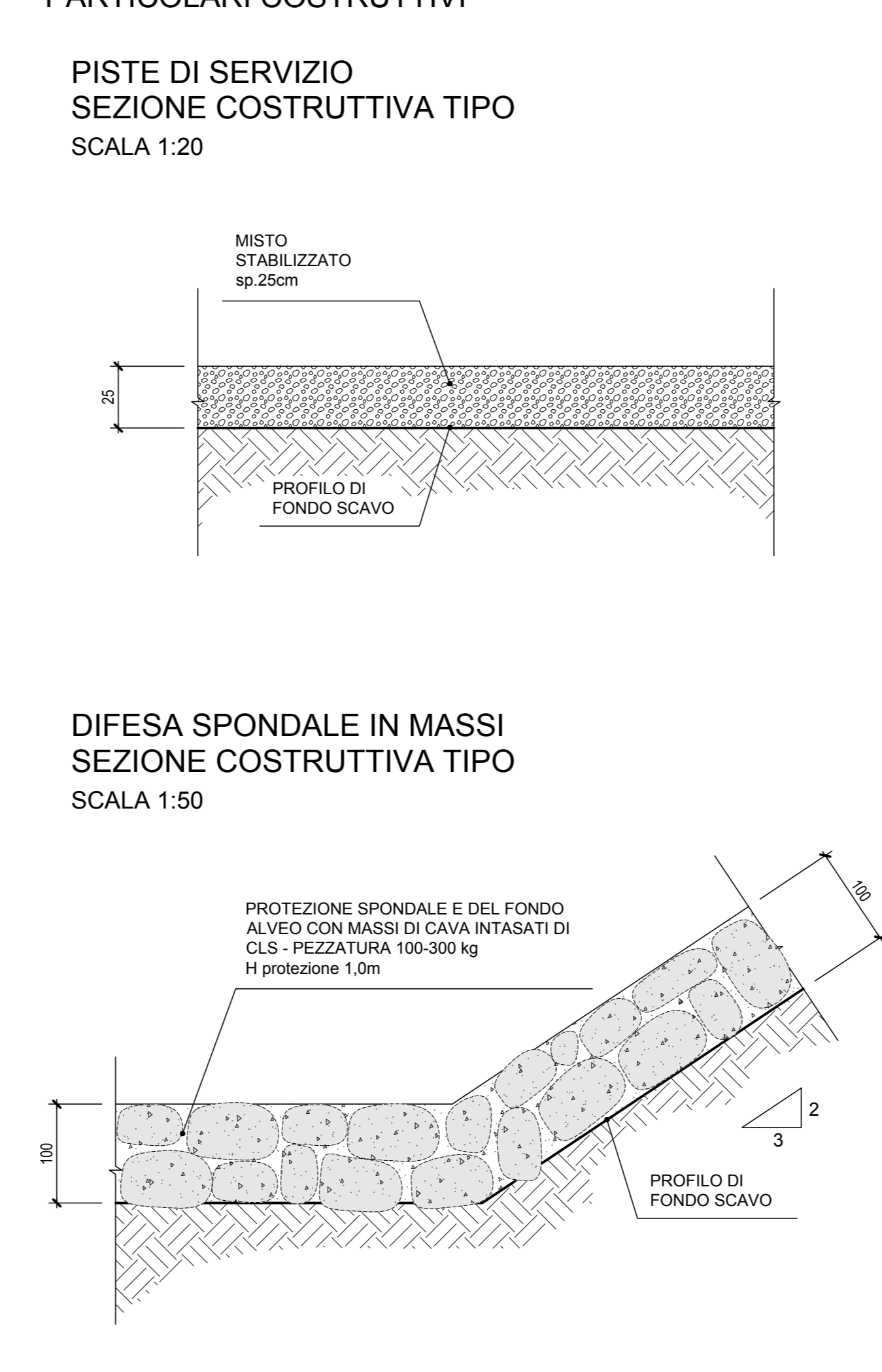
PISTE DI SERVIZIO:
REALIZZAZIONE IN SCAVO A SEZIONE OBBLIGATA E SUCCESSIVO RINTERRO CON MISTO STABILIZZATO sp.25cm

SEMINA A SPAGLIO:
SEMINA A SPAGLIO ESEGUITA UTILIZZANDO ESSENZE AUTOCTONE

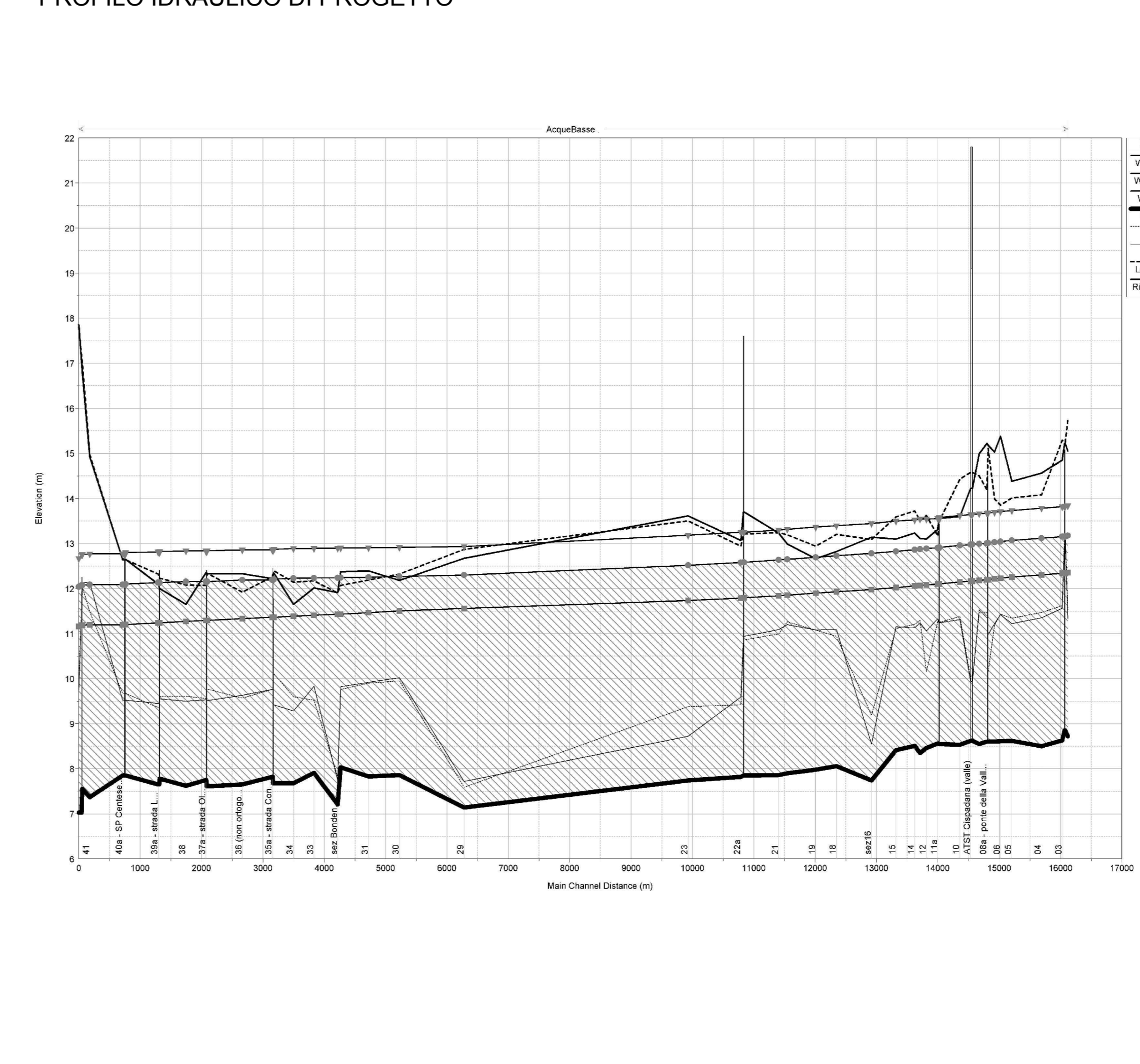
NOTE



PARTICOLARI COSTRUTTIVI



PROFILO IDRAULICO DI PROGETTO



IL CONCESSIONARIO: Regione Emilia-Romagna

IL CONCESSIONARIO: ARC AUTOSTRADA REGIONALE CISPADANA

AUTOSTRADA REGIONALE CISPADANA DAL CASELLO DI REGGIOLO-ROLO SULLA A22 AL CASELLO DI FERRARA SUD SULLA A13
CODICE C.U.P. E8180800060009

PROGETTO DEFINITIVO

ASSE AUTOSTRADALE (COMPRESIVO DEGLI INTERVENTI LOCALI DI COLLEGAMENTO VIARIO AL SISTEMA AUTOSTRADALE)
IDROLOGIA ED IDRAULICA
IDRAULICA CORSI D'ACQUA SECONDARI E MINORI
CANALE EMISSARIO ACQUE BASSE
STATO DI PROGETTO: PLANIMETRIA, SEZIONI TRASVERSALI, PROFILO IDRAULICO, PARTICOLARI COSTRUTTIVI

IL PROGETTISTA: Ing. Riccardo Tappi
RESPONSABILE INTEGRAZIONE PRESTAZIONI SPECIALISTICHE: Ing. Emilio Salti
IL CONCESSIONARIO: Autoreda Regionale Cispadana S.p.A. e PRECONTORE Geom. Pizzetti

17.04.2012 EMISSIONE

IDENTIFICAZIONE ELABORATO: [Grid with codes]